

## Purgeur thermostatique UBP32

### Description

L'UBP32 est un purgeur thermostatique sans entretien en acier inoxydable. Il peut être également fourni avec un clapet de retenue incorporé et est désigné UBP32 CV.

Il est muni d'un connecteur universel, permettant une installation sur une ligne horizontale ou verticale et une dépose facile sans nécessiter d'intervention sur la tuyauterie. Le connecteur universel est disponible avec des connexions taraudées, socket-weld et à brides..

### Capsule

En standard, l'UBP32 est fourni avec une capsule thermostatique (STD) qui fonctionne à 12°C en dessous de la température de la vapeur saturée. Il peut être également fourni avec une capsule fonctionnant à 4°C en dessous de la température de la vapeur (NTS) ou en sous-refroidissement à 22°C en dessous de la température de la vapeur (SUB).

### Standards

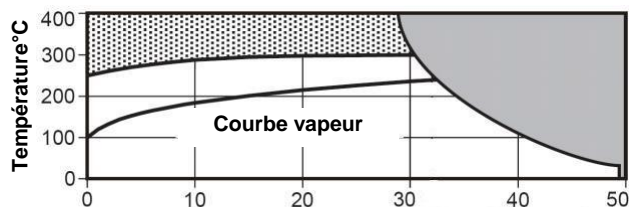
Ce produit est conforme à la Directive de la norme européenne des appareils à pression 97/23/CE.

Le cordon de soudure entre le corps et le couvercle est réalisé suivant le Code ASME section IX et BS/EN 288

### Certification

L'UBP32 est disponible avec un certifi cat matière EN 10204 3.1. Nota : toute demande de certificat/inspection doit être clairement spécifiée lors de la passation de commande.

### Limites d'emploi (ISO6652)



- Cet appareil ne doit pas être utilisé dans la zone ombrée
- Cet appareil ne doit pas être utilisé dans la zone hachurée ou au delà de sa plage de fonctionnement sous peine d'endommager les pièces internes.

Conditions de calcul du corps	PN50 (ANSI300)
PMA - Pression maximale admissible	50 bar eff. @ 38°C
TMA - Température maximale admissible	400°C@28 bar eff.
Température minimale admissible	-10°C
PMO Pression vapeur saturée maximale de service	32 bar eff.
TMO Température max. de fonctionnement	286°C @ 31 bar eff.
Température minimale de fonctionnement	0°C
Pression d'épreuve hydraulique	75 bar eff.

### Nota :

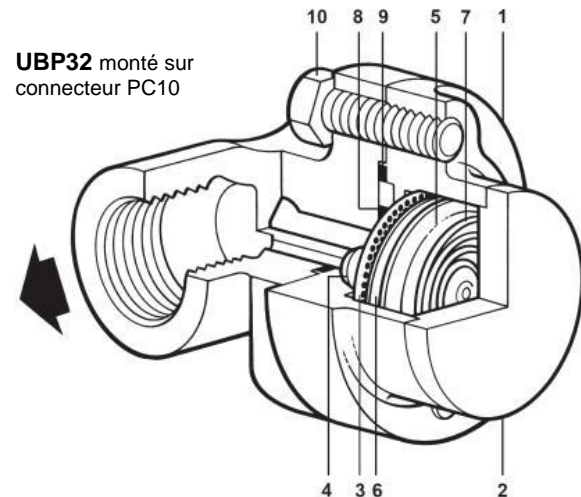
Le type de connecteur et le raccordement sélectionnés peuvent imposer la pression et la température maximale en service de l'ensemble complet. Consulter les feuillets techniques pour plus d'informations.

### Diamètres et raccords

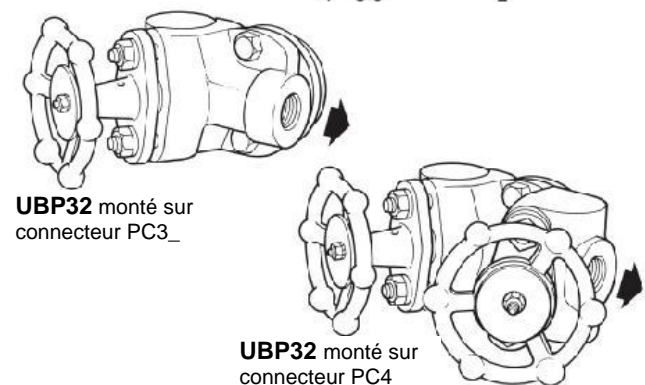
L'UBP 32 peut être monté sur différents types de connecteur :

<b>PC10</b>	Connecteur en ligne ANSI/ASME 300 (TI-P128-10)
<b>PC10HP</b>	Connecteur en ligne ANSI/ASME 600 (TI-P128-10)
<b>PC3_</b>	Connecteur avec robinet d'isolement à piston ANSI/ASME 600 (TI-P128-02)
<b>PC4_</b>	Connecteur avec 2 robinets d'isolement à piston ANSI/ASME 600 (TI-P128-03)

Voir les feuillets techniques correspondant pour les raccords disponibles.



UBP32 monté sur connecteur PC10



UBP32 monté sur connecteur PC3\_

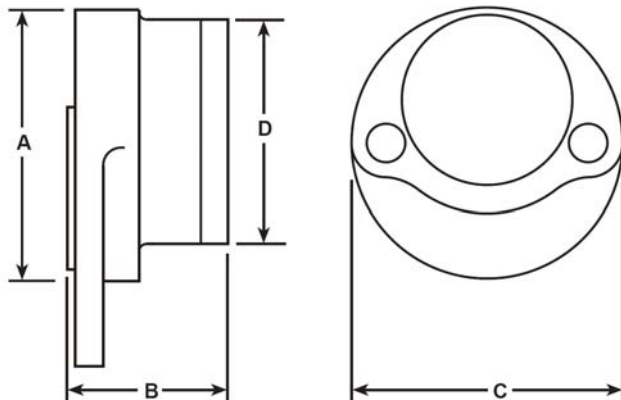
UBP32 monté sur connecteur PC4\_

### Construction

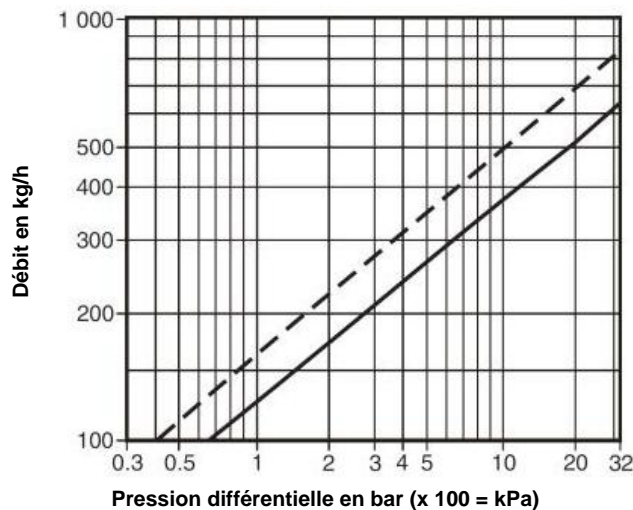
Rep	Désignation	Matière
1	Corps	Acier inox aust. (304) ASTM A351 Gr. CF8
2	Couvercle	Acier inox aust. (304) ASTM A276 Gr. 304
3	Crépine	Acier inox ASTM A240 Gr. 304
4	Siège	Acier inox ASTM A 276 Gr. 431
5	Capsule	Acier inox
6	Plateau	Acier inox ASTM A240 Gr.304
7	Ressort	Acier inox ASTM A313 g Gr.302
8	Joint externe	Acier inox laminé /Graphite AISI 316
9	Joint interne	Acier inox laminé /Graphite AISI 316
10	Vis de connecteur	Acier ASTM A 193 B7

### Dimensions / Poids (approximatifs) en mm / kg

A	B	C	D	Poids (purgeur uniquement)
35	33	68	42,5	0,43



### Débits



Débit en eau chaude \_\_\_\_\_  
Débit en eau froide - - - - -

### Spécification

Le purgeur UBP32 est de type thermostatique. Il est fabriqué en acier inox et peut fonctionner avec une pression allant jusqu'à 32 bar. C'est un purgeur "sans entretien" raccordé sur un connecteur universel par deux vis ce qui permet une installation ou un remplacement simple et rapide. La capsule thermostatique fonctionne à 12°C/22°C/4°C en dessous de la température de la vapeur suivant le modèle de capsule sélectionné. Le purgeur peut être installé dans n'importe quel plan.

### En cas de commande

Lors de la commande l'UBP 32 et le connecteur sont fournis comme des éléments séparés pour simplifier l'installation.

Connecteur	PC1	Connecteur standard
	PC3	1 robinet d'isolement intégré
	PC4	2 robinets d'isolement intégrés

**Purgeur UPB32** Ensemble complet avec les joints internes et externes et deux vis de connecteur. Ces pièces sont fournies dans une boîte de protection.

### Exemple de commande

- 1 - Connecteur universel PC10 3/4", avec des raccordements à souder socket weld.
- 1 - Purgeur thermostatique à pression équilibrée UBP32 équipé d'une capsule STD.

### Instructions de sécurité, montage & entretien

Pour plus de renseignements voir la notice de montage et d'entretien (IM-P127-02) fournie avec chaque appareil.

#### Note d'installation :

L'UBP32 peut être installé sur n'importe quel connecteur dans n'importe quel plan.

#### Recyclage

L'UBP 32 est construit en acier inox et est entièrement recyclable. Tous risques écologiques ont été anticipés pour pouvoir recycler cet appareil en toute sécurité.

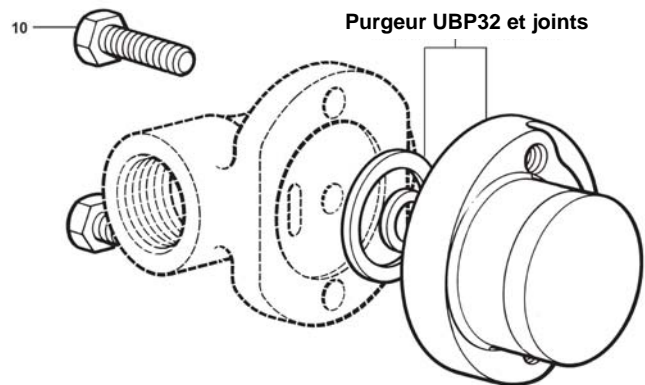
### Pièces de rechange

L'UBP 32 est un appareil soudé sans entretien. Aucune pièce interne n'est disponible. Les pièces disponibles sont représentées en trait plein. Les pièces en trait interrompu ne sont pas fournies comme pièces de rechange.



Vis de connecteur (2 pcs)	<b>10</b>
UBP32 avec joints et vis (10)	

En cas de commande, toujours utiliser les descriptions données ci-dessus et spécifier le type de l'appareil.

**Exemple:** Vis de connecteur pour Spirax Sarco purgeur UBP32.



### Couples de serrage recommandés

Rep			Nm
10	9/16"		30 - 35