

## Purgeur bimétallique PBX - "Quick Fit"

### Description

Les purgeurs "Byvap" PBX de Spirax-Sarco sont fabriqués en acier inoxydable 316L. Le connecteur est disponible en acier inoxydable 316L ou en acier ASTM A105N. Ils sont conçus pour une maintenance minimale. La dépose de la cartouche avec l'élément bimétallique peut être réalisée en quelques minutes sans intervention sur la tuyauterie. Préréglés et sans entretien, ces purgeurs sont conçus pour des applications diverses comme le traçage, la purge de ligne, la purge de collecteur. Par conception ils peuvent être installés dans toutes les positions et ils sont particulièrement adaptés pour toutes les industries alimentaires, pharmaceutiques et pétrolières.

### Normes

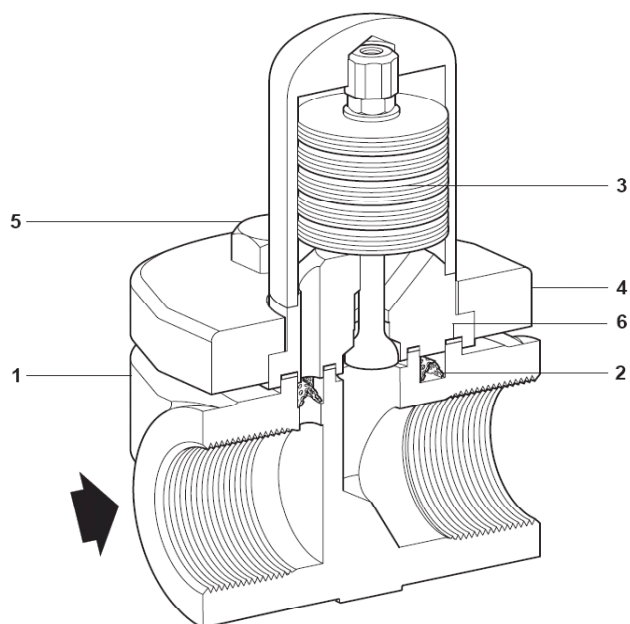
Ce produit est entièrement conforme aux conditions de la directive Européenne 97/23/EC.

### Certification

Ce produit est disponible avec certificat de matière selon EN 10204 3.1B. Toute demande de certificat doit être clairement spécifiée lors de la commande.

### Diamètres et raccords

1/2", 3/4" et 1"	Taraudées BSP / NPT et socket weld
DN15, DN20 et DN25	A brides PN40, ANSI 150 et ANSI 300

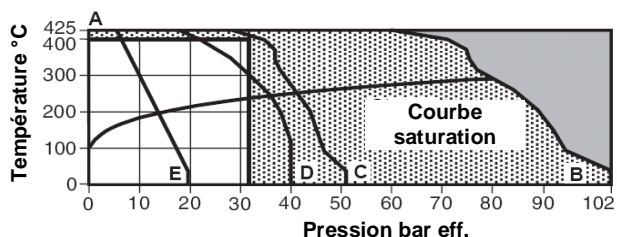


### Construction

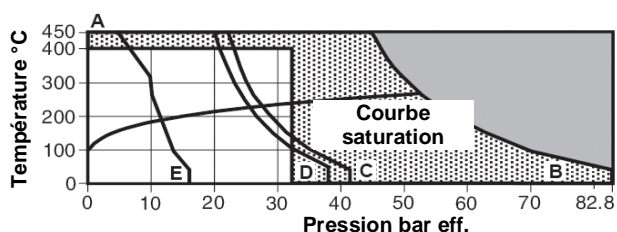
Rep.	Désignation	Matière
1	Connecteur	Acier inox A182 F316L Acier ASTM A105N
2	Crépine	Acier inox AISI 304L
3	Cartouche	Acier inox AISI 316L
4	Bride	Acier inox ou acier AISI 316L / A105
5	Boulon	Acier inox A4 - 80
6	Joint	Graphite/Acier inox

### Limites d'emploi

#### Acier A105N



#### Acier inox 316L



■ Ce produit ne doit pas être utilisé dans cette zone

▨ Ce produit ne doit pas être utilisé dans cette zone pour éviter l'endommagement des pièces internes

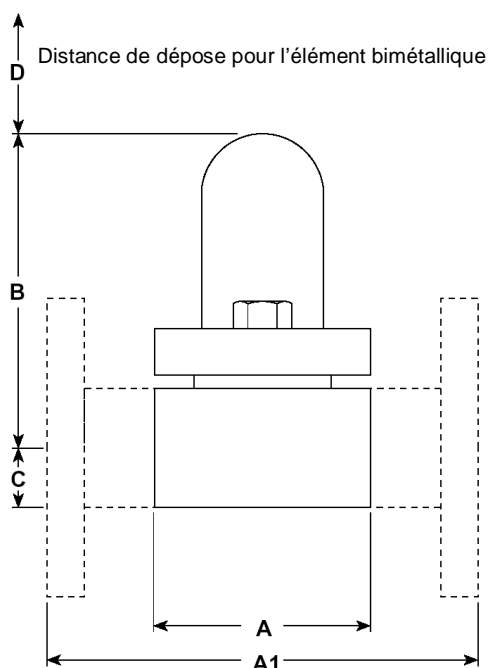
Calcul du corps selon	PN110, ANSI B16.34 Class 600
PMA – Pression maximale admissible	Inox 82.8 bar eff. @ 37.8°C Acier 102 bar eff. @ 37.8°C
TMA – Température maximale admissible	Inox 450°C @ 45 bar eff. Acier 425°C @ 60 bar eff.
Température minimale admissible	Inox -10°C Acier -10°C
PMO – Pression de service maximale	PBX20 21 bar eff. @ 400°C PBX30 32 bar eff. @ 400°C PBX40 12 bar eff. @ 400°C PBX50 21 bar eff. @ 400°C
TMO – Température de service maximale	400°C
Température de service minimale	0°C
Pression de service minimale	PBX20 0,1 bar eff PBX30 10 bar eff PBX40 0,1 bar eff PBX50 1 bar eff
ΔPMX – La contrepression pour un fonctionnement correct ne doit pas excéder 90% de la pression amont.	
Pression d'épreuve hydraulique	124 bar eff

**Dimensions/poids (approximatives) en mm et kg**  
PBX20 et PBX30

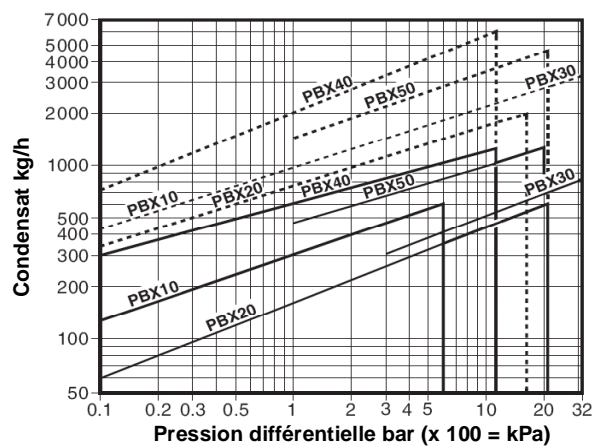
DN	A BSP/NPT/SW	A1	B	C	D	Poids BSP/NPT/SW	Poids PN40	Poids ANSI 150	Poids ANSI 300
½"	70	-	100	19	40	1,95	-	-	-
¾"	70	-	100	19	40	1,95	-	-	-
1"	80	-	100	24	40	2,10	-	-	-
DN15	-	150	100	-	40	-	4,0	3,0	4,5
DN20	-	150	100	-	40	-	4,2	3,6	4,7
DN25	-	160	100	-	40	-	4,5	3,9	5,0

**PBX40 et PBX50**

DN	A BSP/NPT/SW	A1 PN40	B	C ANSI 150	D	Poids BSP/NPT/SW	Poids PN40	Poids ANSI 150	Poids ANSI 300
½"	95	-	136	24	40	2,50	-	-	-
¾"	95	-	136	24	40	2,50	-	-	-
1"	95	-	136	24	40	2,50	-	-	-
DN20	-	150	136	-	40	-	4,5	4,0	5,5
DN25	-	160	136	-	40	-	4,8	4,2	5,8



**Capacités**



**Montage et entretien**

Pour toute information supplémentaire, se référer à la notice de montage et d'entretien (IM-P626-01) qui est fourni avec le produit.

**Spécification**

**Exemple:** -1- ½" Purgeur bimétallique de Spirax-Sarco type "Byvap" PBX30, connecteur en acier inoxydable, à brides suivant ANSI 150.

**Pièces de rechange**

Les pièces de rechange disponibles sont représentées ci-dessous. Il n'y a pas d'autres pièces de rechange

Cartouche de rechange complète **2, 3, 6**

En cas de commande, utiliser la description donnée ci-dessus et spécifier le type et le diamètre de l'appareil.

**Exemple:** 1- Cartouche de rechange complète pour purgeur Spirax-Sarco type "Byvap" PBX20 DN ½"

**Moments de serrage**

Rep.	Option		Ou		Nm
5	PBX20	S/P 16			45 – 55
	PBX30				
	PBX40				
	PBX50	S/P 19			45 - 55

