



## Purgeur à flotteur fermé FT 14

### Description

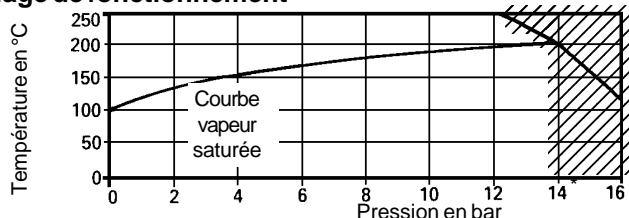
Le FT 14 est un purgeur à flotteur fermé en fonte GS avec un purgeur d'air incorporé. Il est disponible avec des raccords horizontaux et un écoulement de droite à gauche, FT 14 (R.L) ou de gauche à droite, FT 14 (L.R) ou avec des raccords verticaux et un écoulement descendant FT 14 (V).

En option, un robinet pointeau manuel peut être ajouté au purgeur d'air automatique incorporé, et être utilisé comme système anti-bouchon de vapeur (FT 14 - C). Celui-ci est disponible dans les trois configurations de débits.

### Limites d'emploi (suivant ISO 6552)

Conditions de calcul du corps : PN 16  
 PMA - Pression maximale admissible : 16 bar  
 TMA - Température maximale admissible : 250°C  
 Pression d'épreuve hydraulique : 24 bar

### Plage de fonctionnement



\* PMO : Pression maximale en service  
 // Cet appareil ne doit pas être utilisé dans cette zone.

### ΔPMX - Pression différentielle maximum

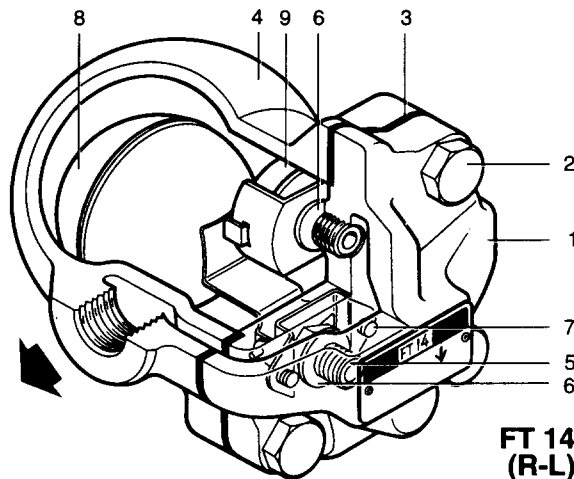
FT 14 - 4,5	4,5 bar
FT 14 - 10	10,0 bar
FT 14 - 14	14,0 bar

Les conditions maximales d'utilisation ci-dessus mentionnées peuvent éventuellement être limitées par des normes nationales ou autres spécifications.

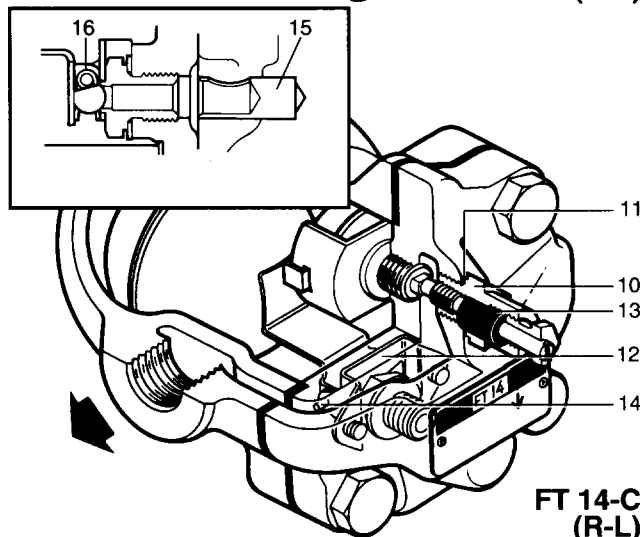
### Construction

Rep	Désignation	Matière	
1†	Couvercle DN ½" et ¾" DN 1"	Fonte GS	DIN 1693 GGG 40
		Fonte GS	DIN 1693 GGG 40.3
2	Boulons de couvercle	Acier	BS 3692 Gr.8.8
3	Joint de couvercle	Graphite exfolié renforcé	
4	Corps	Fonte GS	DIN 1693 GGG 40
5	Siège de clapet	Acier inox	BS 970 431 S29
6	Joint de siège de clapet	Acier inox	BS 1449 304 S 11
7	Vis de bride d'attache	Acier inox	BS 6105 CI A2-70
8	Levier et flotteur	Acier inox	BS 1449 304 S 16
9	Purgeur d'air	Acier inox	
10	Système anti-bouchon de vapeur (SLR)	Acier inox	BS 970 303 S 21
11	Joint de SLR	Acier inox	BS 1449 304 S 16
12	Support de bride d'attache	Acier inox	BS 1449 304 S 16
13	Etanchéité de SLR	Graphite	
14	Axe	Acier inox	
15†	Déflecteur DN 1" uniquement	Acier inox	BS 970 431 S29
16	Clapet ressort DN 1" uniquement	Acier inox	BS 2056 302 S26

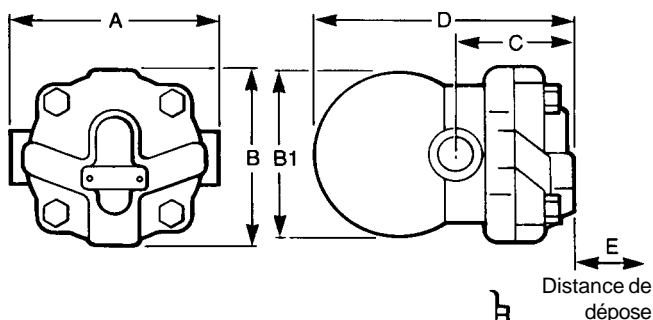
† Nota : Le repère 15 est emmanché à force dans le repère 1.



FT 14 (R-L)



FT 14-C (R-L)



**Diamètres et raccords**  
 DN ½", ¾" et 1" : Taraudés BSP ou API

### Dimensions (approximatives) en mm

DN	A	B	B1	C	D	E	F	Poids
½"	121	107	96	67	147	105	30	2,9 kg
¾"	121	107	96	67	147	105	30	2,9 kg
1"	145	107	117	75	166	110	23	4,0 kg

Modifications réservées  
 © Copyright 1999

## Purgeur à flotteur fermé FT 14

### Débits

**Nota :** Les débits indiqués sont basés sur un refoulement de condensat à température de la vapeur saturée. Quand le condensat est sous refroidi un débit supplémentaire est évacué à travers l'orifice d'évacuation d'air. Dans les conditions de démarrage, le système thermostatique d'évacuation d'air est ouvert, le débit de condensat est donc supérieur aux courbes ci-contre. A 4,5 bar, une surcapacité du débit de condensat de minimum 50% par rapport aux valeurs annoncées peut être vérifiée. A 10 et 14 bar, cette surcapacité de débit est de 100%.

### Installation

Le purgeur doit être monté avec le levier du flotteur en position horizontale pour que celui-ci puisse monter et descendre verticalement, donc la flèche sur la plaque firme doit pointer vers le bas.

Le FT 14 - C est fourni avec le système anti-bouchon de vapeur (SLR) réglé en position de fuite. Pour le fermer, visser dans le sens des aiguilles d'une montre.

Ce purgeur peut être fourni avec des raccords verticaux (écoulement descendant) ou avec des raccords horizontaux (écoulement de droite à gauche ou de gauche à droite).

**A moins de le spécifier à la commande, nous fournissons un purgeur avec écoulement de gauche à droite (LR).**

### Certificats disponibles

Cet appareil est fourni avec un certificat matière suivant EN 10204 2.2 en standard.

### Pièces de rechange

Les pièces de rechange disponibles sont représentées en trait plein. Les pièces en trait interrompu ne sont pas fournies comme pièces de rechange.

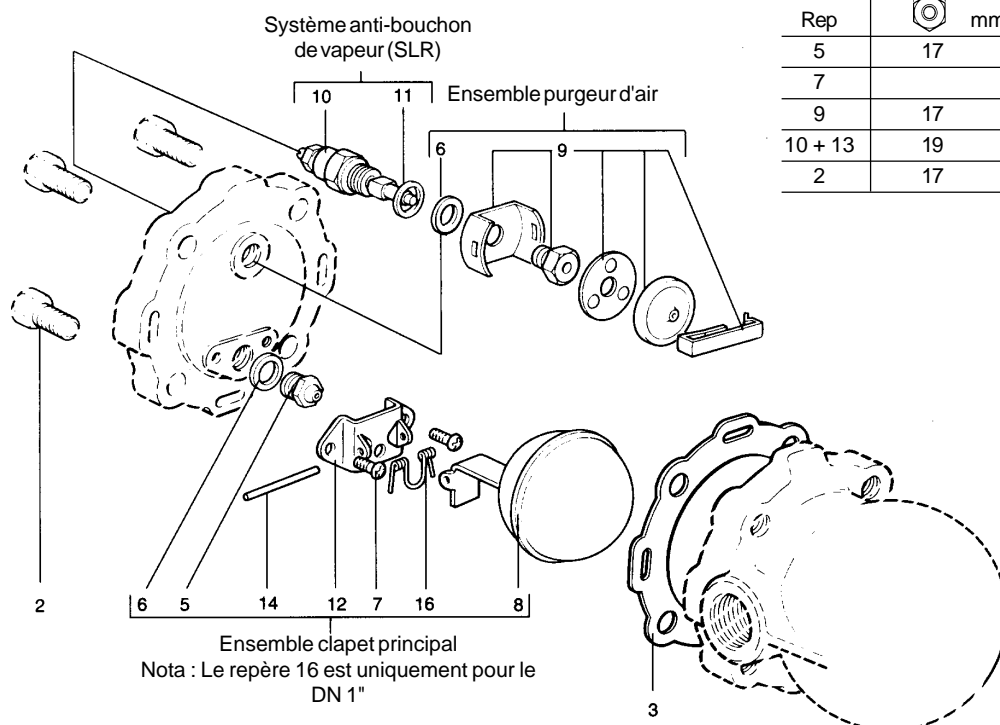
#### PIECES DE RECHANGE

Ensemble clapet principal avec flotteur	5, 6, 8, 7 (2 pièces), 12, 3, 14 16 (DN 1" uniquement)
Purgeur d'air	9, 3
Système anti-bouchon de vapeur et purgeur d'air	10, 11, 6, 9, 3
Joint de couvercle (jeu de 3)	3

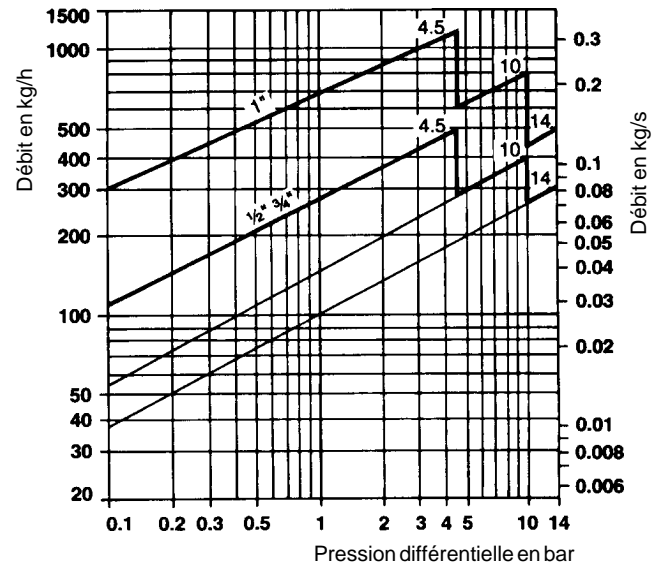
### En cas de commande

Utiliser les descriptions données ci-dessus dans la colonne "Pièces de rechange" et spécifier le type et le diamètre du purgeur.

Exemple : 1 - Ensemble clapet principal pour purgeur FT 14, DN ½". Pression 4,5 - 10 ou 14 bar.



### Débits



### Entretien

Avant toutes interventions sur le purgeur, l'alimentation et l'évacuation doivent être correctement isolées et la pression à l'intérieur du purgeur doit être nul. Attendre que le purgeur soit froid. Lors du remontage, s'assurer que toutes les portées de joints sont propres.

### Remplacement de l'ensemble clapet principal

Dévisser les boulons de couvercle et déposer celui-ci. Démontez l'ensemble complet du flotteur en dévissant les deux vis. Oter le siège du clapet et remonter le nouveau siège avec un joint neuf. Un clapet ressort (16) est monté sur les DN 1". Remonter un nouvelle ensemble avec flotteur. Remettre le couvercle en utilisant un nouveau joint.

### Remplacement du purgeur d'air

Retirer le clip, la capsule et le plateau. Dévisser le siège. Monter un nouveau joint, un nouveau siège et le support. Mettre en place le plateau, la capsule et fixer le clip.

Aligner le purgeur d'air horizontalement afin que le support ne touche pas le couvercle.

### Couples de serrage recommandés

Rep	mm ou	Nm
5	17	50 - 55
7	M 4 x 6	2,5 - 3
9	17	50 - 55
10 + 13	19	65 - 40
2	17	40 - 45