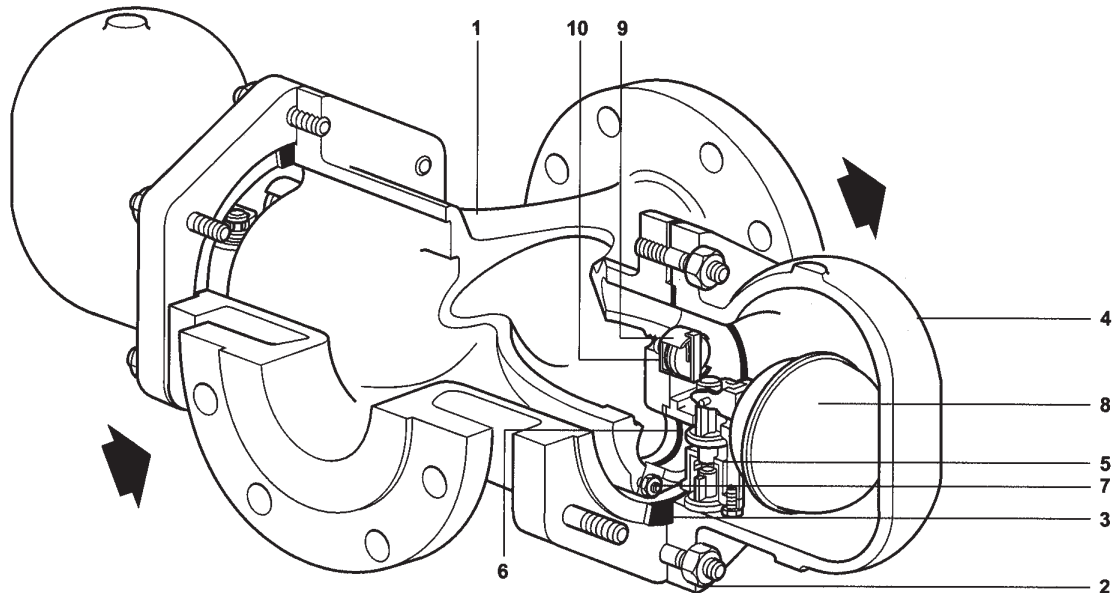



## Purgeur à flotteur fermé en acier carbone FT44 DN80 et DN100



### Description

Le FT44 est un purgeur à flotteur fermé en acier carbone avec purgeur d'air incorporé. Il est uniquement disponible avec des raccords à brides horizontaux. En option, le corps peut être percé et taraudé 2" BSP ou NPT pour monter un robinet de vidange.

### Normalisation

Cet appareil est conforme aux Directives de la Norme Européenne 97/23/CE et porte le marquage , si demandé.

### Certification

Cet appareil est disponible avec un certificat matière EN 10204 3.1.  
**Nota :** toute demande de certificat/inspection doit être clairement spécifiée lors de la passation de la commande.

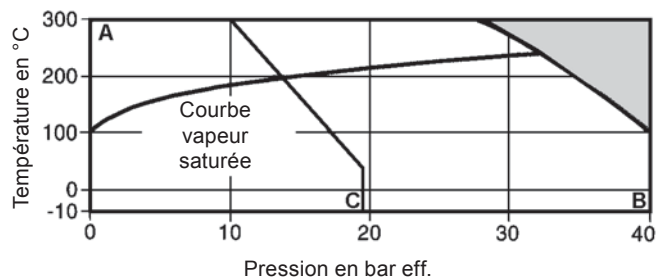
### Diamètres et raccords

DN80 et DN100 : A brides PN40 suivant EN 1092, ou ASME (ANSI) 150 et 300 suivant EN 1759-1.

### Construction

Rep	Désignation	Matière	
1	Corps	Acier carbone	1.0619 + N/WCB
2	Vis et goujons de couvercle	Acier	BS 4882 MB7 BS 3692 Gr. 8
3	Joint de couvercle	Graphite exfolié renforcé	
4	Couvercle	Acier carbone	1.0619 + N/WCB
5	Ensemble clapet principal	Acier inox	BS 3146 Pt. 2 ANC 2
6	Joint de l'ensemble clapet principal	Graphite exfolié renforcé	
7	Goujons et écrous de l'ensemble clapet principal	Acier inox	BS 6105 A4-80
8	Flotteur et levier	Acier inox	BS 1449 304 S16
9	Purgeur d'air	Acier inox	
10	Joint de purgeur d'air	Acier inox	BS 1449 409 S19

### Limites de pression/température



Cet appareil ne doit pas être utilisé dans la zone ombrée.

**A - B** A brides PN40 suivant EN 1092, ASME (ANSI) 300 suivant EN 1759-1

**A - C** A brides ASME (ANSI) 150 suivant EN 1759-1

Conditions de calcul du corps		PN40
PMA	Pression maximale admissible	40 bar eff. à 100°C
TMA	Température maximale admissible	300°C
	Température minimale admissible	-10°C
PMO	Pression maximale de fonctionnement sur de la vapeur saturée	32 bar eff. à 239°C
TMO	Température maximale de fonctionnement	300°C à 27,5 bar eff.
	Température minimale de fonctionnement	-10°C

**Nota :** pour des températures inférieures, nous consulter.

	<b>FT44-4,5</b>	4,5 bar
	<b>FT44-10</b>	10 bar
	<b>FT44-21</b>	21 bar
	<b>FT44-32</b>	32 bar

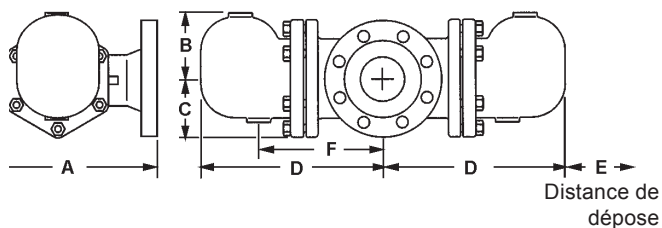
$\Delta$ PMX Pression différentielle maximale

Pression maximale d'épreuve hydraulique 60 bar eff.

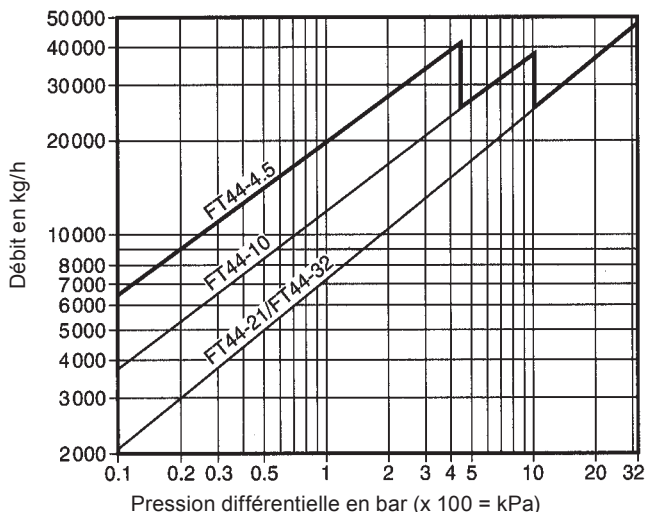
**Nota :** avec les pièces internes montées, la pression de test ne doit pas dépasser 48 bar eff.

### Dimensions/Poids (approximatifs) en mm et kg

DN	ASME		PN40	B	C	D	E	F	Poids
	150 A	300 A							
DN80	343	362	353	140	123	390	200	310	95
DN100	350	366	350	140	123	390	200	310	97



### Débits - DN80 et DN100



### Débits supplémentaires d'eau froide à partir du purgeur d'air sous des conditions de démarrage

Les débits représentés ci-dessus sont basés d'après la température de saturation du condensat. Au démarrage, lorsque le condensat est froid, l'élément interne du purgeur d'air est ouvert et fournit un débit supplémentaire au clapet principal. Le tableau suivant donne les débits supplémentaires minimum d'eau froide au purgeur d'air.

### Débit supplémentaire minimum d'eau froide (kg/h)

$\Delta P$ en bar	0,5	1	2	3	4,5	7	10	14	21	32
DN	Débit supplémentaire minimum d'eau froide (kg/h)									
DN80, DN100 (jusqu'à 21 bar)	920	1 360	1 800	2 160	2 600	3 200	3 960	4 100	5 200	-
DN80, DN100 (32 bar uniquement)	160	240	700	920	1 200	1 700	1 800	2 040	2 400	2 600

### Information de sécurité, installation et entretien

Pour de plus amples détails, voir la notice de montage et d'entretien (IM-S02-30) fournie avec chaque appareil.

**Note d'installation :** le FT44 doit être monté sur une tuyauterie horizontale de façon à ce que le flotteur puisse se déplacer librement dans un plan vertical et que le sens d'écoulement du fluide soit indiqué par la flèche de coulée du corps.

### Recyclage

Ce produit est recyclable sans aucun danger écologique.

### En cas de commande

**Exemple :** Purgeur FT44 à brides PN40 suivant EN 1092, DN100 avec purgeur d'air thermostatique.

### Pièces de rechange

Les pièces de rechange disponibles sont représentées en trait plein. Les pièces en trait interrompu ne sont pas fournies comme pièces de rechange.

### Pièces de rechange disponibles

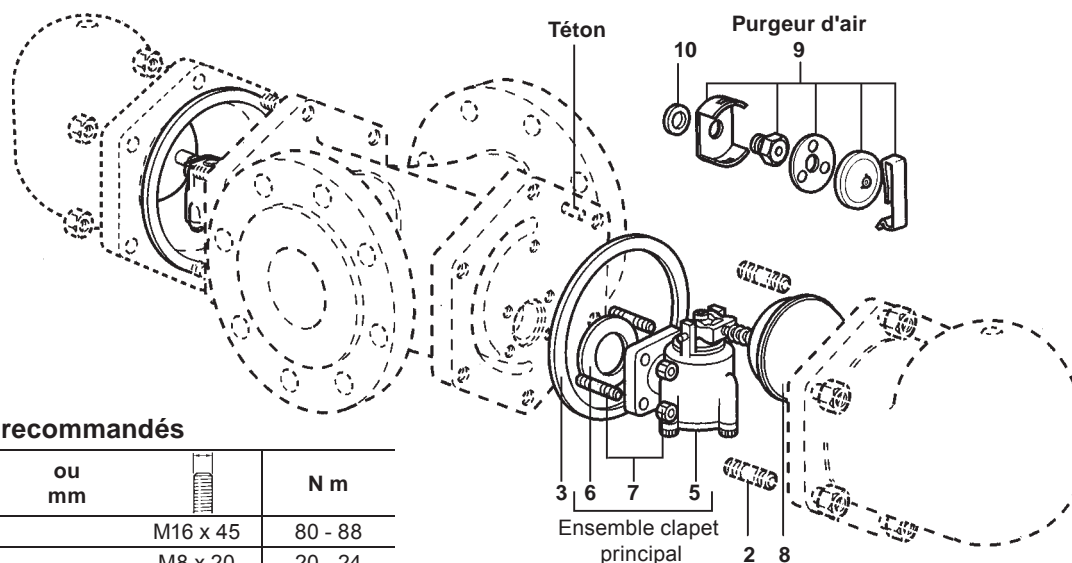
Ensemble clapet principal	5, 6, 7
Flotteur et levier	8
Purgeur d'air	9, 10
Jeu de joints	3, 6, 10

**Nota :** pour une révision complète, 2 jeux de chaque pièce de rechange sont nécessaires.



### En cas de commande de pièces de rechange

Utiliser les descriptions données ci-dessus dans la colonne "Pièces de rechange" et spécifier le type et le diamètre du purgeur.

**Exemple :** 1 - Purgeur d'air pour purgeur Spirax Sarco FT44-4,5, DN100.



### Couples de serrage recommandés

Rep		ou mm		N m
2	24 s/p		M16 x 45	80 - 88
7	13 s/p		M8 x 20	20 - 24
9	17 s/p			50 - 55