



## Purgeurs bimétalliques types "BYVAP" FB-FBC-FR-FRC

### Description

Les purgeurs "BYVAP" FB-FBC-FR-FRC sont des purgeurs thermostatiques en fonte destinés au process non régulé petit débit où la chaleur sensible doit être utilisée.

Ils sont équipés d'un clapet de retenue, d'une crépine incorporée, d'un dispositif de réglage extérieur de la température d'évacuation de l'eau condensée et d'un contrôleur de purge sur les types FBC et FRC.

Ces purgeurs sont réparables en ligne et fonctionnent sans perte de vapeur. Ils assurent une évacuation rapide de l'air, des incondensables ainsi que de grandes quantités d'eau froide à la mise en service.

### Versions disponibles

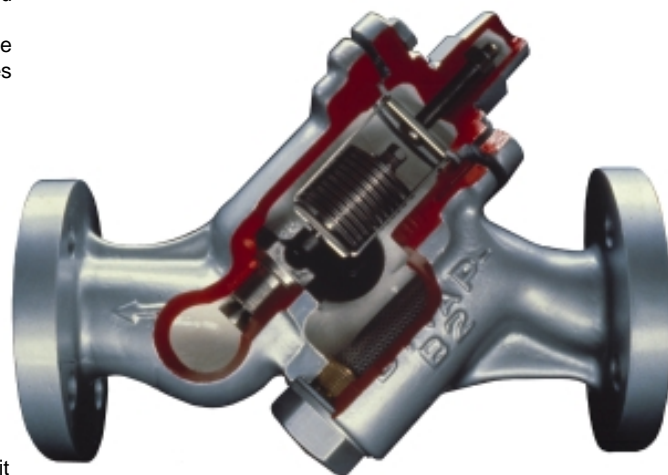
- "BYVAP" FR : à raccords taraudés.
- "BYVAP" FB : à raccords à brides .
- "BYVAP" FRC : à raccords taraudés avec contrôleur de purge.
- "BYVAP" FBC : à raccords à brides avec contrôleur de purge.

### Limites d'emploi

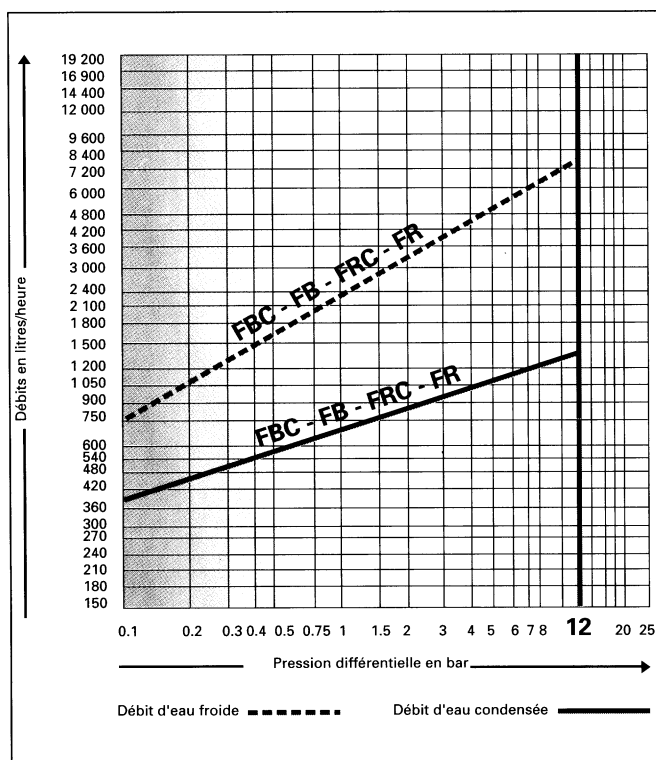
- PMO - Pression maximale en service : 12 bar
- TMO - Température maximale en service : 200° C
- Pression minimale en service : 0,1 bar
- ΔPMX - La contrepression pour un fonctionnement correct ne doit pas excéder 90% de la pression amont.

### Diamètres et raccords

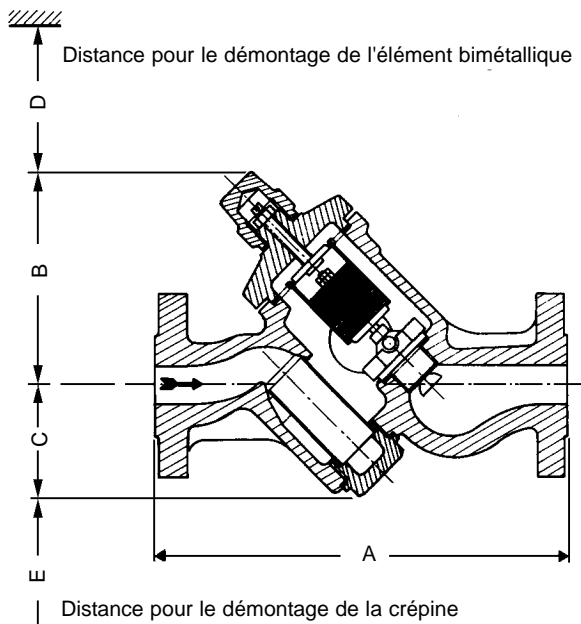
- "BYVAP" FR : DN ¾" taraudés BSP
- "BYVAP" FB : DN 20 à brides PN 16
- "BYVAP" FRC : DN ¾" taraudés BSP
- "BYVAP" FBC : DN 20 à brides PN 16



### Débits

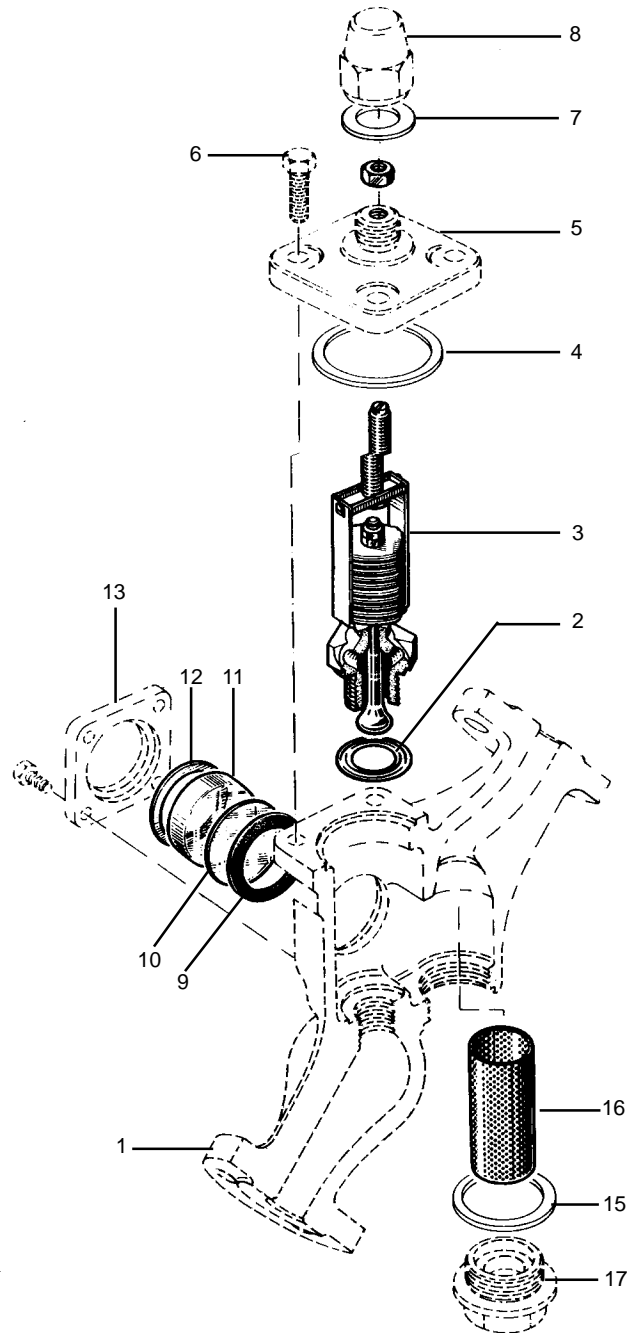


## Purgeurs bimétalliques types "BYVAP" FB-FBC-FR-FRC



### Construction

Rep	Désignation	Matière	
1	Corps	Fonte	FT25
2	Joint de siège	Acier inox	AISI 304
3	Élément bimétallique	Acier inox	
4	Joint de couvercle	Graphite/Aramide (sans amiante)	
5	Couvercle	Fonte	FT25
6	Vis de couvercle	Acier	
7	Joint d'écrou borgne	Graphite/Aramide (sans amiante)	
8	Écrou borgne	Acier	ASTM A105 ou équivalent
9	Joint intérieur de glace	Graphite/Aramide (sans amiante)	
10	Disque de protection	Mica	
11	Glace	Verre trempé	
12	Joint extérieur de glace	Aluminium	
13	Bride de glace	Fonte	FT25
15	Joint de bouchon	Graphite/Aramide (sans amiante)	
16	Crépine	Acier inox	AISI 304L
17	Bouchon de crépine	Acier	ASTM A105



### Pièces de rechange

les pièces de rechange disponibles sont représentées en trait plein. Les pièces en trait interrompu ne sont pas fournies comme pièces de rechange.

Pièces de rechange	Rep
Ensemble de rechange pour entretien	2, 3, 4, 7, 15, 16
Kit contrôleur de circulation	9, 10, 11, 12 (Jeu de 2)
Kit de joints	2, 4, 7, 15

### En cas de commande

Utiliser les descriptions données ci-dessus dans la colonne "pièces de rechange" et spécifier le type et le diamètre de l'appareil. Exemple : 1 - Kit de joints pour purgeur "BYVAP" FR, DN ¾".

### Dimensions (approximatives) en mm

DN	A	B	C	D	E	Poids kg
¾"-FR	235	115	60	250	100	5,3kg
20-FB	235	115	60	250	100	5,7kg
¾"-FRC	235	115	60	250	100	6,2kg
20-FBC	235	115	60	250	100	6,8kg