

Purgeurs thermostatiques BPT 13

Laiton PN 16, Rp 1/2 - 3/4

Description

Purgeurs thermostatiques pour la purge du condensat de vapeur d'eau.

Ils s'adaptent automatiquement à toutes les conditions de service et évacuent le condensat à quelques degrés en dessous de la température de saturation de la vapeur d'eau.

L'élément moteur, la capsule thermostatique autocentrante, leur permet de purger simultanément et avec une grande fiabilité, aussi bien le condensat que l'air. Selon l'application, il est possible d'utiliser l'un ou l'autre des trois éléments à capsule «E», «F» ou «G», chacun évacuant le condensat avec un refroidissement différent.

Ce sont les purgeurs d'air typiques pour la vapeur.

Exécutions standard

Type BPT 13 A: modèle équerre, avec élément à capsule «E»

Type BPT 13 S: modèle droit, avec élément à capsule «E»

Éléments à capsule «F» et «G» et autres exécutions: voir au verso.

Tailles et raccordements

Rp 1/2 et 3/4: taraudage DIN 2999 (BSP)

Limites d'emploi

Pression nominale:

PN 16

Pression maximale de service (PMO):

13 bar

Température maximale de service (TMO): Ts* jusqu'à 200 °C

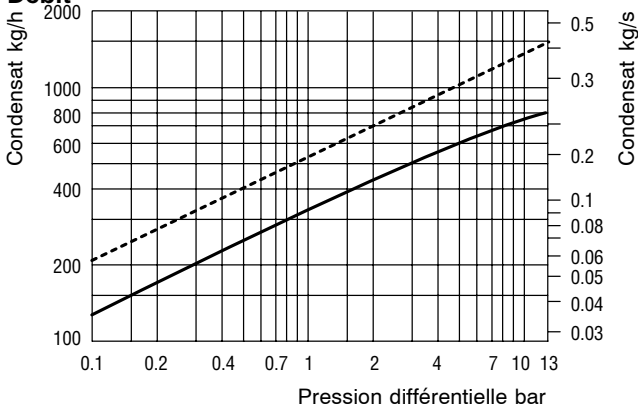
* Ts = Température de la vapeur saturée

Nomenclature

Rep.	Désignation	Matière	N° DIN
1	Corps	Laiton	BS EN 12165 CW617N
2	Couvercle	Laiton	BS EN 12165 CW617N
3	Joint de couvercle	Joint torique	Carbone fluoré
4	Élément à capsule	Acier inox	1.4541
5	Ressort	Acier inox	1.4319
6	Plateau	Acier inox	1.4301
7	Siège	Acier inox	1.4057
8	Joint de siège	Acier inox	1.4306
9	Crépine *	Acier inox	1.4301

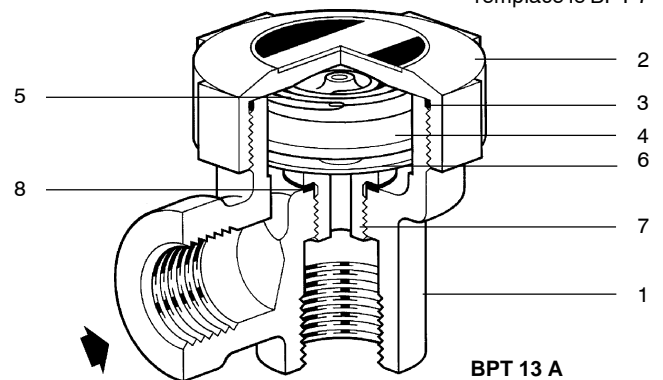
* Seulement pour les purgeurs BPT 13 AX / BPT 13 SX: voir au verso.

Débit

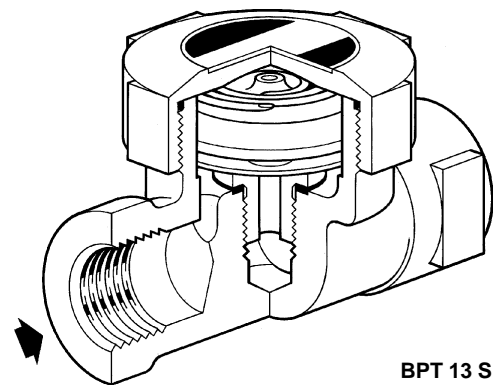


— — — Condensat froid ————— Condensat chaud

remplace le BPT 7

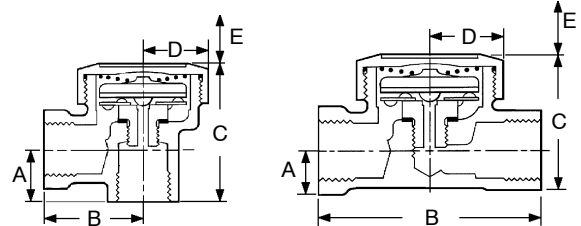


BPT 13 A



BPT 13 S

E = Distance permettant de déposer le couvercle



BPT 13 A

BPT 13 S

Dimensions

BPT 13 A

Taille Rp	Dimensions		Dimensions			Masse kg
	A	B	C	D	E	
1/2	20	38	53	25	55	0.40
3/4	27	40	62	25	55	0.45

BPT 13 S

Taille Rp	Dimensions		Dimensions			Masse kg
	A	B	C	D	E	
1/2	14	76	47	38	55	0.45
3/4	20	80	53	40	55	0.50

Installation

De vive préférence sur une conduite horizontale avec le couvercle en haut, sens d'écoulement selon la flèche sur le corps. Autres positions également possibles mais défavorables pour le bon fonctionnement.

Texte de soumission et de commande

Purgeur thermostatique à capsule SPIRAX SARCO, type BPT 13 ..., PN 16, Rp... . Indiquer le modèle (équerre A ou droit S), le type de capsule, la taille et les options éventuelles. Sans mention particulière, c'est l'exécution standard, capsule E qui est fournie.

Exemple: BPT 13A, PN 16, Rp 1/2.

Exécutions spéciales

Pour les applications particulières, il existe des éléments à capsule permettant d'obtenir un plus ou moins grand refroidissement du condensat avant son évacuation.

Elément à capsule «G», refroidissement d'environ 6 K.

Elément à capsule «E», refroidissement d'environ 13 K (standard).

Elément à capsule «F», refroidissement d'environ 24 K.

Autres exécutions

Voir «Programme de vente - purgeurs thermostatiques» et fiches techniques spécifiques, ou sur demande.

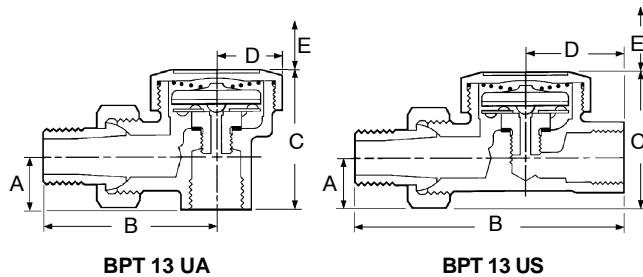
Informations techniques

«Informations techniques générales», schémas de principe, nomenclatures, tables, etc.: voir rubrique T.

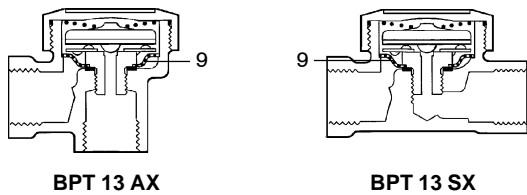
Contrôle

Tout purgeur, quel qu'il soit, est soumis à une usure naturelle et au risque d'encrassement, phénomènes qui entraînent des pertes de vapeur vive. Un contrôle sérieux et régulier est indispensable. Pour faciliter l'exploitation et l'entretien, il est recommandé de placer des vannes d'arrêt en amont et en aval du purgeur.

Purgeurs avec raccord-union à l'entrée



Purgeurs avec crépine conique incorporée



Dimensions

BPT 13 UA

Taille Rp	Dimensions		Dimensions			Masse kg
	A	B	C	D	E	
1/2	20	67	53	25	55	0.50
3/4	27	75	62	25	55	0.55

BPT 13 US

Taille Rp	Dimensions		Dimensions			Masse kg
	A	B	C	D	E	
1/2	19	105	52	38	55	0.55
3/4	22	115	57	40	55	0.60

Directive sur les équipements sous pression 97/23/EC

Application: uniquement pour fluide de groupe 2

Dimension	Catégorie	Marque CE
Rp 1/2 - 3/4	SEP	Art.3, al.3, Code de bonne pratique Marque CE pas admissible

Entretien

Avant chaque intervention, s'assurer que les vannes en amont et en aval sont fermées et que l'appareil est refroidi et hors pression.

Lors des révisions, nettoyer toutes les portées de joints, en vérifier l'état et n'utiliser que des joints neufs. Remplacer systématiquement les anciennes pièces par des pièces d'origine neuves. Ne pas remplacer qu'une seule pièce d'un ensemble de pièces appariées, mais l'ensemble complet. Respecter les couples de serrage.

Pièces de rechange

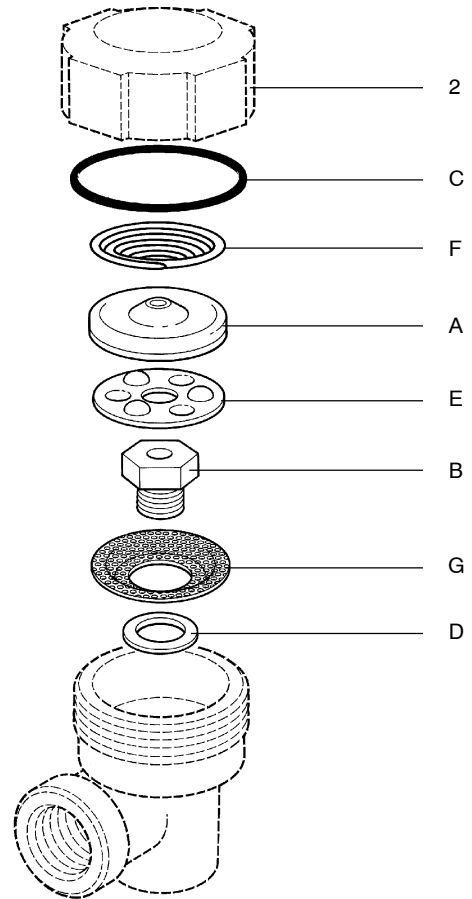
Ensemble élément à capsule (BPT 13)	A,B,C,D,E,F
Ensemble élément à capsule (BPT 13X)	A,B,C,D,E,F,G
Joint de couvercle (3 pièces), voir note.	C

Les pièces de rechange disponibles sont représentées en trait plein. Celles dessinées en trait pointillé ne sont pas livrables séparément. Lors d'une commande de pièces de rechange, indiquer la désignation exacte des pièces ainsi que le type et la taille du purgeur.

Note: Les pièces de rechange des BPT 13 sont entièrement interchangeables avec celles des anciens BPT 7, à l'exception du joint C, en caoutchouc spécial sur les BPT 13, en cuivre sur les BPT 7.

Remplacement de l'élément à capsule

Dévisser le couvercle. Oter le joint, le ressort, la capsule et le plateau. Dévisser le siège et ôter la crépine (BPT 13 X). Remonter un nouvel ensemble en respectant l'ordre et la position des pièces.



Outillage et couples de serrage

Désignation, repère	Outil mm	Couple Nm
Siège	Clef de 17	35-40
Couvercle	Clef de 50	90-110