



Purgeurs bimétalliques types "BYVAP" AB/ABC12 - AR/ARC 12 - AB/AR 21

Description

Les purgeurs "BYVAP" AB/ABC 12 - AR/ARC 12 et AB/AR 21 sont des purgeurs thermostatiques en acier, destinés au traçage grande longueur (supérieur à 100 m) et au process non régulé à débits moyens où la chaleur sensible doit être utilisée.

Ils sont équipés d'un clapet de retenue, d'un filtre "Y", d'un dispositif de réglage extérieur de la température d'évacuation de l'eau condensée et d'un contrôleur de circulation pour les purgeurs ABC/ARC 12.

Ces purgeurs sont réparables en ligne et fonctionnent sans perte de vapeur. Ils assurent une évacuation rapide de l'air, des incondensables ainsi que de grandes quantités d'eau froide à la mise en service.

Versions disponibles

- "BYVAP" AR/AB : version sans contrôleur de circulation incorporé.

- "BYVAP" ARC/ABC : version avec contrôleur de circulation incorporé.

Construction :

PN 100 pour AB12/AB21 et PN 50 pour ABC12 / Construction ANSI B16-34.

PN 100 pour AR12/AR21 et PN 50 pour ARC12 / Construction ANSI B16-34.

Limites d'emploi

AB/ABC/AR/ARC 12

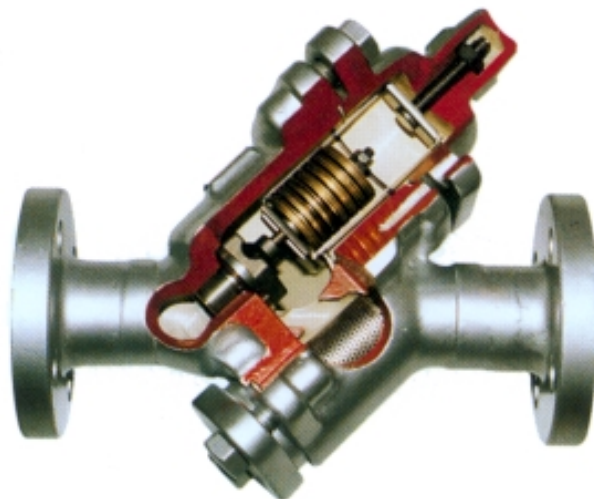
- PMO - Pression maximale en service : 12 bar
- TMO - Température maximale en service : 400° C
- Pression minimale en service : 0,1 bar
- ΔPMX - La contrepression pour un fonctionnement correct ne doit pas excéder 90% de la pression amont.

AB/AR 21

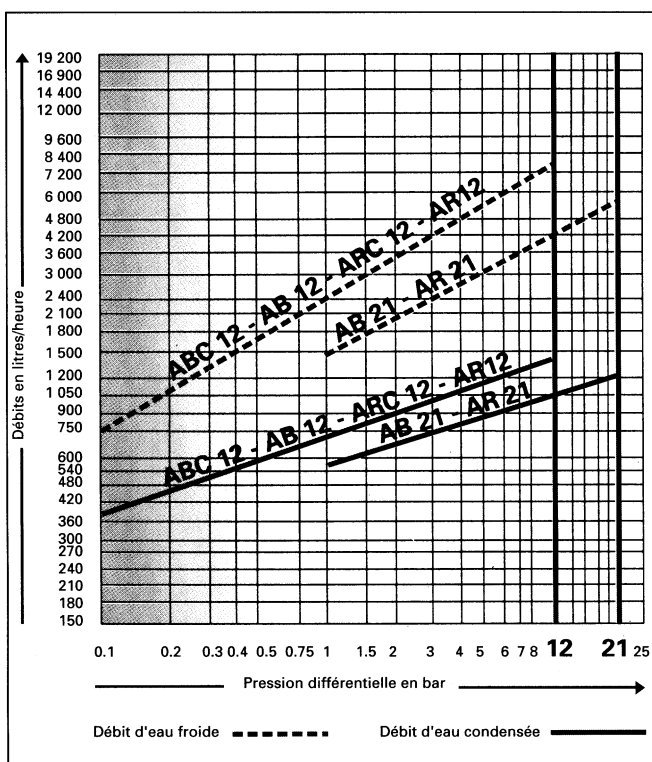
- PMO - Pression maximale en service : 21 bar
- TMO - Température maximale en service : 400° C
- Pression minimale en service : 1 bar
- ΔPMX - La contrepression pour un fonctionnement correct ne doit pas excéder 90% de la pression amont.

Diamètres et raccords

- "BYVAP" AR/ARC 12 : DN ½" à 1" taraudés BSP/NPT ou socket-weld (Butt-weld sur demande).
- "BYVAP" AB/ABC 12 : DN 20 et 25 à brides ISO PN 40 ou ISO PN 20 (ANSI 150).
- "BYVAP" AB 21 : DN 20 et 25 à brides ISO PN 40 ou ISO PN 20 (ANSI 150), ISO PN 50 (ANSI 300).

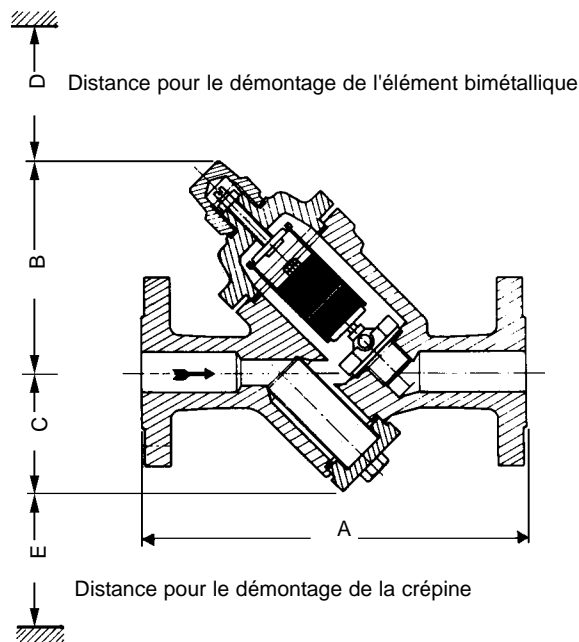


Débits





Purgeurs bimétalliques types "BYVAP" AB/ABC12 - AR/ARC 12 - AB/AR 21



Construction

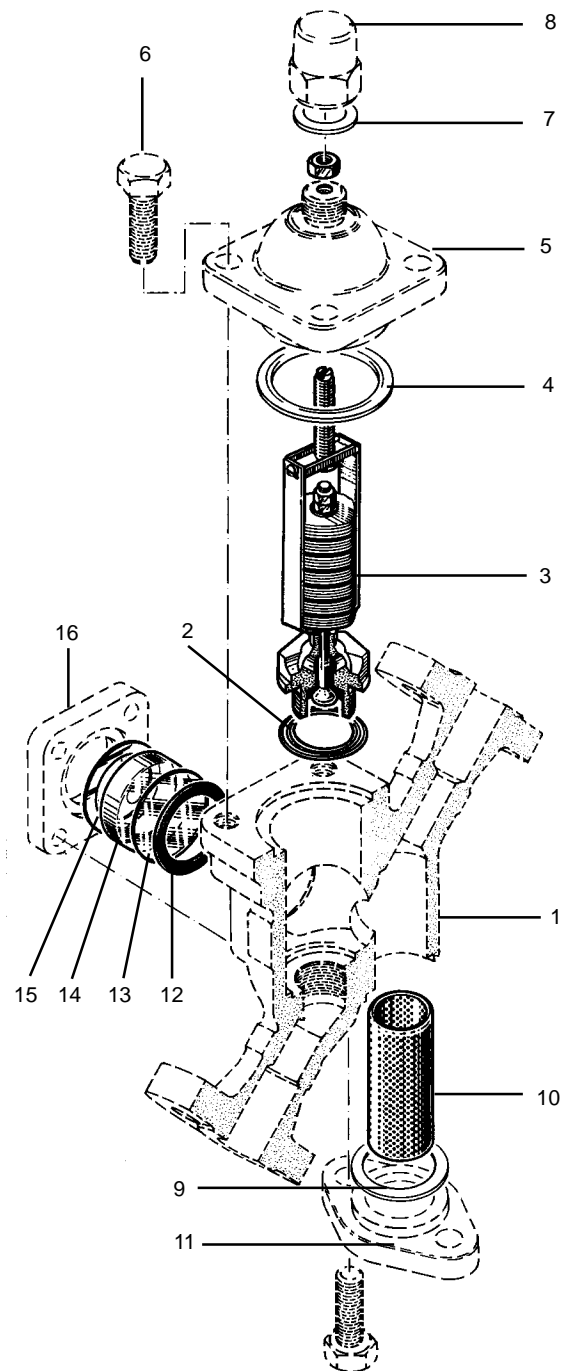
Rep	Désignation	Matière	
1	Corps	Acier	ASTM A105 Grill ou équivalent
2	Joint de siège	Acier inox	AISI 304
3	Élément bimétallique	Acier inox	
4	Joint de couvercle	Métallo. Cuivre/Graphite (sans amiante)	
5	Couvercle	Acier	ASTM A105 ou équivalent
6	Vis de couvercle	Acier	
7	Joint d'écrou borgne	Métallo. Cuivre/Graphite (sans amiante)	
8	Écrou borgne	Acier	ASTM A105 ou équivalent
9	Joint de brides de filtre	Métallo. Cuivre/Graphite (sans amiante)	
10	Crépine	Acier inox	AISI 304L
11	Brides de filtre	Acier	ASTM A105 ou équivalent
12	Joint intérieur de glace	Graphite/Aramide (sans amiante)	
13	Disque de protection	Mica	
14	Glace	Verre trempé	
15	Joint extérieur de glace	Aluminium	
16	Bride de glace	Acier	ASTM A105 ou équivalent

Dimensions (approximatives) en mm

DN	A	B	C	D	E	Poids en kg	
						BSP/NPT	à brides
15 (½")	235	130	75	250	100	8,5	-
20 (¾")	235	130	75	250	100	8,5	9,5
25 (1")	235	130	75	250	100	8,5	10,0

Certification disponible

Cet appareil est disponible avec un certificat EN 10204 3.1B. Tous les certificats doivent être demandés lors de la passation de la commande.



Pièces de rechange

Les pièces de rechange disponibles sont représentées en trait plein. Les pièces en trait interrompu ne sont pas fournies comme pièces de rechange.

Pièces de rechange

Ensemble de rechange pour entretien	2, 3, 4, 7, 9, 10
Kit contrôleur de circulation	12, 13, 14, 15 (jeu de 2)
Kit de joints	2, 4, 7, 9

En cas de commande

Utiliser les descriptions données ci-dessus dans la colonne "pièces de rechange" et spécifier le type et le diamètre de l'appareil. Exemple : 1 - Kit de joints pour purgeur "BYVAP" AR 12.