

Fig. 2860
Disconnecteur Type BA

Fiche technique

Applications et caractéristiques générales



- Ce disconnecteur à zone de pression réduite contrôlable BA faisant l'objet de la certification à la marque NF Antipollution est destiné à la protection des réseaux d'eau potable contre les retours de fluides pollués ne présentant cependant pas de risques microbiologiques permanents pour la santé humaine, dans les limites définies par l'Autorité Sanitaire.
- Un disconnecteur BA à zone de pression réduite contrôlable comprend trois zones : amont intermédiaire et aval équipées chacune d'une prise de mesure de pression.
- Deux dispositifs de non retour indépendants séparant la zone intermédiaire (zone de pression réduite) de chacune des deux autres zones, normalement fermés en situation hors eau.
- Un dispositif de décharge (air libre) relié à la zone intermédiaire normalement ouvert en situation hors d'eau.

Caractéristiques techniques

DN		Réf	Groupe acoustique
"	mm		
1/2	15	149B3680 *	II
1/2	15	149B3880	II
3/4	20	149B3881	I
1'	25	149B3882	II
1 1/4	32	149B3883	II
1 1/2	40	149B3884	-
2	50	149B3885	-

* : version intégrateur/OEM

- **Raccordement** : Raccord mâle BSP conique à écrou tournant
- **Pression de fonctionnement admissible PFA en eau** 10 bar
- **θ maxi** 65° C
- **Fluides admis** : Eaux claires
- **Agréments** : **NF** ACS
- **Normes construction internationales** :
EN 1717 - EN12729
Raccordements filetages suivant EN ISO 228-1 ou ISO 7.1

Encombrement

DN	A	B	C	D	F	Poids
"	mm	mm	mm	mm	mm	kg
1/2*	63,5	130	73	116,5	20	1,05
1/2	59,5	173	80	116	20	1,02
3/4	78	192	90	154	32	1,54
1	94	235	91	161	32	2,40
1 1/4	100	254	109	205	40	3,20
1 1/2	100	295	113	205	40	4,60
2	144	352	123	214	50	7,30

* : version intégrateur/OEM

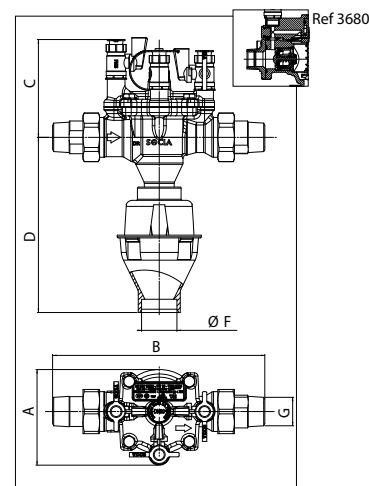
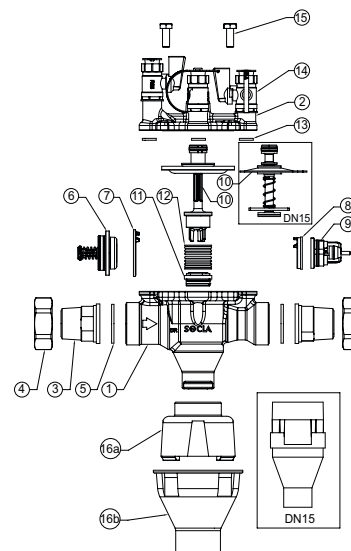


Fig. 2860
Disconnecteur Type BA

Nomenclature et matériaux

REP.	PIÈCES	MATIÈRES	
		DN15	AUTRES DN
1	Corps	LAITON	LAITON
2	Chapeau		
3	Douille		
4	Ecrous		
5	Joint de douille	EPDM	EPDM
6	Clapet amont	Pièces plastiques : PPO Joints : EPDM Ressort : INOX	Pièces plastiques : PAA 40% FV Joints : EPDM/SILICONE Ressort : INOX
7	Clips amont	INOX	PPA 40% FV
8	Clips aval	INOX	PPA 40% FV / INOX
9	Clapet aval	Pièces plastiques : PPO/POM Joints : NBR/EPDM Ressort : INOX	Pièces plastiques : PAA 40% FV Joints : EPDM/SILICONE Ressort : INOX
10	Soupape	LAITON Joints : EPDM Ressort : INOX	Pièces plastiques : PAA 40% FV Joints : EPDM/Silicone
11	Siège soupape	-	PAA 40% FV
12	Ressort soupape	-	INOX
13	Joint de prise de pression	-	EPDM
14	Vannes	LAITON	LAITON
15	Vis	INOX	INOX
16a	Entonnoir	PVC	PVC
16b			



Installation et maintenance

- Ce disconnecteur fait l'objet de la part du propriétaire de l'installation à protéger, à l'autorité sanitaire :
 - . d'une déclaration préalable d'intention de pose, deux mois avant la réalisation des travaux
 - . d'une déclaration de mise en service
 - . d'un contrôle annuel (maintenance), y compris les éléments annexes qui constituent l'ensemble protection, dont les résultats sont communiqués à l'autorité sanitaire
 - Si un piquage doit être réalisé à l'amont presque immédiat du disconnecteur, prévoir un clapet de non retour entre le piquage et le disconnecteur
 - Toujours manoeuvrer la vanne amont doucement pour une mise en pression
 - Exigences d'installation :
 - le dispositif doit être aisément accessible,
 - il ne doit pas être installé dans des emplacements inondables,
 - il doit être installé dans un environnement aéré (atmosphère non polluée),
 - la vidange doit pouvoir recevoir le débit de décharge,
 - il doit être protégé contre le gel ou les températures extrêmes
 - **Implantation** : il est obligatoire d'installer :
 - à l'amont de l'appareil : une vanne d'arrêt et un filtre avec robinet de rinçage
 - à l'aval de l'appareil : une vanne d'arrêt
- (Voir manuel technique fourni avec l'appareil)*
Protection au point de connection du réseau public potable.

Caractéristiques de fonctionnement

