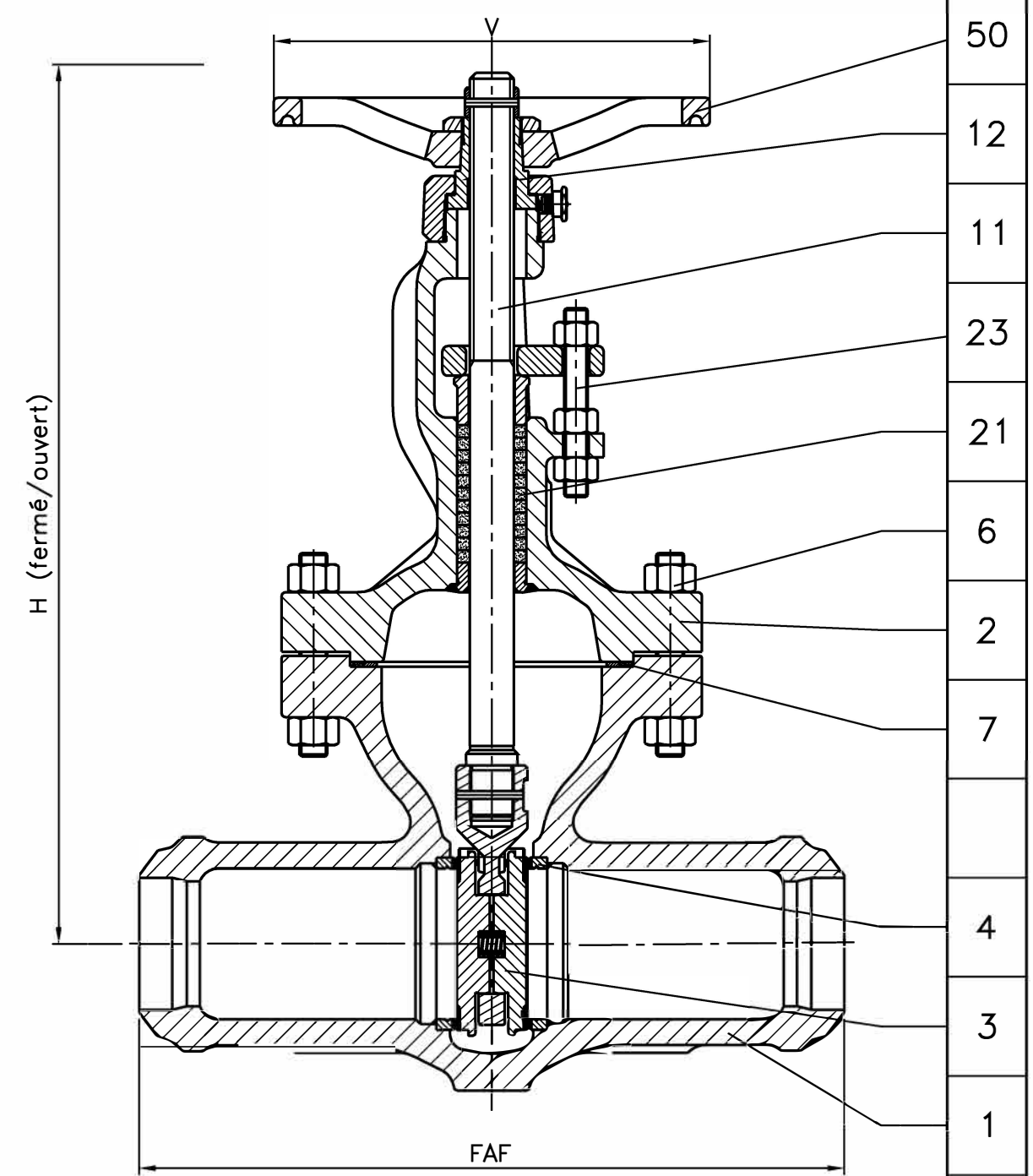
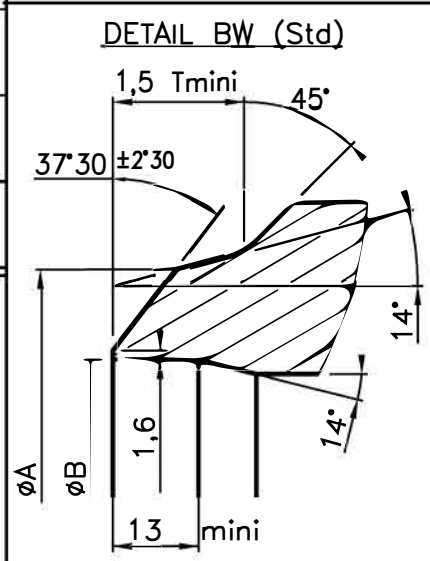


50	Volant <i>Handwheel</i>	Fonte FGS 400/15 <i>Cast iron A 536 Gr 60-40-18</i>
23	Boulonnerie du fouloir <i>Gland bolting</i>	Acier classe 10/9 <i>Steel A193 Gr B7 / A 194 Gr 2H</i>
21	Garniture <i>Packing</i>	Graphite <i>Graphite</i>
12	Ecrou de tige <i>Stem nut</i>	Fonte FGS Ni22 <i>Cast iron A 439 Gr D-2C</i>
11	Tige <i>Stem</i>	Acier inox Z 20 C13 <i>Stainless steel AISI 420</i>
7	Joint corps/chapeau <i>Body/bonnet gasket</i>	Spirale inox graphite <i>Stainless stell graphite spiraled</i>
6	Boulonnerie corps/chapeau <i>Body/bonnet bolting</i>	Acier 42 CD 4 <i>Steel A 193 Gr B7 / A 194 Gr 2H</i>
4	Siège / Portée d'étanchéité <i>Seat / Tightness-seating</i>	Acier TU 52-b / Stellite Gr 6 <i>Steel A 106 Gr B / Stellite Gr 6</i>
(3)	Oblurateur/Portée d'étanchéité (DN50 & 65) <i>Disc/Tightness-seating (DN50 &amp; 65)</i>	Acier XC18 / Stellite Gr 6 <i>Steel A 105 / Stellite Gr 6</i>
3	Obturateur / Portée d'étanchéité <i>Disc / Tightness-seating</i>	Acier A 42 CP / Stellite Gr 6 <i>Steel A 515 Gr 60 / Stellite Gr 6</i>
2	Chapeau <i>Bonnet</i>	Acier A 480 CP-M <i>Steel A 216 Gr WCB</i>
1	Corps <i>Body</i>	Acier A 480 CP-M <i>Steel A 216 Gr WCB</i>
REP MARK	DESIGNATION <i>DESIGNATION</i>	MATIERE (AFNOR) <i>MATERIAL (ASTM/AISI)</i>

REFERENCES - REFERENCES

Les nuances ASTM/AISI ne figurent qu'à titre indicatif - *ASTM/AISI materials are not contractual*  
 Construction - *Construction* : NFE 29.327 (02/85)  
 Raccordement - *Connection* : Embouts à souder BW svt norme NFE 29 032. Forme C2.2 (8/85)  
 Classe de pression - *Pressure class* : ISO PN100  
 Essais - *Testing* : NFE 29.311 (06/82), taux d'étanchéité 2  
 Courbe pression / TC - *Pressure / TC curve* : NFE 29.005 (91), ISO 7005-1 (04/92)



DN (* : venturi)	50	65*	80	100	125*	150
Catégorie suivant DESP - <i>Type in accordance with PED : 97/23/CE</i>	C2	C2	C2	C2	C3	C3
FAF mm	292	330	356	432	508	559
ØA mm	62	77	91	117	144	172
ØB mm	Selon schédule commande client					
V mm	200	200	250	315	315	400
H (Fermé/Ouvert) ( <i>Closed/Opened</i> ) mm	355/412	355/412	440/524	528/637	528/637	691/850
Pression limite cde manuelle	-	-	-	-	-	-
Kv	220	240	510	950	990	2150
Masse - <i>Weight</i> kg	20	25	29	56	65	178

C	14/05/02	C. Longuet	A. Lairault	D. Dunoyer	Mise à jour du plan suivant DESP 97/23/CE
B	27/03/01	R. Proust			Mise à jour figure et matières
A	03/11/00	C.GIRE			Etablissement du plan
Indice Index	Date Date	Rédigé Issued by	Vérifié Checked by	Approuvé Approved by	Objet de la modification Modification object
Titre - <i>Title</i>	ROBINET-VANNE "Alpha.S" ISO PN100 GATE VALVE			Figure - <i>Figure</i>	Orifice - <i>Orifice</i>
				2778   09	50/150
Toute reproduction est interdite, sans l'autorisation de SNRI					-

