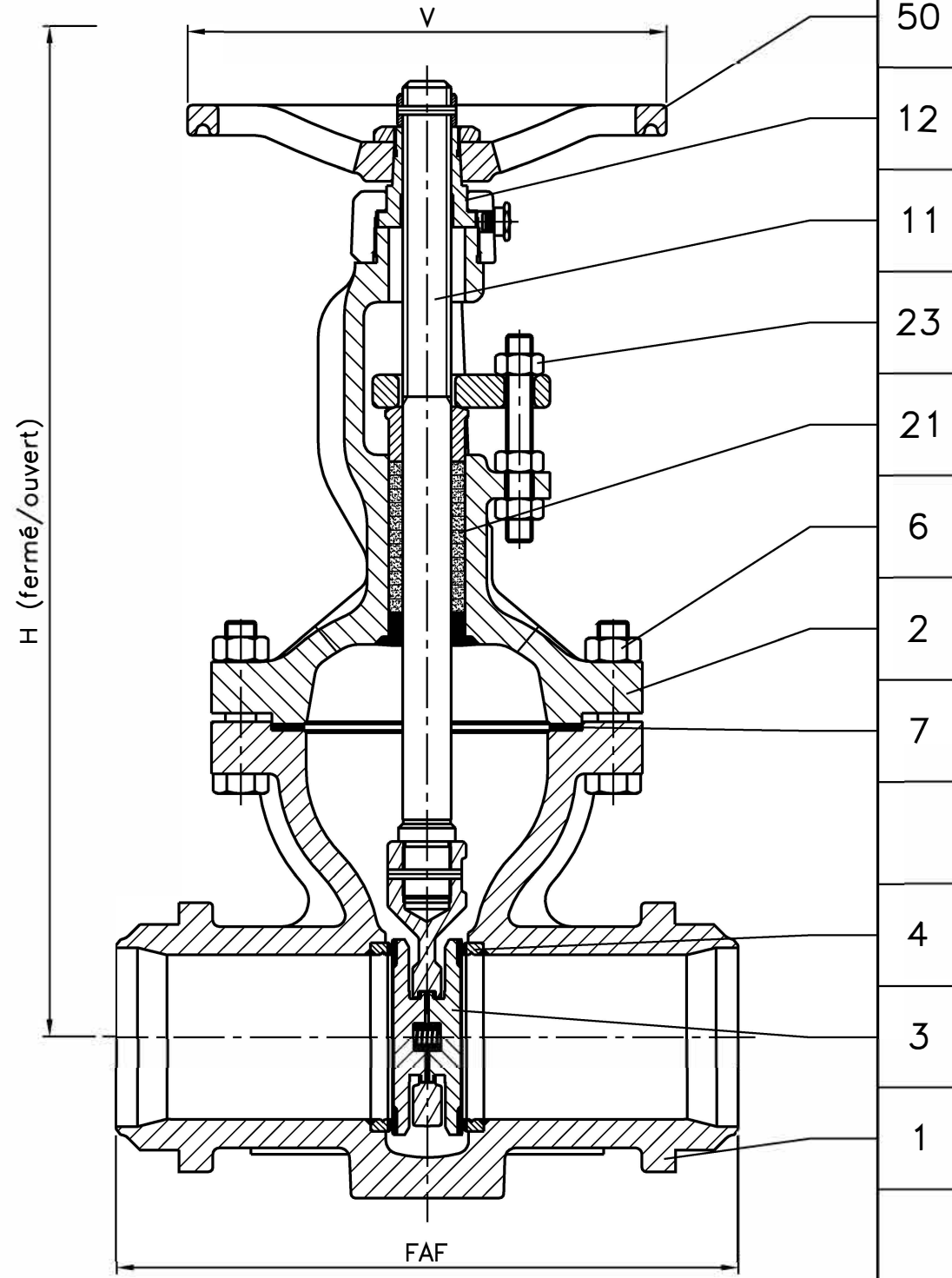
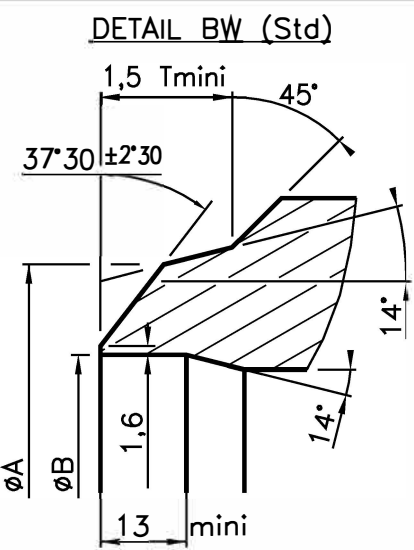


50	Volant Handwheel	Fonte FGS 400/15 Cast iron A 536 Gr 60-40-18
23	Boulonnerie du fouloir Gland bolting	Acier classe 10/9 Steel A193 Gr.B7/A194Gr.2H
21	Garniture Packing	Graphite Graphite
12	Ecrou de tige Stem nut	Fonte FGS Ni22 Cast iron A 439 Gr D-2C
11	Tige Stem	Acier inox Z 20 C13 Stainless steel AISI 420
7	Joint corps/chapeau Body/bonnet gasket	Graphite Graphite
6	Boulonnerie corps/chapeau Body/bonnet bolting	Acier classe 10/9 Steel A193 Gr.B7/A194Gr.2H
4	Siège / Portée d'étanchéité Seat / Tightness-seating	Acier TU 52-b / Stellite Gr 6 Steel A 106 Gr B / Stellite Gr 6
3	Obturateur / Portée d'étanchéité Disc / Tightness-seating	Acier A 42 CP / Stellite Gr 6 Steel A 515 Gr 60 / Stellite Gr 6
2	Chapeau Bonnet	Acier A 480 CP-M Steel A 216 Gr WCB
1	Corps Body	Acier A 480 CP-M Steel A 216 Gr WCB
REP MARK	DESIGNATION DESIGNATION	MATIERE (AFNOR) MATERIAL (ASTM/AISI)

REFERENCES - REFERENCES

Les nuances ASTM/AISI ne figurent qu'à titre indicatif - ASTM/AISI materials are not contractual
 Construction - Construction : NFE 29.327 (02/85), Face à face ISO PN50
 Raccordement - Connection : Embouts à souder BW svt norme NFE 29 032. Forme C2.2 (10/85)
 Classe de pression - Pressure class : ISO PN50
 Essais - Testing : NFE 29.311 (06/82), taux d'étanchéité 2
 Courbe pression / TC - Pressure / TC curve : NFE 29.005 (91), ISO 7005-1 (04/92)



DN	200	250	300	350	400
Catégorie suivant DESP - Type in accordance with PED : 97/23/CE	C3	C3	C3	C3	C3
FAF mm	419	457	502	762	838
φA mm	223	278	329	362	413
φB mm	Selon schédule commande client				
V mm	400	500	500	600	600
H (Fermé/Ouvert) (Closed/Opened) mm	837/1048	1000/1267	1179/1497	1284/1637	1446/1850
Pression limite cde manuelle	25.5	20.5	27	21.5	14.5
Kv	4350	7020	10360	12700	17130
Masse - Weight kg	171	259	375	550	720

B	11.02.02	C. Longuet	A. Lairault	D. Dunoyer	Mise à jour du plan suivant DESP 97/23/CE
A	21/09/98	R. Proust			Etablissement du plan
Indice Index	Date Date	Rédigé Issued by	Vérifié Checked by	Approuvé Approved by	Objet de la modification Modification object

Titre - Title	ROBINET - VANNE "Alpha.S" ISO PN50 GATE VALVE			Figure - Figure	Orifice - Orifice
				2763 09	200 à 400

Toute reproduction est interdite, sans l'autorisation de SNRI -

