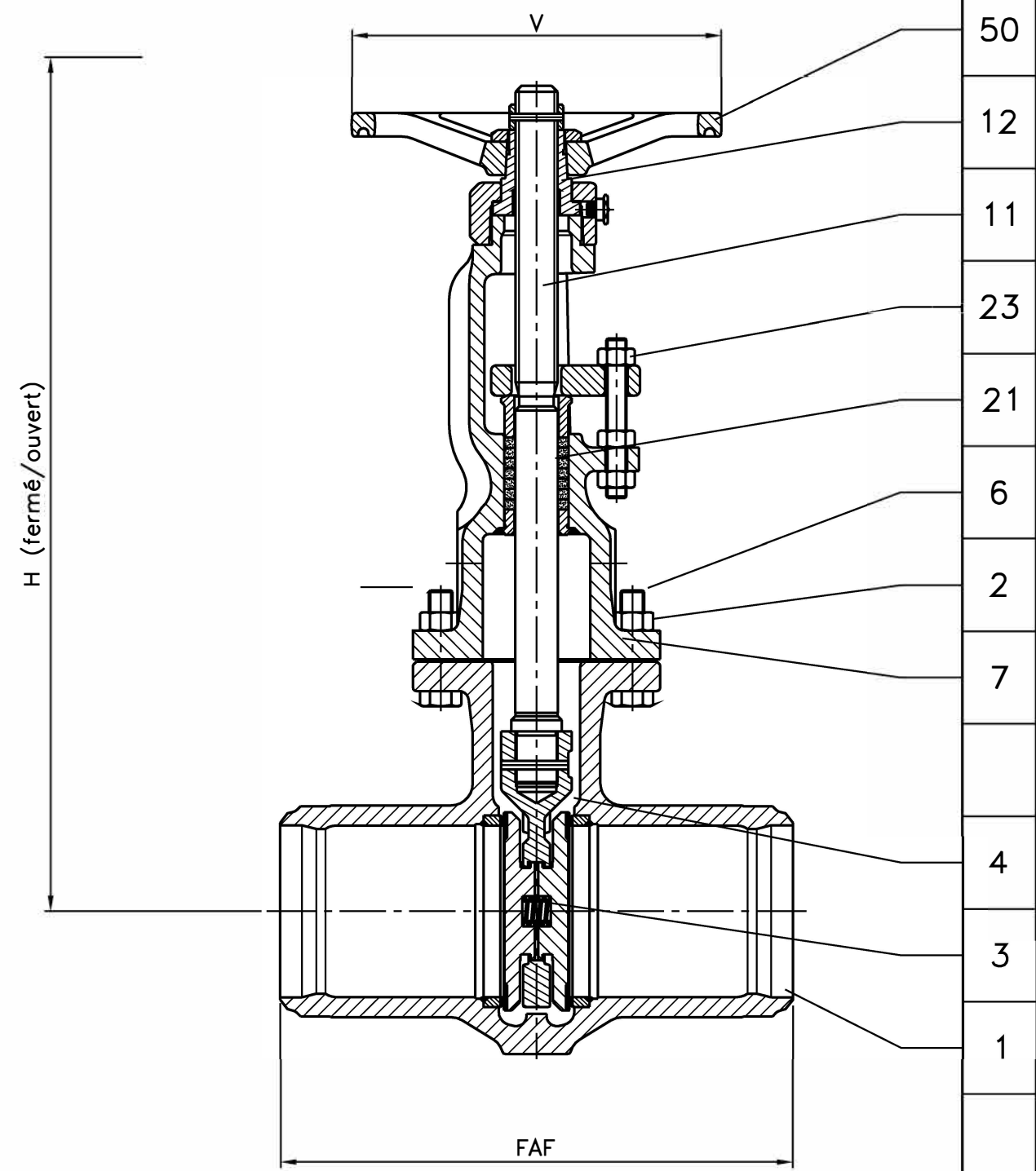
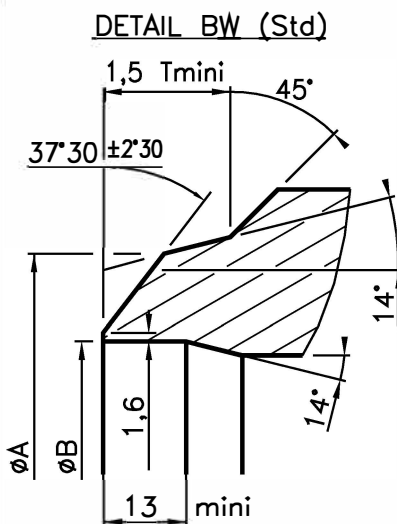


50	Volant <i>Handwheel</i>	Fonte FGS 400/15 <i>Cast iron A 536 Gr 60-40-18</i>
23	Boulonnerie du fouloir <i>Gland bolting</i>	Acier classe 10/9 <i>Steel A193 Gr.B7/A194 Gr.2H</i>
21	Garniture <i>Packing</i>	Graphite <i>Graphite</i>
12	Ecrou de tige <i>Stem nut</i>	Fonte FGS Ni22 <i>Cast iron A 439 Gr D-2C</i>
11	Tige <i>Stem</i>	Acier inox Z 20 C13 <i>Stainless steel AISI 420</i>
7	Joint corps/chapeau <i>Body/bonnet gasket</i>	Graphite <i>Graphite</i>
6	Boulonnerie corps/chapeau <i>Body/bonnet bolting</i>	Acier classe 10/9 <i>Steel A193 Gr.B7/A194 Gr.2H</i>
4	Siège / Portée d'étanchéité <i>Seat / Tightness-seating</i>	Acier TU 52-b / 13% Cr <i>Steel A 106 Gr B / 13% Cr</i>
3	Obturateur / Portée d'étanchéité <i>Disc / Tightness-seating</i>	Acier A 42 CP / Stellite Gr 6 <i>Steel A 515 Gr 60 / Stellite Gr 6</i>
2	Chapeau <i>Bonnet</i>	Acier A 480 CP-M <i>Steel A 216 Gr WCB</i>
1	Corps <i>Body</i>	Acier A 480 CP-M <i>Steel A 216 Gr WCB</i>
REP MARK	DESIGNATION <i>DESIGNATION</i>	MATIERE (AFNOR) <i>MATERIAL (ASTM/AISI)</i>

REFERENCES - REFERENCES

Les nuances ASTM/AISI ne figurent qu'à titre indicatif - *ASTM/AISI materials are not contractual*
 Construction - *Construction* : NFE 29.327 (02/85). Face à face ISO PN20
 Raccordement - *Connection* : Embouts à souder BW svt norme NFE 29 032. Forme C2 (8/85)
 Classe de pression - *Pressure class* : ISO PN20
 Essais - *Testing* : NFE 29.311 (06/82), taux d'étanchéité 2
 Courbe pression / TC - *Pressure / TC curve* : NFE 29.005 (91), ISO 7005-1 (04/92)



DN	200	250	300	350	400
Catégorie suivant DESP - <i>Type in accordance with PED : 97/23/CE</i>	C3	C3	C3	C3	C3
FAF mm	419	457	502	572	610
øA mm	223	278	329	362	413
øB mm	Selon schédule commande client				
V mm	315	400	500	500	600
H (Fermé/Ouvert) (<i>Closed/Opened</i>) mm	763/974	932/1197	1088/1403	1205/1556	1346/1750
Pression limite cde manuelle	-	16.5	13.5	20	15
Kv	4350	7020	10360	12700	17130
Masse - <i>Weight</i> kg	110	170	245	330	430

B	23.10.01	C. Longuet	A. Lairault	D. Dunoyer	Mise à jour du plan suivant DESP 97/23/CE
A	21/09/98	R. Proust			Etablissement du plan
Indice Index	Date Date	Rédigé Issued by	Vérfié Checked by	Approuvé Approved by	Objet de la modification <i>Modification object</i>
Titre - <i>Title</i>	ROBINET - VANNE "Alpha.S" ISO PN20 GATE VALVE			Figure - <i>Figure</i>	Orifice - <i>Orifice</i>
				2756 08	200 à 400
Toute reproduction est interdite, sans l'autorisation de SNRI					-

