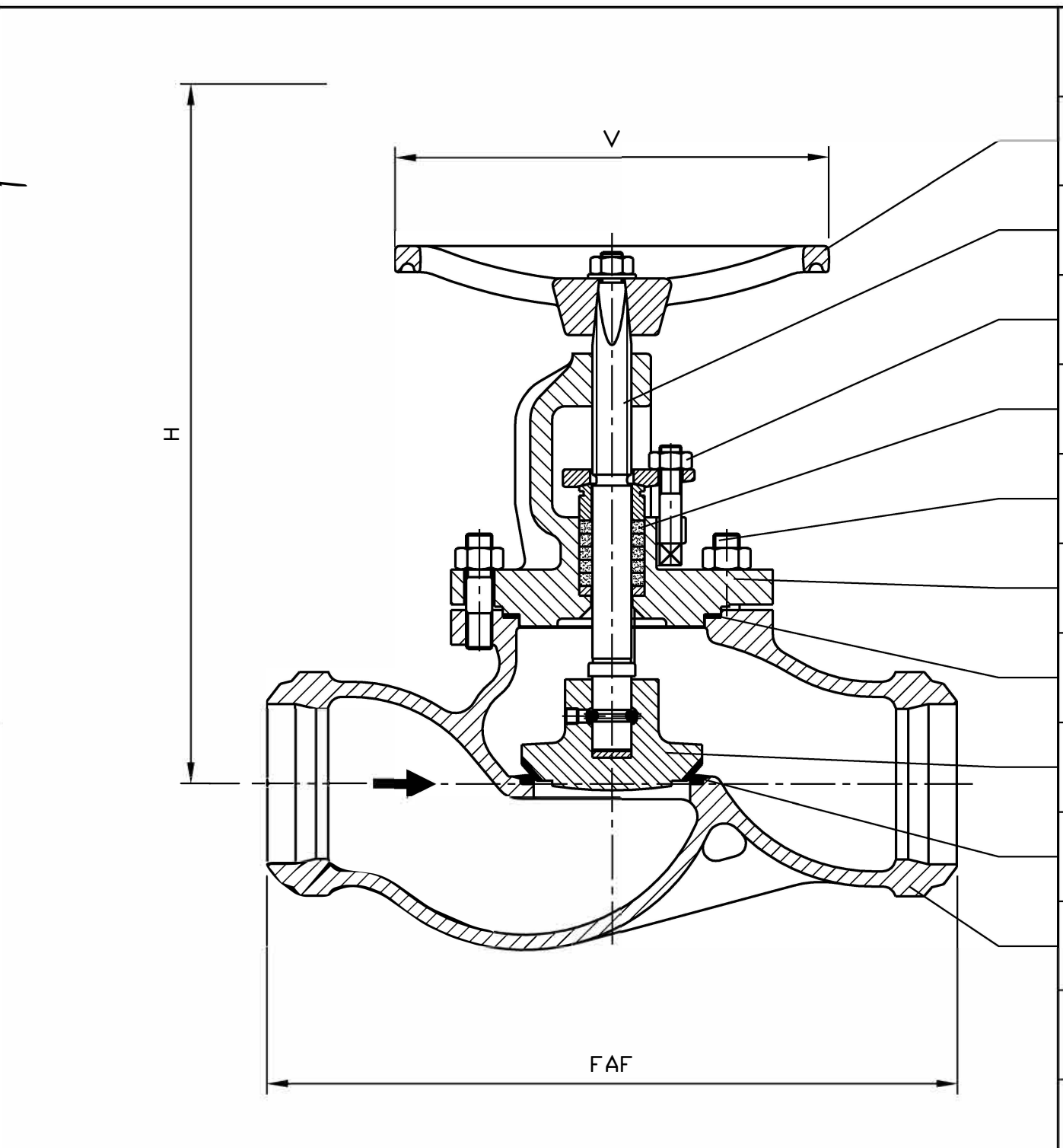
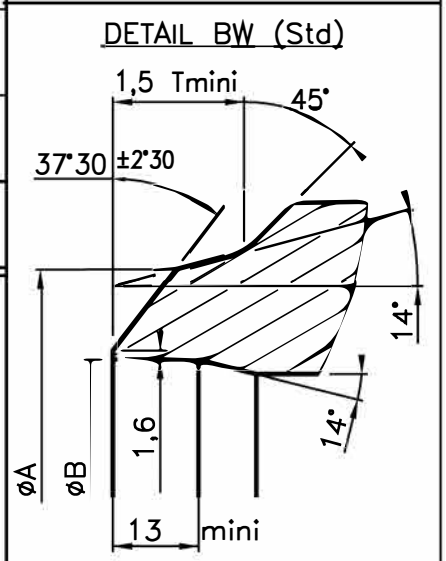
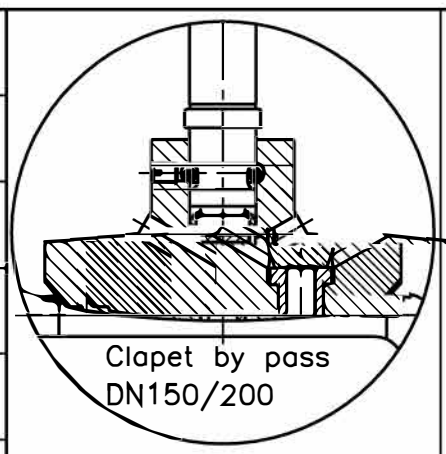


50	Volant <i>Handwheel</i>	Fonte FGS 400/15 <i>Cast iron A 536 Gr 60-40-18</i>
23	Boulonnerie du fouloir <i>Gland bolting</i>	Acier classe 10/9 <i>Steel A 193 Gr B7 / A 194 Gr 2H</i>
21	Garniture <i>Packing</i>	Graphite <i>Graphite</i>
11	Tige <i>Stem</i>	Acier inox Z 20 C13 <i>Stainless steel AISI 420</i>
7	Joint corps/chapeau <i>Body/bonnet gasket</i>	Graphite <i>Graphite</i>
6	Boulonnerie corps/chapeau <i>Body/bonnet bolting</i>	Acier classe 10/9 <i>Steel A 193 Gr B7 / A 194 Gr 2H</i>
4	Siège / Portée d'étanchéité <i>Seat / Tightness-seating</i>	Acier A 480 CP-M / 13 % Cr <i>Steel A 216 Gr WCB / 13 % Cr</i>
3	Obturateur / Portée d'étanchéité <i>Disc / Tightness-seating</i>	Acier XC 18 S / 13 % Cr <i>Steel A 105 / 13 % Cr</i>
2	Chapeau <i>Bonnet</i>	Acier A 480 CP-M <i>Steel A 216 Gr WCB</i>
1	Corps <i>Body</i>	Acier A 480 CP-M <i>Steel A 216 Gr WCB</i>
MARK	DESIGNATION	MATERIAL (ASTM/AISI)



50
11
23
21
6
2
7
3
4
1

REFERENCES - REFERENCES

Les nuances ASTM/AISI ne figurent qu'à titre indicatif - *ASTM/AISI materials are not contractual*  
 Construction - *Construction* : NFE 29.350 (06/87)  
 Raccordement - *Connection* : Embouts à souder BW svt norme NFE 29-032. Forme C 2.2 (aout 85)  
 Classe de pression - *Pressure class* : ISO PN 50  
 Essais - *Testing* : NFE 29.311 (06/82), taux d'étanchéité 2  
 Courbe pression / T°C - *Pressure / TC curve* : NFE 29.005 (91), ISO 7005-1 (04/92)

DN	65	80	100	125	150	200
Catégorie suivant DESP - <i>Type in accordance with PED : 97/23/CE</i>	C2	C2	C2	C3	C3	C3
FAF mm	292	318	356	400	444	559
ØA mm	77	91	117	144	172	223
ØB mm	Selon schédule commande client					
V mm	160	200	250	315	315	400
H (Opened) mm	230	272	308	347	420	486
Kv	80	120	180	285	420	755
Weight kg	9.7	17	26	42	61	103

B	22.05.02	C. Longuet	A. Lairault	D. Dunoyer	Mise à jour du plan suivant DESP 97/23/CE
A	17/09/01	C.GIRE			Etablissement du plan
Index	Date	Issued by	Checked by	Approved by	Modification object

Title	ROBINET A SOUPAPE "Sergostop" ISO PN 50 GLOBE VALVE		Figure	3197   17	Orifice	65 à 200
	Toute reproduction est interdite, sans l'autorisation de SNRI					

