

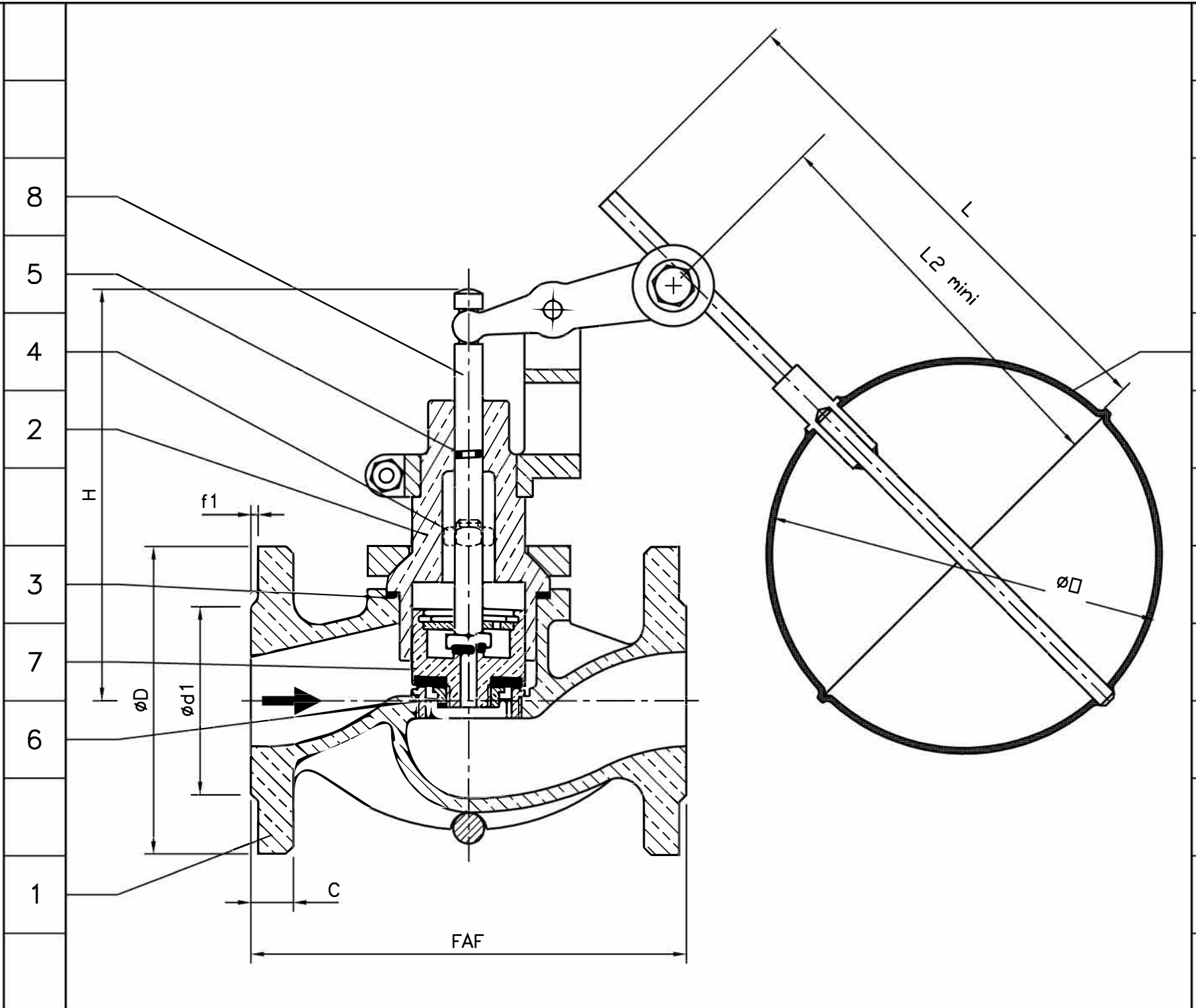
9	Flotteur inox Stainless steel float	3590-99
9	Flotteur cuivre Copper float	3590-97
8	Tige Stem	Cu Al9 Ni3 Fe2 B 150 Alloy 642
7	Obturateur / Portée d'étanchéité Disc / Tightness-seating	Cu Al9 Ni3 Fe2 / Néoprène B 150 Alloy 642 / Neopren
6	Siège / Portée d'étanchéité Seat / Tightness-seating	Cu Al9 Ni3 Fe2 B 150 Alloy 642
5	Joint torique O ring	NBR NBR
4	Boulonnerie corps/chapeau Body/bonnet bolting	INOX Z 6 CND 17.11 ASTM A 193 gr B8M/A 194 gr 8M
3	Joint corps/chapeau Body/bonnet gasket	Graphite Graphite
2	Chapeau Bonnet	Cu Al9 Ni3 Fe2 B 150 Alloy 642
1	Corps Body	Cu Sn12 B 505

REP MARK	DESIGNATION DESIGNATION	MATIERE (AFNOR) MATERIAL (ASTM/AISI)
----------	-------------------------	--------------------------------------

REFERENCES - REFERENCES

Raccordement - Connection : Brides percées ISO PN16, type 21-B, NFE 29.207 (04/86)

Condition d'emploi - Service ratings : de 1 à 12 bars 80°C



DN	20	25	32	40	50
Catégorie suivant DESP - Type in accordance with PED : 97/23/CE	art.3.3	art.3.3	art.3.3	art.3.3	art.3.3
FAF mm	110	125	140	160	185
øD/C mm	105/13	115/14	140/15	150/16	165/20
Nbr/øTrou/øPerçage Nbr/øHole/øDrilling	4/14/75	4/14/85	4/18/100	4/18/110	4/18/125
ød1/f1 mm	56/2	65/2	76/2	84/3	99/3
H (Ouvert) H (Opened) mm	140	150	165	180	210
L mm	510	560	615	625	690
L 2 mini mm	240	250	265	280	300
øØ mm	200	200	200	200	240
Masse - Weight kg	4	5	8	10,2	15

B	07/02/03	A.Lairault	C.Couvertier	Mise à jour suivant DESP 97/23/CE
A	22/05/01	C. Gire	A. Lairault	Etablissement du plan
Indice Index	Date Date	Rédigé Issued by	Vérfié Checked by	Approuvé Approved by
Titre-Title	ROBINET A FLOTTEUR "Bristol" FLOAT VALVE			Figure - Figure
				Orifice - Orifice
Toute reproduction est interdite, sans l'autorisation de SNRI				D C N

**SNRI**

ROBINETTERIE INDUSTRIELLE ET INSTRUMENTATION