

CONCEPTION GENERALE ET CARACTERISTIQUE DE FONCTIONNEMENT

Dans sa conception générale et ses caractéristiques de fonctionnement, cette soupape de sûreté répond :

- A la Norme internationale ISO 4126-1.1991
- A la Norme NFE 29-410 de Septembre 1990,
- A la Norme NFE 29-411 de Décembre 1988, Soupape type C1,
- Au Code Français de construction des Appareils à Pression, (CODAP), Partie S.
- A l'arrêté du 30 janvier 1976
- A l'arrêté du 2 juillet 1976
- A l'arrêté ministériel du 4 décembre 1998 : Relatif à la surveillance en exploitation des soupapes de sûreté des appareils à pression de vapeur ou de gaz

LIMITES D'EMPLOI-ESSAIS

- Pression de début d'ouverture (Pdo) : de 0.3 à 50 bars
- Température d'utilisation de 0 à 300°
- Essayé en usine, cet appareil est livré réglé et plombé.
- **IMPORTANT** : La pression de réglage, la nature et la température du fluide, et la contre-pression éventuelle, doivent être précisées à la commande.

SOUPAPE DE SURETE A ACTION DIRECTE

DIRECTIVE: 97/23/CE du 29 Mai 1997
Accessoire de sécurité = Catégorie 4

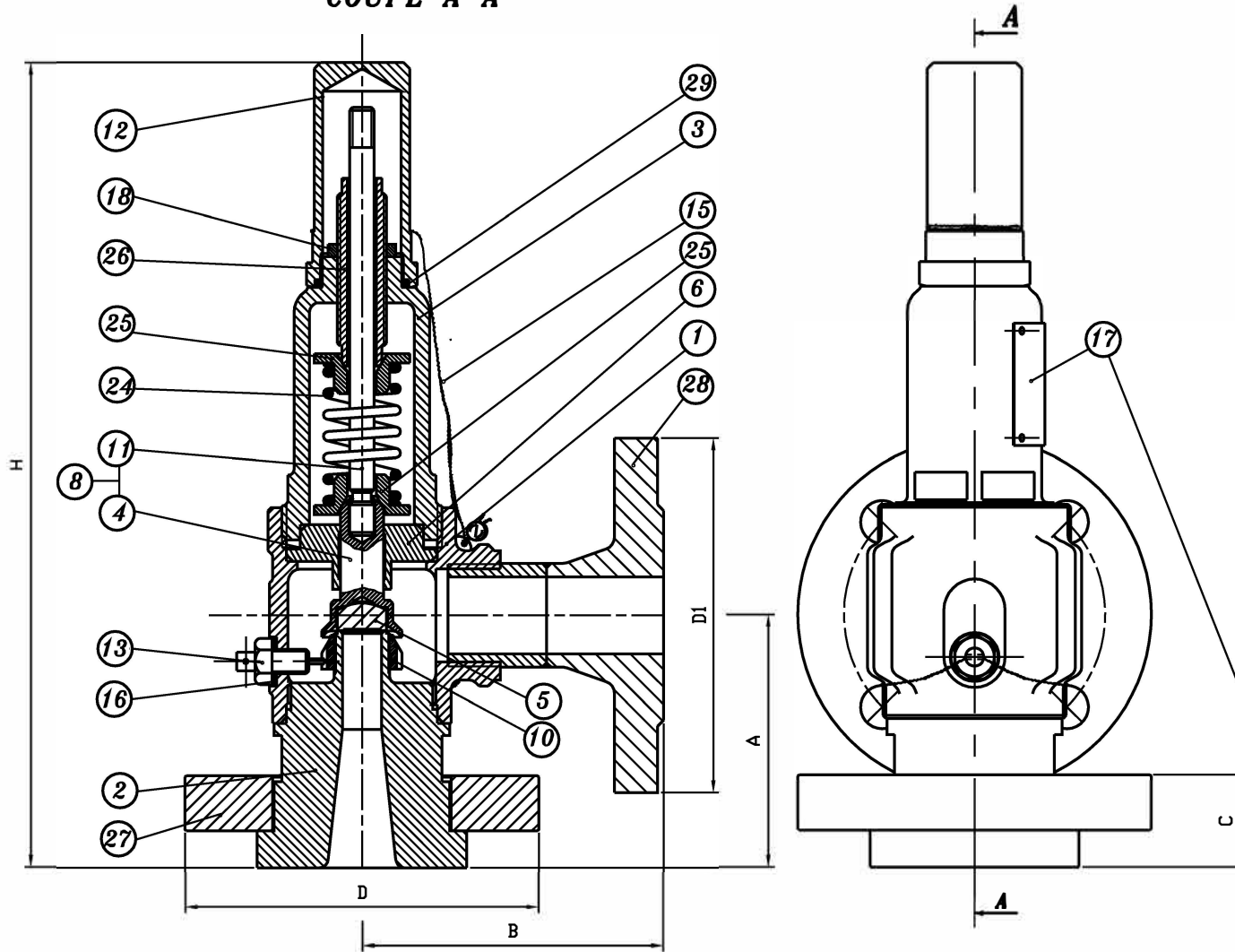
UTILISATION-CARACTERISTIQUES

- Sur installations usuelles : produits chimiques liquides (alimentaire, ou fluide corrosifs)
- Gaz et liquides = groupe 1 et 2
- Echappement instantané.
- Haute levée assurant un débit maximum.
- Cloche fermée

Version 5060-56

Entrée bride folle et sortie à bride à collette suivant norme NFE 29203

COUPE A-A



ENCOMBREMENT-MASSE 5060-56

DN.....mm	15	20	25	32	40	50	65
A1.....mm	63.5	79	83	88	91	107	120
B1.....mm	85	94	98	107	119	129	131
H.....mm	224	260	264	297	338	373	423
D3.....mm	95	105	115	140	150	165	185
D1.....mm	95	105	115	140	150	165	185
C1.....mm	26	28	30	30	30	34	34
M1.....mm	4	4.2	5.7	9.2	11.8	16	21.9

VARIANTES

- Raccordement : filetage NPT (sortie)
- Construction : Cloche étanche pour une contre-pression constante.
- Clapet à portage mixte (métal/fluorocarbone) pour une double étanchéité (5050/5051-36)

S.N.R.I. CE

Ref.Fab

N° Série

Norme

Pr.déb.ouv bar

T. maxi °C

Kd x 0.9

Ref. fluide

S. Ecoul. mm²

Levée mm pour

surpr. % de Pdo

POUR TOUTS LES MODELES DE SOUPAPES				
Pièces de rechange recommandées				
26	1	Vis de réglage	Z6CNDT1712	
25	2	Coupelle	Z6CNDT1712	
24	1	Ressort	Z10 CN 18.09 Pdo ≤ 6 bar INCONEL : Pdo > 6 bar	
29	1	Bague	PTFE	
28	1	Brides ISO PN 16 type 11	BF Z3CND171102	
27	1	Brides ISO PN 40 type 04	BF Z3CND171102	
18	1	Contre-écrou	Z6CNDT1712	
17	1	Plaque signalétique	INOX	
16	1	Joint	Graphite	
15	1	Plombage corps/cloche	INOX	
13	1	Vis d'arrêt	Z2 CND 17.12	
12	1	Bouchon haut	Z6CNDT1712 /1.4006. NFE.10272	
11	1	Tige	Z7CND17.11.02	
10	1	Défecteur	Z2 CND 17.12	
8	1	Ens. porte-clapet/tige		
6	1	Guide	Z6CNF 18.09	
5	1	Clapet	Z6CND16.05.01.TD /1.4418 NFE.10272	
4	1	Porte-clapet	Z7CND17.11.03 /1.4401 NFE.10272	
3	1	Cloche	Z6CND1812M	
2	1	Douille	Z7CND17.11.02 /1.4006 NFE.10272	
1	1	Corps	Z6CND1812M	
Rep	Nbr	DESIGNATION	MATIERE	

B	24/06/04	O Magnan	JL LAFOND		standardisation de la gamme (bouchon et liges)
A	03/01/02	O Magnan	JL Lafond	JL L	Etablissement du plan
indice	Date	Rédigé	Verifié	Approuvé	Objet de la modification
SOUPAPE A ACTION DIRECTE ET ECHAPPEMENT INSTANTANE "Bradley Major"					Figure 5060 56 15 à 65
Toute reproduction est interdite, sans l'autorisation de SNRI					