

**CONCEPTION GENERALE ET CARACTERISTIQUE DE FONCTIONNEMENT**

Dans sa conception générale et ses caractéristiques de fonctionnement, cette soupape de sûreté répond :

- A la Norme internationale ISO 4126-1.1991
- A la Norme NFE 29-410 de Septembre 1990,
- A la Norme NFE 29-411 de Décembre 1988, Soupape type C1,
- Au Code Français de construction des Appareils à Pression, (CODAP), Partie S.
- A l'arrêté du 30 janvier 1976
- A l'arrêté du 2 juillet 1976
- A l'arrêté ministériel du 4 décembre 1998 : Relatif à la surveillance en exploitation des soupapes de sûreté des appareils à pression de vapeur ou de gaz

**LIMITES D'EMPLOI-ESSAIS**

- Pression de début d'ouverture (Pdo) : de 0.3 à 50 bars
- Température d'utilisation de 0 à 300°
- Essayé en usine, cet appareil est livré réglé et plombé.
- **IMPORTANT** : La pression de réglage, la nature et la température du fluide, et la contre-pression éventuelle, doivent être précisées à la commande.

**SOUPAPE DE SURETE A ACTION DIRECTE**

DIRECTIVE: 97/23/CE du 29 Mai 1997  
Accessoire de sécurité = Catégorie 4

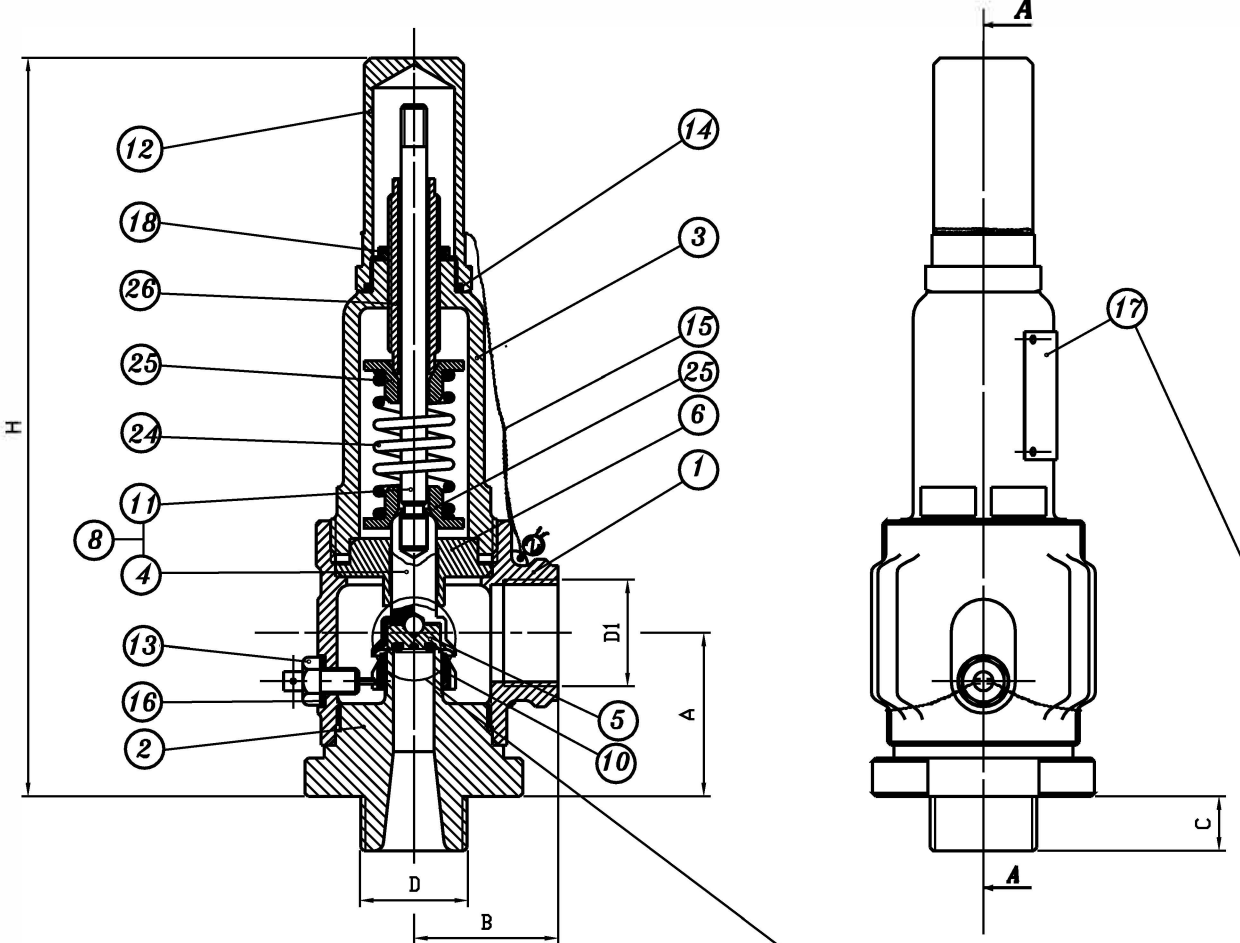
**UTILISATION-CARACTERISTIQUES**

- Sur installations usuelles : produits chimiques liquides (alimentaire, ou fluide corrosifs)
- Gaz et liquides = groupe 1 et 2
- Echappement instantané.
- Haute levée assurant un débit maximum.
- Cloche fermée

**Version 5060-36**

Entrée fileté et sortie taraudée gaz suivant norme NFE 03005 (décembre 1981)

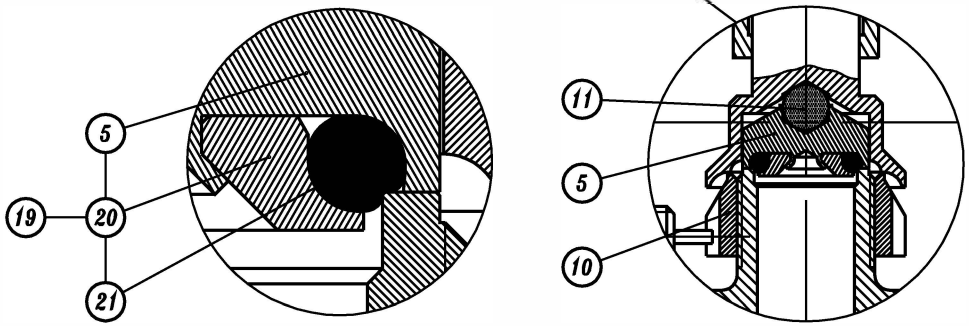
**COUPE A-A**



**ENCOMBREMENT-MASSE 5060-36**

DN.....mm	15
A.....mm	41.5
B.....mm	35
H.....mm	202
D.....mm	R1/2
D1.....mm	Rp1/2
C.....mm	13
M1.....mm	1.2

Clapet à portage mixte  
Métal / Fluorocarbone  
(Double étanchéité)



**S.N.R.I. CE**

REF.Fab \_\_\_\_\_  
 N° Série \_\_\_\_\_  
 Norme \_\_\_\_\_  
 Pr.déb.ouv \_\_\_\_\_ bar  
 T. maxi \_\_\_\_\_ °C  
 Kd x 0.9 \_\_\_\_\_  
 REF. fluide \_\_\_\_\_  
 S. Ecoule. \_\_\_\_\_ mm<sup>2</sup>  
 Levée \_\_\_\_\_ mm pour  
 surpr. \_\_\_\_\_ % de Pdo

**POUR TOUTS LES MODELES DE SOUPAPES**

Pièces de rechange recommandées				
Rep	Nbr	DESIGNATION	MATIERE	
26	1	Vis de réglage	Z6CNDT1712	
25	2	Coupelle	Z6CNDT1712	
24	1	Ressort	Z10 CN 18.09 Pdo = 6 bar INCONEL : Pdo 6 Bar	
21	1	Joint torique	Fluorocarbone	
20	1	Rondelle clapet	Z6CND1604	
19	1	Clapet serti		
18	1	Contre-écrou	Z6CNDT1712	
17	1	Plaque signalétique	INOX	
16	1	Joint	Graphite	
15	1	Plombage corps/cloche	INOX	
14	1	Bague	PTFE	
13	1	Vis d'arrêt	Z2 CND 17.12	
12	1	Bouchon haut	Z6CNDT1712 /1.4008 NFEN.10272	
11	1	Tige	Z7CND17.11.02	
10	1	Défecteur	Z2 CND 17.12	
8	1	Ens. porte-clapet/tige		
6	1	Guide	Z8CNF 18.09	
5	1	Clapet	Z6CND16.05.01.TD /1.4418 NFEN.10272	
4	1	Porte-clapet	Z7CND17.11.03 /1.4401 NFEN.10272	
3	1	Cloche	Z6CND1812M	
2	1	Douille	Z7CND17.11.02 /1.4008 NFEN.10272	
1	1	Corps	Z6CND1812M	
Rep	Nbr	DESIGNATION	MATIERE	

A 08/08/04 O Magnan JL Lafond JL L Etablissement du plan				
Indice	Date	Rédigé	Vérifié	Approuvé
SOUPAPE A ACTION DIRECTE ET ECHAPPEMENT INSTANTANE "Bradley Major"			Figure 5060  36	Orifice 15
Toute reproduction est interdite, sans l'autorisation de SNRI				