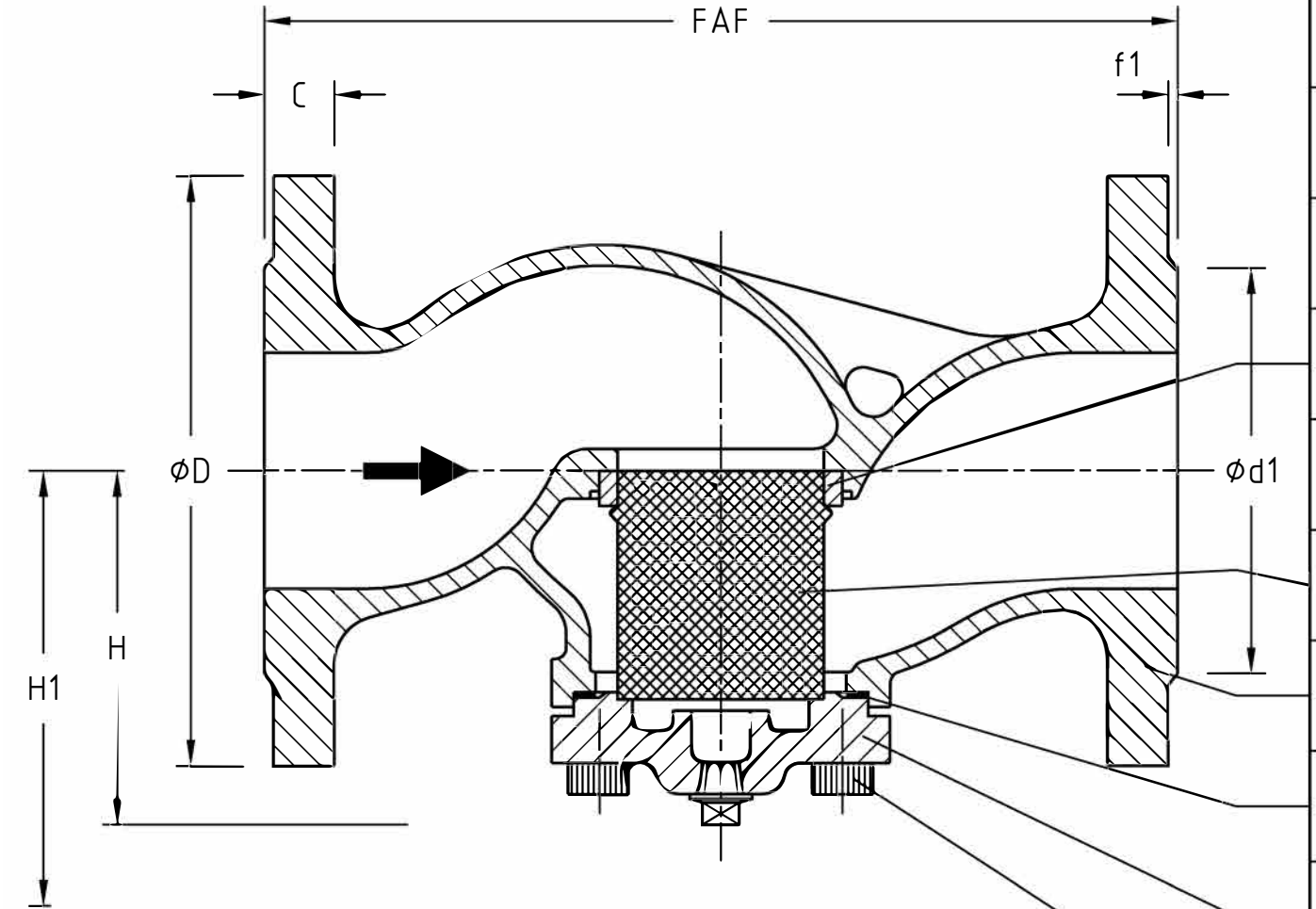


6	Filtre Screen	Acier inox Z 2 CN18.10 Stainless steel AISI 304L
5	Siège / Portée d'étanchéité Seat / Tightness-seating	Acier inox Z2 CND17.12 Stainless steel AISI316 L
4	Boulonnerie Bolting	Acier classe 10/9 Steel A193 Gr.B7/ A 194 Gr.2H
3	Joint Gasket	Graphite Graphite
2	Couvercle Cover	Fonte FGS 400-15 Cast Iron A 536 Gr 60.40.18
1	Corps Body	Fonte FGL 250 Cast Iron A 126 Class B
REP MARK	DESIGNATION DESIGNATION	MATIERE (AFNOR) MATERIAL (ASTM/AISI)

REFERENCES - REFERENCES

Les nuances ASTM/AISI ne figurent qu'à titre indicatif - *ASTM/AISI materials are not contractual*
 Construction - *Construction* : -
 Raccordement - *Connection* : Brides ISO PN16, type 21, NF-EN 1092-2 (09/97)
 Classe de pression - *Pressure class* : ISO PN16
 Essais - *Testing* : NFE 29.311 (06/82)
 Courbe pression / TC - *Pressure / TC curve* : NFE 29.006 (07/83)

OPTIONS - OPTIONS



DN	65	80	100	125	150	200
Catégorie suivant DESP - <i>Type in accordance with PED : 97/23/CE</i>	art. 3.3	art. 3.3	art. 3.3	art. 3.3	art. 3.3	art. 3.3
FAF mm	290	310	350	400	480	600
phi D/C mm	185/20	200/22	220/24	250/26	285/26	340/30
Nbr/phi Trou/phi Perçage Nbr/phi Hole/phi Drilling	4/19/145	8/19/160	8/19/180	8/19/210	8/23/240	12/23/295
phi d1/f1 mm	118/3	132/3	156/3	184/3	211/3	266/3
H mm	115	135	155	175	210	250
H1 (Démontage) (Dismantling) mm	140	170	205	228	280	315
Masse - <i>Weight</i> kg	12,6	17,6	24	38	54	92

A	30.07.03	C. Longuet	A. Lairault	-	Etablissement du plan/First issue
Indice Index	Date Date	Rédigé Issued by	Vérifié Checked by	Approuvé Approved by	Objet de la modification Modification object
Titre- Title	FILTRE A TAMIS "Purfix" STRAINER			Figure - <i>Figure</i>	Orifice - <i>Orifice</i>
				4880 07	65 à 200
Toute reproduction est interdite, sans l'autorisation de SNRI					