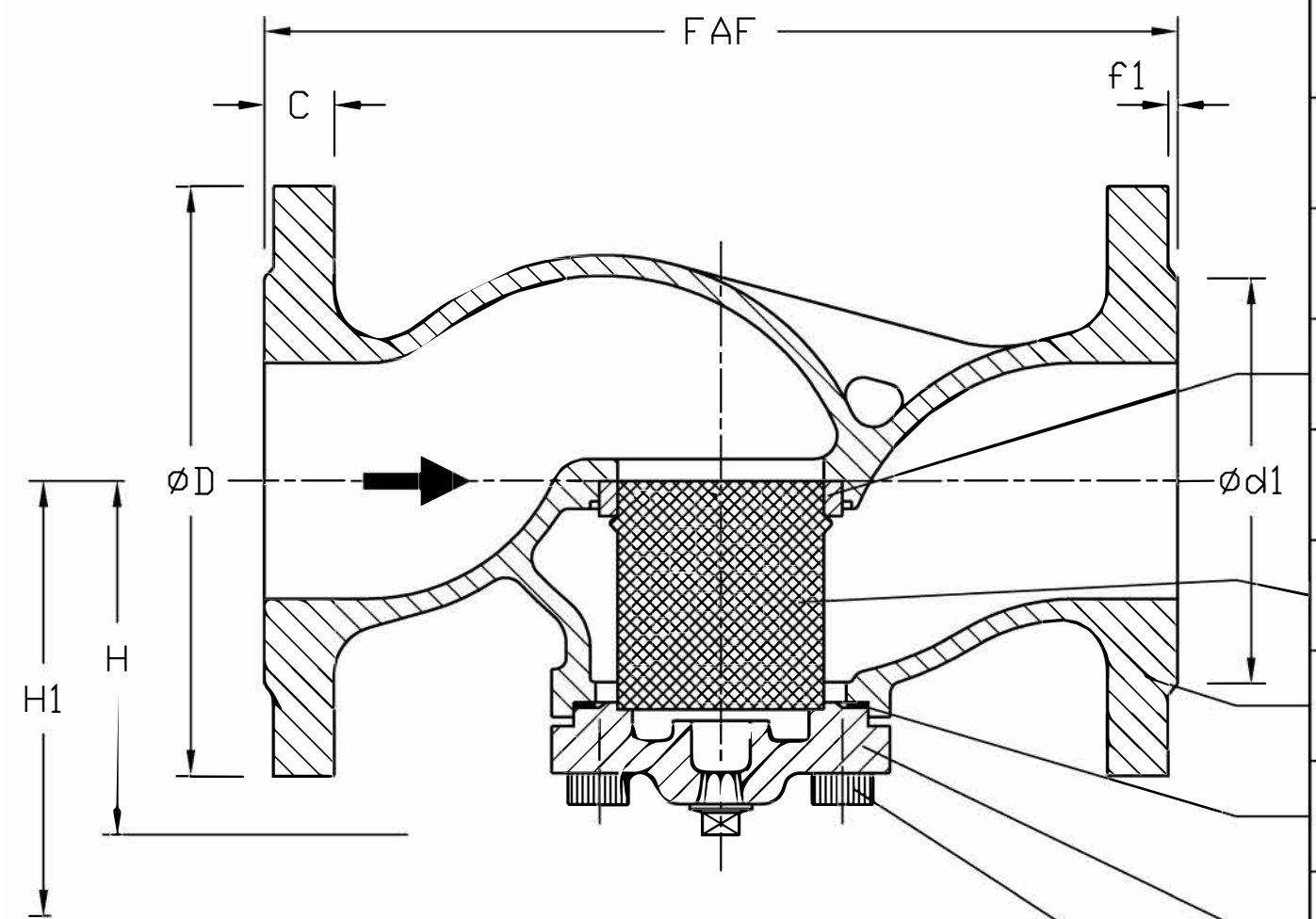


6	Filtre Screen	Acier inox Z 2 CN18.10 Stainless steel AISI 304L
5	Siège / Portée d'étanchéité Seat / Tightness-seating	Acier inox Z20 C13 Stainless steel AISI 420
4	Boulonnerie Bolting	Acier classe 10/9 Steel A193 Gr.B7/ A 194 Gr.2H
3	Joint Gasket	Graphite Graphite
2	Couvercle Cover	Fonte FGS 400-15 Cast Iron A 536 Gr 60.40.18
1	Corps Body	Fonte FGL 250 Cast Iron A 126 Class B
REP MARK	DESIGNATION DESIGNATION	MATIERE (AFNOR) MATERIAL (ASTM/AISI)

REFERENCES - REFERENCES

Les nuances ASTM/AISI ne figurent qu'à titre indicatif - *ASTM/AISI materials are not contractual*
 Construction - *Construction* : -
 Raccordement - *Connection* : Brides ISO PN16, type 21, NF-EN 1092-2 (09/97)
 Classe de pression - *Pressure class* : ISO PN16
 Essais - *Testing* : NFE 29.311 (06/82)
 Courbe pression / TC - *Pressure / TC curve* : NFE 29.006 (07/83)

OPTIONS - OPTIONS



DN	15	20	25	32	40	50
Catégorie suivant DESP - <i>Type in accordance with PED : 97/23/CE</i>	art. 3.3	art. 3.3	art. 3.3	art. 3.3	art. 3.3	art. 3.3
FAF mm	130	150	160	180	200	230
ØD/C mm	95/14	105/16	115/16	140/18	150/18	165/20
Nbr/ØTrou/ØPerçage Nbr/ØHole/ØDrilling	4/14/65	4/14/75	4/14/85	4/19/100	4/19/110	4/19/125
Ød1/f1 mm	46/2	56/2	65/3	76/3	84/3	99/3
H mm	46	55	58	80	100	100
H1 (Démontage) (Dismantling) mm	60	72	80	112	131	141
Masse - <i>Weight</i> kg	2	3,2	3,6	5,8	6,4	8,5

A	30.07.03	C. Longuet	A. Lairault	-	Etablissement du plan/First issue
Indice Index	Date Date	Rédigé Issued by	Vérifié Checked by	Approuvé Approved by	Objet de la modification Modification object
Titre- Title	FILTRE A TAMIS "Purfix" STRAINER			Figure - <i>Figure</i>	Orifice - <i>Orifice</i>
				4880 07	15 à 50
Toute reproduction est interdite, sans l'autorisation de SNRI					