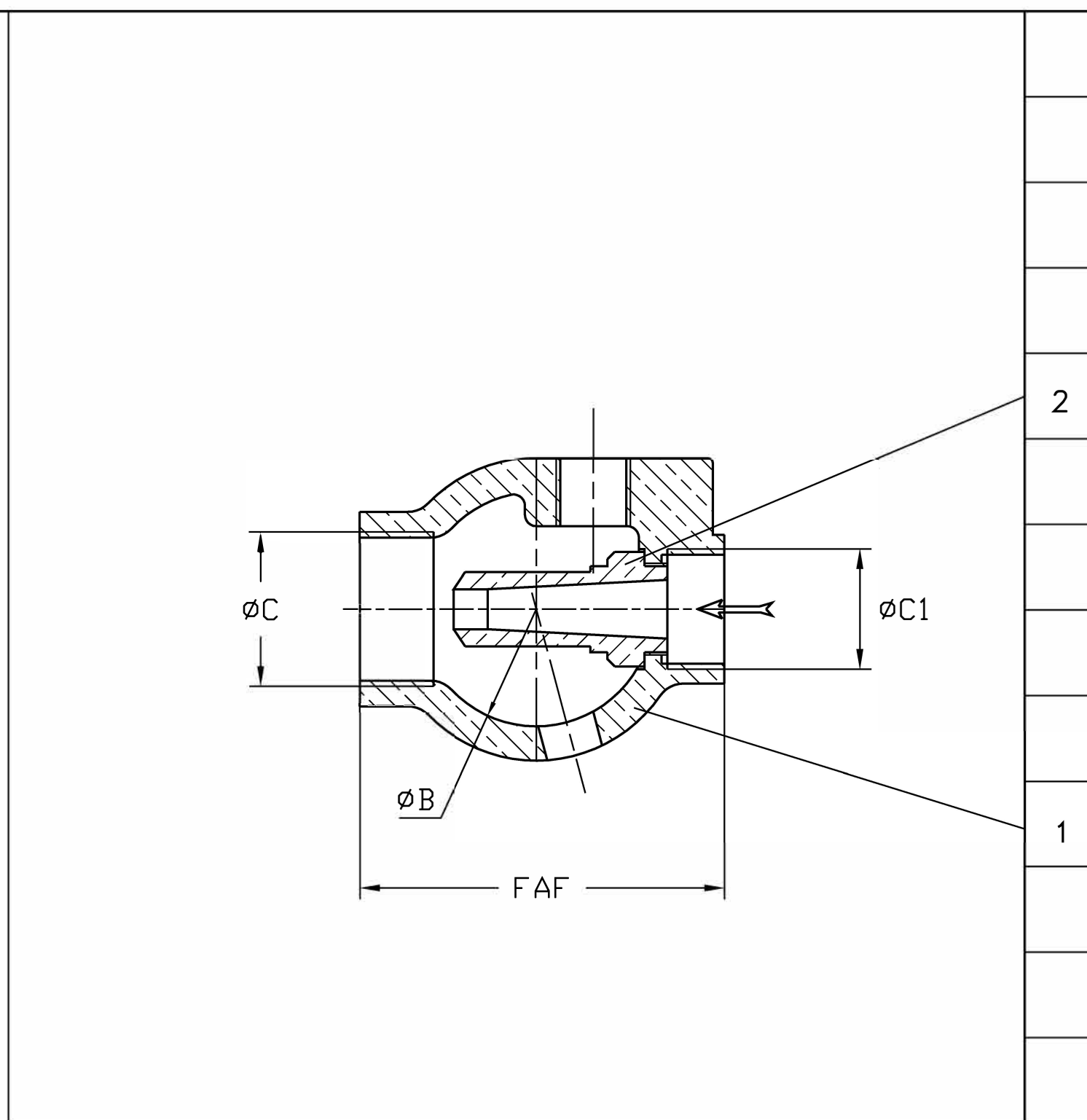


2	Tuyère Pipe	Acier Inox Z6 CND 17.12 Stainless steel Aisi 316
1	Corps Body	Acier Inox Z2 CND 18.12 M Stainless steel A 351 Gr CF3M
REP MARK	DESIGNATION DESIGNATION	MATIERE (AFNOR) MATERIAL (ASTM/AISI)

REFERENCES - REFERENCES

Les nuances ASTM/AISI ne figurent qu'à titre indicatif - *ASTM/AISI materials are not contractual*
Raccordement - Connection : Manchons taraudés gaz, NFE 03.005 (12/81)
Pression de vapeur (fluide moteur) - Vapour pressure : 10 bars / 184°C

OPTIONS - OPTIONS



DN	15	20	25	32	40	50		
Catégorie suivant DESP - Type in accordance with PED : 97/23/CE	art. 3.3	art. 3.3	art. 3.3	art. 3.3	art. 3.3	art. 3.3		
FAF mm	64	72	82	90	100	110		
ØC1 mm	15x21	20x27	26x34	33x42	40x49	50x60		
C mm	20x27	26x34	33x42	40x49	50x60	66x76		
B (Ø du corps) mm	55	56	70	76	84	103		
Masse - Weight kg	0,4	0,5	0,6	0,9	1,1	2,1		

A	25.06.04	C. Longuet	A. Lairault	D. Dunoyer	Etablissement du plan/First issue
Indice Index	Date Date	Rédigé Issued by	Vérifié Checked by	Approuvé Approved by	Objet de la modification Modification object

Titre - Title	RECHAUFFEUR "THERMOVAP" HEATER			Figure - Figure	Orifice - Orifice
	6227 67			15 à 50	

Toute reproduction est interdite, sans l'autorisation de SNRI -

