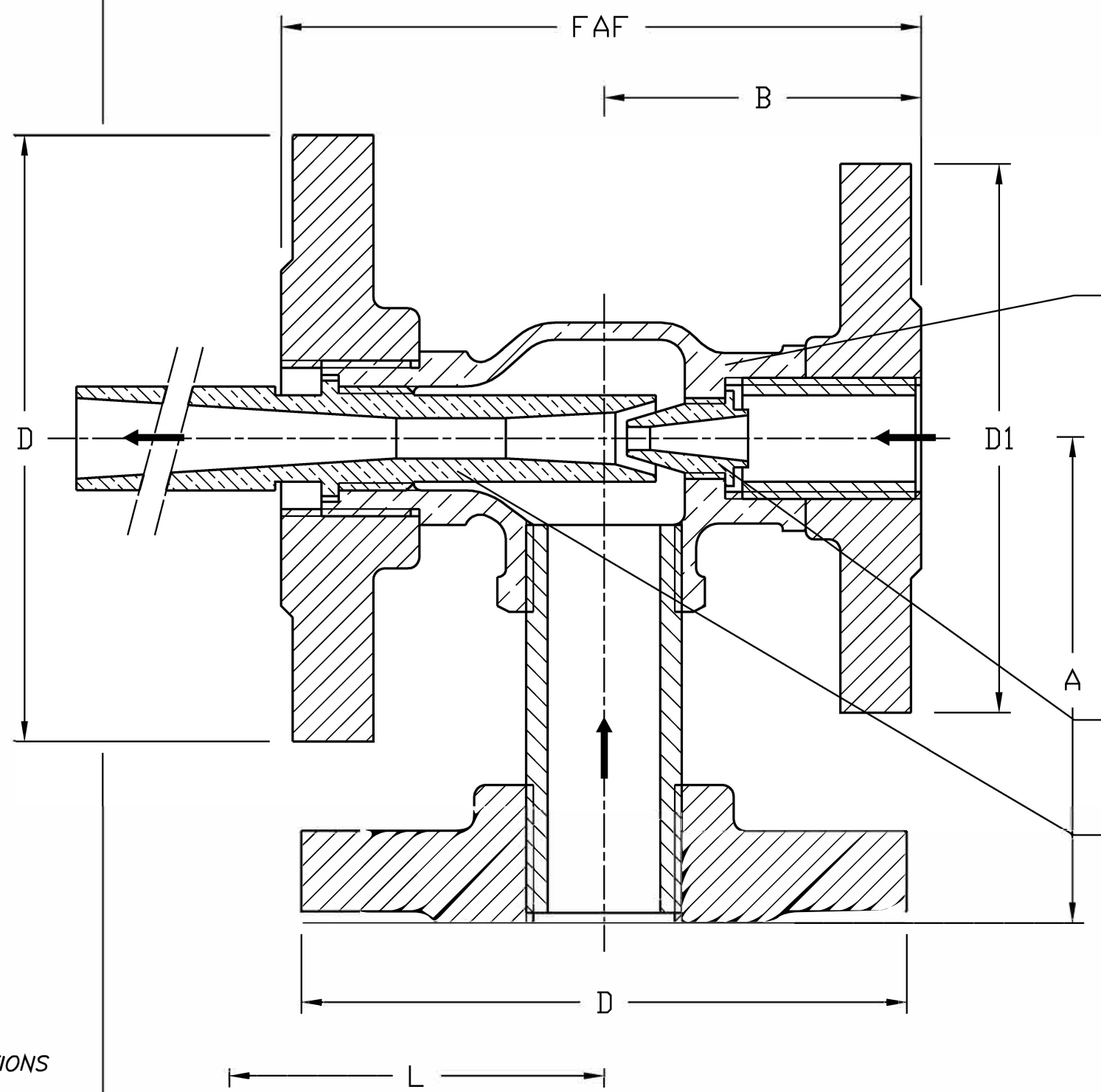


| | | |
|-------------|---------------------------------------|---|
| 83 | Tuyère motrice <i>Motive pipe</i> | Laiton Cu Zn40 <i>Brass</i> |
| 82 | Tuyère mélange <i>Mixture pipe</i> | Laiton Cu Zn40 <i>Brass</i> |
| 1 | Corps <i>Body</i> | Bronze Cu Sn5 Pb5 Zn5 <i>Bronze B145 Gr 4A</i> |
| REP MARK | DESIGNATION DESIGNATION | MATIERE (AFNOR) MATERIAL (ASTM/AISI) |

REFERENCES - REFERENCES

Les nuances ASTM/AISI ne figurent qu'à titre indicatif - *ASTM/AISI materials are not contractual*
 Raccordement - *Connection* : Brides, ISO PN16, type 13, NFE 29.203 (07/89)
 Pression de vapeur (fluide moteur) - *Vapour pressure* : de 1,5 à 10 bars

OPTIONS - OPTIONS



| DN | 15 | 20 | 25 | 32 | 40 | 50 |
|--|----------|----------|----------|----------|----------|----------|
| Catégorie suivant DESP - <i>Type in accordance with PED : 97/23/CE</i> | art. 3.3 | art. 3.3 | art. 3.3 | art. 3.3 | art. 3.3 | art. 3.3 |
| FAF mm | 99 | 111 | 127 | 139 | 151 | 172 |
| A/B mm | 77/51 | 84/55 | 88/65 | 102/73 | 107/77 | 115/89 |
| L mm | 89 | 125 | 153 | 186 | 239 | 292 |
| D mm | 95 | 105 | 115 | 140 | 150 | 165 |
| D1 mm | 90 | 95 | 105 | 115 | 115 | 140 |
| Masse - <i>Weight</i> kg | 2,6 | 3,4 | 4,4 | 6,5 | 7,7 | 11,4 |

| | | | | | |
|---|---|---------------------|-----------------------|-------------------------|---|
| A | 24.06.04 | C. Longuet | A. Lairault | D. Dunoyer | Etablissement du plan/First issue |
| Indice Index | Date Date | Rédigé Issued by | Vérifié Checked by | Approuvé Approved by | Objet de la modification Modification object |
| Titre - <i>Title</i> | EJECTEUR A JET D'EAU "FLUXERO" EJECTOR ELEVATOR | | | Figure - <i>Figure</i> | Orifice - <i>Orifice</i> |
| | | | | 6223 01 | 15 à 50 |
| Toute reproduction est interdite, sans l'autorisation de SNRI | | | | | - |

