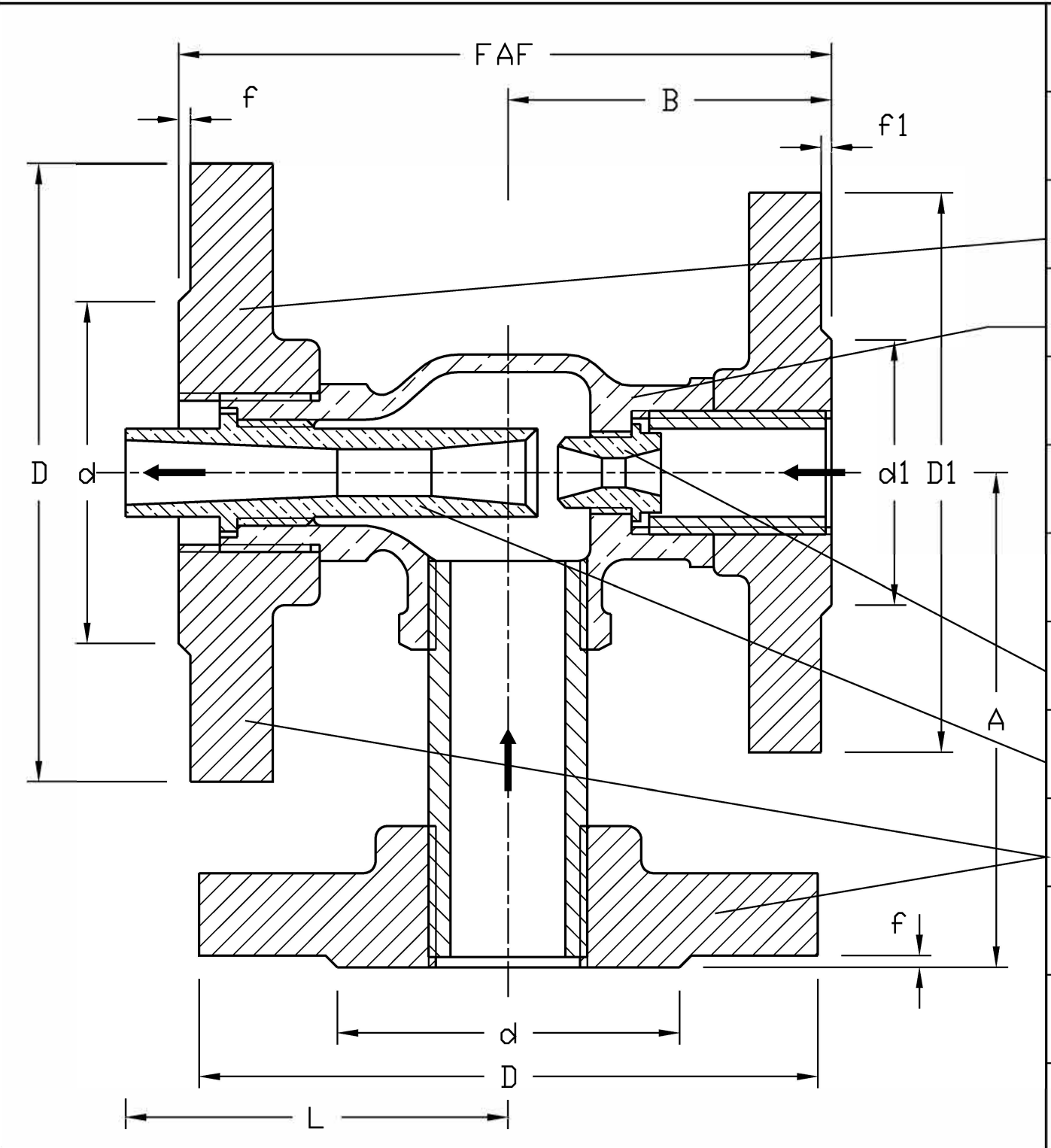


7	Bride Flange	Acier inox BF Z 3 CND17.11.02 Stainless steel AISI 316L
5	Bride Flange	Acier inox BF Z 3 CND17.11.02 Stainless steel AISI 316L
3	Tuyère mélange Mixture pipe	Acier inox Z 8 CND17.12 Stainless steel AISI 316Ti
2	Tuyère motrice Motive pipe	Acier inox Z 7 CND17.11.02 Stainless steel AISI 316
1	Corps Body	Acier inox Z 6 CND18.12-M Stainless steel A 351 Gr CF8M
REP MARK	DESIGNATION DESIGNATION	MATIERE (AFNOR) MATERIAL (ASTM/AISI)

REFERENCES - REFERENCES

Les nuances ASTM/AISI ne figurent qu'à titre indicatif - *ASTM/AISI materials are not contractual*  
 Raccordement - Connection : Brides, ISO PN20, type 13, NFE 29.203 (07/89)  
 Pression de vapeur (fluide moteur) - Vapour pressure : de 2 à 10 bars

OPTIONS - OPTIONS



DN		50							
Catégorie suivant DESP - Type in accordance with PED : 97/23/CE		art. 3.3							
FAF	mm	172							
A/B	mm	115/89							
L	mm	167							
D	mm	152							
d / f	mm	92/1.6							
D1	mm	117							
d1 / f1	mm	63.5/1.6							
Masse - Weight	kg	10,7							

A	24.06.04	C. Mousnier	A. Lairault	D. Dunoyer	Etablissement du plan/First issue
Indice Index	Date Date	Rédigé Issued by	Vérifié Checked by	Approuvé Approved by	Objet de la modification Modification object
Titre - Title	EJECTEUR A JET D'EAU "FLUXERO" EJECTOR ELEVATOR		RECHAUFFEUR "THERMOFLUX" HEATER		Figure - Figure
	6202   67   ISO PN20				Orifice - Orifice 50
Toute reproduction est interdite, sans l'autorisation de SNRI					
Devis ADREKAL 05-54 0089					

