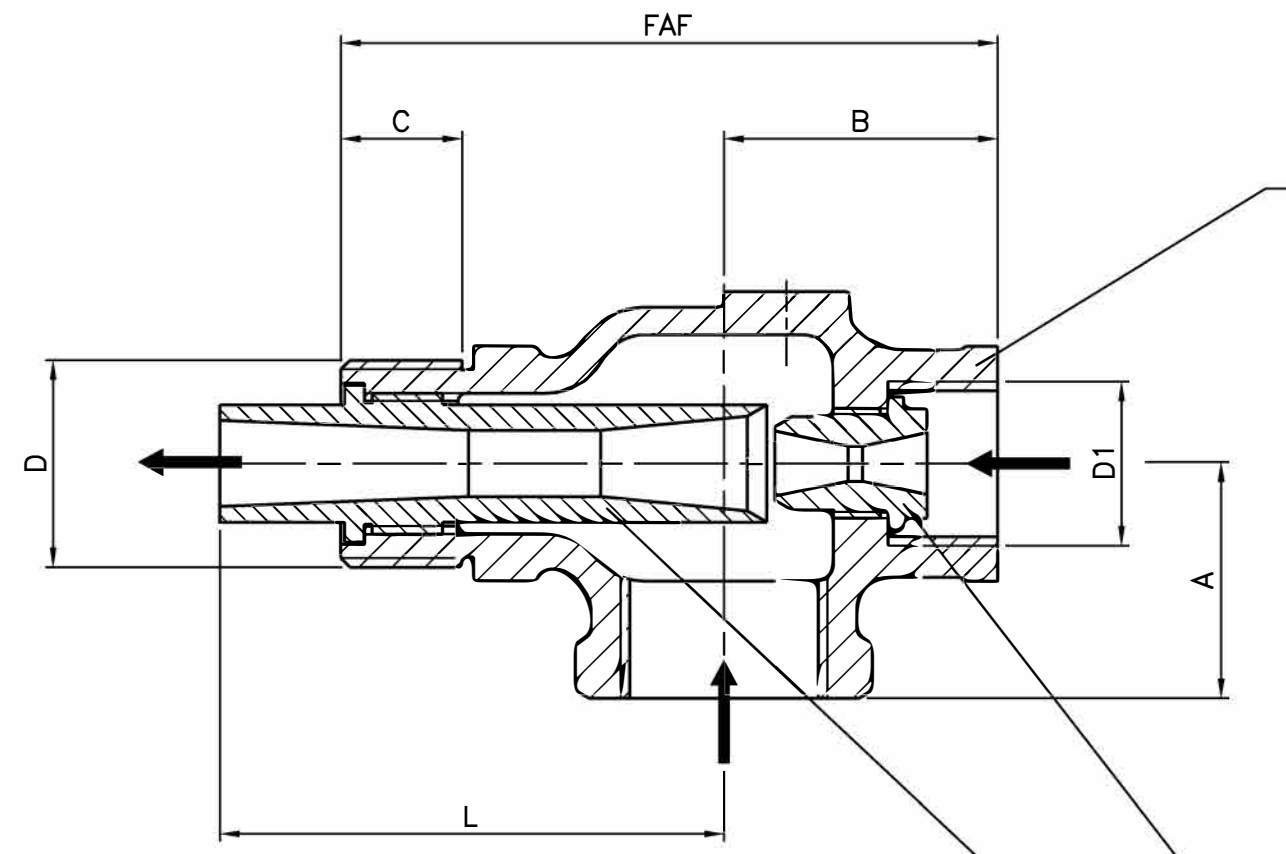


83	Tuyère motrice <i>Motive pipe</i>	Acier inox Z 8 CND17.12 <i>Stainless steel AISI 316Ti</i>
82	Tuyère mélange <i>Mixture pipe</i>	Acier inox Z 7 CND17.11.02 <i>Stainless steel AISI 316</i>
1	Corps <i>Body</i>	Acier inox Z 6 CND18.12-M <i>Stainless steel A 351 Gr CF8M</i>
REP MARK	DESIGNATION <i>DESIGNATION</i>	MATIERE (AFNOR) <i>MATERIAL (ASTM/AISI)</i>

REFERENCES - REFERENCES

Les nuances ASTM/AISI ne figurent qu'à titre indicatif - *ASTM/AISI materials are not contractual*  
 Raccordement - *Connection* : Manchons taraudés et filetés gaz svt NFE 03.005 (12/81)  
 Pression de vapeur (fluide moteur) - *Vapour pressure* : de 2 à 10 bars

OPTIONS - OPTIONS



DN	15	20	25	32	40	50
Catégorie suivant DESP - <i>Type in accordance with PED : 97/23/CE</i>	art. 3.3	art. 3.3	art. 3.3	art. 3.3	art. 3.3	art. 3.3
FAF mm	74	84	97	111	121	143
A/B mm	25/31	30/35	35/41	40/49	45/51	50/63
L mm	49	65	84	101	134	167
D mm	15x21	20x27	26x34	33x42	40x49	50x60
D1 mm	12x17	15x21	20x27	26x34	26x34	33x42
C mm	15	17	19	22	22	25
Masse - <i>Weight</i> kg	0,3	0,5	0,8	1,3	1,9	3,3

A	28/09/05	J.Rodhain	A. Lairault	D. Dunoyer	Etablissement du plan	
Indice Index	Date Date	Rédigé Issued by	Vérifié Checked by	Approuvé Approved by	Objet de la modification Modification object	
Titre - <i>Title</i>	EJECTEUR A JET D'EAU "FLUXOVAP" EJECTOR ELEVATOR				Figure - <i>Figure</i> 6200   67	Orifice - <i>Orifice</i> 15 à 50
	Toute reproduction est interdite, sans l'autorisation de SNRI					-



1  
83  
82