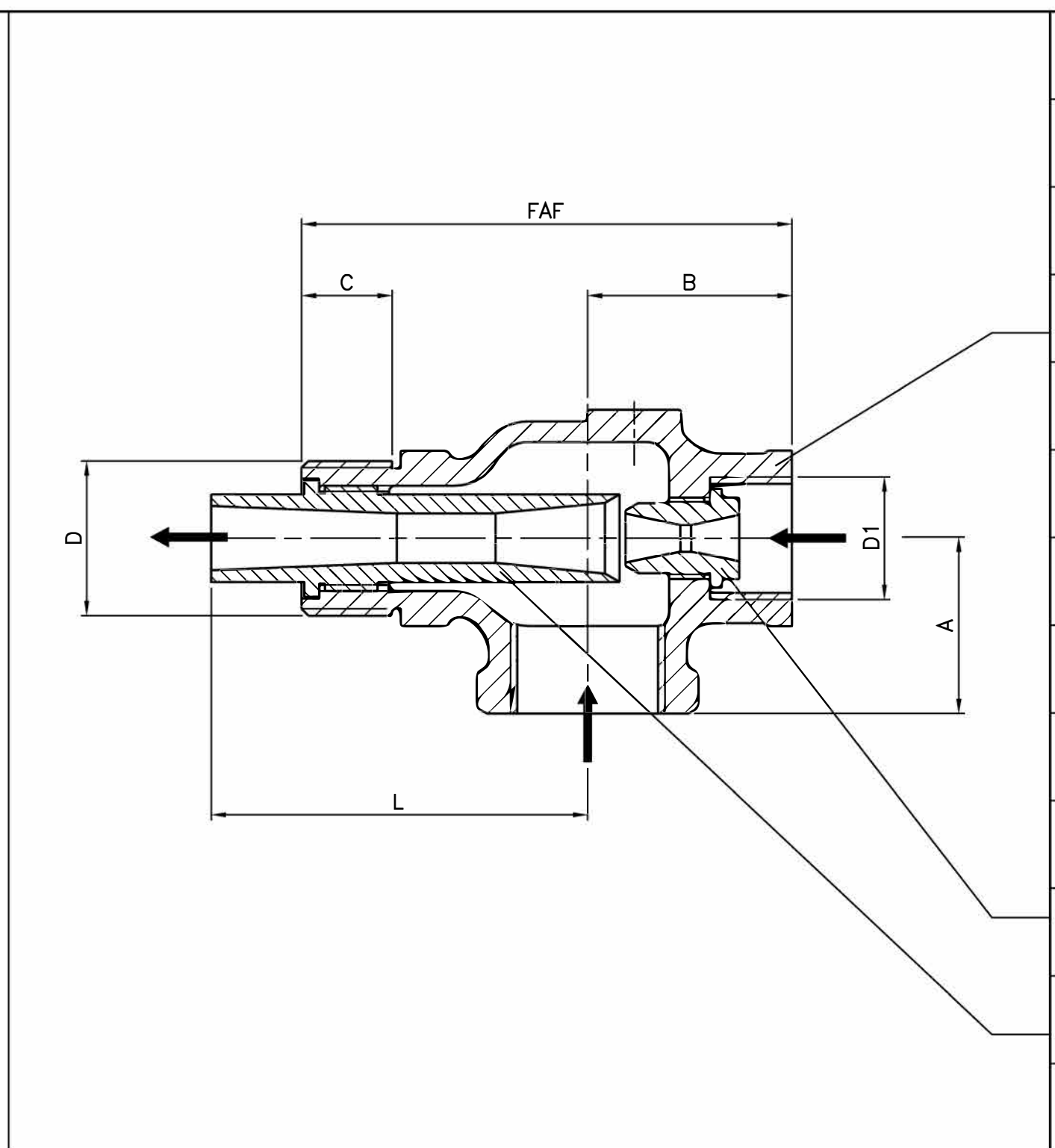


83	Tuyère motrice Motive pipe	Laiton Cu Zn40 Brass
82	Tuyère mélange Mixture pipe	Laiton Cu Zn40 Brass
1	Corps Body	Bronze Cu Sn5 Pb5 Zn5 Bronze B145 Gr 4A
REP MARK	DESIGNATION DESIGNATION	MATIERE (AFNOR) MATERIAL (ASTM/AISI)

REFERENCES – REFERENCES

Les nuances ASTM/AISI ne figurent qu'à titre indicatif – *ASTM/AISI materials are not contractual*  
Raccordement – Connection : Manchons taraudés et filetés gaz svt NFE 03.005 (12/81)  
Pression de vapeur (fluide moteur) – Vapour pressure : de 2 à 10 bars

OPTIONS – OPTIONS



DN	15	20	25	32	40	50	
Catégorie suivant DESP – Type in accordance with PED : 97/23/CE	art. 3.3	art. 3.3	art. 3.3	art. 3.3	art. 3.3	art. 3.3	
FAF	mm	74	84	97	111	121	143
A/B	mm	25/31	30/35	35/41	40/49	45/51	50/63
L	mm	49	65	84	101	134	167
D	mm	15x21	20x27	26x34	33x42	40x49	50x60
D1	mm	12x17	15x21	20x27	26x34	26x34	33x42
C	mm	15	17	19	22	22	25
Masse – Weight	kg	0,3	0,5	0,8	1,3	1,9	3,3

1
83
82

B	06.11.03	C. Longuet	L. Couvertier	D. Dunoyer	Mise à jour/ Up to date
A	18.02.03	C. Longuet	A. Lairault	D. Dunoyer	Etablissement du plan
Indice Index	Date Date	Rédigé Issued by	Vérifié Checked by	Approuvé Approved by	Objet de la modification Modification object
Titre-Title	EJECTEUR A JET D'EAU "FLUXOVAP" EJECTOR ELEVATOR			Figure - Figure	Orifice - Orifice
				6200   01	15 à 50
Toute reproduction est interdite, sans l'autorisation de SNRI					-