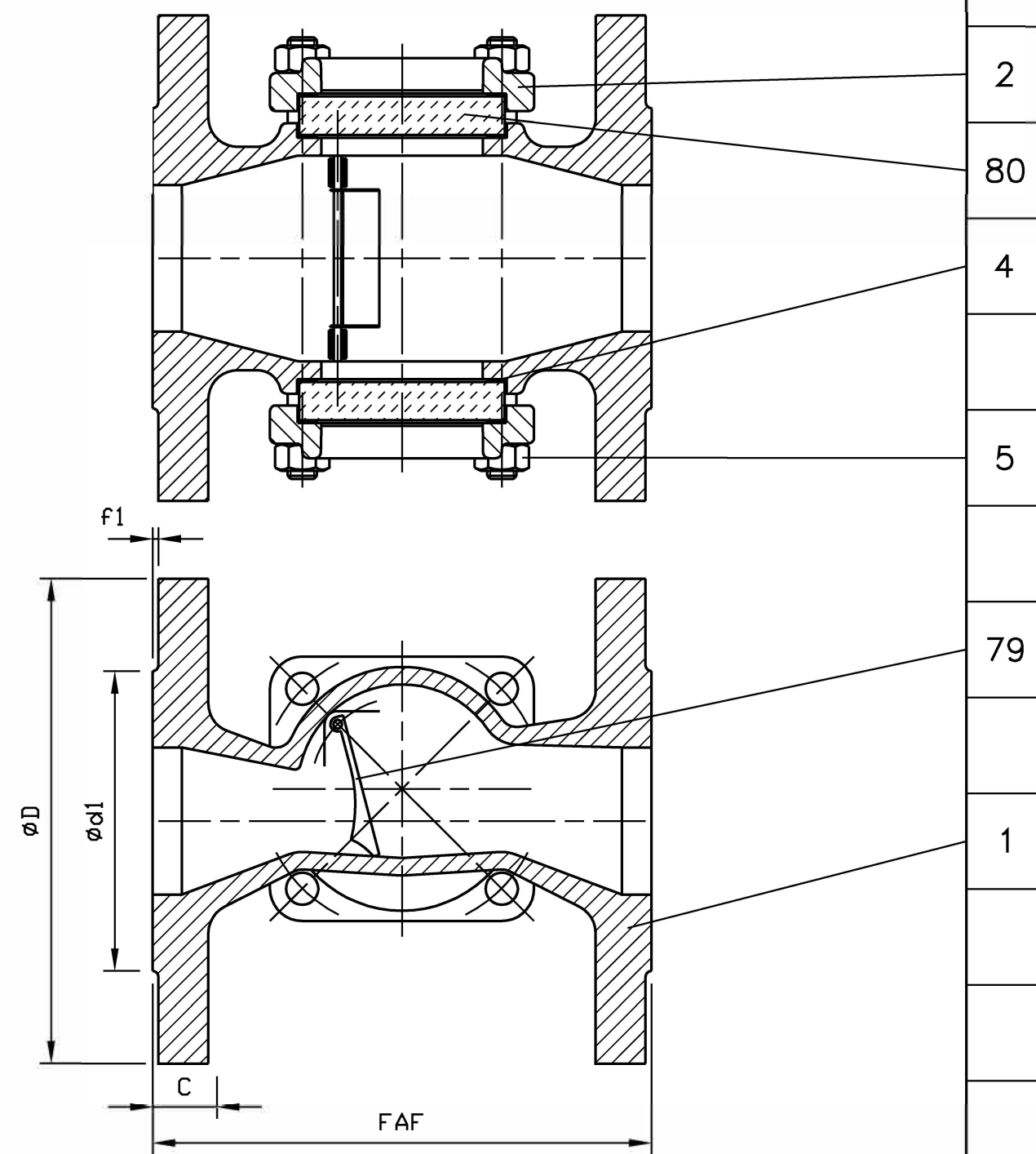


80	Glace Glass	Pyrex Pyrex
79	Volet Shutter	Acier inox Z8 CNDT17.12 Stainless steel AISI 316Ti
5	Boulonnerie Bolting	Acier Classe 10/9 Steel A 193 Gr B7 / A 194 Gr 2H
4	Joint Gasket	Graphite Graphite
2	Bride Flange	Acier A 480 CP-M Steel A 216 WCB
1	Corps Body	Fonte FGL 250 Cast Iron A 126 Class B
REP MARK	DESIGNATION DESIGNATION	MATIERE (AFNOR) MATERIAL (ASTM/AISI)

REFERENCES - REFERENCES

Les nuances ASTM/AISI ne figurent qu'à titre indicatif - *ASTM/AISI materials are not contractual*
 Conditions de service maximum - *Maximum service conditions* : DN20 à 32, 10 Bars/110°C
 DN40 à 50, 8 Bars/110°C
 Raccordement - *Connection* : Brides, ISO PN10/16, type 21, NF-EN 1092-2 (09/97)
 Classe de pression - *Pressure class* : ISO PN10
 Courbe pression / TC - *Pressure / TC curve* : NFE 29.006 (07/83)

OPTIONS - OPTIONS



DN	20	25	32	40	50
Catégorie suivant DESP - <i>Type in accordance with PED : 97/23/CE</i>	art. 3.3	art. 3.3	art. 3.3	art. 3.3	art. 3.3
FAF mm	135	140	150	170	170
øD / C mm	105/16	115/16	140/18	150/18	165/20
Nbr/øTrou/øPercage Nbr/øHole/øDrilling mm	4/14/75	4/14/85	4/19/100	4/19/110	4/19/125
ød1 / f1 mm	56/2	65/3	76/3	84/3	99/3
Masse - <i>Weight</i> kg	2,8	3,5	4,8	6,5	8

A	30.06.03	C. Longuet	A. Lairault	D. Dunoyer	Etablissement du plan/First issue
Indice Index	Date Date	Rédigé Issued by	Vérifié Checked by	Approuvé Approved by	Objet de la modification Modification object
Titre - <i>Title</i>	CONTROLEUR DE CIRCULATION "Sergocclair" FLOW INDICATOR			Figure - <i>Figure</i>	Orifice - <i>Orifice</i>
				5869 07	20 à 50
Toute reproduction est interdite, sans l'autorisation de SNRI					-

