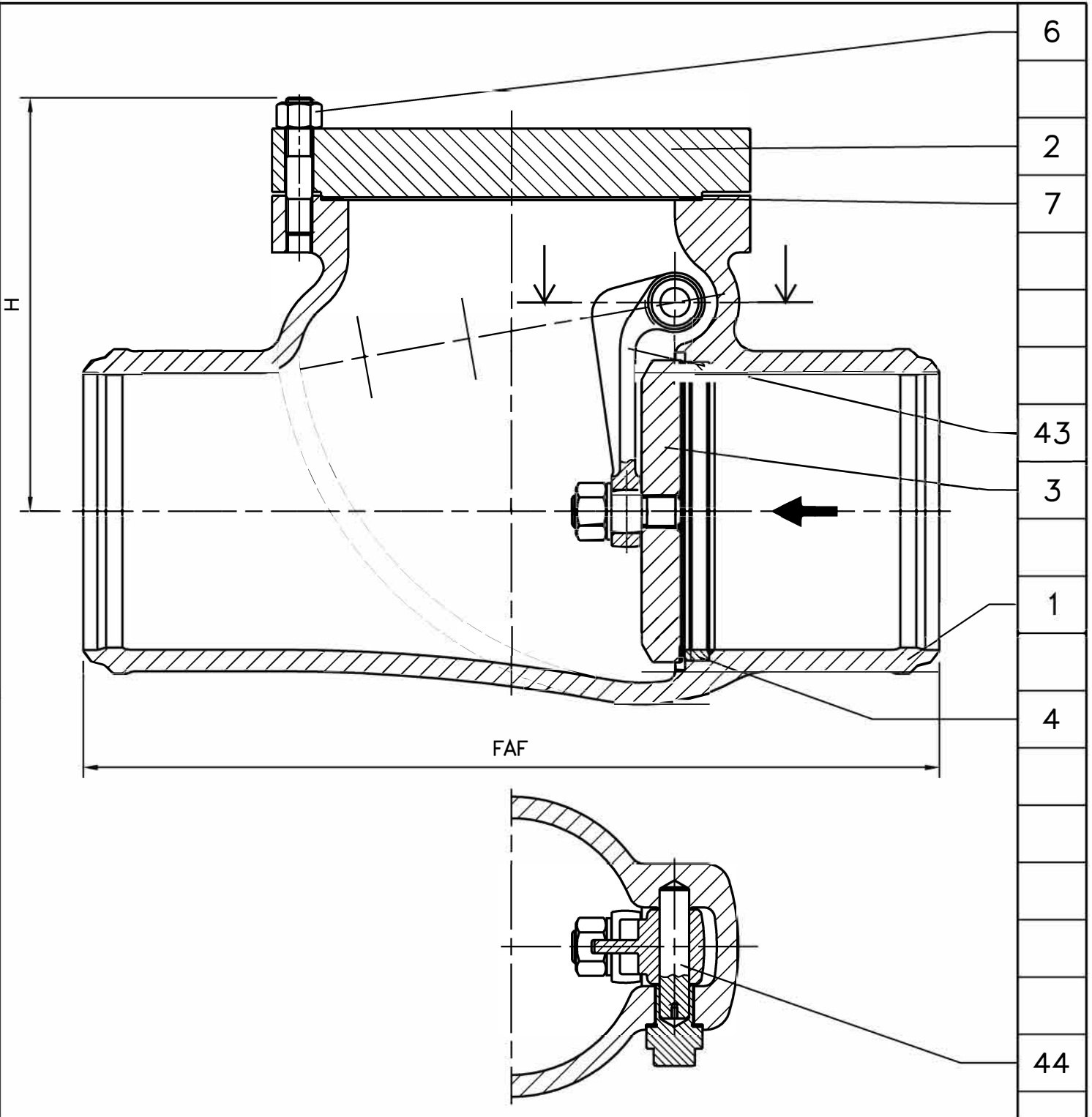
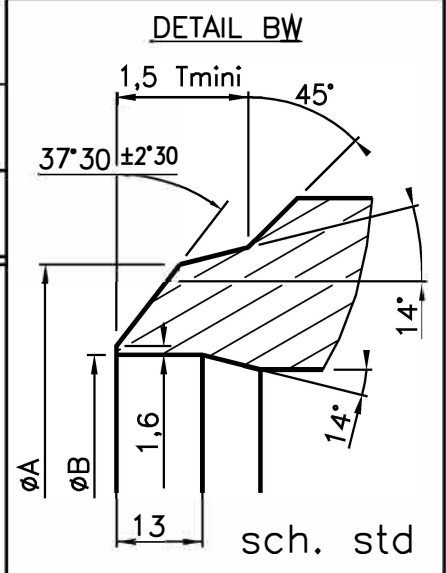


44	Axe d'articulation <i>Hinge pin</i>	Acier inox Z 20 C13 <i>Stainless steel AISI 420</i>
43	Levier <i>Hinge lever</i>	Acier A 480 CP-M <i>Steel A 216 Gr WCB</i>
7	Joint corps/couvercle <i>Body/cover gasket</i>	Spiralé inox graphite <i>Stainless steel graphite spiraled</i>
6	Boulonnerie <i>Bolting</i>	Acier Classe 10/9 <i>Steel A193 Gr B7 / A 194 Gr 2H</i>
4	Siège / Portée d'étanchéité <i>Seat / Tightness-seating</i>	Acier TU 52-b / Stellite Gr6 <i>Steel A 106 Gr 60 / Stellite Gr 6</i>
3	Obturateur / Portée d'étanchéité <i>Disc / Tightness-seating</i>	Acier P265GH/Stellite Gr6 <i>Steel A 515 Gr 60 / Stellite Gr6</i>
2	Couvercle <i>Cover</i>	Acier P295GH <i>Steel A 515 Gr 65</i>
1	Corps <i>Body</i>	Acier A 480 CP-M <i>Steel A 216 Gr WCB</i>
REP MARK	DESIGNATION <i>DESIGNATION</i>	MATIERE (AFNOR) <i>MATERIAL (ASTM/AISI)</i>

REFERENCES - REFERENCES

Les nuances ASTM/AISI ne figurent qu'à titre indicatif - *ASTM/AISI materials are not contractual*
 Construction - *Construction* : -
 Raccordement - *Connection* : Embouts à souder BW suivant NFE 29.032 (08/85)
 Classe de pression - *Pressure class* : ISO PN100
 Essais - *Testing* : NFE 29.311 (06/82), taux d'étanchéité 2
 Courbe pression / TC - *Pressure / TC curve* : NFE 29.005 (91), ISO 7005-1 (04/92)



DN	200	250							
Catégorie suivant DESP - <i>Type in accordance with PED : 97/23/CE</i>	C3	C3							
FAF mm	660	787							
φA mm	223	278							
φB mm	Suivant commande								
H mm	315	375							
Kv	3276	5010							
Masse - <i>Weight</i> kg	137	160							

B	11/10/04	A.Valentin	A. Lairault	D.Dunoyer	Joint spiralé inox graph.(graph.).Chapeau P295GH (P265GH)
A	14.02.03	C. Longuet	A. Lairault	D.Dunoyer	Mise à jour du plan suivant DESP 97/23/CE
Indice Index	Date Date	Rédigé Issued by	Vérifié Checked by	Approuvé Approved by	Objet de la modification Modification object

CLAPET DE NON RETOUR A BATTANT
 "Uniclap"
 SWING CHECK VALVE
 Figure - *Figure* 4349 | 19 | Orifice - *Orifice* 200 à 250

Toute reproduction est interdite, sans l'autorisation de SNRI -

