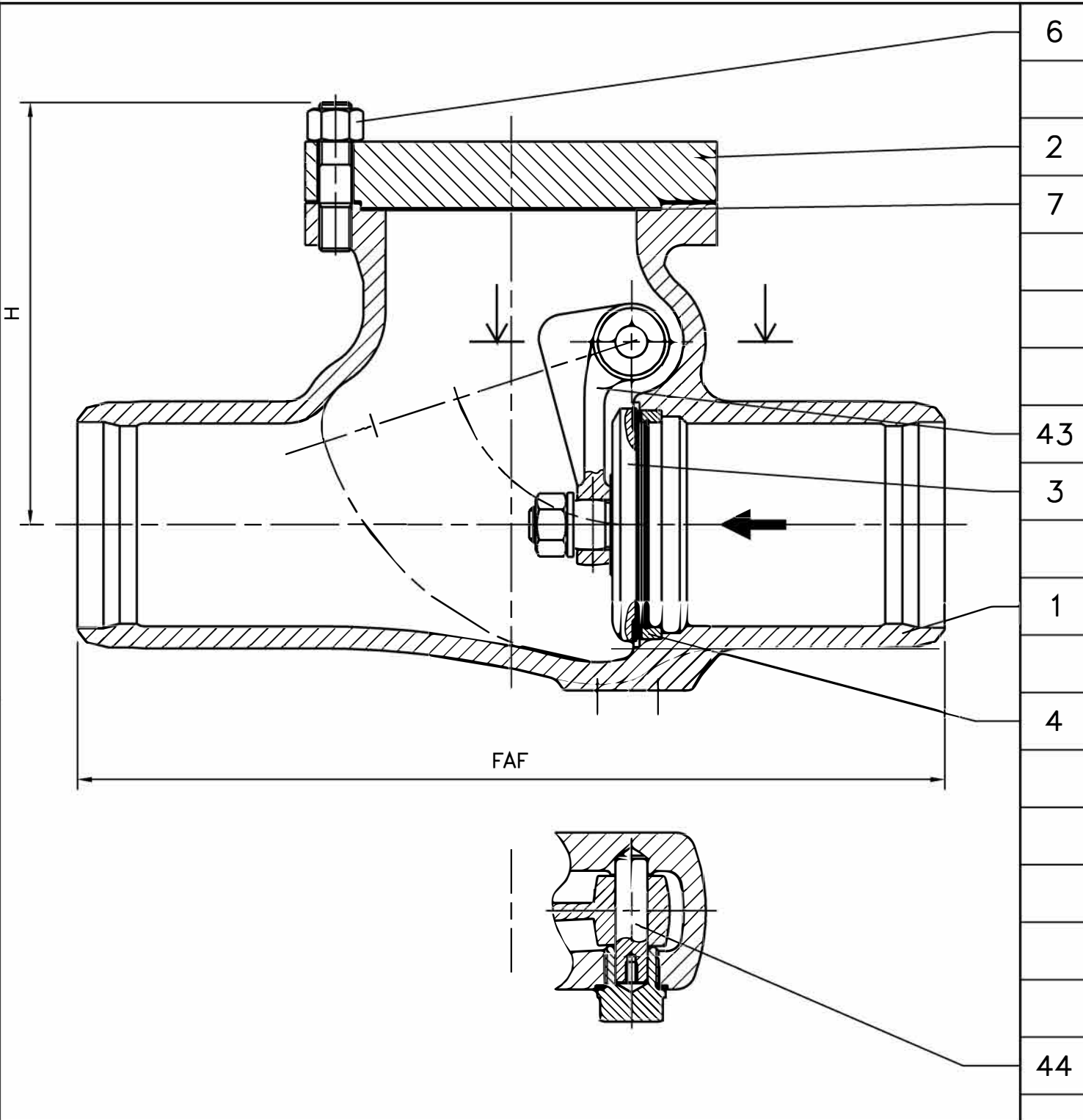
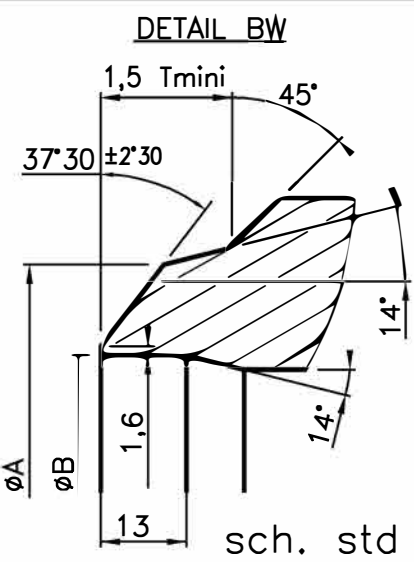


44	Axe d'articulation Hinge pin	Acier inox Z 20 C13 Stainless steel AISI 420
43	Levier Hinge lever	Acier A 480 CP-M Steel A 216 Gr WCB
7	Joint corps/couvercle Body/cover gasket	Spiralé inox graphite Stainless steel graphite spiraled
6	Boulonnerie Bolting	Acier Classe 10/9 Steel A193 Gr B7 / A 194 Gr 2H
4	Siège / Portée d'étanchéité Seat / Tightness-seating	Acier TU 52-b / Stellite Gr6 Steel A 106 Gr 60 / Stellite Gr 6
3	Obturateur DN150/ Portée d'étanchéité Disc ND150/ Tightness-seating	Acier P265GH/Stellite Gr6 Steel A 515 Gr 60 / Stellite Gr6
3	Obturateur / Portée d'étanchéité Disc / Tightness-seating	Acier XC18/Stellite Gr6 Steel A 105/ Stellite Gr6
2	Couvercle Cover	Acier P295GH Steel A 515 Gr 65
1	Corps Body	Acier A 480 CP-M Steel A 216 Gr WCB

REP MARK	DESIGNATION DESIGNATION	MATIERE (AFNOR) MATERIAL (ASTM/AISI)
----------	----------------------------	---

REFERENCES - REFERENCES

Les nuances ASTM/AISI ne figurent qu'à titre indicatif - ASTM/AISI materials are not contractual
 Construction - Construction : -
 Raccordement - Connection : Embouts à souder BW suivant NFE 29.032 (08/85)
 Classe de pression - Pressure class : ISO PN100
 Essais - Testing : NFE 29.311 (06/82), taux d'étanchéité 2
 Courbe pression / TC - Pressure / TC curve : NFE 29.005 (91), ISO 7005-1 (04/92)



DN	100	125	150
Catégorie suivant DESP - Type in accordance with PED : 97/23/CE	C2	C3	C3
FAF mm	432	508	559
øA mm	117	144	172
øB mm	Suivant commande		
H mm	205	205	246
Kv	950	1466	2155
Masse - Weight kg	45	52	78

B	14/10/04	A.Valentin	A. Lairault	D.Dunoyer	Joint spiralé inox graph.(graph.).Chapeau P295GH (P265GH)
A	14.02.03	C. Longuet	A. Lairault	D.Dunoyer	Mise à jour du plan suivant DESP 97/23/CE
Indice Index	Date Date	Rédigé Issued by	Vérifié Checked by	Approuvé Approved by	Objet de la modification Modification object

CLAPET DE NON RETOUR A BATTANT
 "Uniclap"
 SWING CHECK VALVE

Figure - Figure 4349 | 19 | Orifice - Orifice 100 à 150

Toute reproduction est interdite, sans l'autorisation de SNRI -

