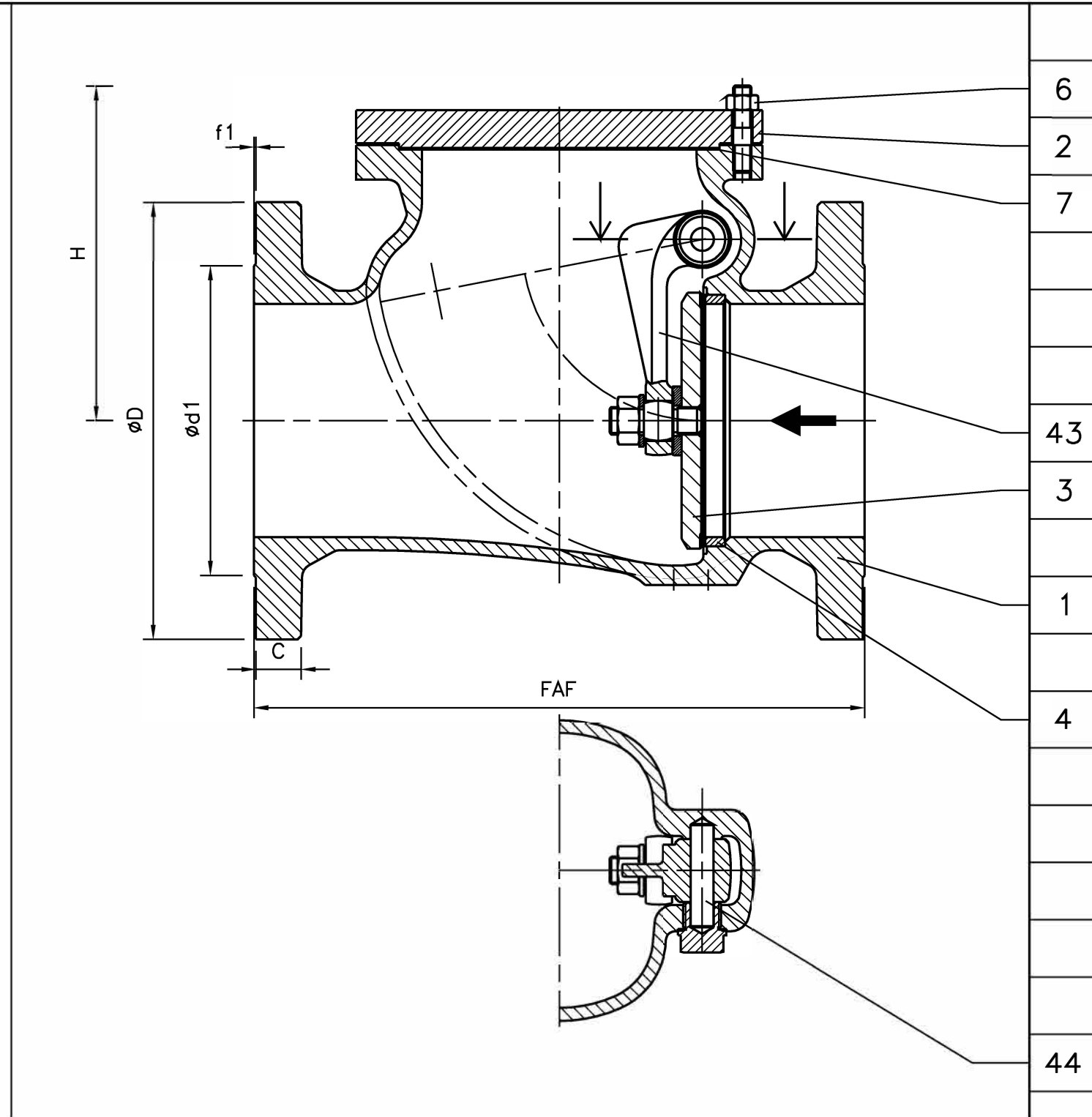


44	Axe d'articulation Hinge pin	Acier inox Z 20 C13 Stainless steel AISI 420
43	Levier Hinge lever	Acier A 480 CP-M Steel A 216 Gr WCB
7	Joint corps/couvercle Body/cover gasket	Spiralé inox graphite Stainless steel graphite spiraled
6	Boulonnerie Bolting	Acier Classe 10/9 Steel A193 Gr B7 / A 194 Gr 2H
4	Siège / Portée d'étanchéité Seat / Tightness-seating	Acier TU 52-b / Stellite Gr6 Steel A 106 Gr 60 / Stellite Gr 6
3	Obturateur DN150/ Portée d'étanchéité Disc ND150/ Tightness-seating	Acier P265GH/Stellite Gr6 Steel A 515 Gr 60 / Stellite Gr6
3	Obturateur DN100/ Portée d'étanchéité Disc ND100/ Tightness-seating	Acier XC18/Stellite Gr6 Steel A105/ Stellite Gr6
2	Couvercle Cover	Acier P295GH Steel A 515 Gr 65
1	Corps Body	Acier A 480 CP-M Steel A 216 Gr WCB
REP MARK	DESIGNATION DESIGNATION	MATIERE (AFNOR) MATERIAL (ASTM/AISI)

REFERENCES - REFERENCES

Les nuances ASTM/AISI ne figurent qu'à titre indicatif - *ASTM/AISI materials are not contractual*
 Construction - *Construction* : NFE 29.373 (12/84)
 Raccordement - *Connection* : Brides, Perçage ISO PN100, type 21-B2, NFE 29.203 (07/89)
 Classe de pression - *Pressure class* : ISO PN100
 Essais - *Testing* : NFE 29.311 (06/82), taux d'étanchéité 2
 Courbe pression / TC - *Pressure / TC curve* : NFE 29.005 (91), ISO 7005-1 (04/92)



DN	100	150							
Catégorie suivant DESP - Type in accordance with PED : 97/23/CE	C2	C3							
FAF	mm	432	559						
ØD/C	mm	273/38.1	356/47.8						
Nbr/ØTrou/ØPerçage Nbr/ØHole/ØDrilling	mm	8/25.4/215.9	12/28.5/292						
Ød1/f1	mm	157.2/6.4	215.9/6.4						
H	mm	205	246						
Kv		950	2155						
Masse - Weight	kg	71	126						

C	14/10/04	A.VALENTIN	A. Lairault	D.Dunoyer	Joint spiralé inox graph.(graph.).Chapeau P295GH (P265GH)
B	04.02.03	C. Longuet	A. Lairault	D.Dunoyer	Up to date/Mise à jour
A	03/01/02	C. Longuet	A. Lairault	D.Dunoyer	Etablissement du plan suivant DESP 97/23/CE
Indice Index	Date Date	Rédigé Issued by	Vérifié Checked by	Approuvé Approved by	Objet de la modification Modification object

Titre - Title: CLAPET DE NON RETOUR A BATTANT "Uniclap" SWING CHECK VALVE
 Figure - Figure: 4349 | 09 |
 Orifice - Orifice: 100 à 150

Toute reproduction est interdite, sans l'autorisation de SNRI -

