

44	Axe d'articulation Hinge pin	Acier inox Z 33 C13 Stainless steel AISI 420
43	Levier Hinge lever	Acier A 480 CP-M Steel A 216 Gr WCB
7	Joint corps/couvercle Body/cover gasket	Spiralé inox graphite Stainless steel graphite spiraled
6	Boulonnerie Bolting	Acier classe 10/9 Steel A193 Gr B7 / A 194 Gr 2H
4	Siège / Portée d'étanchéité Seat / Tightness-seating	Acier inox Z 12 C 13 Steel / A 410
3	Obturateur / Portée d'étanchéité Disc / Tightness-seating	Acier inox Z 20 C13 ou Z 12 C 13 Stainless steel AISI 420 or AISI 410
2	Couvercle Cover	Acier P295GH Steel A 515 Gr 65
1	Corps Body	Acier A 480 CP-M Steel A 216 Gr WCB

REP MARK	DESIGNATION DESIGNATION	MATIERE (AFNOR) MATERIAL (ASTM/AISI)
----------	-------------------------	--------------------------------------

REFERENCES - REFERENCES

Les nuances ASTM/AISI ne figurent qu'à titre indicatif - ASTM/AISI materials are not contractual

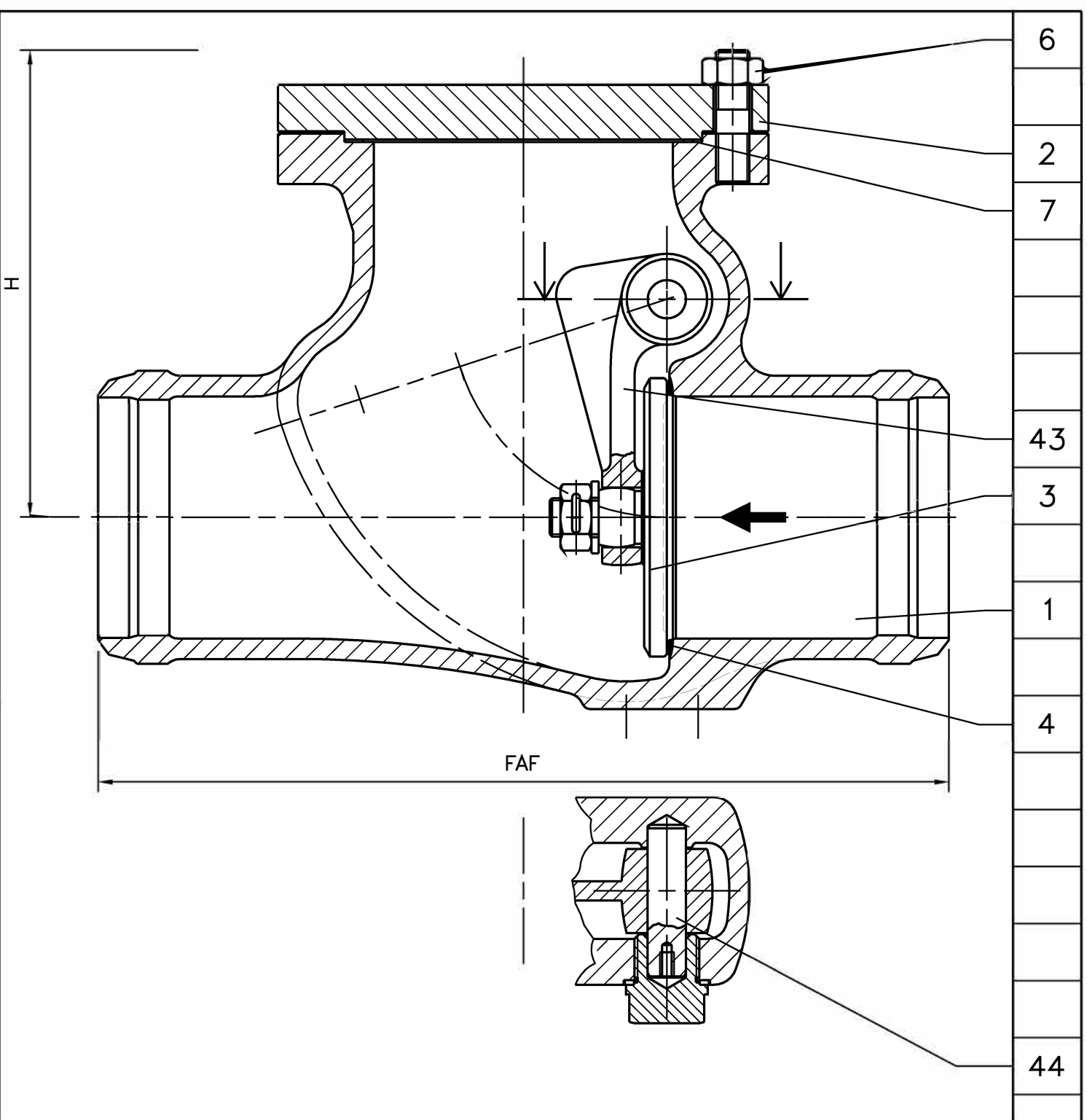
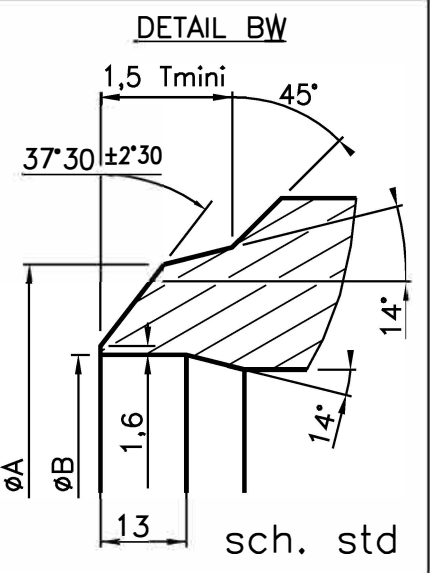
Construction - Construction : -

Raccordement - Connection : Embouts à souder BW suivant NFE 29.032 (08/85)

Classe de pression - Pressure class : ISO PN50

Essais - Testing : NFE 29.311 (06/82), taux d'étanchéité 2

Courbe pression / TC - Pressure / TC curve : NFE 29.005 (91), ISO 7005-1 (04/92)



DN	50	65	80
Catégorie suivant DESP - Type in accordance with PED : 97/23/CE	C2	C2	C2
FAF mm	267	292	318
φA mm	62	77	91
φB mm	Suivant t common d		
H mm	147	147	165
Kv	138	285	552
Masse - Weight kg	10	13	18

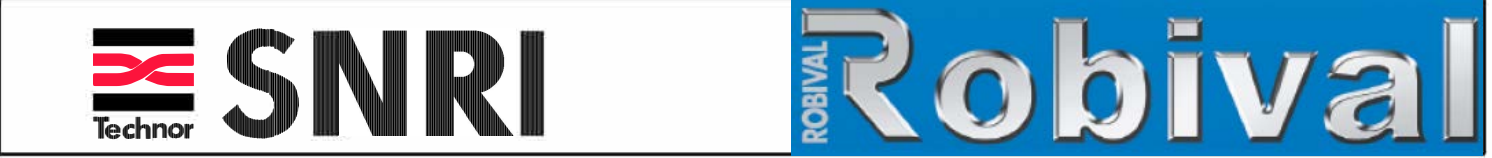
B	21/05/04	A.Valentin	A. Lairault	D. Dunoyer	Joint spiralé inox graph.(graph.).Chapeau P295GH (P265GH)
A	27.12.02	C. Longuet	A. Lairault	D.Dunoyer	Etablissement du plan suivant DESP 97/23/CE
Indice Index	Date Date	Rédigé Issued by	Vérifié Checked by	Approuvé Approved by	Objet de la modification Modification object

CLAPET DE NON RETOUR A BATTANT "Uniclap" SWING CHECK VALVE

Titre - Title

Figure - Figure 4345 | 17 | Orifice - Orifice 050 à 080

Toute reproduction est interdite, sans l'autorisation de SNRI -



- 6
- 2
- 7
- 43
- 3
- 1
- 4
- 44