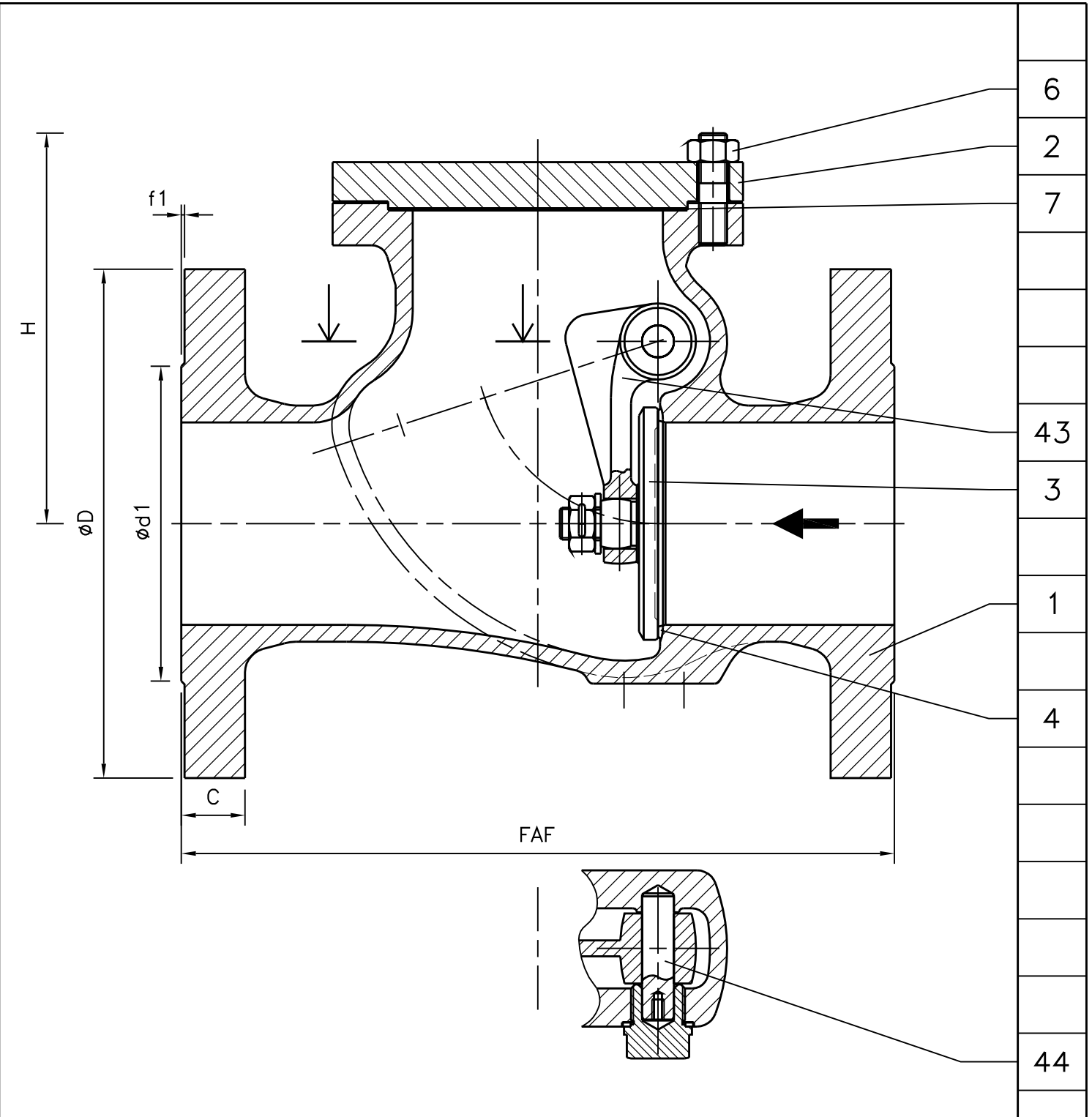


44	Axe d'articulation Hinge pin	Acier inox Z 20 C13 Stainless steel AISI 420
43	Levier Hinge lever	Acier A 480 CP-M Steel A 216 Gr WCB
7	Joint corps/couvercle Body/cover gasket	Spiralé inox graphite Stainless steel graphite spiraled
6	Boulonnerie Bolting	Acier Classe 10/9 Steel A193 Gr. B7/ A194 Gr. 2H
4	Siège / Portée d'étanchéité Seat / Tightness-seating	Acier TU 52-b / Z 12 C 13 Steel / A 410
3	Obturateur/Portage DN150 Disc/Disc face ≥ DN150	Acier P265GH / Z 12 C 13 Steel A515 Gr.60/Stainless steel AISI 410
3	Obturateur / Portée d'étanchéité Disc / Tightness-seating	Acier inox Z 12 C 13 Stainless steel AISI 410
2	Couvercle Cover	Acier P295GH Steel A 515 Gr 65
1	Corps Body	Acier A 480 CP-M Steel A 216 Gr WCB

REP MARK	DESIGNATION DESIGNATION	MATIERE (AFNOR) MATERIAL (ASTM/AISI)
----------	-------------------------	--------------------------------------

REFERENCES - REFERENCES

Les nuances ASTM/AISI ne figurent qu'à titre indicatif - *ASTM/AISI materials are not contractual*
 Construction - *Construction* : NFE 29.373 (12/84)
 Raccordement - *Connection* : Brides, Perçage ISO PN50, type 21-B, NFE 29.203 (07/89)
 Classe de pression - *Pressure class* : ISO PN50
 Essais - *Testing* : NFE 29.311 (06/82), taux d'étanchéité 2
 Courbe pression / T°C - *Pressure / T°C curve* : NFE 29.005 (91), ISO 7005-1 (04/92)



DN	40	50	80	100	150
Catégorie suivant DESP - Type in accordance with PED : 97/23/CE	C2	C2	C2	C2	C3
FAF mm	241	267	318	356	444
øD/C mm	156/20,6	165/22,4	210/28,4	254/31,8	318/36,6
Nbr/øTrou/øPerçage Nbr/øHole/øDrilling mm	4/22,2/114,3	8/19/127	8/22,2/168,3	8/22,2/200	12/22,2/269,9
ød1/f1 mm	73/1,6	92,1/1,6	127/1,6	157,2/1,6	215,9/1,6
H mm	147	147	165	195	230
Kv	78	138	552	950	2155
Masse - Weight kg	14	16	29	40	81

B	21/05/04	A.Valentin	A. Lairault	D. Dunoyer	Joint spiralé inox graph.(graph.).Chapeau P295GH (P265GH)
A	03.03.03	C. Longuet	A. Lairault	D. Dunoyer	Etablissement du plan
Indice Index	Date Date	Rédigé Issued by	Vérifié Checked by	Approuvé Approved by	Objet de la modification Modification object

CLAPET DE NON RETOUR A BATTANT "Uniclap" SWING CHECK VALVE
 Figure - Figure 4345 | 07 | Orifice - Orifice 40 à 150

Toute reproduction est interdite, sans l'autorisation de SNRI -

