

44	Axe d'articulation Hinge pin	Acier inox Z 20 C 13 Stainless steel AISI 420
43	Levier Hinge lever	Acier A 480 CP-M Steel A 216 Gr WCB
7	Joint corps/couvercle Body/cover gasket	Graphite Graphite
6	Boulonnerie Bolting	Acier Classe 10/9 Steel A193 Gr. B7/ A194 Gr. 2H
4	Siège / Portée d'étanchéité Seat / Tightness-seating	Acier TU 52-b / Z 12 C 13 Steel / A 410
3	Obturateur/Portage DN150 Disc/Disc face ≥ DN150	Acier P265GH / Z 12 C 13 Steel A515 Gr.60/Stainless steel AISI 410
3	Obturateur / Portée d'étanchéité Disc / Tightness-seating	Acier inox Z 12 C 13 Stainless steel AISI 410
2	Couvercle Cover	Acier P295GH Steel A 516 Gr 65
1	Corps Body	Acier A 480 CP-M Steel A 216 Gr WCB

REP MARK	DESIGNATION DESIGNATION	MATIERE (AFNOR) MATERIAL (ASTM/AISI)
----------	-------------------------	--------------------------------------

REFERENCES - REFERENCES

Les nuances ASTM/AISI ne figurent qu'à titre indicatif - ASTM/AISI materials are not contractual

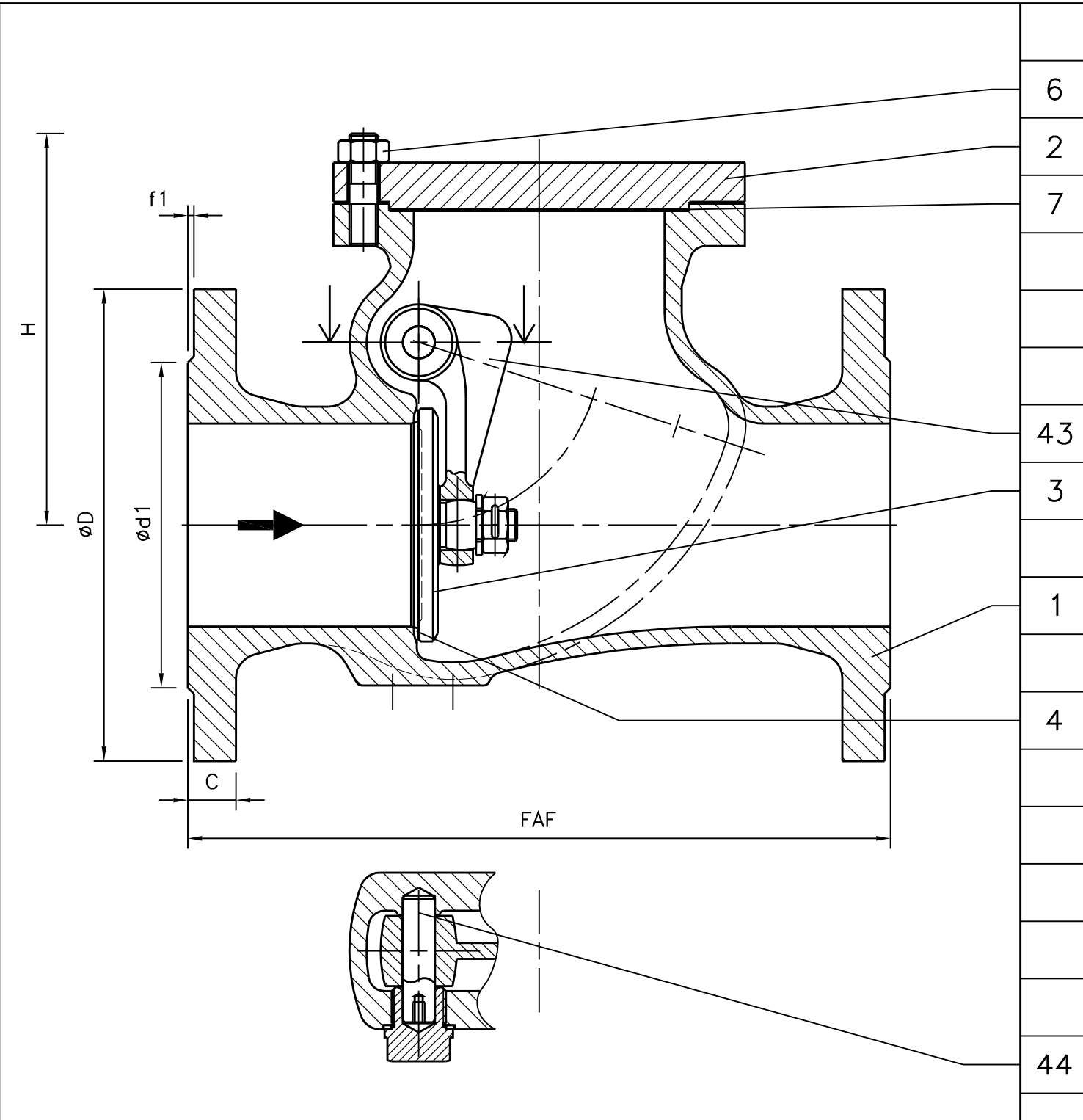
Construction - Construction : NFE 29.373 (12/84)

Raccordement - Connection : Brides, Perçage ISO PN40, type 21-B, NFE 29.203 (07/89)

Classe de pression - Pressure class : ISO PN40

Essais - Testing : NFE 29.311 (06/82), taux d'étanchéité 2

Courbe pression / T°C - Pressure / T°C curve : NFE 29.005 (91), ISO 7005-1 (04/92)



DN	40	50	65	80	100	125	150
Catégorie suivant DESP - Type in accordance with PED : 97/23/CE	C2	C2	C2	C2	C2	C3	C3
FAF mm	200	230	290	310	350	400	480
øD/C mm	150/18	165/20	185/22	200/24	235/24	270/26	300/28
Nbr/øTrou/øPerçage Nbr/øHole/øDrilling	4/18/110	4/18/125	8/18/145	8/18/160	8/22/190	8/26/220	8/26/250
ød1/f1 mm	88/3	102/3	122/3	138/3	162/3	188/3	218/3
H mm	147	147	147	165	195	195	230
Kv	78	138	285	552	950	1466	2155
Masse - Weight kg	13	14,5	18,2	26	37	43	72

C	20/05/04	A.Valentin	A. Lairault	D. Dunoyer	Mise à jour matière du chapeau suivant DESP 97/23/CE
B	29.10.02	C. Longuet	A. Lairault	D. Dunoyer	Mise à jour du plan suivant DESP 97/23/CE
A	29.01.01	C. Longuet	A. Lairault		Etablissement du plan
Indice Index	Date Date	Rédigé Issued by	Vérfié Checked by	Approuvé Approved by	Objet de la modification Modification object

CLAPET DE NON RETOUR A BATTANT
"Uniclap"
SWING CHECK VALVE

Figure - Figure 4344 | 07 | Orifice - Orifice 40 à 150

Toute reproduction est interdite, sans l'autorisation de SNRI -

