

44	Axe d'articulation <i>Hinge pin</i>	Acier inox Z 20 C13 <i>Stainless steel AISI 420</i>
43	Levier <i>Hinge lever</i>	Acier A 480 CP-M <i>Steel A 216 Gr WCB</i>
7	Joint corps/couvercle <i>Body/cover gasket</i>	Graphite <i>Graphite</i>
6	Boulonnerie <i>Bolting</i>	Acier classe 10/9 <i>Steel A193 Gr.B7/ A 194 Gr.2H</i>
4	Siège / Portée d'étanchéité <i>Seat / Tightness-seating</i>	Acier TU 52-b / Z 12 C 13 <i>Steel / Stainless steel AISI 410</i>
3	Obturateur / Portée d'étanchéité <i>Disc / Tightness-seating</i>	Acier P265GH / Z 12 C 13 <i>Steel A 516 Gr 60 / Stainless steel AISI 410</i>
2	Couvercle <i>Cover</i>	Acier P295GH <i>Steel A 516 Gr 65</i>
1	Corps <i>Body</i>	Acier A 480 CP-M <i>Steel A 216 Gr WCB</i>

REP MARK	DESIGNATION DESIGNATION	MATIERE (AFNOR) MATERIAL (ASTM/AISI)
----------	-------------------------	--------------------------------------

REFERENCES - REFERENCES

Les nuances ASTM/AISI ne figurent qu'à titre indicatif - *ASTM/AISI materials are not contractual*

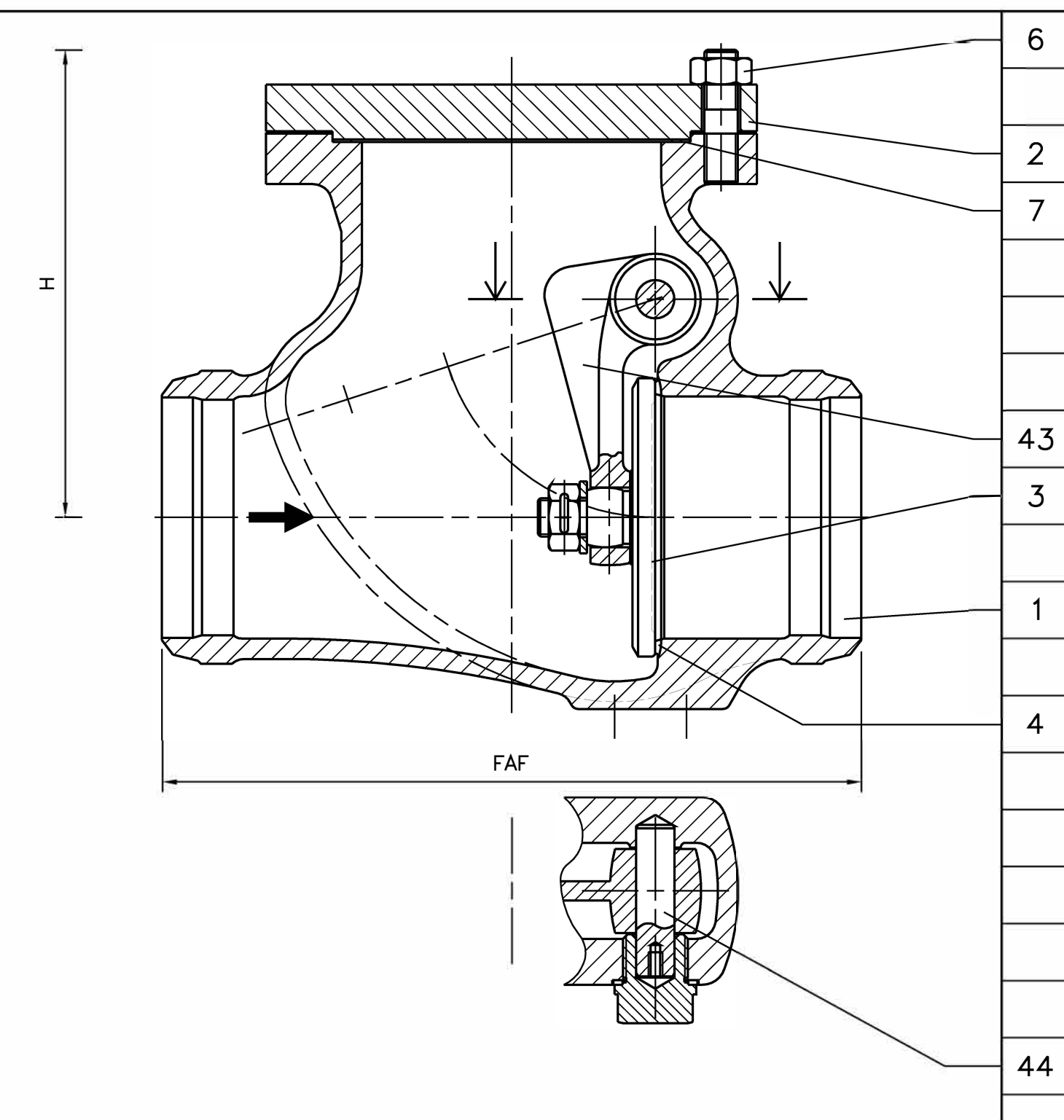
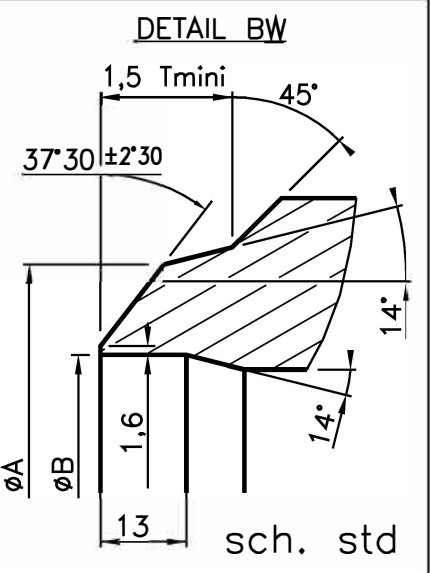
Construction - *Construction* : -

Raccordement - *Connection* : Embouts à souder BW suivant NFE 29.032 (08/85)

Classe de pression - *Pressure class* : ISO PN20

Essais - *Testing* : NFE 29.311 (06/82), taux d'étanchéité 2

Courbe pression / TC - *Pressure / TC curve* : NFE 29.005 (91), ISO 7005-1 (04/92)



DN	50	65	80	100	125	150
Catégorie suivant DESP - <i>Type in accordance with PED : 97/23/CE</i>	C1	C2	C2	C2	C2	C2
FAF mm	203	216	241	292	330	356
φA mm	62	77	91	117	144	172
φB mm	Suivant commande					
H mm	147	147	165	195	195	230
Kv	138	285	552	950	1466	2155
Masse - <i>Weight</i> kg	9	11	15	22	28	49

C	21.05.04	A.Valentin	A. Lairault	D.Dunoyer	Mise à jour matière chapeau suivant DESP 97/23/CE
B	09.12.02	C. Longuet	A. Lairault	D.Dunoyer	Mise à jour du plan suivant DESP 97/23/CE
A	02.02.01	C. Longuet	A. Lairault		Etablissement du plan
Indice Index	Date Date	Rédigé Issued by	Vérifié Checked by	Approuvé Approved by	Objet de la modification Modification object

CLAPET DE NON RETOUR A BATTANT
"Uniclap"
SWING CHECK VALVE

Figure - *Figure* 4341 | 17 | Orifice - *Orifice* 50 à 150

Toute reproduction est interdite, sans l'autorisation de SNRI -

