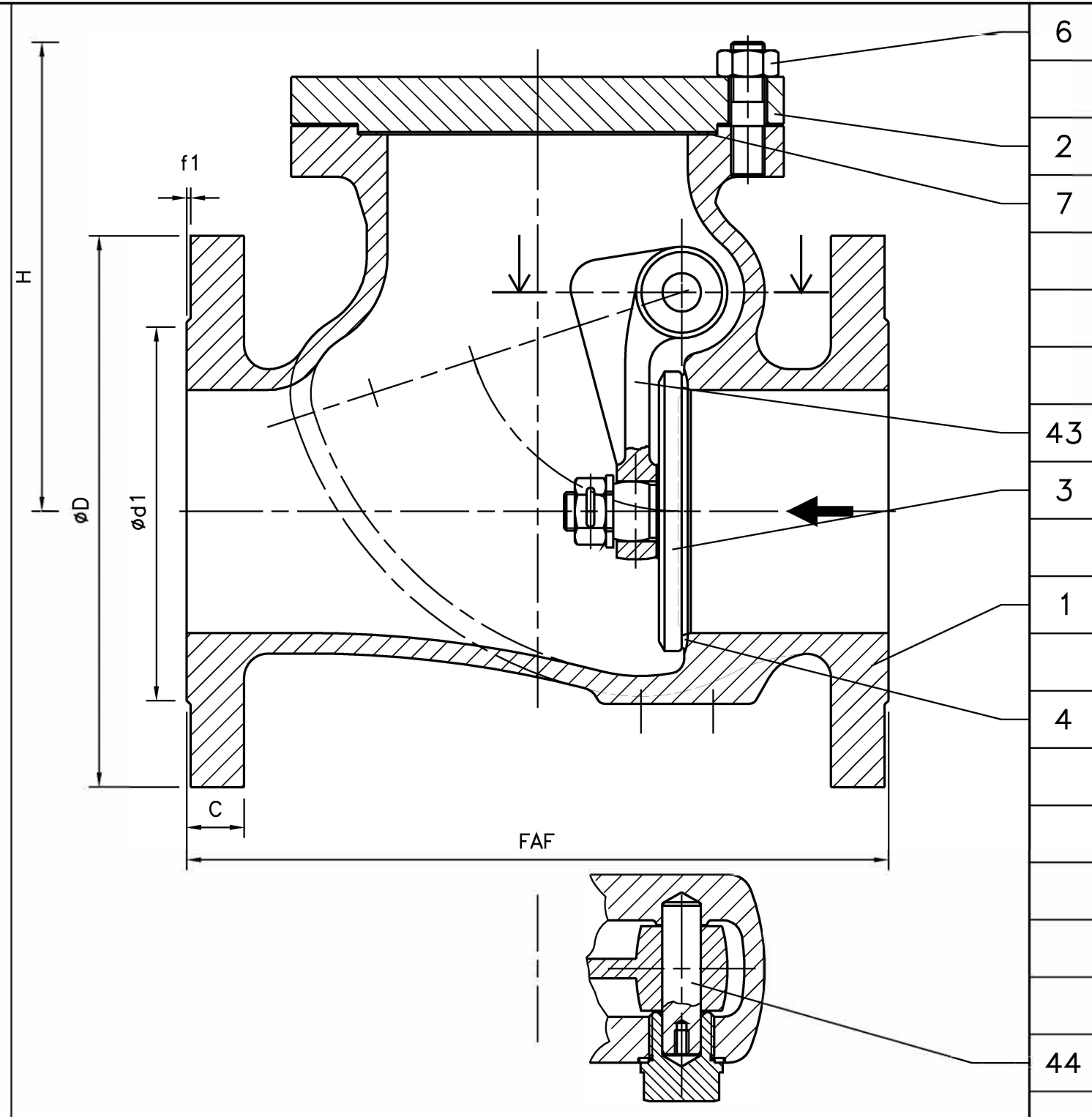


44	Axe d'articulation Hinge pin	Acier inox Z 20 C13 Stainless steel AISI 420
43	Levier Hinge lever	Acier A 480 CP-M Steel A 216 Gr WCB
7	Joint corps/couvercle Body/cover gasket	Graphite Graphite
6	Boulonnerie Bolting	Acier classe 10/9 Steel A193 Gr.B7/ A 194 Gr.2H
4	Siège / Portée d'étanchéité Seat / Tightness-seating	Acier TU 52-b / Z 12 C 13 Steel / Stainless steel AISI 410
3	Obturateur / Portée d'étanchéité Disc / Tightness-seating	Acier P265GH / Z 12 C 13 Steel A 516 Gr 60 / Stainless steel AISI 410
2	Couvercle Cover	Acier P295GH Steel A 516 Gr 65
1	Corps Body	Acier A 480 CP-M Steel A 216 Gr WCB

REP MARK	DESIGNATION DESIGNATION	MATIERE (AFNOR) MATERIAL (ASTM/AISI)
----------	-------------------------	--------------------------------------

REFERENCES - REFERENCES

Les nuances ASTM/AISI ne figurent qu'à titre indicatif - ASTM/AISI materials are not contractual
 Construction - Construction : NFE 29.373 (12/84)
 Raccordement - Connection : Brides, Perçage ISO PN20, type 21-B, NFE 29.203 (07/89)
 Classe de pression - Pressure class : ISO PN20
 Essais - Testing : NFE 29.311 (06/82), taux d'étanchéité 2
 Courbe pression / TC - Pressure / TC curve : NFE 29.005 (91), ISO 7005-1 (04/92)



DN	50	65	80	100	150
Catégorie suivant DESP - Type in accordance with PED : 97/23/CE	C1	C2	C2	C2	C2
FAF mm	203	216	241	292	356
øD/C mm	152/15,9	178/17,5	190/19,1	229/23,9	279/25,4
Nbr/øTrou/øPerçage Nbr/øHole/øDrilling mm	4/19/120,6	4/19/139,7	4/19/152,4	8/19/190,5	8/22,2/241,3
ød1/f1 mm	92,1/1,6	104,8/1,6	127/1,6	157,2/1,6	215,9/1,6
H mm	147	147	165	195	230
Kv	138	285	552	950	2155
Masse - Weight kg	12,5	15,4	23	35	70

D	21.05.04	A.Valentin	A. Lairault	D.Dunoyer	Mise à jour matière chapeau suivant DESP 97/23/CE
C	21.03.04	C. Longuet	A. Lairault	D.Dunoyer	Ajout DN65/Add ND65
B	09.12.02	C. Longuet	A. Lairault	D.Dunoyer	Mise à jour du plan suivant DESP 97/23/CE
A	29.01.01	C. Longuet	A. Lairault		Etablissement du plan
Indice Index	Date Date	Rédigé Issued by	Vérifié Checked by	Approuvé Approved by	Objet de la modification Modification object

CLAPET DE NON RETOUR A BATTANT
 "Uniclap"
 SWING CHECK VALVE

Figure - Figure 4341 | 07 | Orifice - Orifice 50 à 150

Toute reproduction est interdite, sans l'autorisation de SNRI -

