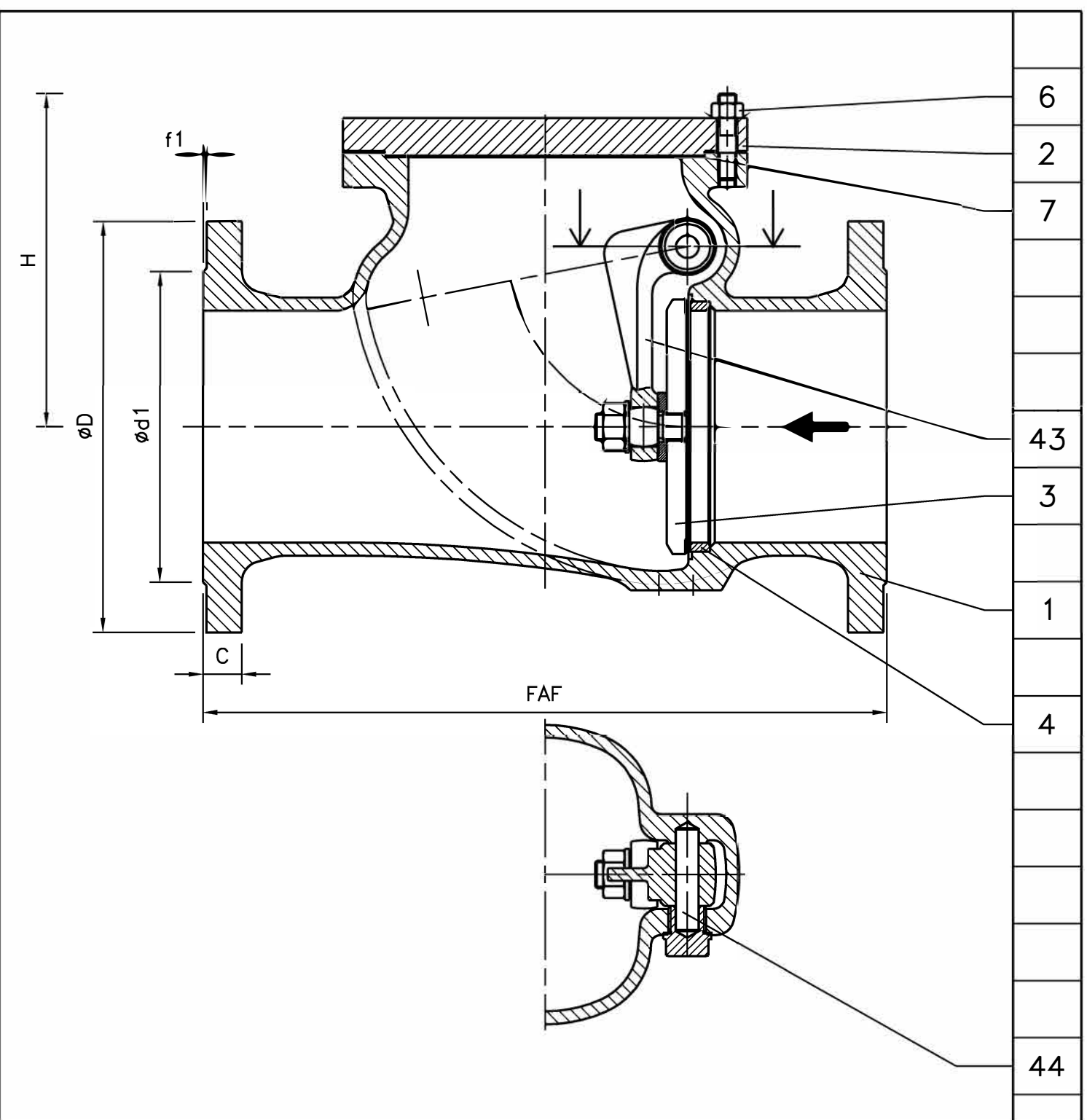


44	Axe d'articulation Hinge pin	Acier inox Z 20 C13 Stainless steel AISI 420
43	Levier Hinge lever	Acier A 480 CP-M Steel A 216 Gr WCB
7	Joint corps/couvercle Body/cover gasket	Graphite Graphite
6	Boulonnerie Bolting	Acier classe 10/9 Steel A193 Gr.B7/ A 194 Gr.2H
4	Siège / Portée d'étanchéité Seat / Tightness-seating	Acier TU 52-b / Z 12 C 13 Steel / Stainless steel AISI 410
3	Obturateur / Portée d'étanchéité Disc / Tightness-seating	Acier P265GH / Z 12 C 13 Steel A 516 Gr 60 / A 410
2	Couvercle Cover	Acier P295GH Steel A 516 Gr 65
1	Corps Body	Acier A 480 CP-M Steel A 216 Gr WCB
REP MARK	DESIGNATION DESIGNATION	MATIERE (AFNOR) MATERIAL (ASTM/AISI)

REFERENCES - REFERENCES

Les nuances ASTM/AISI ne figurent qu'à titre indicatif - ASTM/AISI materials are not contractual  
 Construction - Construction : NFE 29.373 (12/84)  
 Raccordement - Connection : Brides, Perçage ISO PN25, type 21-B, NFE 29.203 (07/89)  
 Classe de pression - Pressure class : ISO PN25  
 Essais - Testing : NFE 29.311 (06/82), taux d'étanchéité 2  
 Courbe pression / TC - Pressure / TC curve : NFE 29.005 (91), ISO 7005-1 (04/92)



DN	200	250	300	350	400
Catégorie suivant DESP - Type in accordance with PED : 97/23/CE	C3	C3	C3	C3	C3
FAF mm	600	730	850	980	1100
ØD/C mm	360/30	425/32	485/34	555/38	620/40
Nbr/ØTrou/ØPerçage Nbr/ØHole/ØDrilling	12/26/310	12/30/370	12/30/430	16/33/490	16/36/550
Ød1/f1 mm	278/3	335/3	395/4	450/4	505/4
H mm	292	350	386	463	482
Kv	3276	5010	7280	9820	-
Masse - Weight kg	140	208	268	360	490

C	26/05/04	A.Valentin	A. Lairault	D.Dunoyer	Mise à jour matière du chapeau suivant DESP 97/23/CE
B	09.12.02	C. Longuet	A. Lairault	D.Dunoyer	Mise à jour du plan suivant DESP 97/23/CE
A	29.01.01	C. Longuet	A. Lairault		Etablissement du plan
Indice Index	Date Date	Rédigé Issued by	Vérifié Checked by	Approuvé Approved by	Objet de la modification Modification object

CLAPET DE NON RETOUR A BATTANT  
 "Uniclap"  
 SWING CHECK VALVE

Figure - Figure  
 4340 | 07 |  
 Orifice - Orifice  
 200 à 400

Toute reproduction est interdite, sans l'autorisation de SNRI -

