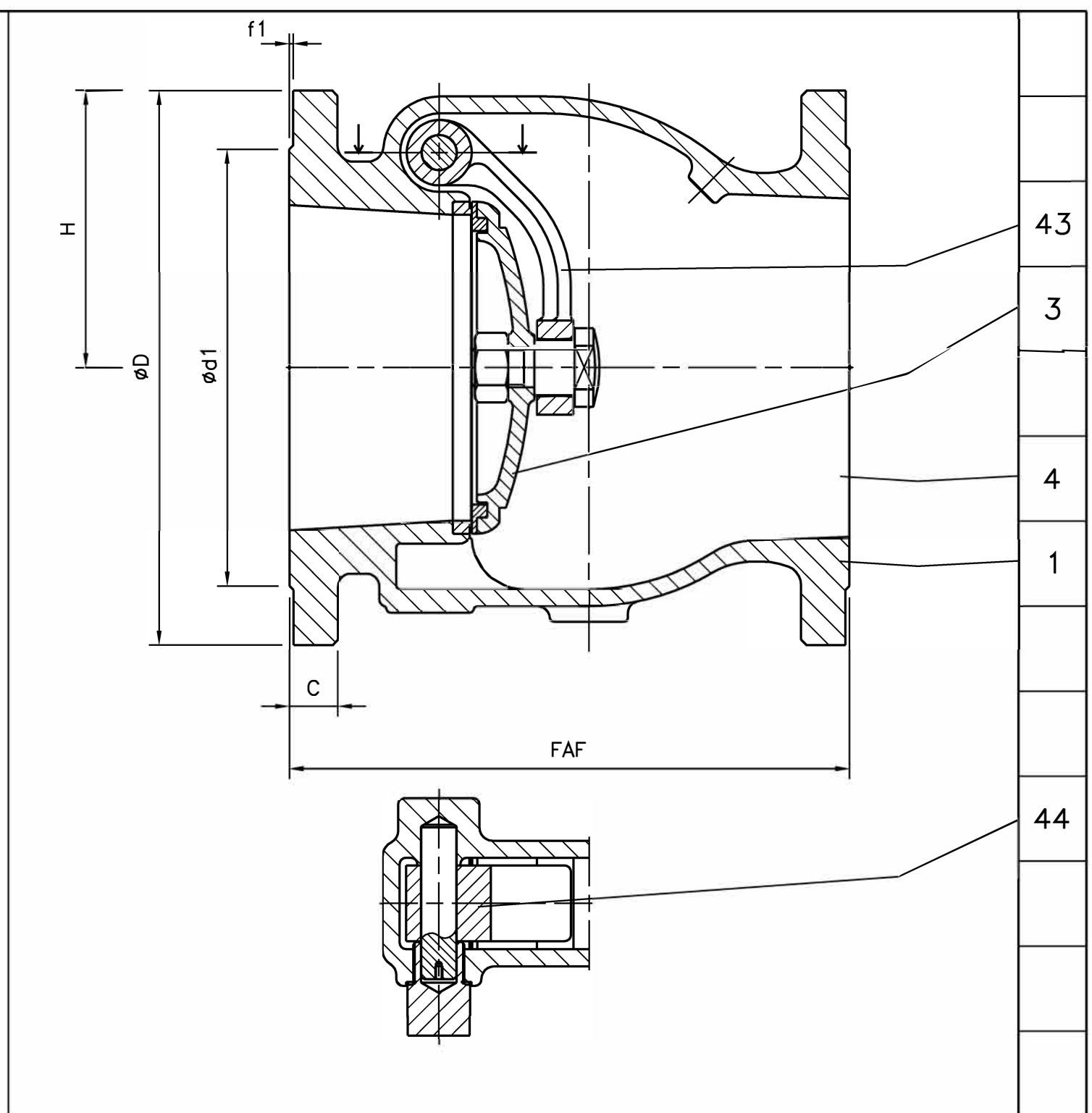


44	Axe d'articulation Hinge pin	Acier inox Z 8 C F17 Stainless steel AISI 430
43	Battant Hinge lever	Fonte FGS 400/15 Cast iron A436-60-40-18
3	Clapet / Portage Disc / Disc face	Fonte FGS400/15/Acier inox Z33 C13 Cast iron A436-60-40-18/Stainless steel AISI 420
4	Siege / Portage Seat / Seating face	Acier inox Z12 C13 Stainless steel AISI 410
1	Corps Body	Fonte FGS 400/15 Cast iron A436-60-40-18
REP MARK	DESIGNATION DESIGNATION	MATIERE (AFNOR) MATERIAL (ASTM/AISI)

REFERENCES - REFERENCES

Les nuances ASTM/AISI ne figurent qu'à titre indicatif - *ASTM/AISI materials are not contractual*
 Construction - *Construction* : -
 Raccordement - *Connection* : Brides ISO PN25, type 21, NF-EN 1092-2 (09/97)
 Classe de pression - *Pressure class* : ISO PN25
 Essais - *Testing* : NFE 29.311 (06/82), taux d'étanchéité 2
 Courbe pression / TC - *Pressure / TC curve* : NFE 29.006 (07/83)

OPTIONS - OPTIONS



DN	250	300	400					
Catégorie suivant DESP - <i>Type in accordance with PED : 97/23/CE</i>	C1	C1	C1					
FAF mm	430	500	700					
øD/C mm	425/24,5	485/27,5	620/32					
Nbr/øTrou/øPerçage Nbr/øHole/øDrilling	12/31/370	16/31/430	16/37/550					
ød1/f1 mm	330/3	389/4	503/4					
H mm	208	245	330					
Masse - <i>Weight</i> kg	102	148	195					

B	14.01.03	C. Longuet	A. Lairault	D. Dunoyer	Mise à jour / Up to date
A	08.11.02	C. Longuet	A. Lairault	D. Dunoyer	Etablissement du plan/First issue
Indice Index	Date Date	Rédigé Issued by	Vérifié Checked by	Approuvé Approved by	Objet de la modification Modification object
Titre - <i>Title</i>	CLAPET DE NON RETOUR A BATTANT "Uniclap" SWING CHECK VALVE			Figure - <i>Figure</i>	Orifice - <i>Orifice</i>
				4291 07	250 à 400

Toute reproduction est interdite, sans l'autorisation de SNRI -