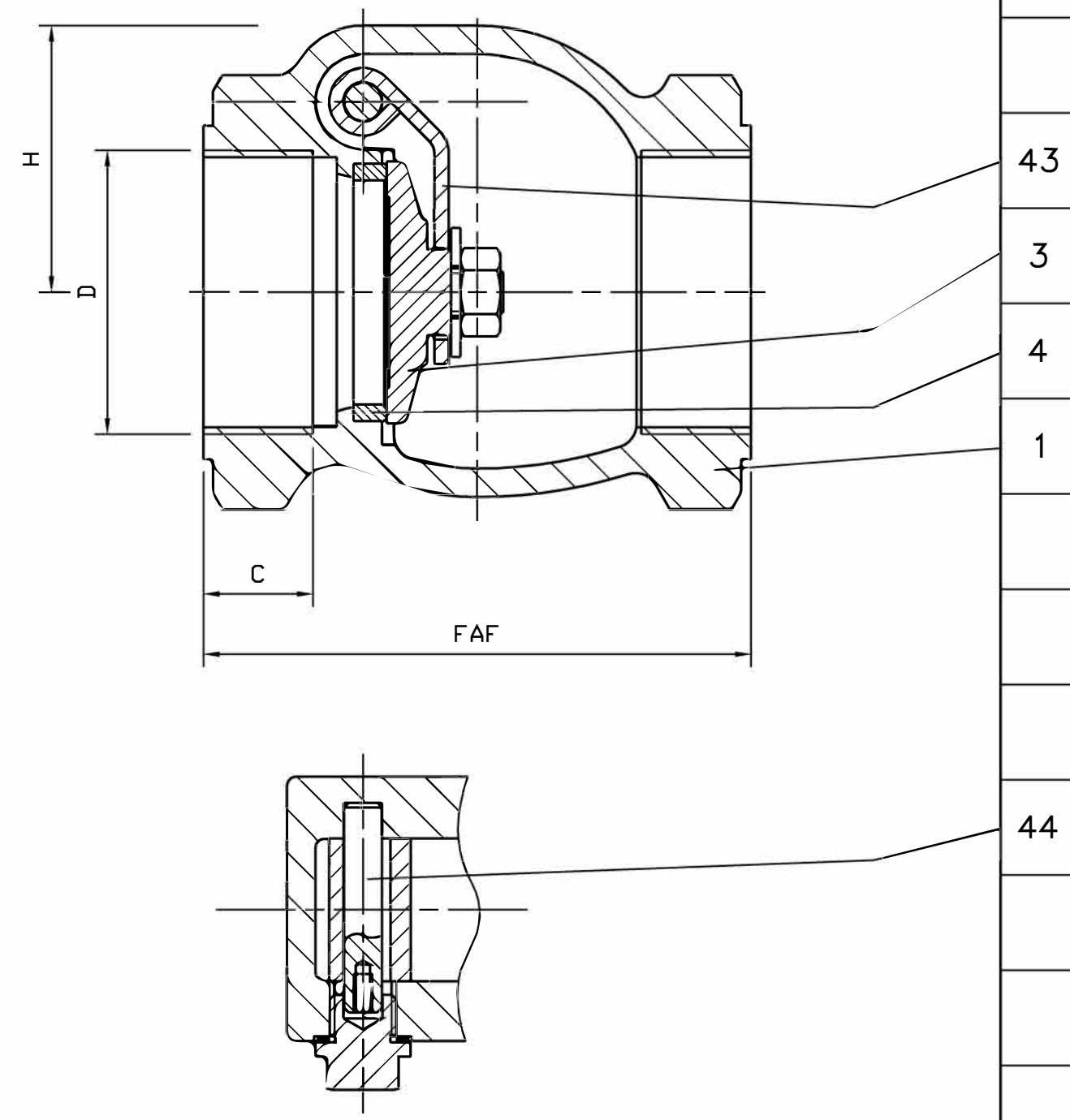


44	Axe d'articulation <i>Hinge pin</i>	Acier inox Z 8 C F17 <i>Stainless steel AISI 430</i>
43	Battant <i>Hinge lever</i>	Acier inox Z8 CNDT17.11.02 <i>Stainless steel Aisi 316Ti</i>
3	Clapet / Portage <i>Disc / Disc face</i>	Acier inox Z20 C13 <i>Stainless steel AISI 420</i>
4	Siege / Portage <i>Seat / Seating face</i>	Acier inox Z20 C13 <i>Stainless steel AISI 420</i>
1	Corps <i>Body</i>	Fonte FGS 400/15 <i>Cast iron A436-60-40-18</i>
REP MARK	DESIGNATION DESIGNATION	MATIERE (AFNOR) MATERIAL (ASTM/AISI)

REFERENCES - REFERENCES

Les nuances ASTM/AISI ne figurent qu'à titre indicatif - *ASTM/AISI materials are not contractual*  
 Construction - *Construction* : -  
 Raccordement - *Connection* : Manchons taraudés gaz suivant NFE 03.005 (12/81)  
 Limites d'emploi - *Limit use* : 25 bars  
 Essais - *Testing* : NFE 29.311 (06/82), taux d'étanchéité 2  
 Courbe pression / TC - *Pressure / TC curve* : NFE 29.006 (07/83)



DN	15	20	25	32	40	50		
Catégorie suivant DESP - <i>Type in accordance with PED : 97/23/CE</i>	art. 3.3	art. 3.3	art. 3.3	art. 3.3	art. 3.3	art. 3.3		
FAF mm	55	65	75	90	100	115		
øD mm	15x21	20x27	26x34	33x42	40x49	50x60		
C mm	13	15	17	19	21	23		
H (Ouvert) (Opened) mm	27	30	36	42	48	55		
Masse - <i>Weight</i> kg	0,2	0,4	0,7	1	1,1	2,3		

B	14.01.03	C. Longuet	A. Lairault	D. Dunoyer	Mise à jour / Up to date
A	25.10.02	C. Longuet	A. Lairault	D. Dunoyer	Etablissement du plan/First issue
Indice Index	Date Date	Rédigé Issued by	Vérifié Checked by	Approuvé Approved by	Objet de la modification Modification object

Titre - <i>Title</i>	CLAPET DE NON RETOUR A BATTANT "Uniclapp" SWING CHECK VALVE			Figure - <i>Figure</i>	Orifice - <i>Orifice</i>
				4290   07	15 à 50

Toute reproduction est interdite, sans l'autorisation de SNRI -

