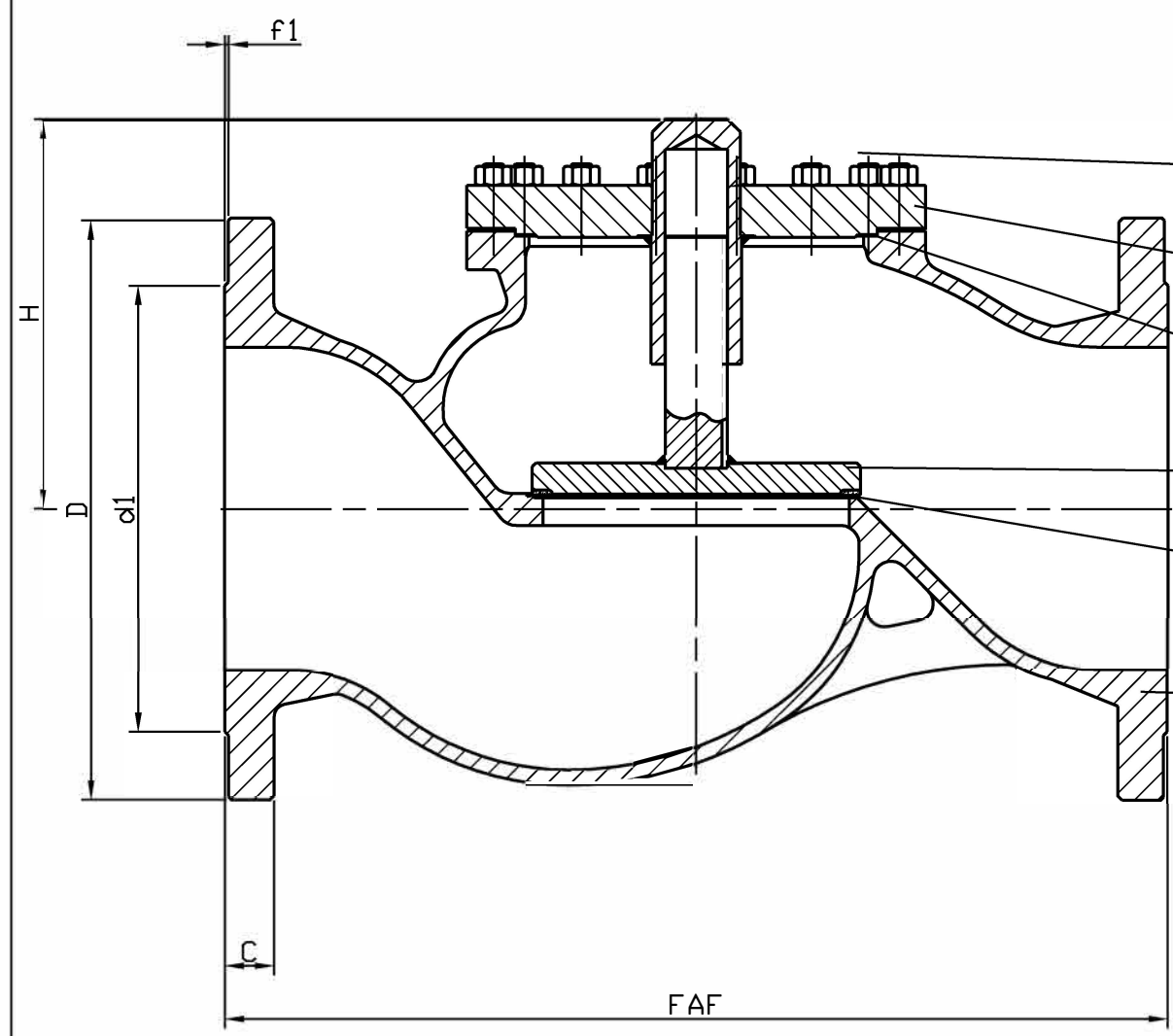


7	Joint corps/chapeau Body/bonnet gasket	Graphite Graphite
6	Boulonnerie corps/chapeau Body/bonnet bolting	Acier classe 10/9 Steel A193 Gr.B7/A194 Gr.2H
4	Siège/Portage Seat/Seating face	Acier A 480 CP-M / Stellite Acier A 216 WCB / Stellite
3	Obturateur/Portage Disc/Disc face	Acier A 42 CP / 13%Cr Steel A 515 Gr.60 / 13%Cr
2	Chapeau Bonnet	Acier A48 AP Steel A515 Gr.70
1	Corps Body	Acier A 480 CP-M Steel A 216 WCB
REP MARK	DESIGNATION DESIGNATION	MATIERE (AFNOR) MATERIAL (ASTM/AISI)

REFERENCES - REFERENCES

Les nuances ASTM/AISI ne figurent qu'à titre indicatif - *ASTM/AISI materials are not contractual*
 Construction - *Construction* : NFE 29.305 (07/88)
 Raccordement - *Connection* : Brides ISO PN40, type 21, NF-E 29-203 (07/89)
 Classe de pression - *Pressure class* : ISO PN40
 Essais - *Testing* : NFE 29.311 (06/82), taux d'étanchéité 2
 Courbe pression / T°C - *Pressure / TC curve* : NFE 29.005 (91), ISO 7005-1 (04/92)

OPTIONS - OPTIONS



6
2
7
3
4
1

DN	250								
Catégorie suivant DESP - Type in accordance with PED : 97/23/CE	C3								
FAF mm	730								
øD / C mm	450/38								
Nbr. øTrou. øPercage / Nbr. øHole. øDrilling mm	12/33/385								
ød1 / f1 mm	345/3								
H mm	302								
Masse - Weight kg	210								

A	11.10.02	C. Longuet	A. Lairault	D. Dunoyer	Etablissement du plan/First issue	
Indice Index	Date Date	Rédigé Issued by	Vérfié Checked by	Approuvé Approved by	Objet de la modification Modification object	
Titre-Title	CLAPET DE NON RETOUR A LEVEE VERTICALE "Unistop" LIFT CHECK VALVE				Figure - Figure 4196 07	Orifice - Orifice 250
	Toute reproduction est interdite, sans l'autorisation de SNRI					-

