

ROBINET A PAPILLON A OREILLES DE CENTRAGE PN25
GAMME EXCELLENCE

REF. 1187



Marine & Offshore
Division




Lloyd's
 Register
 ISO 9001 : 2015



Lloyd's
 Register
 PED/2014/68/UE



Certificat 3.1

Dimensions : DN 40 à 200 mm
Raccordement : Entre brides PN25
Température Mini : - 20°C
Température Maxi : + 110°C
Pression Maxi : 25 Bars
Caractéristiques : Col long pour calorifuge
 Modèle à oreilles de centrage
 Axe traversant renforcé
 Motorisable (platine ISO 5211, montage direct)

Matière : Corps fonte GJS 500-7, manchette EPDM vulcanisé

* la garantie fabrication ne couvre pas les défauts d'installation ni les défauts d'usure

ROBINET A PAPILLON A OREILLES DE CENTRAGE PN25 GAMME EXCELLENCE

REF. 1187

CARACTERISTIQUES :

- Col long pour calorifuge
- Motorisable (platine ISO 5211 avec montage direct)
- Oreilles de centrage
- Montage entre brides PN25
- Axe traversant renforcé
- Manchette EPDM en queue d'aronde vulcanisée
- Papillon inox jusqu'au DN100 inclus
- Papillon fonte traité cataphorèse (noir) à partir du DN125
- Poignée 9 positions , cadénassable
- Peinture rilsanisée couleur RAL 5024 épaisseur 250-300 microns
- Réhausse du col de 75 mm (option)
- Carré de manœuvre 30x30 mm pour clé de fontainier (option)

UTILISATION :

- Applications : eau froide, eau chaude, eau potable
- Déconseillé pour : Hydrocarbures, vapeur, gaz, acides, huiles, fréon
- Température mini et maxi admissible Ts : - 20°C à + 110°C
- Pression maxi admissible Ps : 25 bars (voir courbe page 4)

GAMME :

- Commande par levier
- Commande possible par réducteur à volant IP65 (**Réf. 1197**) du DN40 au DN 200
- Commande possible par réducteur à chaîne IP65 (**Réf. 1194**) du DN40 au DN200
- Sur demande, réhausse avec longueur spéciale (**Réf. 98665**)
- Sur demande, poignée inox CF8M et visserie inox (**Ref. 9831250-9831264**)

RACCORDEMENT :

- Entre brides PN25

COUPLES DE MANŒUVRE (en Nm avec coefficient de sécurité de 30 % inclus) à 16 Bars et 25 Bars :

DN	40	50	65	80	100	125	150	200
Couple (Nm)	9	11	20	29	47	82	130	210

COUPLES DE MANŒUVRE (en Nm avec coefficient de sécurité de 30 % inclus) à 10 Bars :

DN	40	50	65	80	100	125	150	200
Couple (Nm)	8	10	14	18	31	59	93	206

ROBINET A PAPILLON A OREILLES DE CENTRAGE PN25 GAMME EXCELLENCE

REF. 1187

COEFFICIENT DE DEBIT Kv (m³/h) :

DN	Angle d'ouverture								
	10°	20°	30°	40°	50°	60°	70°	80°	90°
40	3	5	10	16	22	31	36	36	36
50	3	7	15	33	44	48	54	54	54
65	6	10	21	40	57	86	102	102	102
80	7	16	37	56	84	182	246	246	246
100	9	22	51	88	134	187	255	336	336
125	21	33	91	153	232	331	468	560	560
150	45	69	149	281	302	597	822	1015	1072
200	55	131	254	420	631	904	1388	1758	1758

CALCUL DE PERTES DE CHARGES :

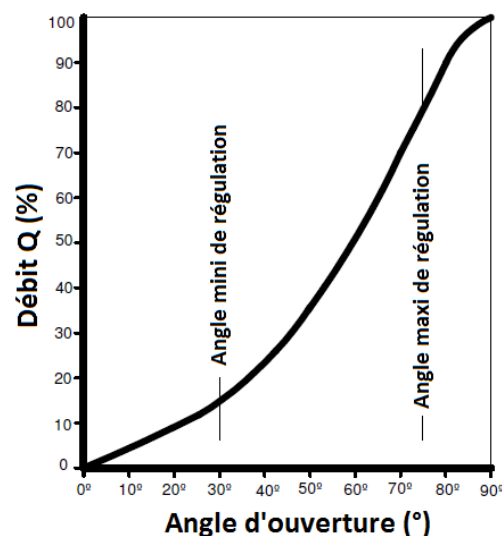
$$\Delta p = (Q / Kv)^2 \times SG$$

Q : débit en m³/h

Δp : Perte de charge en bar

SG : gravité spécifique (= 1 pour de l'eau)

Kv : coefficient de débit, volume d'eau en m³/h qui passe au travers de la vanne et pour lequel la perte de charge sera de 1 bar à 20°C.

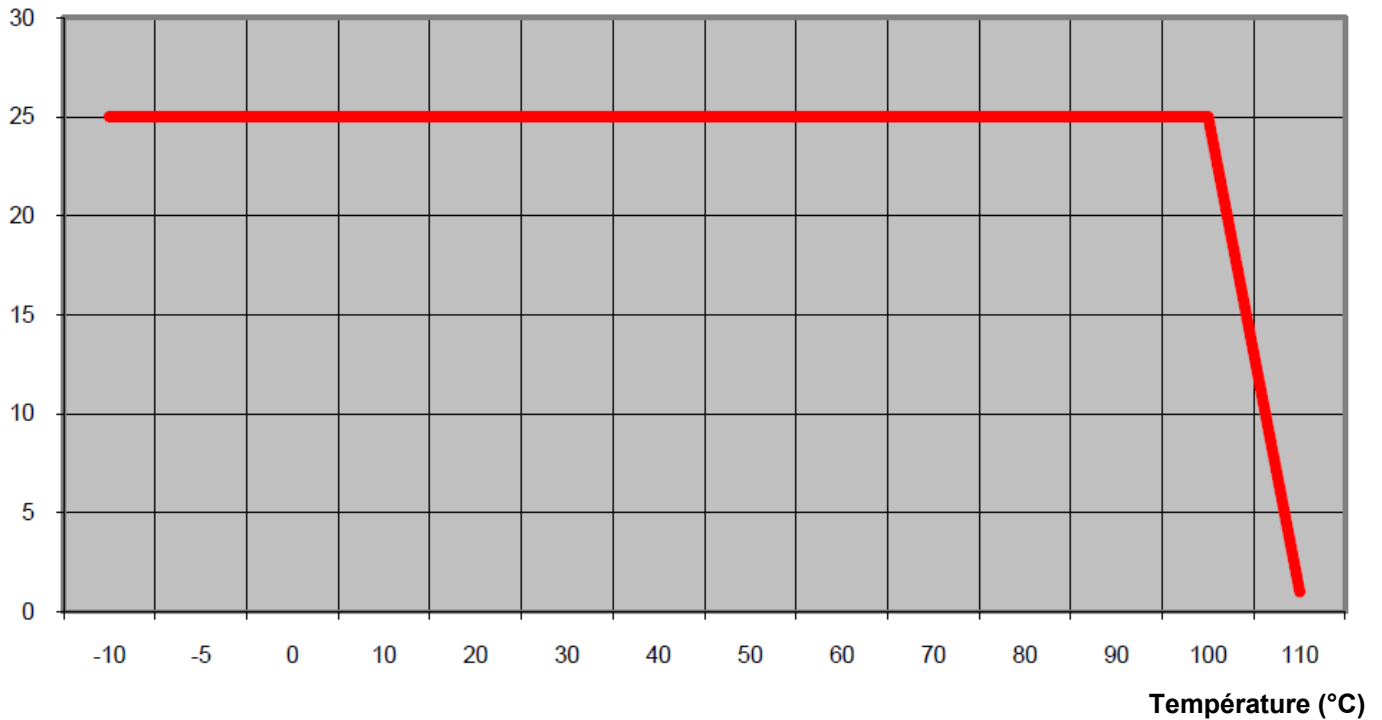


**ROBINET A PAPILLON A OREILLES DE CENTRAGE PN25
GAMME EXCELLENCE**

REF. 1187

COURBE PRESSION / TEMPERATURE (HORS VAPEUR) :

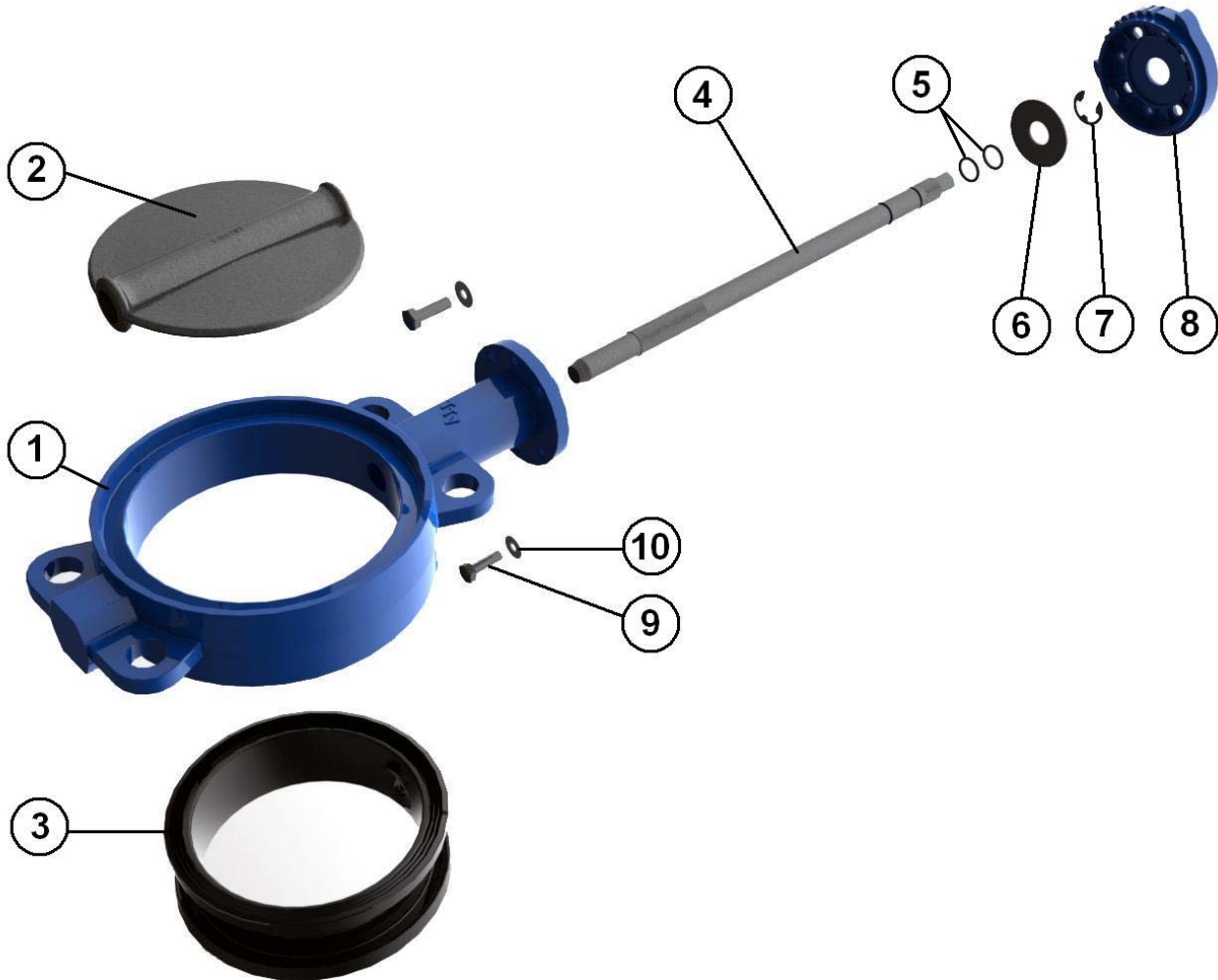
Pression (Bar)



**ROBINET A PAPILLON A OREILLES DE CENTRAGE PN25
GAMME EXCELLENCE**

REF. 1187

NOMENCLATURE :

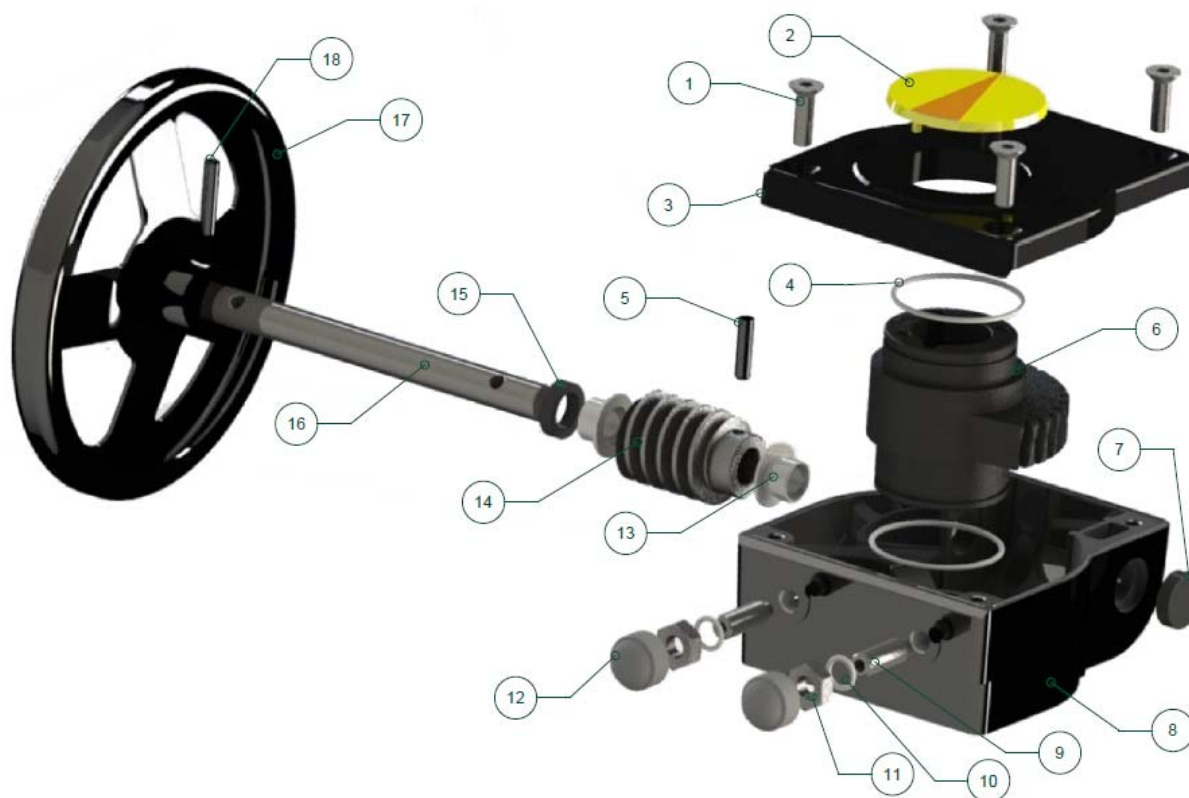


Repère	Désignation	Matériaux
1	Corps	Fonte EN GJS-500-7 avec peinture rilsanisée couleur RAL 5024 épaisseur 250-300µ
2	Papillon DN32-100	ASTM A351 C8FM
2	Papillon DN125-200	Fonte EN GJS-500-7 traité cataphorèse (noir)
3	Manchette	EPDM vulcanisé
4	Axe	Inox AISI 17-4 PH 1.4542
5	O ring	NBR
6	Bague	Acier
7	Circlips	Acier
8	Platine	Aluminium
9	Vis platine	5.6
10	Rondelle	Acier
	Poignée	Aluminium ADC10 revêtu peinture époxy 50µ

ROBINET A PAPILLON A OREILLES DE CENTRAGE PN25 GAMME EXCELLENCE

REF. 1187

NOMENCLATURE REDUCTEUR REF. 1197 :



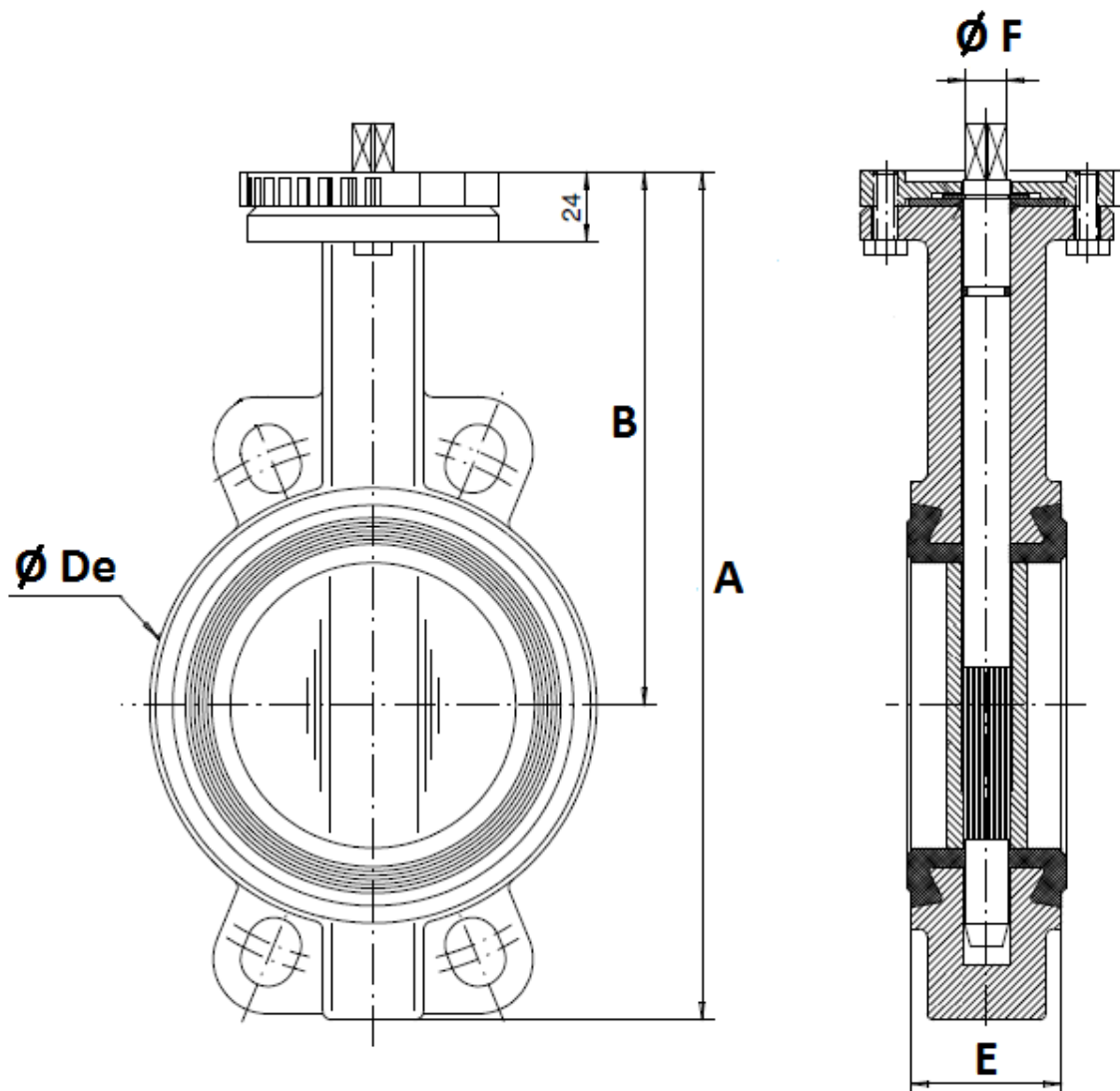
Repère	Désignation	Matériaux Ref. 1197
1	Vis boîtier	Inox AISI 304
2	Indicateur	Polypropylène
3	Chapeau	Aluminium
4	Joint torique	NBR
5	Goupille	Acier
6	Roue	Fonte EN GJS-400-15
7	Joint	NBR
8	Corps	Aluminium
9	Vis de réglage	Acier
10	Rondelle	Acier galvanisé
11	Ecrou	Acier galvanisé
12	Bouchon	NBR 70
13	Coussinet	Bronze
14	Vis sans fin	Acier 45
15	Joint	NBR
16	Axe	Acier 45
17	Volant	Acier
18	Goupille	Acier

**ROBINET A PAPILLON A OREILLES DE CENTRAGE PN25
GAMME EXCELLENCE**

REF. 1187

DIMENSIONS (en mm) :

- **Robinets seuls :**

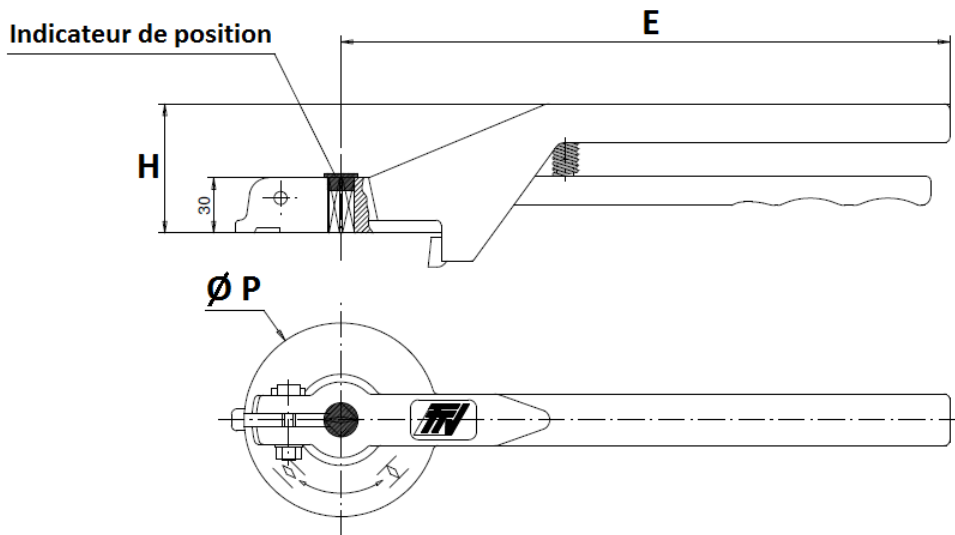


DN	40	50	65	80	100	125	150	200
A	206	228	248	265	298	331	349	430
B	140	156	161	169	187	206	215	255
Ø De	82	102	119	135	155	185	208	270
E	33	43	46	46	52	56	56	60
Ø F	9.5	9.5	12	14	14	17	17	21
Poids (Kg)	2.46	3.66	4.4	4.6	6	7.6	9.2	14.7

**ROBINET A PAPILLON A OREILLES DE CENTRAGE PN25
GAMME EXCELLENCE**

REF. 1187

DIMENSIONS LEVIERS MANUELS STANDARDS (en mm) :



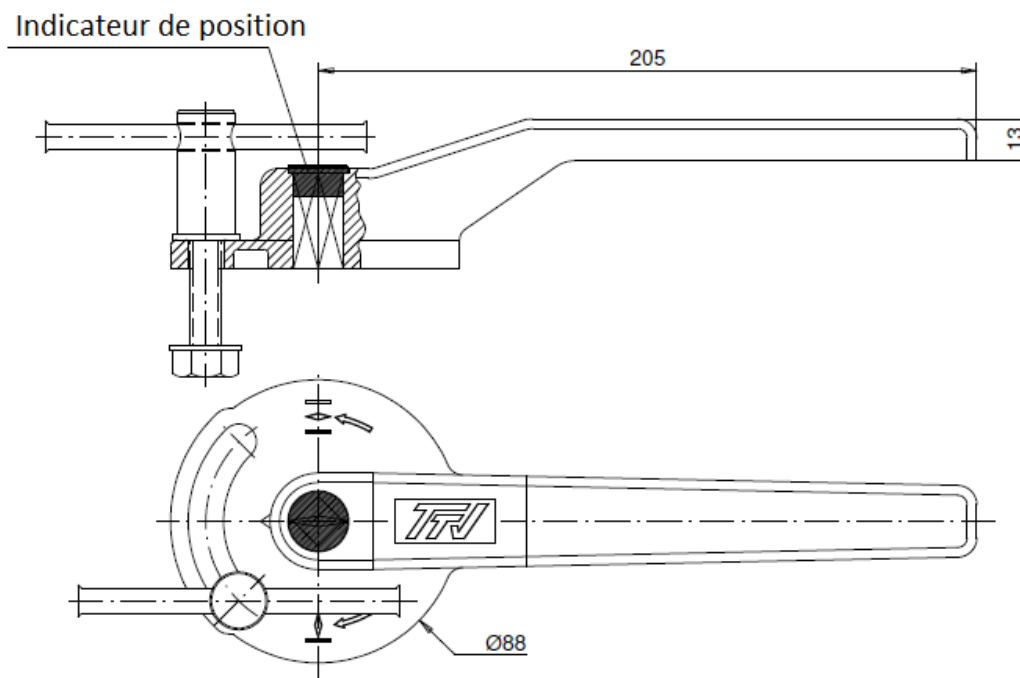
DN	40-100	125-200
E	205	330
H	57	70
Ø P	88	105

ROBINET A PAPILLON A OREILLES DE CENTRAGE PN25
GAMME EXCELLENCE

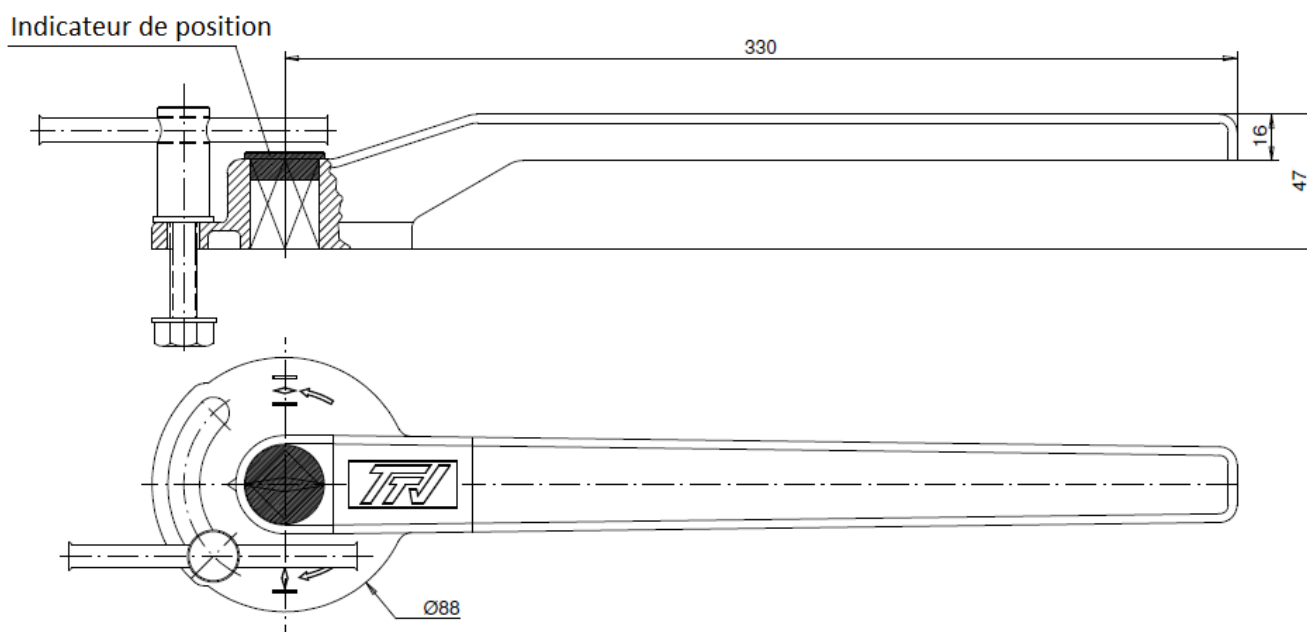
REF. 1187

DIMENSIONS LEVIERS MANUELS INOX ASTM A351 CF8M (en mm) (SUR DEMANDE) :

DN 40 - 100



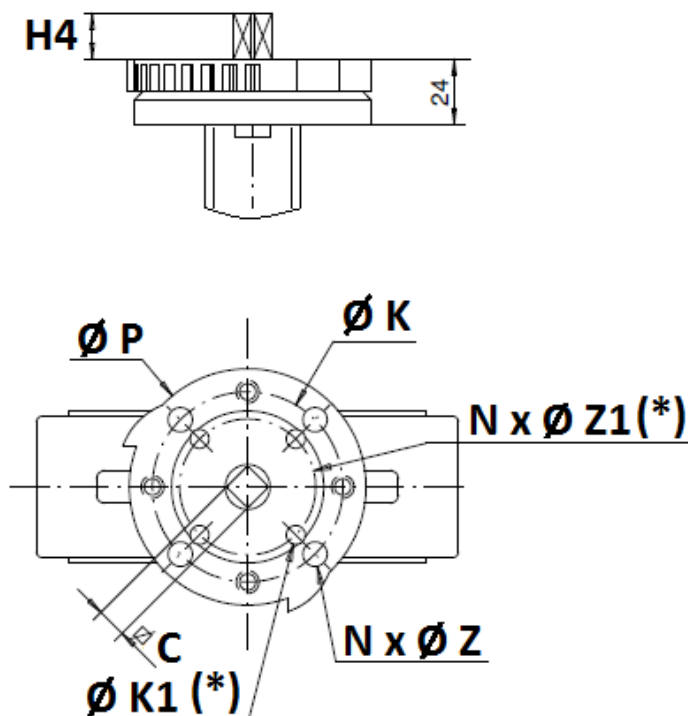
DN 125 - 200



**ROBINET A PAPILLON A OREILLES DE CENTRAGE PN25
GAMME EXCELLENCE**

REF. 1187

DIMENSIONS PLATINE ISO (en mm) :



(*) : Uniquement du DN40 au DN100

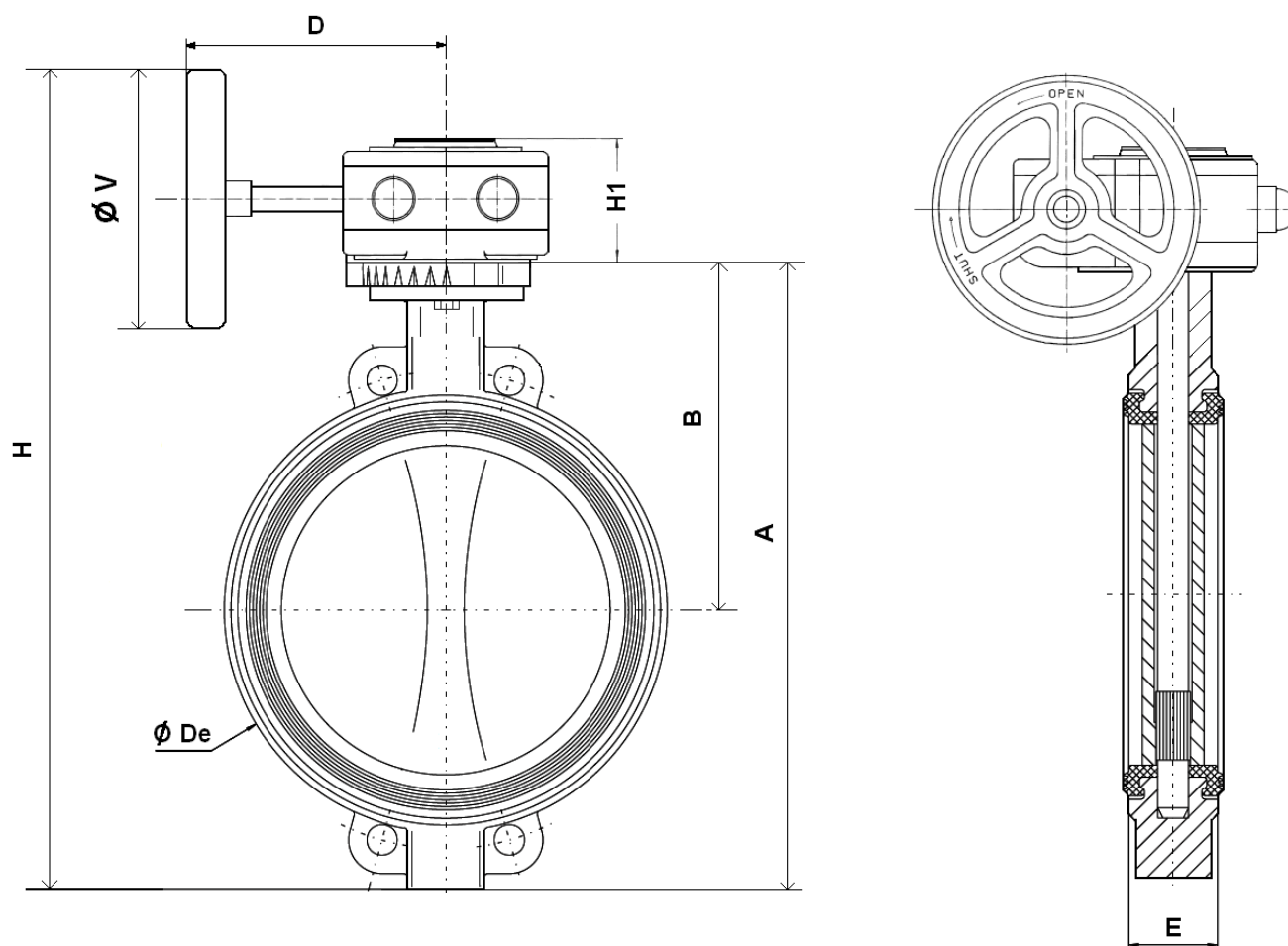
DN	40	50	65	80	100	125	150	200
H4	14	14	16	16	20	20	20	24
C	8	8	9	11	11	14	14	17
Ø K	70	70	70	70	70	70	70	70
ISO	F07	F07	F07	F07	F07	F07	F07	F07
N x Ø Z	4 x 9	4 x 9	4 x 9	4 x 9	4 x 9	4 x 9	4 x 9	4 x 9
Ø K1	50	50	50	50	50	-	-	-
ISO 1	F05	F05	F05	F05	F05	-	-	-
N x Ø Z1	4 x 7	4 x 7	4 x 7	4 x 7	4 x 7	-	-	-
Ø P	88	88	88	88	88	105	105	105

ROBINET A PAPILLON A OREILLES DE CENTRAGE PN25 GAMME EXCELLENCE

REF. 1187

DIMENSIONS (en mm) :

- Robinets à commande par réducteur à volant:



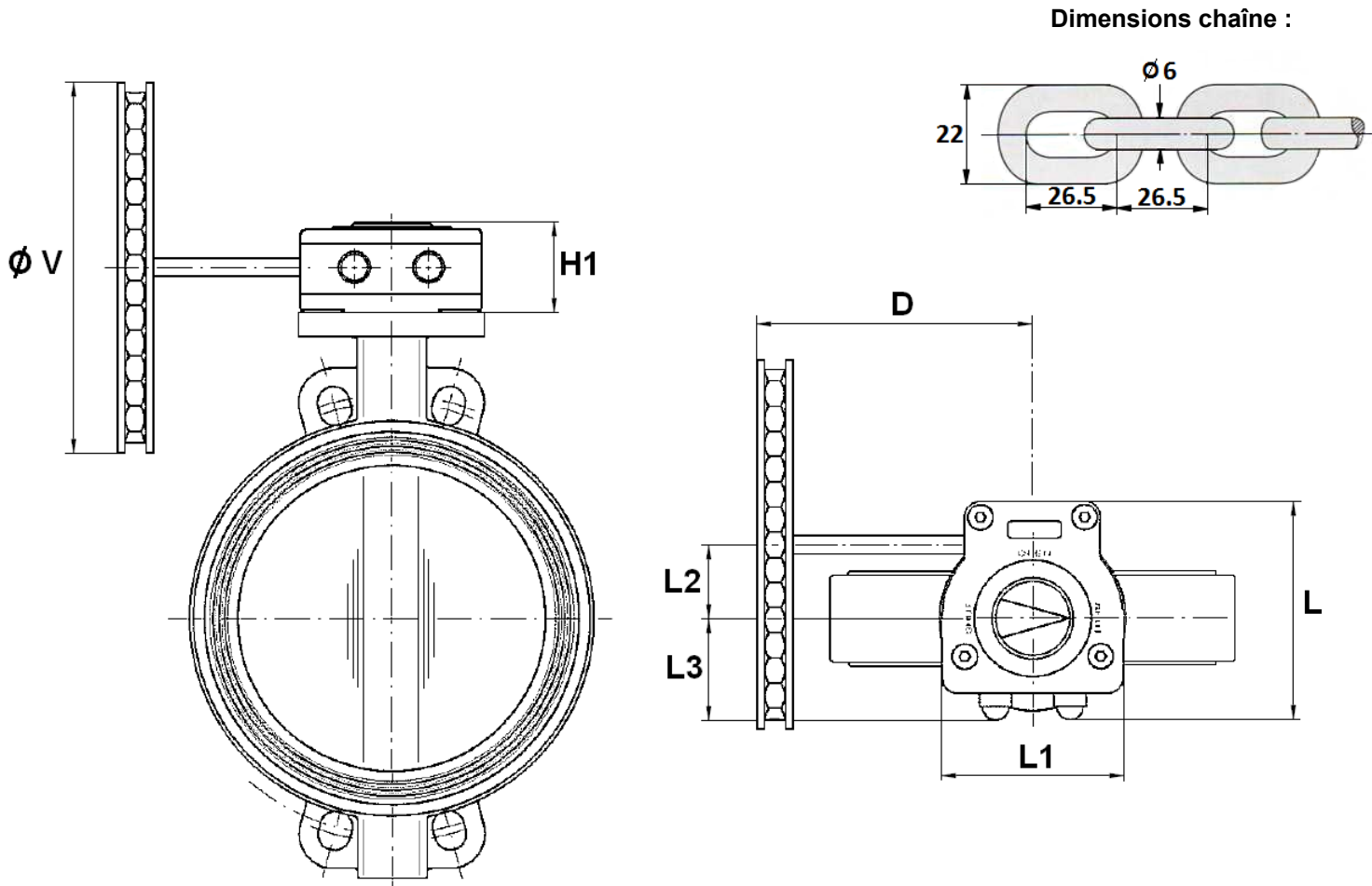
DN	40	50	65	80	100	125	150	200
A	206	228	248	265	298	331	349	430
B	140	156	161	169	187	206	215	255
Ø De	82	102	119	135	155	185	208	270
D	120	120	120	120	120	136	136	136
E	33	43	46	46	52	56	56	60
H	304	326	341	364	392	452	477	566
H1	58	58	58	58	58	58	58	58
Ø V	140	140	140	140	140	200	200	200
Poids (en Kg)	3.81	5.01	5.75	5.95	7.35	9.35	10.95	16.45

**ROBINET A PAPILLON A OREILLES DE CENTRAGE PN25
GAMME EXCELLENCE**

REF. 1187

DIMENSIONS (en mm) :

- **Robinets à commande par réducteur à chaîne :**



DN	40	50	65	80	100	125	150	200
D	120	120	120	120	120	126	126	126
H1	58	58	58	58	58	58	58	58
L	128	128	128	128	128	128	128	128
L1	100	100	100	100	100	100	100	100
L2	50	50	50	50	50	50	50	50
L3	56	56	56	56	56	56	56	56
Ø V	160	160	160	160	160	210	210	210
Poids (en Kg)	4.81	6.01	6.75	6.95	8.35	10.35	11.95	17.45

**ROBINET A PAPILLON A OREILLES DE CENTRAGE PN25
GAMME EXCELLENCE**

REF. 1187

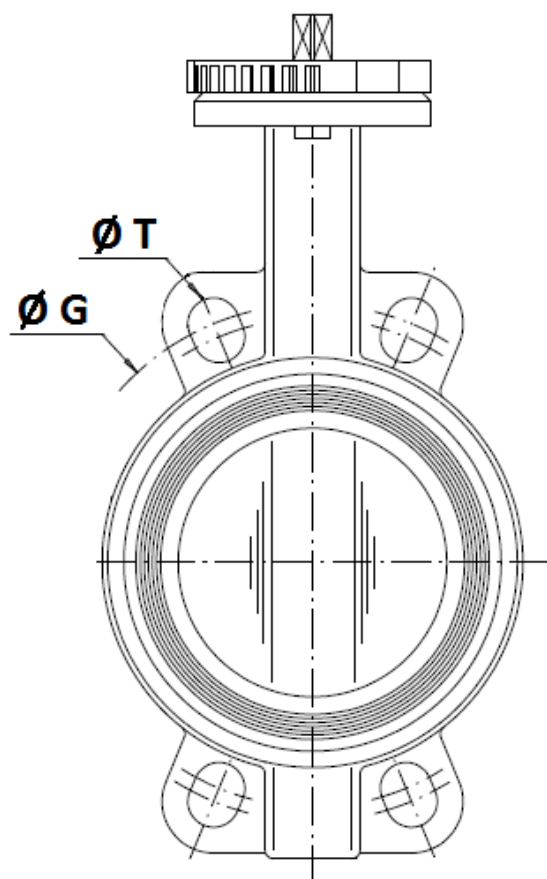
CARACTERISTIQUES REDUCTEURS :

DN	40/50	65	80/100	125/150	200
Ref.	1197050	1197065	1197100	1197150	1197200
Rapport de réduction	37 : 1	37 : 1	37 : 1	37 : 1	37 : 1
Nombre de tours pour ouverture / fermeture	9.25	9.25	9.25	9.25	9.25
Couple d'entrée (Nm)	12.5	12.5	12.5	12.5	12.5
Couple de sortie (Nm)	300	300	300	300	300

ROBINET A PAPILLON A OREILLES DE CENTRAGE PN25
GAMME EXCELLENCE

REF. 1187

DIMENSIONS DE RACCORDEMENT ENTRE BRIDES (en mm) :

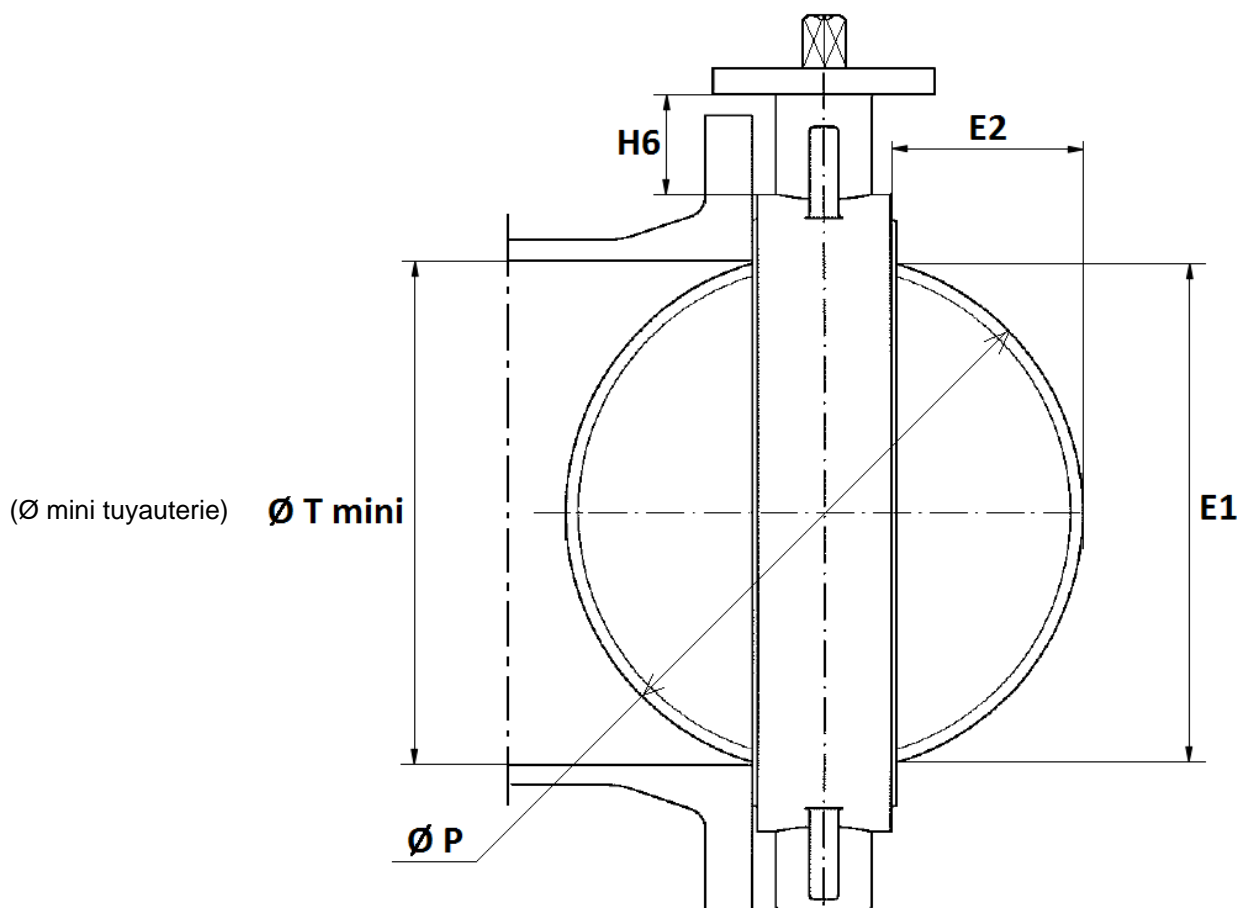


	DN (mm)	40	50	65	80	100	125	150	200
PN25	Ø G	110	125	145	160	190	220	250	310
	Ø T	18	18	18	18	22	26	26	26

**ROBINET A PAPILLON A OREILLES DE CENTRAGE PN25
GAMME EXCELLENCE**

REF. 1187

DIMENSIONS COL ET PAPILLON (en mm) :



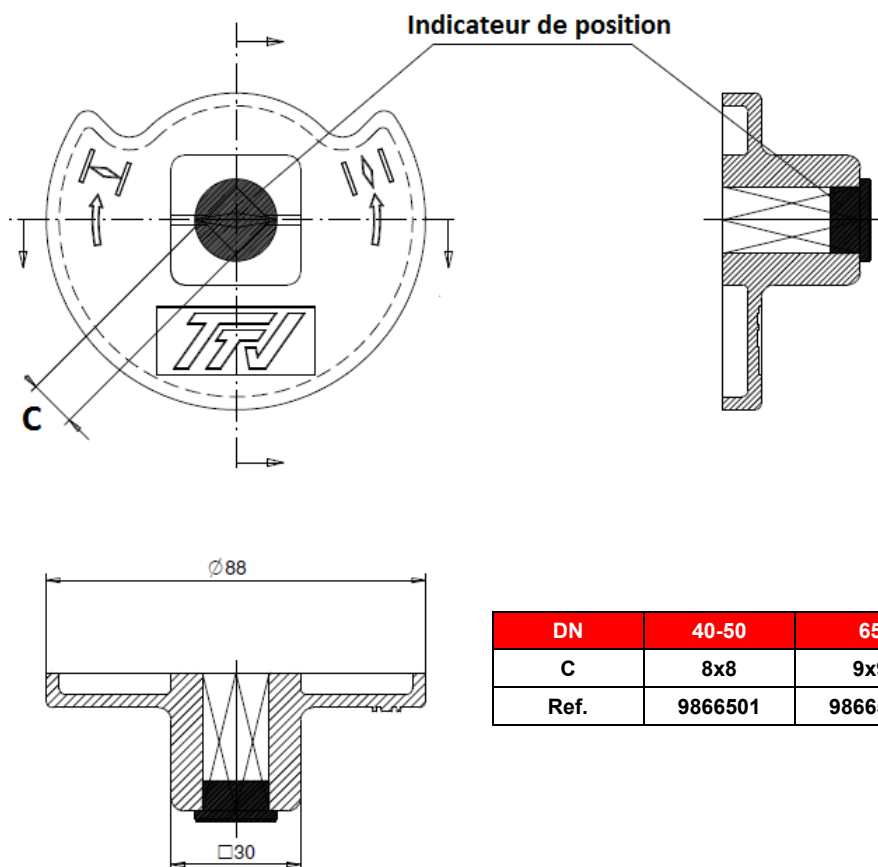
DN	40	50	65	80	100	125	150	200
E1	23	24.5	46	65	85	109	136	188
E2	3.5	3.5	9.5	17	24	33.5	45.5	69
H6	76	82	80	80	88	93	89	99
Ø T mini	26	27.5	49	68	88	112	139	191
Ø P	40	50	65	80	100	123	147	198

**ROBINET A PAPILLON A OREILLES DE CENTRAGE PN25
GAMME EXCELLENCE**

REF. 1187

DIMENSIONS (en mm) :

- **Carré de manœuvre pour clé de fontainier (30x30 mm) :**



DN	40-50	65	80-100	125-150	200
C	8x8	9x9	11x11	14x14	17x17
Ref.	9866501	9866502	9866503	9866504	9866505

ROBINET A PAPILLON A OREILLES DE CENTRAGE PN25 GAMME EXCELLENCE

REF. 1187

NORMALISATIONS :

- Fabrication suivant la norme ISO 9001:2015
- Conception suivant la norme ISO 10631 et EN 593
- DIRECTIVE 2014/68/UE : CE N° 0038
Catégorie de risque III module H
- Certificat 3.1 sur demande
- Tests d'étanchéité suivant la norme EN 12266-1, Taux A
- Raccordement entre brides suivant la norme EN 1092-1 PN25
- Platine suivant la norme ISO 5211
- Ecartement suivant la norme ISO 5752 courte série 20, EN 558 série 20 (NF 29305), BS 5155 Wafer courte/médium, DIN 3202 partie 3, série K1
- ATEX Groupe II Catégorie 2 G/2D Zone 1 & 21 Zone 2 & 22 (marquage en option)
- Certification **Marine BUREAU VERITAS**, Certificat N° 14087/C0 BV **sur demande**
- Robinets agréés par l'OTAN (N° 286B)

PRECONISATIONS : Les avis et conseils, les indications techniques, les propositions, que nous pouvons être amenés à donner ou à faire, n'impliquent de notre part aucune garantie. Il ne nous appartient pas d'apprécier les cahiers des charges ou descriptifs fournis. Il appartient au client de vérifier l'adéquation entre le choix du matériel et les conditions réelles d'utilisation.

ROBINET A PAPILLON A OREILLES DE CENTRAGE PN25 GAMME EXCELLENCE

REF. 1187

INSTRUCTIONS DE MONTAGE ET DE MAINTENANCE :

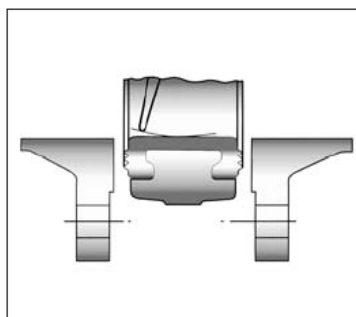
REGLES GENERALES :

- Bien vérifier l'adéquation entre le robinet et les conditions de service réelles (nature du fluide, pression et température)
- Prévoir suffisamment de robinets pour pouvoir isoler les tronçons de tuyauterie pour faciliter l'entretien des matériels.
- Vérifier attentivement que les robinets installés soient conformes aux différentes normes en vigueur.
- Avant montage des robinets, bien vérifier l'encombrement entre brides. La robinetterie n'absorbera pas les écarts. Les déformations résultant de cette pratique peuvent entraîner des problèmes d'étanchéité, des difficultés de manœuvre et même des ruptures.
- Vérifier la propreté des faces de brides de la robinetterie et de raccordement.

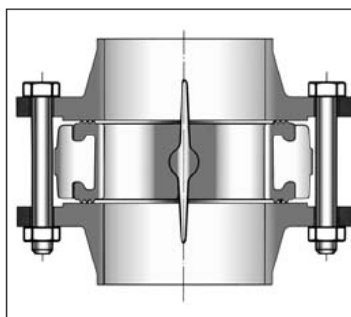
INSTRUCTIONS DE MONTAGE :

- Les tuyauteries doivent être parfaitement nettoyées et exemptes de toutes impuretés pouvant endommager les étanchéités et le papillon.
- Les tuyauteries doivent être parfaitement alignées et leur supportage suffisamment dimensionné afin que les robinets ne supportent aucune contrainte extérieure.
- Caler provisoirement les tronçons de tuyauterie qui n'ont pas encore leurs supports définitifs. Ceci pour éviter d'appliquer des contraintes importantes sur la robinetterie.
- Le robinet doit être inséré entre les brides en position entre ouverte sans que le papillon ne dépasse de l'épaisseur du robinet. Positionner toute la boulonnerie pour maintenir le robinet centré. Ouvrir complètement le robinet et serrer la boulonnerie. **Voir schémas ci-dessous.**
- Le serrage de la boulonnerie de raccordement doit être réalisé en croix.
- Le robinet doit être mis en place sur une partie de tuyauterie permettant le libre mouvement du papillon dans la tuyauterie.
- Les robinets resteront ouverts pendant les opérations de nettoyage des tuyauteries pour éviter d'avoir des impuretés dans le robinet.
- Les essais sous pression de l'installation doivent être effectués lorsque la tuyauterie est parfaitement propre.
- Les essais se font robinet ouvert. La pression d'essai ne doit pas dépasser les caractéristiques du robinet conformément à la norme EN 12266-1.
- La mise sous pression doit être progressive.

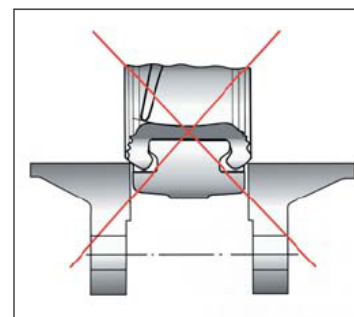
Instructions à respecter impérativement pour une bonne utilisation.



**Introduction du robinet
entrouvert**



**Serrage des boulons
robinet ouvert**



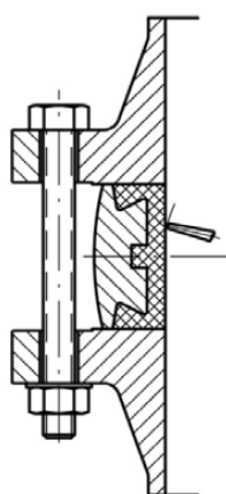
ROBINET A PAPILLON A OREILLES DE CENTRAGE PN25 GAMME EXCELLENCE

REF. 1187

INSTRUCTIONS DE MONTAGE (SUITE) :

- Ne pas monter les robinets à papillon avec des collets inox emboutis et brides tournantes sans stries.
- Ainsi que sur toutes brides et collets à face plate sans stries (exemple : raccords fonte peints).

COUPLES DE SERRAGE MAXI DE LA BOULONNERIE POUR MONTAGE ENTRE BRIDES :



		Couple de serrage maxi (Nm)			
		5,6 / A307 Gr.B	8,8 / A193 B7	10,9	12,9
DN visserie	Type Visserie				
	M12 (1/2")	41,16	84,28	117,6	142,1
	M14 (9/16")	66,64	132,3	186,2	225,4
	M16 (5/8")	102,9	205,8	289,1	347,9
	M18 (3/4")	142,1	284,2	396,9	475,3
	M20 (3/4")	196	401,8	568,4	676,2
	M22 (7/8")	259,7	539	764,4	911,4
	M24 (1")	338,1	695,8	980	1176
	M27 (1"1/8)	499,8	1029	1470	1764
M30 (1"1/4)	666,4	1421	1960	2352	

POSITION DE MONTAGE PREFERENTIELLE :

Pour des fluides chargés et des réseaux de froid (climatisation par exemple), nous conseillons de monter le robinet en position horizontal



MAINTENANCE :

- Il est recommandé de faire une manœuvre complète (ouverture, fermeture) du robinet 1 à 2 fois par an.
- Lors d'une intervention sur le robinet, s'assurer que la tuyauterie n'est plus sous pression, qu'il n'y a plus d'écoulement dans la tuyauterie, que celle-ci est isolée. Vidanger tout fluide dans la tuyauterie. La température doit être suffisamment basse pour effectuer l'opération sans risque. Si le fluide véhiculé est corrosif, inerte l'installation avant intervention.