

ADAPTATEUR A BRIDE VERROUILLE POUR TUBES PVC/PE AVEC TALON D'APPUI **REF.2503**



Dimensions : DN 50 à DN 300
Raccordement : A brides PN10/16
Température Mini : + 0°C
Température Maxi : + 60°C
Pression Maxi : 16 Bars
Caractéristiques : Corps fonte
Joint EPDM
Avec talon d'appui (suivant DN)

Matière : Fonte EN GJS-500-7

ADAPTATEUR A BRIDE VERROUILLE POUR TUBES PVC/PE AVEC TALON D'APPUI

REF.2503

CARACTERISTIQUES :

- Corps fonte
- Joint EPDM
- Avec talon d'appui (sauf Ø63, 75, 125, 140 et 250)
- Avec bague autobloquante en laiton
- Visserie anti corrosion revêtue Geomet 500 grade B
- Peinture époxy couleur bleue RAL 5017, épaisseur 250µ

UTILISATION :

- Réseaux de distribution et d'adduction d'eau, Irrigation
- Température mini et maxi admissible Ts : + 0°C à + 60°C
- Pression maxi admissible Ps : 16 bars

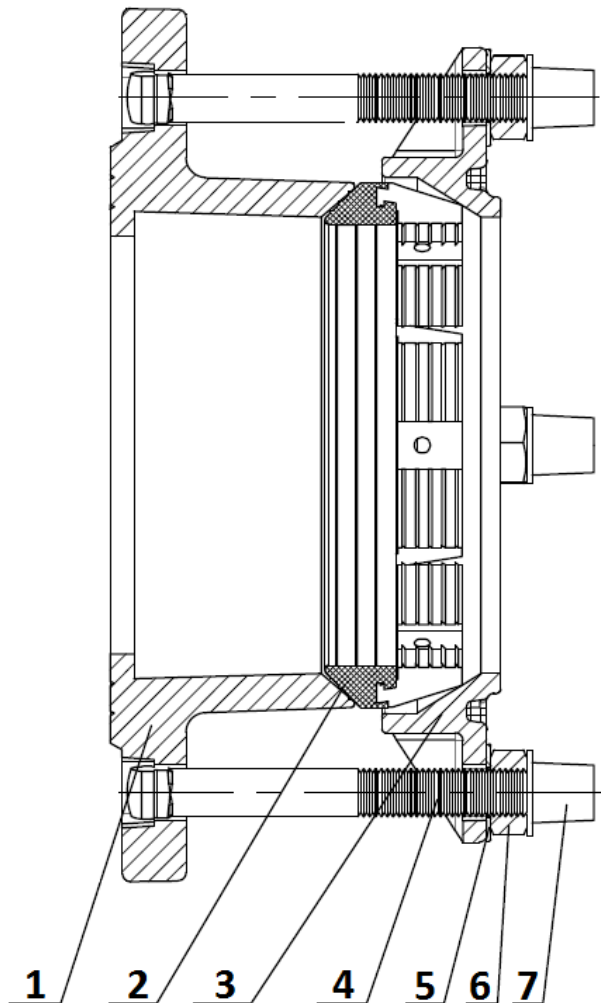
GAMME :

- Adaptateur à brides avec talon d'appui et bague autobloquante pour tubes PVC-PE à bride PN10/16
Ref.2503 du DN 50-D.63 au DN 300-D.315

ADAPTATEUR A BRIDE VERROUILLE POUR TUBES PVC/PE AVEC TALON D'APPUI

REF.2503

NOMENCLATURE :

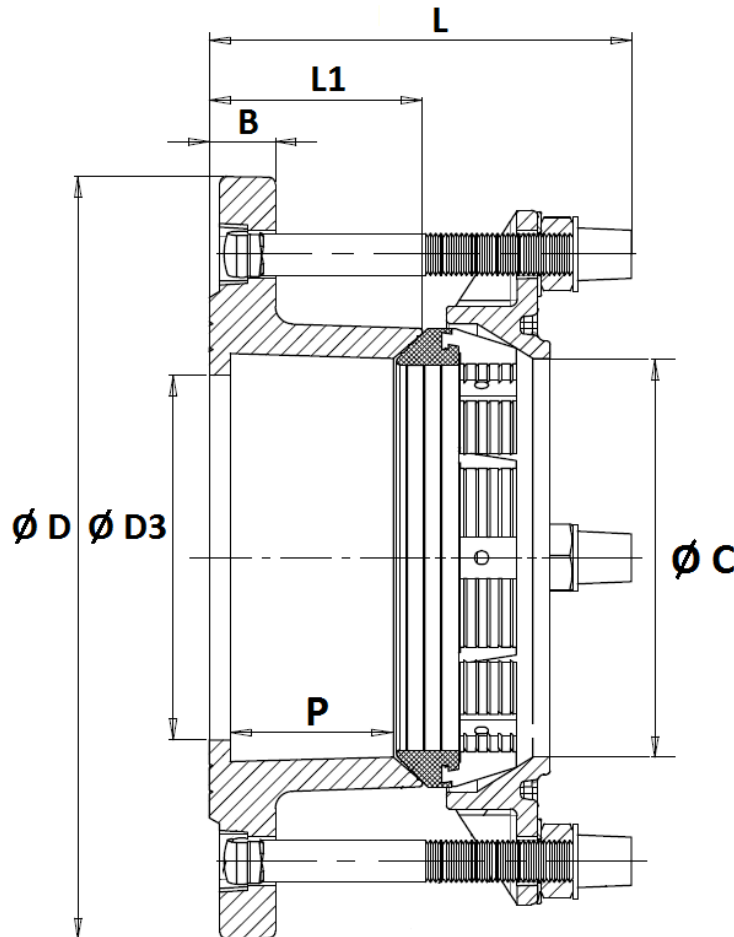


Repère	Désignation	Matériaux
1	Corps	Fonte EN GJS-500-7
2	Joint	EPDM + Laiton
3	Contre-bride	Fonte EN GJS-500-7
4	Vis	Acier galvanisé revêtu Geomet 500 Grade B Classe 8.8
5	Rondelle	
6	Ecrou	
7	Bouchon	Plastique

ADAPTATEUR A BRIDE VERROUILLE POUR TUBES PVC/PE AVEC TALON D'APPUI

REF.2503

DIMENSIONS DN50-150 (en mm) :

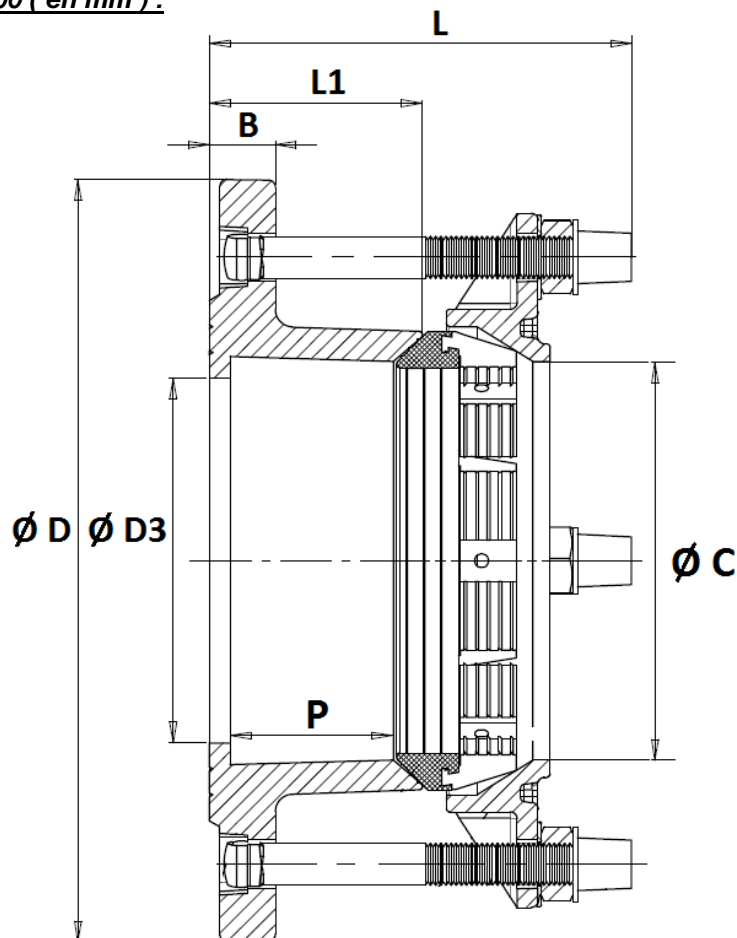


DN	50/65	60/65	80	100	125	125	150	150
Ø Tube	63	75	90	110	125	140	160	180
Ø D	180	180	200	220	250	250	285	285
Ø D3	55	66	84	105	110	125	154	169
Ø C	66	79	93	115	127	143	164	185
P	57	57	50	47	50	50	50	55
L	130	130	130	130	130	130	140	132
L1	63	63	63	61	63	63	63	69
B	19	19	19	19	19	19	19	19
Vis	M12x115	M12x115	M12x115	M12x115	M12x115	M12x115	M14x125	M14x170
Nb de vis	4	4	4	4	4	4	4	4
Poids (Kg)	4.1	3.6	4.6	5.6	6.6	7.1	8.7	7.3
Ref.	2503063	2503075	2503090	2503110	2503125	2503140	2503160	2503180

ADAPTATEUR A BRIDE VERROUILLE POUR TUBES PVC/PE AVEC TALON D'APPUI

REF.2503

DIMENSIONS DN200-300 (en mm) :

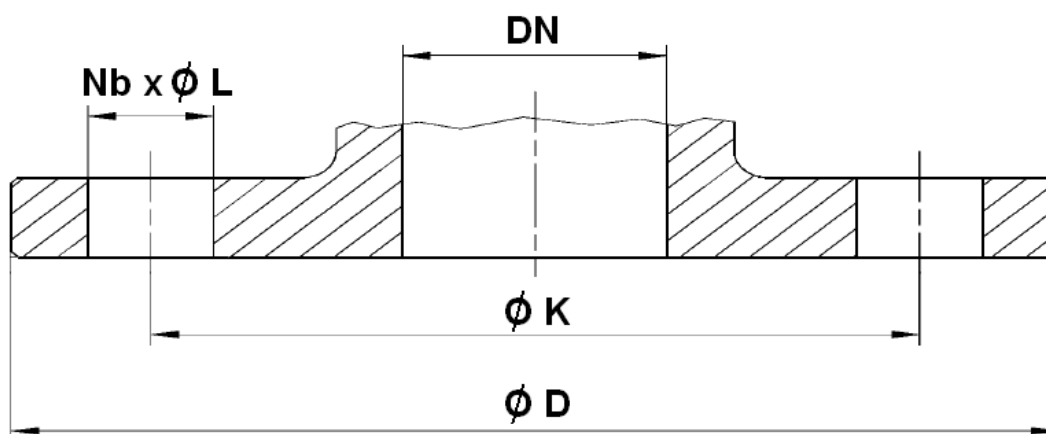


DN	200	200	250	250	300
Ø Tube	200	225	250	280	315
Ø D	340	340	400	400	455
Ø D3	210	210	250	275	302
Ø C	204	230	255	283	318
P	50	70	70	70	66
L	140	180	180	180	180
L1	63	88	88	88	88
B	19	20	22	22	24
Vis	M14x125	M16x160	M16x160	M16x160	M16x160
Nb de vis	4	4	6	6	6
Poids (Kg)	11.2	15.3	19.9	19.9	24
Ref.	2503200	2503225	2503250	2503280	2503315

ADAPTATEUR A BRIDE VERROUILLE POUR TUBES PVC/PE AVEC TALON D'APPUI

REF.2503

DIMENSIONS BRIDES DE RACCORDEMENT (en mm) :



PN10 (en mm) :

DN	50	60	65	80	100	125	150	200	250	300
Ø D	180	180	180	200	220	250	285	340	400	455
Ø K	125	135	145	160	180	210	240	295	350	400
Nb x Ø L	4 x 19	4 x 19	4 x 19	8 x 19	8 x 19	8 x 19	8 x 23	8 x 23	12 x 23	12 x 23

PN16 (en mm) :

DN	50	60	65	80	100	125	150	200	250	300
Ø D	180	180	180	200	220	250	285	340	400	455
Ø K	125	135	145	160	180	210	240	295	355	410
Nb x Ø L	4 x 19	4 x 19	4 x 19	8 x 19	8 x 19	8 x 19	8 x 23	12 x 23	12 x 28	12 x 28

ADAPTATEUR A BRIDE VERROUILLE POUR TUBES PVC/PE AVEC TALON D'APPUI

REF.2503

NORMALISATIONS :

- Fabrication suivant la norme ISO 9001 : 2015
- Directive 2014/68/UE : Produits exclus de la directive (Article 1, § 2.b)
- Construction suivant norme EN 14525
- Brides suivant la norme EN 1092-2 PN10-16 et ISO 7005-2
- Attestation de conformité sanitaire **A.C.S. N° 18 ACC LY 203 du DN50 au DN315**
- Certification pour l'eau potable Anglaise **WRAS**
- Tests d'étanchéité suivant la norme ISO 5208
- Raccords pour systèmes de canalisations en PE suivant norme NF EN 12842
- Boulonnerie avec revêtement anti corrosion suivant norme NF EN ISO 9227 + NFA05-109
- Revêtements conforme à la directive RoHS 2002/95/CE

PRECONISATIONS : Les avis et conseils, les indications techniques, les propositions, que nous pouvons être amenés à donner ou à faire, n'impliquent de notre part aucune garantie. Il ne nous appartient pas d'apprécier les cahiers des charges ou descriptifs fournis. Il appartient au client de vérifier l'adéquation entre le choix du matériel et les conditions réelles d'utilisation.

ADAPTATEUR A BRIDE VERROUILLE POUR TUBES PVC/PE AVEC TALON D'APPUI

REF.2503

INSTRUCTIONS DE MONTAGE

REGLES GENERALES :

- Bien vérifier l'adéquation entre les raccords et les conditions de service réelles (nature du fluide, pression, température).

INSTRUCTIONS DE MONTAGE :

- Vérifier que le diamètre extérieur du tube correspond au diamètre admissible par le raccord.
- Avant l'assemblage, bien vérifier la propreté du tube et du raccord.
- Couper le tube perpendiculairement à l'axe de la tuyauterie avec un outil approprié (ne pas couper le tube en biseau).
- Eliminer les éventuelles bavures.
- Les tuyauteries doivent être parfaitement alignées et leur supportage suffisamment dimensionné afin que les raccords ne supportent aucune contrainte extérieure.
- Caler provisoirement les tronçons de tuyauterie qui n'ont pas encore leurs supports définitifs. Ceci pour éviter d'appliquer des contraintes importantes sur les raccords.
- Installer le corps de l'adaptateur sur le tube
- Le serrage de la boulonnerie de raccordement doit être réalisé en croix selon les couples suivants :
 - M12 : 55-65 Nm
 - M14 : 85-95 Nm
 - M16 : 95-120 Nm
- Raccorder le raccord ainsi connecté au tube, à la bride correspondante (robinet, T, etc...) en s'assurant que les DN soient les mêmes.
- Pour les tubes PE au-delà du diamètre 63, monter un insert métallique à l'intérieur du tube pour éviter sa déformation et assurer une bonne étanchéité.
- La déviation angulaire maximum admissible est de $\pm 3^\circ$