

Vanne d'équerre alimentaire 6010

Vanne d'équerre alimentaire à pilotage pneumatique pour l'industrie alimentaire et chimique.

DN 15 à DN 40 PN 16

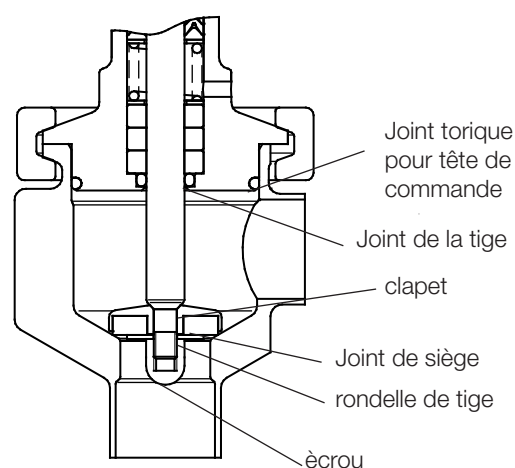
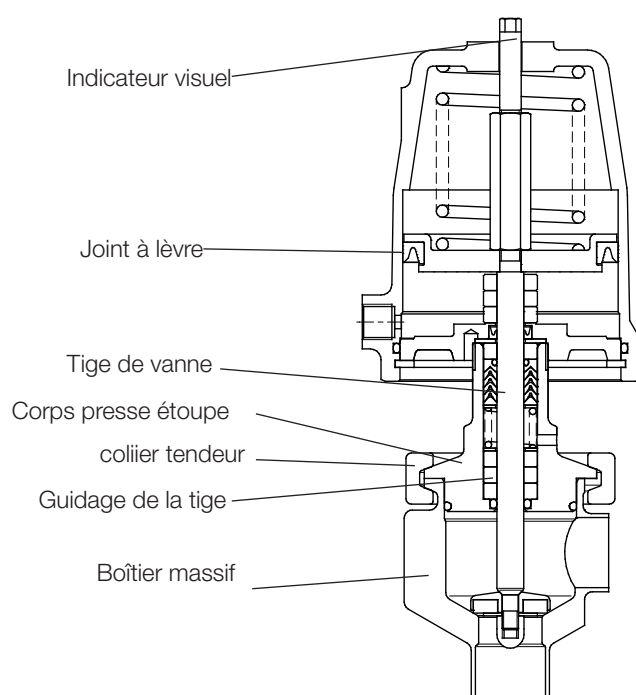
- Forme compacte
- Corps massif sans pores
- Tête de commande orientable
- Plage de température -20°C bis 140°C (optionnel à 200°C)
- Pression de service jusqu'à 16 bar



TÜVRheinland®
TA-Luft zertifiziert

Options

- Contact auxiliaire
 - micro contact auxiliaire
 - inductif
- Electro-vanne de pilotage
- Commande manuelle



**Obturbateur revêtu
d'élastomère**

Vanne d'équerre alimentaire 6010

Caractéristiques Techniques

Matériau du corps	Acier 1.4404	
Diamètres nominaux	DN 15, DN 25, DN 40 (DN20 en pouce)	
Raccordements	Embouts à souder selon DIN 11850 (série 2) Embouts à souder selon ISO Embouts à souder selon pouce Tri-Clamp selon pouce	
Pression nominale	PN 16	
Pression de commande	1,3 - 6 bars	
Joint de siège conique	à obturateur revêtu d'elastomère	
Température du fluide	-20 °C à +140 °C (optionnel à +200°C)	
Température ambiante	-20 °C à +80 °C	
Qualité de surface	intérieure	tourné à haute précision, Ra < 0,8 µm poli Ra < 0,6 µm

Pression de Service

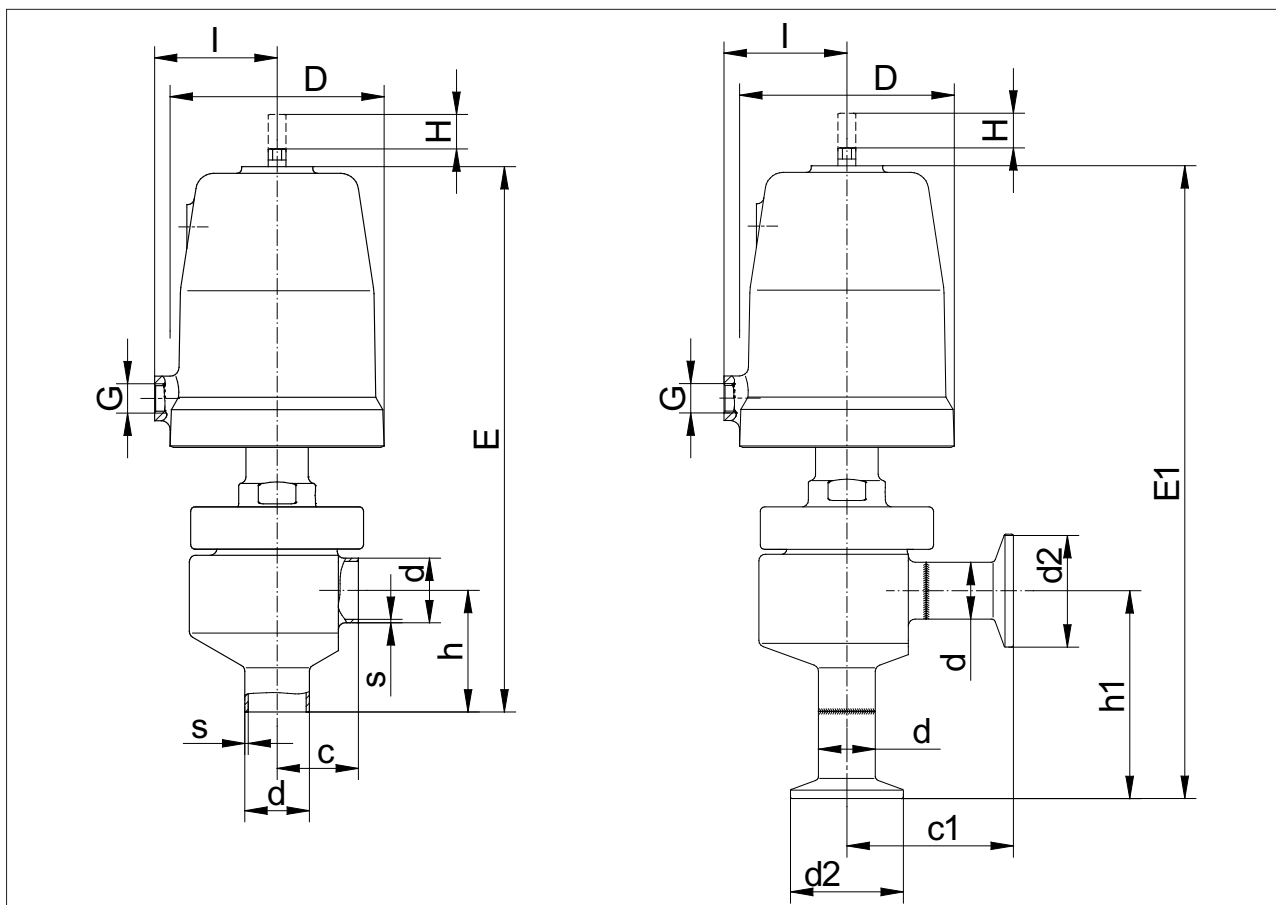
normalement fermée, fermée contre le sens du fluide

Diamètre nominal	max. Pression de service acier inox bar	Pression de Pilotage bar	Piston mm	Ressort
DN15	8	3,5 - 10	50	1
DN15	15	4,5 - 10	50	2
DN15	16	3,5 - 10	80	1
DN20	8	3,5 - 10	50	1
DN20	16	4,5 - 10	50	2
DN20	16	3,5 - 10	80	1
DN25	14	3,5 - 10	80	1
DN25	16	4,4 - 10	80	2
DN25	12	1,3 - 10	125	1
DN25	16	2,2 - 10	125	2
DN40	5	3,5 - 10	80	1
DN40	8	4,4 - 10	80	2
DN40	12	5,6 - 10	80	3
DN40	4	1,3 - 10	125	1
DN40	11	2,2 - 10	125	2
DN40	16	3,1 - 10	125	3

Standard

Vanne d'équerre alimentaire 6010

Dimensions et Poids



DN	Piston Ø	D	G	DIN DIN 11850				ISO DIN 2463				Pouce				I	H course	E	Valeurs Kvs	Poids (~kg)
				d	s	h	c	d	s	h	c	d	s	h	c					
15	50	62	1/8"	19	1,5	42	27,5	21,3	1,6	41	27,5	12,7	1,65	42	27,5	34,5	12	189	5,5	2,0
15	80	96	1/4"	19	1,5	42	27,5	21,3	1,6	41	27,5	12,7	1,65	42	27,5	55	16	228	5,5	3,5
20	50	92	1/8"	-	-	-	-	-	-	-	-	19,05	1,65	42	27,5	34,5	12	189	5,5	2,0
20	80	96	1/4"	-	-	-	-	-	-	-	-	19,05	1,65	42	27,5	55	16	228	5,5	3,5
25	80	96	1/4"	29	1,5	54,5	35,5	33,7	2	52	35,5	25,4	1,65	54	35,5	55	16	245	18,5	4,0
25	125	146	1/4"	29	1,5	54,5	35,5	33,7	2	52	35,5	25,4	1,65	54	35,5	80	16	269	18,5	6,7
40	80	96	1/4"	41	1,5	62,5	48	48,3	2	59	48	38,1	1,65	62,5	48	55	16	259	38	5,3
40	125	146	1/4"	41	1,5	62,5	48	48,3	2	59	48	38,1	1,65	62,5	48	80	16	283	38	8,0

DN	Piston Ø	D	G	Tri-Clamp selon				E1	H course	I
				d	d2	c1	h1			
15	50	62	1/8"	12,7	25	56	70,5	217	12	34,5
15	80	96	1/4"	12,7	25	56	70,5	256	16	55
20	50	62	1/8"	19,05	25	56	70,5	217	12	34,5
20	80	96	1/4"	19,05	25	56	70,5	256	16	55
25	80	96	1/4"	25,4	50,5	74,5	93	284	16	55
25	125	146	1/4"	25,4	50,5	74,5	93	308	16	80
40	80	96	1/4"	38,1	50,5	87	101,5	298	16	55
40	125	146	1/4"	38,1	50,5	87	101,5	322	16	80

Dimensions en mm