



GRUPE  
ROBIVAL  
**Robival**

ROBINETTERIE INDUSTRIELLE  
ET INSTRUMENTATION



**PVC**  
ROBINETTERIE

VALENCE (26) Tél : 04 75 82 07 07 / [courrier@robival.fr](mailto:courrier@robival.fr)  
VENISSIEUX (69) Tél : 04 72 39 29 70 / [lyon@robival.fr](mailto:lyon@robival.fr)  
CRISSEY (71) Tél : 03 85 48 64 63 / [chalon@robival.fr](mailto:chalon@robival.fr)



TALAUDIERE (42) Tél : 04 77 93 57 23 / [technic@larobinetique.fr](mailto:technic@larobinetique.fr)  
CEBAZAT (63) Tél : 04 73 84 74 34 / [auvergne@larobinetique.fr](mailto:auvergne@larobinetique.fr)



GROUPE  
ROBIVAL  
**Robival**

ROBINETTERIE INDUSTRIELLE  
ET INSTRUMENTATION

## ROBINETTERIE MANUELLE PVC PRESSION LA PERFORMANCE DANS LE DÉTAIL

FIP propose une vaste gamme de robinetterie manuelle caractérisée par un souci perpétuel d'amélioration de l'ergonomie et des performances.

### VKD / VKR



*Robinets à boisseau sphérique 2 voies et 3 voies.*

- Système exclusif de verrouillage des écrous Dual-Block.
- Démontable en charge.
- Siège PTFE avec rappel de compression.
- Interface axe - boisseau à double rainure.
- Outil de maintenance intégré à la poignée.
- Version de réglage proportionnel à l'ouverture VKR.
- Embout taraudé laiton ou inox permettant la transition plastique/métal.



### TKD



### FK



*Vanne à papillon.*

- Corps PP chargé fibre de verre.
- Vanne à papillon centrique bidirectionnelle.
- Trous oblongs pour couvrir tous les standards internationaux.
- Inserts en ABS pour un auto-centrage des boulons.
- Tige inox avec paliers PTFE.
- Commande par poignée cadénassable ou volant.

### DK



*Vanne à membrane.*

- Volant waterproof ergonomique, verrouillable et cadénassable. Réglage fin (plus de 300 positions).
- Profil CDSA améliorant la durée de vie de la membrane et la performance hydraulique et réduisant l'effort de manoeuvre.
- Profil hydrodynamique optimisé (pertes de charge réduites, linéarité du réglage).

### VXE



*Robinet à boisseau sphérique compact.*

- Poignée multi-fonction Easyfit : Serrage optimal des écrous latéraux et Personnalisation du robinet.
- Double étanchéité sur l'axe.
- Embout taraudé laiton permettant la transition plastique/métal.

### SXE / SSE



*Clapet de retenue à boule*

- Écoulement hydraulique optimisé.
- Démontable en charge.
- Version à ressort pour une contre-pression minimale de seulement 0,02 bar.

La gamme VKD à partir du d 75 mm et l'intégralité des gammes FK, DK, VXE, SXE et SSE sont compatibles avec le marquage personnalisé Easyfit Labelling System.

Toute la robinetterie manuelle FIP jusqu'au diamètre d 160 mm peut être proposée "Silicone free" et "Lubricants free" (pour la robinetterie à boisseau sphérique) depuis la mise en place d'une salle blanche interne classifiée ISO 5 (class100) selon ISO 14644-1.



### CARACTÉRISTIQUES PRINCIPALES

#### VKD / VKR / TKD

- d 16 à 110 mm.  
(63 mm maxi pour VKR et TKD).
- PN 16 bar.
- Fixation suivant standard ISO.
- Sièges PTFE, joints en EPDM ou FPM.
- Raccordement par collets Union à coller ou à visser ou à brides.

#### FK

- d 50 à 400 mm.
- PN 16 à PN 6 suivant diamètre.
- Fixation suivant standard EN/ISO/DIN et ANSI.
- Manchette en EPDM ou FPM, corps en PP chargé fibre de verre.

#### DK

- d 20 à 75 mm.
- PN 10.
- Membrane en EPDM, PTFE ou FPM.
- VM d90 à 110 mm.

#### VXE Easyfit

- d 16 à 110 mm.
- PN 16.
- Corps EN1452 série "court" jusqu'au d 63 mm (compatible VX).
- Siège PTFE et joints EPDM.

#### SXE / SSE

- d 16 à 110 mm.
- PN 16.
- Joints EPDM ou FPM.
- SSE avec ressort en inox 316L, Hastelloy (d16 à 63 mm) ou Inox 316 revêtu PTFE (d40 à 110 mm).





## ROBINETTERIE MANUELLE PROCESS

### VKDIV



Robinet à tournant sphérique.  
Avec embouts femelles à coller. Siège PTFE.

d	DN	Code EPDM	PN
16	10	VKDIV16EPM	16
20	15	VKDIV20EPM	16
25	20	VKDIV25EPM	16
32	25	VKDIV32EPM	16
40	32	VKDIV40EPM	16
50	40	VKDIV50EPM	16
63	50	VKDIV63EPM	16

d	DN	Code FPM	PN
16	10	VKDIV16FPM	16
20	15	VKDIV20FPM	16
25	20	VKDIV25FPM	16
32	25	VKDIV32FPM	16
40	32	VKDIV40FPM	16
50	40	VKDIV50FPM	16
63	50	VKDIV63FPM	16

### VKDIV



Robinet à tournant sphérique.  
Avec embouts femelles à coller. Siège PTFE.

d	DN	Code EPDM	PN
75	65	VKDIV75EPM	16
90	80	VKDIV90EPM	16
110	100	VKDIV110EPM	16

d	DN	Code FPM	PN
75	65	VKDIV75FPM	16
90	80	VKDIV90FPM	16
110	100	VKDIV110FPM	16



### VKDOV



Robinet à tournant sphérique.  
Avec brides fixes EN/ISO/DIN, GN10/16. Encombrement EN 558-1. Siège PTFE.

d	DN	Code EPDM	PN
20	15	VKDOV20EPM	16
25	20	VKDOV25EPM	16
32	25	VKDOV32EPM	16
40	32	VKDOV40EPM	16
50	40	VKDOV50EPM	16
63	50	VKDOV63EPM	16

d	DN	Code FPM	PN
20	15	VKDOV20FPM	16
25	20	VKDOV25FPM	16
32	25	VKDOV32FPM	16
40	32	VKDOV40FPM	16
50	40	VKDOV50FPM	16
63	50	VKDOV63FPM	16



Perçage ANSI 150, nous consulter.

### VKDOV



Robinet à tournant sphérique.  
Avec brides fixes EN/ISO/DIN, GN10/16. Encombrement EN 558-1. Siège PTFE.

d	DN	Code EPDM	PN
75	65	VKDOV75EPM	16
90	80	VKDOV90EPM	16
110	100	VKDOV110EPM	16

d	DN	Code FPM	PN
75	65	VKDOV75FPM	16
90	80	VKDOV90FPM	16
110	100	VKDOV110FPM	16

Perçage ANSI 150, nous consulter.





## ROBINETTERIE MANUELLE PROCESS

### VKDDV



Robinet à tournant sphérique.  
Avec embouts mâles courts à coller. Siège PTFE.

d	DN	Code EPDM	PN
16	10	VKDDV16EPM	16
20	15	VKDDV20EPM	16
25	20	VKDDV25EPM	16
32	25	VKDDV32EPM	16
40	32	VKDDV40EPM	16
50	40	VKDDV50EPM	16
63	50	VKDDV63EPM	16

d	DN	Code FPM	PN
16	10	VKDDV16FPM	16
20	15	VKDDV20FPM	16
25	20	VKDDV25FPM	16
32	25	VKDDV32FPM	16
40	32	VKDDV40FPM	16
50	40	VKDDV50FPM	16
63	50	VKDDV63FPM	16

Avec embouts mâles longs PE 100 SDR 11 à souder bout à bout ou électrosoudable.

### VKDDV



Robinet à tournant sphérique.  
Avec embouts mâles courts à coller. Siège PTFE.

d	DN	Code EPDM	PN
75	65	VKDDV75EPM	16
90	80	VKDDV90EPM	16
110	100	VKDDV110EPM	16

d	DN	Code FPM	PN
75	65	VKDDV75FPM	16
90	80	VKDDV90FPM	16
110	100	VKDDV110FPM	16

Avec embouts mâles longs PE 100 SDR 11 à souder bout à bout ou électrosoudable.



### VKDFV



Robinet à tournant sphérique.  
Avec embouts femelles taraudés pas du gaz cylindrique. Siège PTFE.

Rp	DN	Code EPDM	PN
3/8	10	VKDFV3/8EPM	16
1/2	15	VKDFV1/2EPM	16
3/4	20	VKDFV3/4EPM	16
1	25	VKDFV1EPM	16
1 1/4	32	VKDFV1 1/4EPM	16
1 1/2	40	VKDFV1 1/2EPM	16
2	50	VKDFV2EPM	16

Rp	DN	Code FPM	PN
3/8	10	VKDFV3/8FPM	16
1/2	15	VKDFV1/2FPM	16
3/4	20	VKDFV3/4FPM	16
1	25	VKDFV1FPM	16
1 1/4	32	VKDFV1 1/4FPM	16
1 1/2	40	VKDFV1 1/2FPM	16
2	50	VKDFV2FPM	16

avec poignée cadenassable, en option.

### VKDFV



Robinet à tournant sphérique.  
Avec embouts femelles taraudés pas du gaz cylindrique. Siège PTFE.

Rp	DN	Code EPDM	PN
2 1/2	65	VKDFV2 1/2EPM	16
3	80	VKDFV3EPM	16
4	100	VKDFV4EPM	16

Rp	DN	Code FPM	PN
2 1/2	65	VKDFV2 1/2FPM	16
3	80	VKDFV3FPM	16
4	100	VKDFV4FPM	16





## ROBINETTERIE MANUELLE PROCESS

### VKDIFOV



Robinet à tournant sphérique.

Avec un embout laiton femelle taraudé pas du gaz cylindrique et un embout femelle à coller. Siège PTFE.

Rp	d	DN	Code EPDM	PN
1/2	20	15	VKDIFOV20EPM	16
3/4	25	20	VKDIFOV25EPM	16
1	32	25	VKDIFOV32EPM	16
1 1/4	40	32	VKDIFOV40EPM	16
1 1/2	50	40	VKDIFOV50EPM	16
2	63	50	VKDIFOV63EPM	16

Robinetterie de transition métal - plastique.

### VKDIFXV



Robinet à tournant sphérique.

Avec un embout inox 316L femelle taraudé pas du gaz cylindrique et un embout femelle à coller. Siège PTFE.

Rp	d	DN	Code EPDM	PN	Rp	d	DN	Code FPM	PN
1/2	20	15	VKDIFXV20EPM	16	1/2	20	15	VKDIFXV20FPM	16
3/4	25	20	VKDIFXV25EPM	16	3/4	25	20	VKDIFXV25FPM	16
1	32	25	VKDIFXV32EPM	16	1	32	25	VKDIFXV32FPM	16
1 1/4	40	32	VKDIFXV40EPM	16	1 1/4	40	32	VKDIFXV40FPM	16
1 1/2	50	40	VKDIFXV50EPM	16	1 1/2	50	40	VKDIFXV50FPM	16
2	63	50	VKDIFXV63EPM	16	2	63	50	VKDIFXV63FPM	16

Robinetterie de transition métal - plastique.





## ROBINETTERIE MANUELLE PROCESS

### VKRIV



Robinet de réglage à tournant sphérique profilé.

Avec embouts femelles à coller. Siège PTFE.

Débit proportionnel à l'ouverture. Réglage sur 90°.

d	DN	Code EPDM	PN
16	10	VKRIV16EPM	16
20	15	VKRIV20EPM	16
25	20	VKRIV25EPM	16
32	25	VKRIV32EPM	16
40	32	VKRIV40EPM	16
50	40	VKRIV50EPM	16
63	50	VKRIV63EPM	16

d	DN	Code FPM	PN
16	10	VKRIV16FPM	16
20	15	VKRIV20FPM	16
25	20	VKRIV25FPM	16
32	25	VKRIV32FPM	16
40	32	VKRIV40FPM	16
50	40	VKRIV50FPM	16
63	50	VKRIV63FPM	16

### VKROV



Robinet de réglage à tournant sphérique profilé.

Avec brides fixes EN/ISO/DIN. GN10/16. Encombrement EN 558-1. Siège PTFE.

Débit proportionnel à l'ouverture. Réglage sur 90°.

d	DN	Code EPDM	PN
20	15	VKROV20EPM	16
25	20	VKROV25EPM	16
32	25	VKROV32EPM	16
40	32	VKROV40EPM	16
50	40	VKROV50EPM	16
63	50	VKROV63EPM	16

d	DN	Code FPM	PN
20	15	VKROV20FPM	16
25	20	VKROV25FPM	16
32	25	VKROV32FPM	16
40	32	VKROV40FPM	16
50	40	VKROV50FPM	16
63	50	VKROV63FPM	16

Perçage ANSI 150, nous consulter





## ROBINETTERIE MANUELLE PROCESS

### TKDIV-L



Robinet à tournant sphérique 3 voies. Boisseau percé en L.  
Avec embouts femelles à coller. Siège PTFE.

d	DN	Code EPDM	PN	d	DN	Code FPM	PN
16	10	TKDIVL16	16	16	10	TKDIVL16FPM	16
20	15	TKDIVL20	16	20	15	TKDIVL20FPM	16
25	20	TKDIVL25	16	25	20	TKDIVL25FPM	16
32	25	TKDIVL32	16	32	25	TKDIVL32FPM	16
40	32	TKDIVL40	16	40	32	TKDIVL40FPM	16
50	40	TKDIVL50	16	50	40	TKDIVL50FPM	16
63	50	TKDIVL63	16	63	50	TKDIVL63FPM	16

### TKDIV-T



Robinet à tournant sphérique 3 voies. Boisseau percé en T.  
Avec embouts femelles à coller. Siège PTFE.

d	DN	Code EPDM	PN	d	DN	Code FPM	PN
16	10	TKDIVT16	16	16	10	TKDIVT16FPM	16
20	15	TKDIVT20	16	20	15	TKDIVT20FPM	16
25	20	TKDIVT25	16	25	20	TKDIVT25FPM	16
32	25	TKDIVT32	16	32	25	TKDIVT32FPM	16
40	32	TKDIVT40	16	40	32	TKDIVT40FPM	16
50	40	TKDIVT50	16	50	40	TKDIVT50FPM	16
63	50	TKDIVT63	16	63	50	TKDIVT63FPM	16

### TKDFV-L



Robinet à tournant sphérique 3 voies. Boisseau percé en L.  
Avec embouts femelles taraudés pas du gaz cylindrique. Siège PTFE.

Rp	DN	Code EPDM	PN	Rp	DN	Code FPM	PN
3/8	10	TKDFVL3/8	16	3/8	10	TKDFVL3/8FPM	16
1/2	15	TKDFVL1/2	16	1/2	15	TKDFVL1/2FPM	16
3/4	20	TKDFVL3/4	16	3/4	20	TKDFVL3/4FPM	16
1	25	TKDFVL1	16	1	25	TKDFVL1FPM	16
1 1/4	32	TKDFVL1 1/4	16	1 1/4	32	TKDFVL1 1/4FPM	16
1 1/2	40	TKDFVL1 1/2	16	1 1/2	40	TKDFVL1 1/2FPM	16
2	50	TKDFVL2	16	2	50	TKDFVL2FPM	16

### TKDFV-T



Robinet à tournant sphérique 3 voies. Boisseau percé en T.  
Avec embouts femelles taraudés pas du gaz cylindrique. Siège PTFE.

Rp	DN	Code EPDM	PN	Rp	DN	Code FPM	PN
3/8	10	TKDFVT3/8	16	3/8	10	TKDFVT3/8FPM	16
1/2	15	TKDFVT1/2	16	1/2	15	TKDFVT1/2FPM	16
3/4	20	TKDFVT3/4	16	3/4	20	TKDFVT3/4FPM	16
1	25	TKDFVT1	16	1	25	TKDFVT1FPM	16
1 1/4	32	TKDFVT1 1/4	16	1 1/4	32	TKDFVT1 1/4FPM	16
1 1/2	40	TKDFVT1 1/2	16	1 1/2	40	TKDFVT1 1/2FPM	16
2	50	TKDFVT2	16	2	50	TKDFVT2FPM	16



## ACCESSOIRES ROBINETTERIE PROCESS

### PSKD



Extension de commande en PVC. Pour VKD et TKD.  
Tube PVC non inclus.

d	DN	Code	Diam. tube
16-20	10-15	2KTPSKDEF	25
25	20	2KTPSKDGG	25
32	25	2KTPSKDHH	25
40	32	2KTPSKDII	32
50	40	2KTPSKDJJ	32
63	50	2KTPSKDLL	32



Rehausse en inox pour VKD 75-110 possible,  
nous consulter.

### SHKD



Kit de blocage de la poignée. Pour VKD et TKD. Cadenassage possible.  
Cadenas non inclus.

d	DN	Code	Diam.Cadenas
16-20	10-15	2KTSHKDEF	3,5
25-32	20-25	2KTSHKDGH	4
40-50	32-40	2KTSHKDIJ	5
63	50	2KTSHKDLL	6

Ressort du kit de blocage en inox 304.

### PMKD



Platine de fixation avec 2 inserts laiton et 2 vis en inox 304, pour VKD et VKR.

d	DN	Code
16-32	10-25	2KTPMKD01

d	DN	Code
40-63	32-50	2KTPMKD02

Platine de fixation sans insert. Pour VKD et VKR.

d	DN	Code
16-32	10-25	1BAS011M

d	DN	Code
40-63	32-50	1BAS012M

Inserts (2 inserts nécessaires par robinet). Pour VKD et VKR.

d	DN	Code	Visserie
Laiton			
16-32	10-25	SINSM04O	M4x6
40-63	32-50	SINSM06O	M6x10

d	DN	Code	Visserie
Inox			
16-32	10-25	SINSM04X	M4x6
40-63	32-50	SINSM06X	M6x10





## ACCESSOIRES ROBINETTERIE PROCESS

### EASYTORQUE

Kit-Easytorque.

Mallette avec clef dynamométrique et inserts pour supports de siège (VKD, VKR, TKD, VXE, SXE et SSE) et écrous union (VXE, SXE et SSE).



d	DN	Code
16-63	10-50	KET01

### 2KTPQC

Kit de montage pour actionneur pour VKD, VKR et TKD.  
Platine en PP chargé FV.

#### POUR ACTIONNEUR PNEUMATIQUE

d	DN	Code	ISO	Carré
16-20	10-15	2KTPQCPEF	F03-04*	11
25	20	2KTPQCPGG	F03-05*	11
25	20	2KTPQCPGGF04	F04	11
32	25	2KTPQCPHH	F03-05*	11
32	25	2KTPQCPHHF04	F04	11
40	32	2KTPQCPII	F05-07*	14
50	40	2KTPQCPJJ	F05-07*	14
63	50	2KTPQCPLL	F05-07*	14

#### POUR ACTIONNEUR ELECTRIQUE

d	DN	Code	ISO	Etoile/Carré
16/20/10-15		2KTPQCEEF	F03-04	E14
25	20	2KTPQCEGG	F03-05	E14
25	20	2KTPQCEGGF04	F04	E14
32	25	2KTPQCEHH	F03-05	E14
32	25	2KTPQCEHHF04	F04	E14
40	32	2KTPQCEII	F05-07	C14
50	40	2KTPQCEJJ	F05-07	C14
63	50	2KTPQCELL	F05-07	C14

\* pour un boîtier fin de course (MSKD).



Platine en PP chargé FV pour VKD d 75 à 110 et FK d 50 à 225 : Nous consulter.

### MSKD

Boîtier de contacts fin de course pour vannes manuelles VKD et TKD.  
Pour rotation 90° uniquement : non compatible avec certaines applications pour TKD.  
Vendu sans la platine 2KTPQCP à prévoir lors de la commande.



d	DN	Code	ISO	Etoile
ELECTROMECHANIQUE				
16-32	10-25	2KTMSKD1	F03-05	11
40-63	32-50	2KTMSKD2	F03-05	14
INDUCTIF 2 FILS				
16-32	10-25	2KTMSKD1I	F03-05	11
40-63	32-50	2KTMSKD2I	F03-05	14
INDUCTIF TYPE NAMUR*				
16-32	10-25	2KTMSKD1N	F03-05	11
40-63	32-50	2KTMSKD2N	F03-05	14



\* Amplificateur nécessaire.

Pour robinets VKD, d75 à d110 avec boîtier de 2 contacts, nous consulter.

### LTKD

Limiteur de course en POM à 90° ou 180° pour TKD.

d	DN	Code 90°
16-20	10-15	LTKD090020
25-32	20-25	LTKD090032
40-50	32-40	LTKD090050
63	50	LTKD090063

d	DN	Code 180°
16-20	10-15	LTKD180020
25-32	20-25	LTKD180032
40-50	32-40	LTKD180050
63	50	LTKD180063



## ROBINETTERIE MANUELLE PROCESS

### FKOV



Vanne à papillon. Corps en PP-GR.  
Commande manuelle à levier verrouillable et cadenassable. Papillon en PVC.  
Perçage suivant EN/ISO/DIN/ANSI 150.  
Manchette EPDM ou FPM. Axe Inox.

d	DN	Code EPDM	PN
50	40	FKOV50EPM	16
63	50	FKOV63EPM	16
75	63	FKOV75EPM	10
90	80	FKOV90EPM	10
110	100	FKOV110EPM	10
125*/140	125	FKOV140EPM	10
160	150	FKOV160EPM	10
200*/225	200	FKOV225EPM	10

d	DN	Code FPM	PN
50	40	FKOV50FPM	16
63	50	FKOV63FPM	16
75	65	FKOV75FPM	10
90	80	FKOV90FPM	10
110	100	FKOV110FPM	10
125*/140	125	FKOV140FPM	10
160	150	FKOV160FPM	10
200*/225	200	FKOV225FPM	10

Inserts en ABS pour auto-centrage des boulons, sachet inséré dans chaque carton d'emballage.

### FKOV/CR



Vanne à papillon. Corps en PP-GR.  
Commande manuelle par réducteur. Papillon en PVC.  
Perçage suivant EN/ISO/DIN/ANSI 150, jusqu'au DN200. Au delà, perçage EN/ISO/DIN ou ANSI 150.  
Manchette EPDM ou FPM. Axe Inox.

d	DN	Code EPD	PN
50	40	FKOVCR50EPM	16
63	50	FKOVCR63EPM	16
75	63	FKOVCR75EPM	10
90	80	FKOVCR90EPM	10
110	100	FKOVCR110EPM	10
125*/140	125	FKOVCR140EPM	10
160	150	FKOVCR160EPM	10
200*/225	200	FKOVCR225EPM	10
250/280	250	FKOVCR280EPM	10
315	300	FKOVCR315EPM	8
355	350	FKOVCR355EPM	7
400	400	FKOVCR400EPM	6

d	DN	Code FPM	PN
50	40	FKOVCR50FPM	16
63	50	FKOVCR63FPM	16
75	65	FKOVCR75FPM	10
90	80	FKOVCR90FPM	10
110	100	FKOVCR110FPM	10
125*/140	125	FKOVCR140FPM	10
160	150	FKOVCR160FPM	10
200*/225	200	FKOVCR225FPM	10
250/280	250	FKOVCR280FPM	10
315	300	FKOVCR315FPM	8
355	350	FKOVCR355FPM	7
400	400	FKOVCR400FPM	6

Commande manuelle par réducteur version marine, nous consulter.

\* **N.B. :**

Sur tube PVC d 125, montage avec collets spécifiques CFK125 et brides ODV140.  
Sur tube PVC d 200, montage avec collets spécifiques CFK200 et brides ODV225.  
Pour d'autres matériaux, consulter les dimensions des collets et chanfreins.

### FKOV/LUG



insert Inox 316



Vannes à papillon version LUG.

Du d 75 à 225 mm avec inserts inox taraudés suivant EN/ISO/DIN.

Du d 75 à 315 mm avec inserts inox taraudés suivant ANSI 150.

La canalisation reste démontable en charge quelque soit le sens de passage du fluide.

Inserts moulés à chaud dans le corps.

- Boulonnerie
- Couple et ordre de serrage
- Adaptateur pour montage d'actionneur : nous consulter.
- Boîtier de contacts fin de course pour vannes manuelles FK d50 à 225 : nous consulter.
- Commande manuelle par réducteur avec boîtier de contacts fin de course : Nous consulter.
- Extension de commande en inox pour FK : nous consulter.
- Labelling System pour FK d50 à d225

## ROBINETTERIE MANUELLE PROCESS

### DKUIV



Vanne à membrane.  
Unions avec embouts femelles à coller.

d	DN	Code EPDM	PN
20	15	DKUIV20EPM	10
25	20	DKUIV25EPM	10
32	25	DKUIV32EPM	10
40	32	DKUIV40EPM	10
50	40	DKUIV50EPM	10
63	50	DKUIV63EPM	10

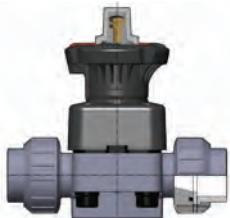
d	DN	Code FPM	PN
20	15	DKUIV20FPM	10
25	20	DKUIV25FPM	10
32	25	DKUIV32FPM	10
40	32	DKUIV40FPM	10
50	40	DKUIV50FPM	10
63	50	DKUIV63FPM	10

d	DN	Code PTFE	PN
20	15	DKUIV20PTFE	10
25	20	DKUIV25PTFE	10
32	25	DKUIV32PTFE	10
40	32	DKUIV40PTFE	10
50	40	DKUIV50PTFE	10
63	50	DKUIV63PTFE	10

Union avec joint torique EPDM sur vanne à membrane EPDM, FPM sur vanne à membrane FPM et sur vanne à membrane PTFE.

Autres embouts (PE100 SDR11, inox taraudé, ....etc), nous consulter.

### DKLUIV



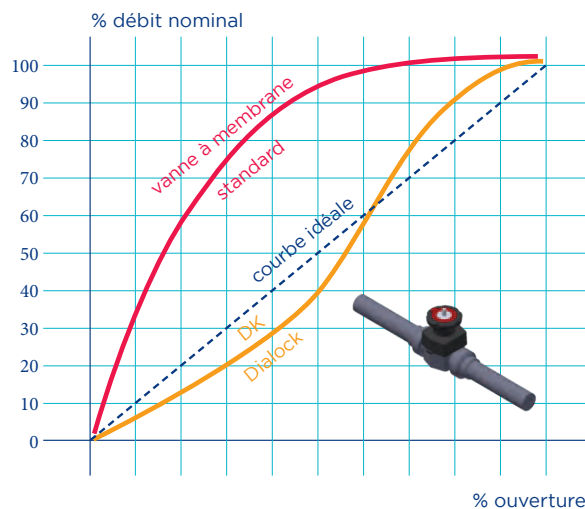
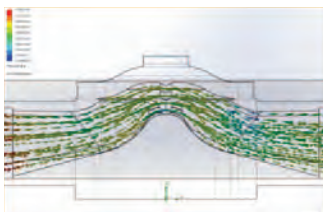
Vanne à membrane avec **limiteur de course intégré dans le volant.**

d 20 DN 15 à d 75 DN 65.

Ce limiteur permet de régler très facilement et précisément les butées "haute et basse".  
Différentes possibilités de raccordement.

Nous consulter.

### DK VANNE À MEMBRANE NOUVELLE GÉNÉRATION



#### CARACTÉRISTIQUES TECHNIQUES

- Perte de charge fortement réduite par rapport aux vannes à membrane standards.
- Un nouveau profil hydraulique dessiné à partir de logiciels de calcul par éléments finis apportant un gain de 20% à 160% selon le diamètre.
- Grâce au nouveau profil, à +/- 5 % près, le débit est strictement proportionnel à l'ouverture.
- 100 % de la plage d'ouverture est une plage de réglage.

## ROBINETTERIE MANUELLE PROCESS

### DKOV/VMOV

Vanne à membrane.  
Avec brides libres EN/ISO/DIN. GN10/16. Encombrement EN558-1.

F - 502



d	DN	Code EPDM	PN
20	15	DKOV20EPM	10
25	20	DKOV25EPM	10
32	25	DKOV32EPM	10
40	32	DKOV40EPM	10
50	40	DKOV50EPM	10
63	50	DKOV63EPM	10
75	65	DKOV75EPM	10

d	DN	Code FPM	PN
20	15	DKOV20FPM	10
25	20	DKOV25FPM	10
32	25	DKOV32FPM	10
40	32	DKOV40FPM	10
50	40	DKOV50FPM	10
63	50	DKOV63FPM	10
75	65	DKOV75FPM	10

d	DN	Code PTFE	PN
20	15	DKOV20PTFE	10
25	20	DKOV25PTFE	10
32	25	DKOV32PTFE	10
40	32	DKOV40PTFE	10
50	40	DKOV50PTFE	10
63	50	DKOV63PTFE	10
75	65	DKOV75PTFE	10

90	80	VMOV90EPM	10
110	100	VMOV110EPM	10

90	80	VMOV90FPM	10
110	100	VMOV110FPM	10

90	80	VMOV90PTFE	6
110	100	VMOV110PTFE	6

Brides ANSI 150, nous consulter.



### DKDV/VMDV

Vanne à membrane.  
Avec embouts mâles à coller.



d	DN	Code EPDM	PN
20	15	DKDV20EPM	10
25	20	DKDV25EPM	10
32	25	DKDV32EPM	10
40	32	DKDV40EPM	10
50	40	DKDV50EPM	10
63	50	DKDV63EPM	10
75	65	DKDV75EPM	10

d	DN	Code FPM	PN
20	15	DKDV20FPM	10
25	20	DKDV25FPM	10
32	25	DKDV32FPM	10
40	32	DKDV40FPM	10
50	40	DKDV50FPM	10
63	50	DKDV63FPM	10
75	65	DKDV75FPM	10

d	DN	Code PTFE	PN
20	15	DKDV20PTFE	10
25	20	DKDV25PTFE	10
32	25	DKDV32PTFE	10
40	32	DKDV40PTFE	10
50	40	DKDV50PTFE	10
63	50	DKDV63PTFE	10
75	65	DKDV75PTFE	10

90	80	VMDV90EPM	10
110	100	VMDV110EPM	10

90	80	VMDV90FPM	10
110	100	VMDV110FPM	10

90	80	VMDV90PTFE	6
110	100	VMDV110PTFE	6



### DKUFV

Vanne à membrane.  
Unions avec embouts femelles taraudés pas du gaz cylindrique.



Rp	DN	Code EPDM	PN
1/2	15	DKUFV1/2EPM	10
3/4	20	DKUFV3/4EPM	10
1	25	DKUFV1EPM	10
11/4	32	DKUFV11/4EPM	10
11/2	40	DKUFV11/2EPM	10
2	50	DKUFV2EPM	10

Rp	DN	Code FPM	PN
1/2	15	DKUFV1/2FPM	10
3/4	20	DKUFV3/4FPM	10
1	25	DKUFV1FPM	10
11/4	32	DKUFV11/4FPM	10
11/2	40	DKUFV11/2FPM	10
2	50	DKUFV2FPM	10

Rp	DN	Code PTFE	PN
1/2	15	DKUFV1/2PTFE	10
3/4	20	DKUFV3/4PTFE	10
1	25	DKUFV1PTFE	10
11/4	32	DKUFV11/4PTFE	10
11/2	40	DKUFV11/2PTFE	10
2	50	DKUFV2PTFE	10

Autres embouts (PE100 SDR11, Inox taraudé, ...), nous consulter.

Version avec limiteur de course intégré dans le volant, nous consulter.  
Vanne cadenassable



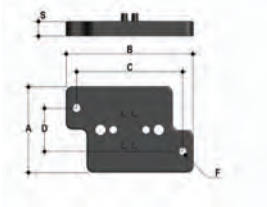


## ACCESSOIRES VANNES À MEMBRANE

### PMDK

Platine de fixation pour vannes à membrane DK avec 2 vis inox fournies.

d	DN	F	S	Code
<b>20/40</b>	<b>15/32</b>	5,5	11	KITPMDK1
<b>50/75</b>	<b>40/65</b>	6,5	11	KITPMDK2



Système de cadenassage. Taille de l'orifice (cadenas non fournis).

<b>D</b>	20	25	32	40	50	63	75
<b>MM</b>	4.2	4.2	4.2	4.2	6.5	6.5	6.5

## ROBINETTERIE MANUELLE PROCESS

### CMUIV



Micro-vanne à membrane.  
Unions avec embouts femelles à coller.

d	DN	Code EPDM	PN
20	15	CMUIV20EPM	6

d	DN	Code FPM	PN
20	15	CMUIV20FPM	6

d	DN	Code PTFE	PN
20	15	CMUIV20PTFE	6

Unions avec embouts femelles taraudés pas du gaz cylindrique (Ref. CMUFV), nous consulter  
Union avec joint torique EPDM sur vanne à membrane EPDM, FPM sur vanne à membrane FPM  
et sur vanne à membrane PTFE.

### CMDV



Micro-vanne à membrane.  
Avec embouts mâles à coller.

d	DN	Code EPDM	PN
20	15	CMDV20EPM	6

d	DN	Code FPM	PN
20	15	CMDV20FPM	6

d	DN	Code PTFE	PN
20	15	CMDV20PTFE	6

### CMIV



Micro-vanne à membrane.  
Raccordements femelles à coller.

d	DN	Code EPDM	PN
16	12	CMIV16EPM	6
20	15	CMIV20EPM	6

d	DN	Code FPM	PN
16	12	CMIV16FPM	6
20	15	CMIV20FPM	6

d	DN	Code PTFE	PN
16	12	CMIV16PTFE	6
20	15	CMIV20PTFE	6

### CMFV



Micro-vanne à membrane.  
Raccordements femelles taraudés, pas du gaz cylindrique.

Rp	DN	Code EPDM	PN
3/8	12	CMFV3/8EPM	6

Rp	DN	Code FPM	PN
3/8	12	CMFV3/8FPM	6

Rp	DN	Code PTFE	PN
3/8	12	CMFV3/8PTFE	6

## ROBINETTERIE MANUELLE PROCESS

### VMHV



Micro-valve à membrane.  
Raccordements femelles à coller.

d	DN	Code EPDM	PN
12	8	VMHV12EPM	10

### VMRV



Micro-valve à membrane.  
Raccordements femelles taraudés pas du gaz cylindrique.

Rp	DN	Code EPDM	PN
1/4	8	VMRV1/4EPM	10

### RMFV



Micro-valve à membrane.  
Avec embouts filetés pas du gaz cylindrique.

G	DN	Code EPDM	PN
1/2	15	RMFV1/2EPM	4

### RMDV



Micro-valve à membrane.  
Avec embouts filetés pas du gaz cylindrique et embout cannelé.

Gxd	DN	Code EPDM	PN
1/2x20	15	RMDV20EPM	4



## ROBINETTERIE MANUELLE SERVICE

### VXEIV



Robinet à tournant sphérique.

Unions avec embouts femelles à coller. Joints EPDM. Siège PTFE.

d	DN	Code EPDM	PN
16	10	VXEIV16	16
20	15	VXEIV20	16
25	20	VXEIV25	16
32	25	VXEIV32	16

d	DN	Code EPDM	PN
40	32	VXEIV40	16
50	40	VXEIV50	16
63	50	VXEIV63	16

Embouts longs PE 100 SDR 11, nous consulter.



### VXEIV



Robinet à tournant sphérique.

Unions avec embouts femelles à coller. Joints EPDM. Siège PTFE.

d	DN	Code EPDM	PN
75	65	VXEIV75	16
90	80	VXEIV90	16

d	DN	Code EPDM	PN
110	100	VXEIV110	16

Embouts longs PE 100 SDR 11, nous consulter.

Accessoires

### VXEFV



Robinet à tournant sphérique.

Unions avec embouts femelles taraudés, pas du gaz cylindrique. Joints EPDM. Siège PTFE.

Rp	DN	Code EPDM	PN
3/8	10	VXEFV3/8	16
1/2	15	VXEFV1/2	16
3/4	20	VXEFV3/4	16
1	25	VXEFV1	16

Rp	DN	Code EPDM	PN
1 1/4	32	VXEFV1 1/4	16
1 1/2	40	VXEFV1 1/2	16
2	50	VXEFV2	16

### VXEFV



Robinet à tournant sphérique.

Unions avec embouts femelles taraudés, pas du gaz cylindrique. Joints EPDM. Siège PTFE.

Rp	DN	Code EPDM	PN
2 1/2	65	VXEFV2 1/2	16
3	80	VXEFV3	16

Rp	DN	Code EPDM	PN
4	100	VXEFV4	16

Accessoires



## ROBINETTERIE MANUELLE SERVICE

### VXEIFOV



Robinet à tournant sphérique.

Unions avec 1 embout Laiton femelle taraudé, pas du gaz cylindrique et 1 embout femelle à coller.

Joint EPDM. Siège PTFE.

Rp	d	DN	Code EPDM	PN	Rp	d	DN	Code EPDM	PN
1/2	20	15	VXEIFOV20	16	1 1/4	40	32	VXEIFOV40	16
3/4	25	20	VXEIFOV25	16	1 1/2	50	40	VXEIFOV50	16
1	32	25	VXEIFOV32	16	2	63	50	VXEIFOV63	16



Robinetterie de transition, plastique/métal.  
Mixage des embouts de liaison, nous consulter.

### FXOV



Vanne à papillon. Corps en PVC.

Commande manuelle à levier cadenasable. Papillon en PVC.

Manchette EPDM bénéficiant d'une ACS.

Du d 75 DN 65 à d 160 DN 150.

Nous consulter.



### VVUIV



Vanne à siège incliné. Etanchéité EPDM/PE.

Unions avec embouts femelles à coller. A brides, nous consulter.

d	DN	Code	PN	d	DN	Code	PN
16	10	VVUIV16	16	40	32	VVUIV40	10
20	15	VVUIV20	16	50	40	VVUIV50	10
25	20	VVUIV25	16	63	50	VVUIV63	10
32	25	VVUIV32	16				

### VVDV



Vanne à siège incliné. Etanchéité EPDM/PE.

Avec embouts mâles à coller. A brides, nous consulter.

d	DN	Code	PN	d	DN	Code	PN
16	10	VVDV16	16	40	32	VVDV40	10
20	15	VVDV20	16	50	40	VVDV50	10
25	20	VVDV25	16	63	50	VVDV63	10
32	25	VVDV32	16				

### PVSF



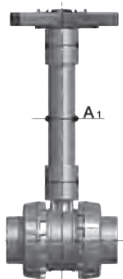
Robinet d'arrêt à boisseau cylindrique.

Mâle/femelle 1/4". POM (résine de polyacétal).

G	DN	Code	PN
1/4	6	PVSF022200	10

## ACCESSOIRES ROBINETTERIE MANUELLE SERVICE

### PSE



Extension de manoeuvre pour VXE.

Pour VXE d75 à 110 mm. Raccords femelles à coller (Tube PVC non fourni).

d	DN	Code	d tube	d	DN	Code	d tube
75-90	65-80	PSE090	63	110	100	PSE110	63

### LSE



Easyfit Labelling System.

Système d'édition d'étiquettes pré-découpées sur feuilles A4 et logiciel d'édition et d'impression à télécharger. Pour VKD d>63, VXE, SXE/SSE et FK/FXE.

Code	VKD	Compatibilité			Nb de feuilles	Nb d'étiquettes
		VXE	SXE/SSE	FK/FXE		
LSE020	-	d16 et d20	d32	-	10	500
LSE025	-	d25	d40	-	10	500
LSE032	-	d32	d50 et d63	-	10	500
LSE040	d75 à d110	d40 et d75 à d110	d75 à d110	d50 à d225	10	500
LSE050	-	d50	-	-	10	400
LSE063	-	d63	-	-	10	400

Impression d'étiquettes LS par nos soins, nous consulter.

### PQE

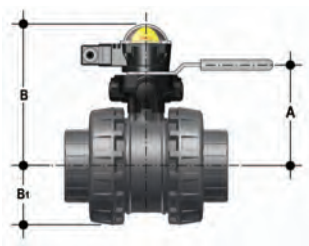


Platine Power Quick Easyfit.

Kit de montage en PP chargé fibre de verre pour boîtier fin de course et actionneur pour VXE, diam .75 à 110.

Nous consulter.

### MSE



Boîtier de contacts fin de course.

pour vannes manuelles VXE, diam .75 à 110. Vendu sans la platine PQE, à prévoir lors de la commande.

Nous consulter.

## AUTRES FONCTIONS - CLAPETS DE RETENUE

### VRUIV



Clapet de retenue à siège incliné. Joint EPDM.  
Unions avec embouts femelles à coller. A brides sur demande.

d	DN	Code	PN
16	10	VRUIV16	16
20	15	VRUIV20	16
25	20	VRUIV25	16
32	25	VRUIV32	16

d	DN	Code	PN
40	32	VRUIV40	16
50	40	VRUIV50	16
63	50	VRUIV63	16

Autres embouts nous consulter.

### VRIV



Clapet de retenue à siège incliné. Joint EPDM.  
Raccordement femelle à coller.

d	DN	Code	PN
75	65	VRIV75	10
90	80	VRIV90	6

d	DN	Code	PN
110	100	VRIV110	6

### VRUFV



Clapet de retenue à siège incliné. Joint EPDM.  
Unions avec embouts femelles taraudés pas du gaz cylindrique.

Rp	DN	Code	PN
3/8	10	VRUFV3/8	16
1/2	15	VRUFV1/2	16
3/4	20	VRUFV3/4	16
1	25	VRUFV1	16

Rp	DN	Code	PN
1 1/4	32	VRUFV11/4	16
1 1/2	40	VRUFV11/2	16
2	50	VRUFV2	16

### VRFV



Clapet de retenue à siège incliné. Joint EPDM.  
Raccordements femelles taraudés pas du gaz cylindrique.

Rp	DN	Code	PN
2 1/2	65	VRFV21/2	10
3	80	VRFV3	6

Rp	DN	Code	PN
4	100	VRFV4	6

## AUTRES FONCTIONS - CLAPETS DE RETENUE

### VRDV



Clapet de retenue à siège incliné. Joint EPDM.  
Raccordements mâles à coller. A brides, nous consulter.

d	DN	Code	PN
16	10	VRDV16	16
20	15	VRDV20	16
25	20	VRDV25	16
32	25	VRDV32	16

d	DN	Code	PN
40	32	VRDV40	16
50	40	VRDV50	16
63	50	VRDV63	16

### SXEIV



Clapet de retenue à boule.  
Unions avec embouts femelles à coller. Montage horizontal ou vertical.  
Contre pression minimale 0,2 bar.

d	DN	Code EPDM	PN
16	10	SXEIV16	16
20	15	SXEIV20	16
25	20	SXEIV25	16
32	25	SXEIV32	16
40	32	SXEIV40	16
50	40	SXEIV50	16
63	50	SXEIV63	16

d	DN	e FPM	PN
16	10	SXEIV16FPM	16
20	15	SXEIV20FPM	16
25	20	SXEIV25FPM	16
32	25	SXEIV32FPM	16
40	32	SXEIV40FPM	16
50	40	SXEIV50FPM	16
63	50	SXEIV63FPM	16

75	65	SXEIV75	16
90	80	SXEIV90	16
110	100	SXEIV110	16

75	65	SXEIV75FPM	16
90	80	SXEIV90FPM	16
110	100	SXEIV110FPM	16

Autres embouts, nous consulter.  
Labelling system

### SSEIV



Clapet de retenue à boule avec ressort en Inox 316.  
Unions avec embouts femelles à coller. Montage horizontal ou vertical.  
Contre pression minimale 0,08 bar.

d	DN	Code EPDM	PN
16	10	SSEIV16	16
20	15	SSEIV20	16
25	20	SSEIV25	16
32	25	SSEIV32	16
40	32	SSEIV40	16
50	40	SSEIV50	16
63	50	SSEIV63	16

d	DN	Code FPM	PN
16	10	SSEIV16FPM	16
20	15	SSEIV20FPM	16
25	20	SSEIV25FPM	16
32	25	SSEIV32FPM	16
40	32	SSEIV40FPM	16
50	40	SSEIV50FPM	16
63	50	SSEIV63FPM	16

75	65	SSEIV75	16
90	80	SSEIV90	16
110	100	SSEIV110	16

75	65	SSEIV75FPM	16
90	80	SSEIV90FPM	16
110	100	SSEIV110FPM	16

Autres embouts, nous consulter.  
Labelling system.  
Ressort Inox revêtu PTFE du diam 40 au diam 110, nous consulter.  
Ressort en Hastelloy du diam 16 au diam 63, nous consulter.





## AUTRES FONCTIONS - CLAPETS DE RETENUE

### S460



Clapet de retenue à battant.  
 Montage entre brides perçage PN10 selon normes EN/ISO/DIN sur tube PVC PN10 ou PN inférieur.  
 Montage horizontal ou vertical.  
 Contre pression minimale 0,3 bar.

d	Code EPDM	PN
50	S460PVC50EPM	5
63	S460PVC63EPM	5
75	S460PVC75EPM	5
90	S460PVC90EPM	5
110	S460PVC110EPM	5

d	Code EPDM	PN
140	S460PVC140EPM	5
160	S460PVC160EPM	5
225	S460PVC225EPM	5
280	S460PVC280EPM	5
315	S460PVC315EPM	5

### LIAISON S460



Clapet de retenue à battant.  
 Diamètre clapet d1. Fourni complet : collets + brides + joints + boulonnerie + clapet à battant.

d	d1	Code EPDM	PN
63	50	LIAISONS46063	5
75	63	LIAISONS46075	5
90	75	LIAISONS46090	5
110	90	LIAISONS460110	5

d	d1	Code EPDM	PN
125	110	LIAISONS460125	5
140	140	LIAISONS460140	5
160	160	LIAISONS460160	5
225	225	LIAISONS460225	5

Boulonnerie Inox, nous consulter.

### VAIV



Ventouse. Joint EPDM.  
 Avec embouts mâles et union femelle à coller sur d. Livré avec embouts taraudés sur Rp fournis.

dxRp	DN	Code	PN
20x1/2	15	VAIV20	16
25x3/4	20	VAIV25	16
32x1	25	VAIV32	16

dxRp	DN	Code	PN
40x1 1/4	32	VAIV40	16
50x1 1/2	40	VAIV50	16
63x2	50	VAIV63	16

## AUTRES FONCTIONS - CLAPETS DE RETENUE

### VZIV



Clapet de pied. Joint EPDM.

Avec embouts mâles et union femelle à coller sur d. Livré avec embouts taraudés sur Rp fournis.

dxRp	DN	Code	PN
16x3/8	10	VZIV16	16
20x1/2	15	VZIV20	16
25x3/4	20	VZIV25	16
32x1	25	VZIV32	16

dxRp	DN	Code	PN
40X11/4	32	VZIV40	16
50X11/2	40	VZIV50	16
63X2	50	VZIV63	16

### SZIV



Crépine d'aspiration.

Raccordement supérieur mâle d, femelle réduit d1 et raccordement inférieur mâle d1 à coller.

d	d1	Code
20	16	SZIV16
25	20	SZIV20
32	25	SZIV25
40	32	SZIV32

d	d1	Code
50	40	SZIV40
63	50	SZIV50
75	63	SZIV63

### SVUIV



Soupape de décharge à tête inclinée.

Unions avec embouts femelles à coller. Joints EPDM ou FPM. Réglage de 0,3 à 4 bar.  
À brides, nous consulter.

d	DN	Code EPDM	PN
20	15	SVUIV20	16
25	20	SVUIV25	16
32	25	SVUIV32	16

d	DN	Code FPM	PN
20	15	SVUIV20FPM	16
25	20	SVUIV25FPM	16
32	25	SVUIV32FPM	16

## AUTRES FONCTIONS - FILTRE À TAMIS

### RVUIV



Filtre à tamis à siège incliné. Joint EPDM.  
Unions avec embouts femelles à coller. Tamis PVC, pas de perforation 1,5 mm.

d	DN	Code	PN	d	DN	Code	PN
16	10	RVUIV16	16	40	32	RVUIV40	16
20	15	RVUIV20	16	50	40	RVUIV50	16
25	20	RVUIV25	16	63	50	RVUIV63	16
32	25	RVUIV32	16				

A brides, nous consulter.

### RVIV



Filtre à tamis à siège incliné. Joint EPDM.  
Raccordements femelles à coller. Tamis PVC, pas de perforation 1,5 mm.

d	DN	Code	PN	d	DN	Code	PN
75	65	RVIV75	10	110	100	RVIV110	6
90	80	RVIV90	6				

### RVDV



Filtre à tamis à siège incliné. Joint EPDM.  
Raccordements mâles à coller. Tamis PVC, pas de perforation 1,5 mm. A brides, nous consulter.

d	DN	Code	PN	d	DN	Code	PN
16	10	RVDV16	16	40	32	RVDV40	16
20	15	RVDV20	16	50	40	RVDV50	16
25	20	RVDV25	16	63	50	RVDV63	16
32	25	RVDV32	16				

### RVUFV



Filtre à tamis à siège incliné. Joint EPDM.  
Unions avec embouts femelles taraudés pas du gaz cylindrique. Tamis PVC, pas de perforation 1,5 mm.

Rp	DN	Code	PN	Rp	DN	Code	PN
3/8	10	RVUFV3/8	16	1 1/4	32	RVUFV1 1/4	16
1/2	15	RVUFV1/2	16	1 1/2	40	RVUFV1 1/2	16
3/4	20	RVUFV3/4	16	2	50	RVUFV2	16
1	25	RVUFV1	16				

## AUTRES FONCTIONS - FILTRE À TAMIS

### RVFV



Filtre à tamis à siège incliné. Joint EPDM.

Raccordements femelles taraudés pas du gaz cylindrique. Tamis PVC, pas de perforation 1,5 mm.

Rp	DN	Code	PN
2 1/2	65	RVFV21/2	10
3	80	RVFV3	6

Rp	DN	Code	PN
4	100	RVFV4	6

### RVUIT



Filtre à tamis à siège incliné. Corps transparent.

Unions avec embouts femelle à coller. Tamis PVC, pas de perforation 1,5 mm.

A brides, nous consulter.

d	DN	Code	PN
16	10	RVUIT16	16
20	15	RVUIT20	16
25	20	RVUIT25	16
32	25	RVUIT32	16

d	DN	Code	PN
40	32	RVUIT40	10
50	40	RVUIT50	10
63	50	RVUIT63	10

### RVDT



Filtre à tamis à siège incliné. Corps transparent Joint EPDM.

Raccordements mâles à coller. Tamis PVC, pas de perforation 1,5 mm.

A brides, nous consulter.

d	DN	Code	PN
16	10	RVDT16	10
20	15	RVDT20	10
25	20	RVDT25	10
32	25	RVDT32	10

d	DN	Code	PN
40	32	RVDT40	10
50	40	RVDT50	10
63	50	RVDT63	10

### RVIT



Filtre à tamis à siège incliné. Corps transparent.

Raccordements femelles à coller. Tamis PVC, pas de perforation 1,5 mm.

d	DN	Code	PN
75	65	RVIT75	6
90	80	RVIT90	4

d	DN	Code	PN
110	100	RVIT110	4



## AUTRES FONCTIONS - FILTRE À TAMIS

### RVUFT



Filtre à tamis à siège incliné. Corps transparent.  
Unions avec embouts femelles taraudés pas du gaz cylindrique. Tamis PVC, pas de perforation 1,5 mm.

Rp	DN	Code	PN	Rp	DN	Code	PN
3/8	10	RVUFT3/8	16	1 1/4	32	RVUFT11/4	10
1/2	15	RVUFT1/2	16	1 1/2	40	RVUFT11/2	10
3/4	20	RVUFT3/4	16	2	50	RVUFT2	10
1	25	RVUFT1	16				

### RVFT



Filtre à tamis à siège incliné. Corps transparent.  
Raccordements femelles taraudés pas du gaz cylindrique. Tamis PVC, pas de perforation 1,5 mm.

Rp	DN	Code	PN	Rp	DN	Code	PN
2 1/2	65	RVFT21/2	6	4	100	RVFT4	4
3	80	RVFT3	4				