

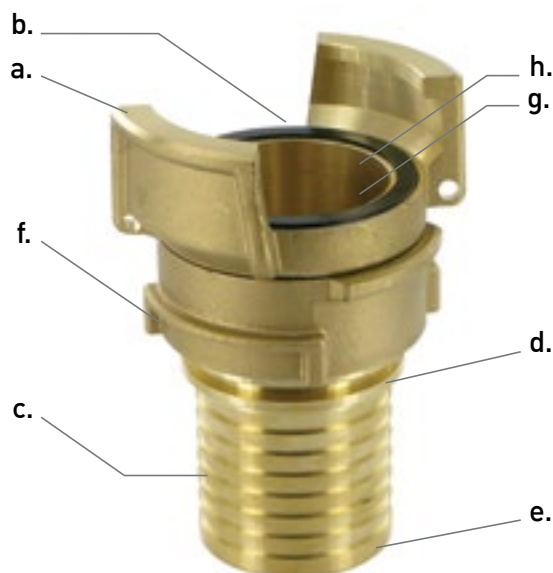
Fiche technique

Egalement appelée raccord pompier, le raccord symétrique est le raccord le plus utilisé en France. On le retrouve dans différents domaines d'applications comme la chimie, la pétrochimie, les industries alimentaires, le transport ou l'agriculture.

Tous nos demi-raccords symétriques Guillemin sont conformes à la norme NF E 29-572 / NF EN 14420-8.

PRESENTATION DES RACCORDS SYMETRIQUES GUILLEMIN

- a. Oreilles renforcées pour une meilleure résistance aux chocs
- b. Joint d'étanchéité carré
- c. Douille usinée longue avec usinage spécial pour ne pas blesser les tubes des tuyaux au sertissage
- d. Colletette d'accroche pour montage collier demi-coquille ou jupe crantée
- e. Ebavurage de la douille pour éviter les zones de rétention après sertissage
- f. Verrou renforcé pour une meilleure accroche au serrage
- g. Epaisseur importante des raccords pour une meilleure résistance à l'abrasion
- h. Intérieur lisse sans zone de rétention



Les raccords symétriques Guillemin existent en 4 différentes matières :

- . Aluminium : AL-A356 AS7G avec traitement T6
- . Inox : CF8M AISI316 / 1.4401
- . Alliage Cuivreux : BR57-3
- . Polypropylène : chargé fibre de verre entre 25% et 30%

D'origine les raccords sont montés avec des joints en NBR

RACCORDS SYMÉTRIQUE GUILLEMIN

3. PRESSIONS DE SERVICE

RACCORDS EN ALU, INOX ET BRONZE :

Pression de service : 16 bars

Pression d'épreuve : 32 bars

Pression d'éclatement : 50 bars

RACCORDS EN POLYPRO :

Pression de service : 6 bars

Pression d'épreuve : 9 bars

Pression d'éclatement : 15 bars

4. LA GAMME DE RACCORDS DISPONIBLES

Les raccords à douille annelée :

Ces raccords sont faits pour être serties sur des tuyaux, ils peuvent être montés avec des jupes embouties, des colliers tourillon, du feuillard, voire même avec des jupes crantée.

Les raccords Filetés Males et Taraudés Femelles :

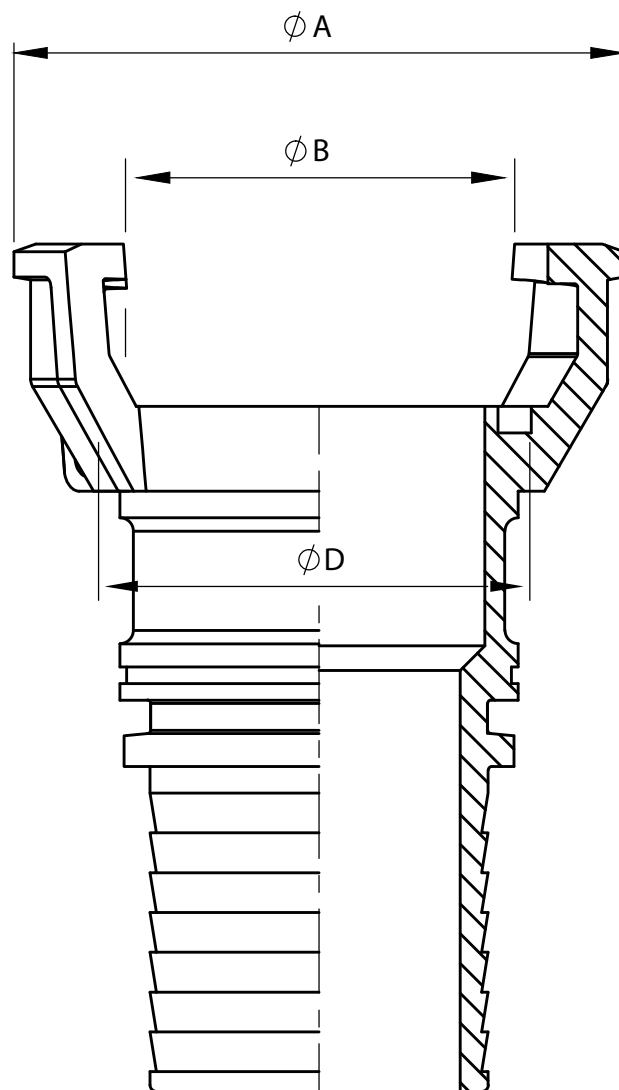
Ils existent avec ou sans verrou en filetage BSP ou sur demande en NPT.

Les raccords à souder : plus souvent en BW ils peuvent être sur demande usinés en SW.

Les bouchons : ils existent avec ou sans verrou mais également à Poignée.

Les réductions : pour passer d'une taille à une autre.

Les transformations : pour passer d'un raccord symétrique à une autre famille de raccords : express, Tankwagen , Storz ou autre sur demande.



DIMENSIONS RACCORDS DEMI-SYMETRIQUES (SAUF BOUCHON)

Ref.	DN	20	25	32	40	50	65	80	100	150
Toutes	Ø A	47	54	58	75	92	108	131	151	236
	Ø B	32	37	42.5	55	69	84	103	123	193
	Ø D	31	37	41.5	54	68	83	101	121	190

RACCORDS SYMÉTRIQUE GUILLEMIN

Raccord Guillemin à douille annelée



DN Raccord	DN Douille	
DN015	20mm	
DN020	25mm	
DN025	25mm	
DN025	30mm	
DN032	32mm	
DN032	35mm	
DN040	25mm	
DN040	30mm	
DN040	33mm	
DN040	35mm	
DN040	40mm	*
DN040	45mm	
DN050	50mm	*
DN050	55mm	
DN065	64mm	*
DN065	70mm	
DN080	76mm	*
DN080	81mm	*
DN080	90mm	
DN100	100mm	*
DN100	102mm	*
DN100	105mm	*
DN100	110mm	
DN125	125mm	*
DN150	152mm	*

***AVEC COLLERETTE**

Raccord Guillemin à douille annelée sans oreille



Matière	DN Raccord	DN Douille	
Aluminium	DN050	50mm	*
Aluminium	DN080	76mm	*
Aluminium	DN080	90mm	
Aluminium	DN100	102mm	*

Raccord Guillemin à douille à gorges



Matière	DN Raccord	DN Douille
Aluminium	DN040	45mm
Aluminium	DN050	55mm
Aluminium	DN065	70mm
Aluminium	DN080	90mm
Aluminium	DN100	110mm
Bronze	DN040	45mm

RACCORDS SYMÉTRIQUE GUILLEMIN

Raccord Guillemin mâle BSP à verrou

Bronze



Aluminium



Polypro



Inox



Dimension	Filetage
DN015	G1/2"
DN020	G3/4"
DN025	G1"
DN032	G1"1/4
DN040	G1"1/2
DN050	G1"1/2
DN050	G2"
DN065	G2"
DN065	G2"1/2
DN080	G2"1/2
DN080	G3"
DN100	G3"
DN100	G4"
DN125	G5"
DN150	G6"

Raccord Guillemin femelle BSP à verrou

Bronze



Aluminium



Polypro



Inox



Dimension	Filetage
DN015	G1/2"
DN020	G3/4"
DN025	G1"
DN032	G1"1/4
DN040	G1"1/2
DN050	G1"1/2
DN050	G2"
DN065	G2"
DN065	G2"1/2
DN080	G2"1/2
DN080	G3"
DN100	G3"
DN100	G4"
DN125	G5"
DN150	G4"
DN150	G6"

RACCORDS SYMÉTRIQUE GUILLEMIN

Raccord Guillemin boîte mâle BSP sans verrou

Bronze



Aluminium



Inox



DN Raccord	Filetage
DN015	G1/2"
DN020	G3/4"
DN025	G1"
DN032	G1"1/4
DN040	G1"1/2
DN050	G2"
DN065	G2"1/2
DN080	G3"
DN100	G4"

Raccord Guillemin boîte femelle BSP sans verrou

Bronze



Inox



Aluminium



DN Raccord	Filetage
DN015	G1/2"
DN020	G3/4"
DN025	G1"
DN032	G1"1/4
DN040	G1"1/2
DN050	G2"
DN065	G2"1/2
DN080	G3"
DN100	G4"

Jonction Double / Réduction Guillemin

Polypro



Bronze



Inox



Aluminium



DN Raccord 1	DN Raccord 2
DN025	DN020
DN032	DN020
DN032	DN025
DN040	DN020
DN040	DN025
DN040	DN032
DN050	DN025
DN050	DN032
DN050	DN040
DN065	DN040
DN065	DN050
DN080	DN040
DN080	DN050
DN080	DN065
DN100	DN040
DN100	DN050
DN100	DN065
DN100	DN080
DN125	DN100
DN150	DN100

RACCORDS SYMÉTRIQUE GUILLEMIN

Raccord Guillemin avec verrou à souder BW

Matière	DN Raccord	Dim Partie à souder BW
Inox	DN020	26.7mm
Inox	DN025	33.4mm
Inox	DN032	42.2mm
Inox	DN040	48.3mm
Inox	DN050	60.3mm
Inox	DN065	73mm
Inox	DN080	88.9mm
Inox	DN100	114.3mm
Inox	DN150	152mm



Raccord Guillemin sans verrou à souder BW



Matière	DN Raccord	Dim Partie à souder BW
Inox	DN020	26.7mm
Inox	DN025	33.4mm
Inox	DN032	42.2mm
Inox	DN040	48.3mm
Inox	DN050	60.3mm
Inox	DN065	73mm
Inox	DN080	88.9mm
Inox	DN100	114.3mm

Raccord Guillemin avec verrou sans oreilles

Matière	DN Raccord	Filetage
Aluminium	DN050	Femelle G2
Aluminium	DN065	Femelle G2"1/2
Aluminium	DN080	Femelle G3"
Aluminium	DN100	Femelle G4"
Aluminium	DN050	Male G2"
Aluminium	DN080	Male G3"
Inox	DN080	Femelle G3"
Bronze	DN080	Femelle G3"



Autres tailles disponibles sur demande.

RACCORDS SYMÉTRIQUE GUILLEMIN

Raccord Guillemin bouchon à verrou avec chaînette

Bronze



Inox



Aluminium



DN Raccord

DN015
DN020
DN025
DN032
DN040
DN050
DN065
DN080
DN100
DN125
DN150

Raccord Guillemin bouchon sans verrou avec chaînette

Polypro



Bronze



Inox



Aluminium



DN Raccord

DN040
DN050
DN065
DN080
DN100

Raccord Guillemin bouchon à poignée avec chaînette

Nylon



Inox



Aluminium



Remarque

JOINT CARRE
JOINT PLAT

DN Raccord

DN040
DN050
DN065
DN080
DN080
DN100

RACCORDS SYMÉTRIQUE GUILLEMIN

Clé de serrage pour Guillemain

Matière	Epoxy	Designation	Plage
Acier	-	Clé Simple 1 Ergot	20-65
Acier	Bleu	Clé Simple1 Ergot	20-65
Acier	Rouge	Clé Simple1 Ergot	20-65
Acier	-	Clé Simple1 Ergot	50-100
Acier	Bleu	Clé Simple1 Ergot	50-100
Acier	-	Clé Universelle 2 Ergot	20-115
Acier	Bleu	Clé Universelle 2 Ergot	20-115
Acier	Rouge	Clé Universelle 2 Ergot	20-155
Acier	-	Clé Double	20-150
Acier	-	Articulé Double	50-100
Acier	-	1 Ergot renforce	50-100
Acier	Rouge	Clé à Carré	
ALU	-	Clé Federale pour poteau	
ALU	-	Clé Tous service	
Bronze	-	Pétroliere anti étincelle	50-100
Bronze	-	Clé Simple Anti étincelle	20-65
Bronze	-	Clé Universelle 2 Ergot Renforcée	20-115
Bronze	-	Clé tricoise "Poky"	
Bronze	-	Clé Polypons II	
Bronze	-	Clé Tricoise "Deschamp" Articulé	
Inox	-	Double	50-100



Raccord Guillemain femelle BSP sécurisé



Matière	Dimension	Filetage
Inox	DN050	G2"
Inox	DN080	G3"



RACCORDS SYMÉTRIQUE GUILLEMIN

Transformation Symétrique Guillemin/ Raccord Express



Matière	DN Raccord	Express
Aluminium	DN040	Laiton
Aluminium	DN050	Laiton
Aluminium	DN065	Laiton
Aluminium	DN080	Laiton
Aluminium	DSP DN40	Laiton
Aluminium	DSP DN65	Laiton
Inox	DN040	Inox
Inox	DN050	Inox
Inox	DN065	Inox
Inox	DN080	Inox

Transformation Symétrique Guillemin/ Raccord Tankwagen

Matière	DN Raccord	TW
Laiton	DN50	MK DN50
Laiton	DN80	MK DN80
Laiton	DN50	VK DN50
Laiton	DN80	VK DN80
Inox	DN50	VK DN50
Inox	DN80	VK DN80
Inox	DN50	MK DN50
Inox	DN80	MK DN80



Transformation Symétrique Guillemin/ Raccord SMS



Matière	DN Raccord	DN SMS
Inox	DN050	51
Inox	DN80	76

Transformation Symétrique Guillemin/ Raccord DIN

Matière	DN Raccord	DN DIN
Inox	DN050	50
Inox	DN80	80



Transformation Symétrique Guillemin/ Raccord Storz



Matière	DN Raccord	Storz
Aluminium	DN050	C-52
Aluminium	DN80	B-75
Aluminium	DN80	B-75 sécurisé
Aluminium	DN80	B-75 tournant
Aluminium	DN100	A-110
Aluminium	DN100	A-110 sécurisé
Aluminium	DN100	A-110 tournant

RACCORDS SYMÉTRIQUE GUILLEMIN

Verrou anodisé couleur au choix : bleue, rouge, jaune ou noire



Matière	Dimension	Couleur
Aluminium	DN040	Au choix
Aluminium	DN050	Au choix
Aluminium	DN065	Au choix
Aluminium	DN080	Au choix
Aluminium	DN100	Au choix

Pour une meilleur tracabilité de vos flexibles

Joint pour raccord Guillemin



Ext / Int / Ep	DN Raccord
22/17/3,5	DN015
28/23/3,5	DN020
34,3/27,3/4	DN025
38/32/4,5	DN032
51/43/5	DN040
64/54/5	DN050
79/69/6	DN065
96/85/6	DN080
117,5/103,5/7	DN100
178/156/8,5	DN150