



GROUPE  
ROBIVAL  
**Robival**

ROBINETTERIE INDUSTRIELLE  
ET INSTRUMENTATION

## DIMENSIONS BRIDES ET JOINTS



**Dimensions :** DN 15 à 600 mm

**Raccordement :** Brides PN10/16/25/40

**Pression Maxi :** 40 Bars pour brides PN40

**Caractéristiques :** Brides à souder  
Brides plates ou à collerette

**Matière :** Acier carbone ou Acier inox



**CARACTERISTIQUES :**

- Brides à souder
- Brides plates ou à collerette

**UTILISATION :**

- Pour fluides courants compatibles pour brides
- Eau, hydrocarbures, vapeur, gaz pour joints de brides
- Température maxi admissible Ts : + 200°C pour brides
- Pression maxi admissible Ps :
  - 10 bars pour brides PN10
  - 16 bars pour brides PN16
  - 25 bars pour brides PN25
  - 40 bars pour brides PN40

**GAMME :**

- Bride acier à collerette à souder R.F. PN16 type 11B1 du DN 15 au DN300
- Bride acier à collerette à souder R.F. PN10 type 11B1 du DN 200 au DN300
- Bride acier à collerette à souder R.F. PN25/40 type 11B1 du DN 15 au DN200
- Bride inox plate à souder PN16 type 01A du DN 15 au DN200

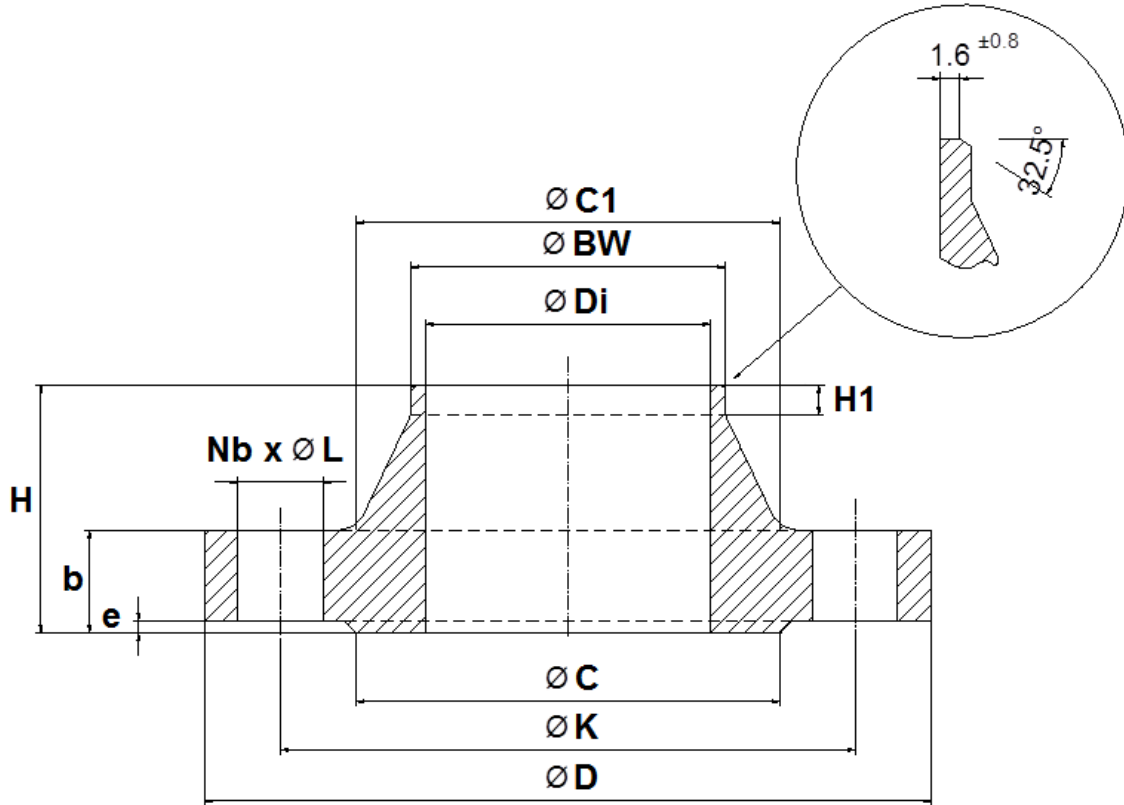
Matériaux	Matériaux
Acier P245GH	Inox ASTM A182 F316L

**NORMALISATIONS :**

- Fabrication suivant la norme ISO 9001 : 2008
- Construction suivant la norme EN 1092-1



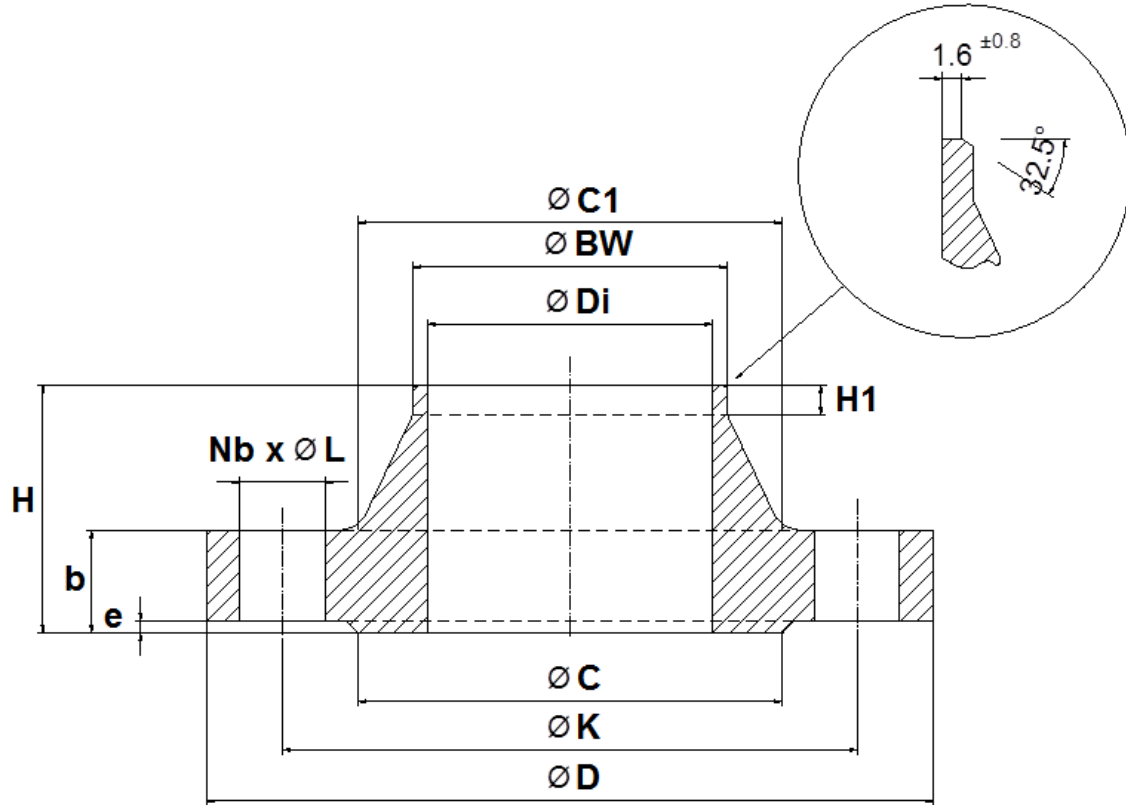
**DIMENSIONS BRIDES ACIER A COLLERETTE PN16 TYPE 11B1 ( en mm ) :**



DN	15	20	25	32	40	50	65	80	100	125	150	200	250	300
Ø C	45	58	68	78	88	102	122	138	158	188	212	268	320	378
Ø C1	32	40	46	56	64	74	92	105	131	156	184	235	292	344
Ø D	95	105	115	140	150	165	185	200	220	250	285	340	405	460
Ø Di	17.3	22.3	28.5	37.2	43.1	54.5	70.3	82.5	106.4	131.7	158	206.5	260.4	309.7
Ø K	65	75	85	100	110	125	145	160	180	210	240	295	355	410
Ø BW	21.3	26.9	33.7	42.4	48.3	60.3	76.1	88.9	115	141.4	167	219.1	273	323.9
Nb x ØL	4 x 14	4 x 14	4 x 14	4 x 18	4 x 18	4 x 18	8 x 18	8 x 18	8 x 18	8 x 18	8 x 22	12 x 22	12 x 26	12 x 26
H	38	40	40	42	45	45	45	50	52	55	55	62	70	78
H1	6	6	6	6	7	8	10	10	12	12	12	16	16	16
b	16	18	18	18	18	18	18	20	20	22	22	24	26	28
e	2	2	2	2	3	3	3	3	3	3	3	3	3	4
Poids (Kg)	0.8	1.1	1.3	2	2.1	2.5	3	4	4.6	6.3	7.8	11.5	16.5	22



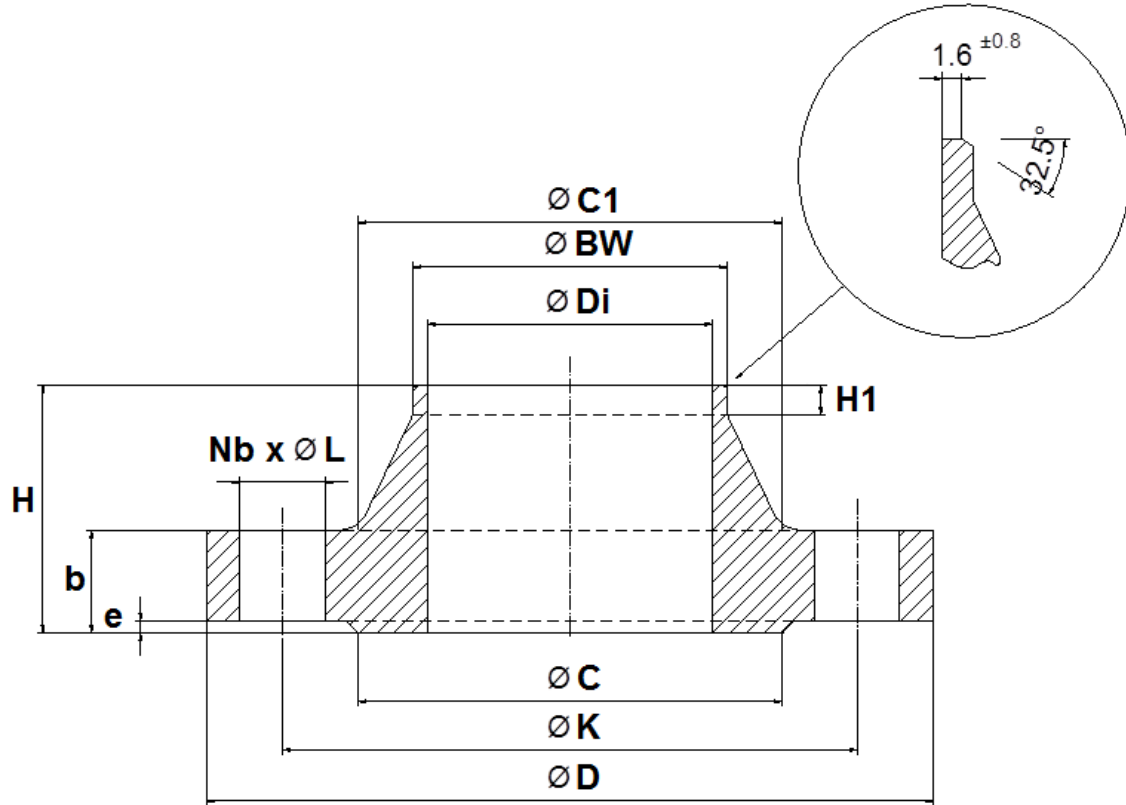
**DIMENSIONS BRIDES ACIER A COLLERETTE PN10 TYPE 11B1 ( en mm ) :**



DN	200	250	300
Ø C	268	320	370
Ø C1	234	292	342
Ø D	340	395	445
Ø Di	206.5	260.4	309.7
Ø K	295	350	400
Ø BW	219.1	273	323.9
Nb x ØL	8 x 22	12 x 22	12 x 22
H	62	68	68
H1	16	16	16
b	24	26	26
e	3	3	4
Poids (Kg)	11.5	15.8	18.3



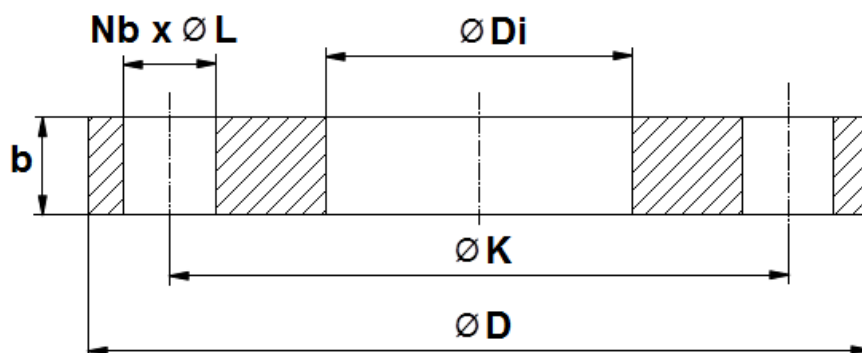
**DIMENSIONS BRIDES ACIER A COLLERETTE PN25/40 TYPE 11B1 ( en mm ) :**



DN	15	20	25	32	40	50	65	80	100	125	150	200 PN25	200 PN40
Ø C	45	58	68	78	88	102	122	138	162	188	218	285	285
Ø C1	32	40	46	56	64	75	90	105	134	162	192	244	244
Ø D	95	105	115	140	150	165	185	200	235	270	300	360	375
Ø Di	17.3	22.3	28.5	37.2	43.1	54.5	70.3	82.5	105.7	131	158	206.5	206.5
Ø K	65	75	85	100	110	125	145	160	190	220	250	310	320
Ø BW	21.3	26.9	33.7	42.4	48.3	60.3	76.1	88.9	114.2	141.7	170	219.1	219.1
Nb x ØL	4 x 14	4 x 14	4 x 14	4 x 18	4 x 18	4 x 18	8 x 18	8 x 18	8 x 22	8 x 26	8 x 26	12 x 28	12 x 30
H	38	40	40	42	45	48	52	58	65	68	75	88	88
H1	6	6	6	6	7	8	10	12	12	12	12	16	16
b	16	18	18	18	18	20	22	24	24	26	28	34	34
e	2	2	2	2	3	3	3	3	3	3	3	3	3
Poids (Kg)	0.8	1.1	1.3	2	2.1	3	4	5	6.5	9	11.5	21	21

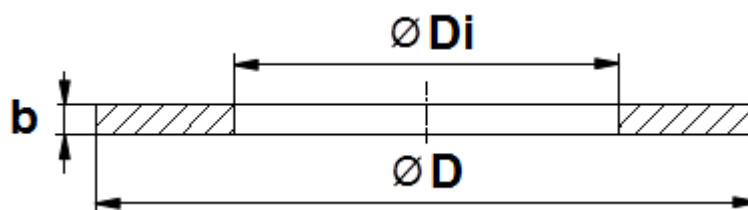


**DIMENSIONS BRIDES INOX PLATE PN16 TYPE 01A ( en mm ) :**



DN	15	20	25	32	40	50	65	80	100	125	150	200
Ø D	95	105	115	140	150	165	185	200	220	250	285	340
Ø Di	22	27.5	34.8	43.5	49.5	61	77.5	90	116	140	170	221.5
Ø K	65	75	85	100	110	125	145	160	180	210	240	295
Nb x ØL	4 x 14	4 x 14	4 x 14	4 x 18	4 x 18	4 x 18	8 x 18	8 x 18	8 x 18	8 x 18	8 x 22	12 x 22
b	14	16.4	15.5	17.8	18.6	19.4	21	20	21	22.7	25	26
Poids (Kg)	0.67	0.95	1.1	1.62	1.82	2.45	3	3.95	4.4	5.9	7.1	10

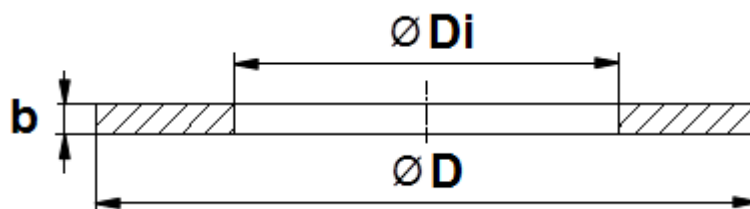
**DIMENSIONS JOINTS DE BRIDES POUR BRIDES PN10/16/25 et PN40 ( en mm ) :**



DN	15	20	25	32	40	50	65	80
Ø D	51	61	71	82	92	107	127	142
Ø Di	22	27	34	43	49	61	77	89
b	2	2	2	2	2	2	2	2
Poids (Kg)	0.005	0.01	0.01	0.01	0.015	0.02	0.03	0.03

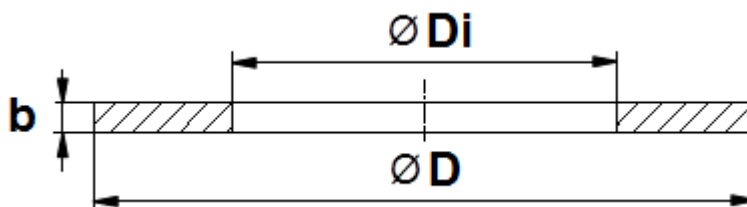


**DIMENSIONS JOINTS DE BRIDES POUR BRIDES PN10/16 ( en mm ) :**



DN	100	125	150	200
Ø D	162	192	218	273
Ø Di	115	141	169	220
b	2	2	2	2
Poids (Kg)	0.03	0.065	0.065	0.085

**DIMENSIONS JOINTS DE BRIDES POUR BRIDES PN10 ( en mm ) :**



DN	250	300	350	400	450	500	600
Ø D	328	378	438	489	539	594	695
Ø Di	273	324	356	407	458	508	610
b	2	2	2	2	2	2	2
Poids (Kg)	0.12	0.135					