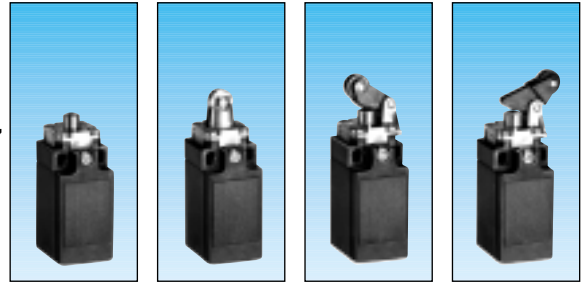




GROUPE  
ROBIVAL  
**Robival**

ROBINETTERIE INDUSTRIELLE  
ET INSTRUMENTATION

## Détecteurs de position série 83 850 EN 50047



### Conforme aux normes :

CEI 536-1, CEI 947-5-1,  
CSA C22.2 N° 14, EN 50047,  
EN 60947-5-1, EN 60204-1,  
NFC 20030 classe II pour 83 850  
classe I pour 83 851  
UL 508, VDE 0660/200.

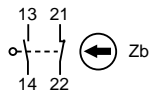
Degré de protection : IP 66

Version : Unipolaire

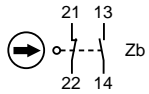
**Fonction :** Elément de contact à 2 directions à double rupture à 4 bornes (forme Zb) à manœuvre positive des contacts à ouverture (NF). Les 2 contacts mobiles sont électriquement séparés.

### Principe :

Contact à action brusque indépendante  
1 NO + 1NF



Contact à action dépendante  
1 NO + 1NF



### Caractéristiques électriques

Tension assignée d'isolement (Ui) : 500 V

Courant thermique (Ith) : 10 A  
Catégorie d'emploi : A300 - Q300  
AC15 = 6A/250 V - 1,9 A / 380 V  
DC 13 = 3A/24 V

### Essai de court-circuit (selon

CEI 947.5.1 § 8.3.4)  
- Intensité présumée de pointe  
1000 A sous 250 V ~ 0,5 < cos φ < 0,7  
- Dispositif de protection de court-circuit (DPCC) : fusible 10 A gF  
- Protection électrique par borne de masse à l'intérieur (83 851)

### Connexions :

Cavaliers et vis M 3,5  
Section maxi fil : 2 x 1,5 mm<sup>2</sup>  
ou 1 x 2,5 mm<sup>2</sup>

### Raccordement :

Pour presse-étoupe n° 13

### Homologations :

UL listed A300 - Q300 -  
CSA A300 - Q300

### Types

Boîtier thermo-plastique à double isolation avec tête métallique	Action brusque indépendante NF + NO	<b>83 850 001 H</b>	<b>83 850 501 H</b>	<b>83 850 101 H</b>	<b>83 850 201</b>
	Action dépendante NF + NO	<b>83 850 011</b>	<b>83 850 511</b>	<b>83 850 111</b>	<b>83 850 211</b>
Boîtier et tête métallique	Action brusque indépendante NF + NO	<b>83 851 001</b>	<b>83 851 501</b>	<b>83 851 101</b>	<b>83 851 201</b>
	Action dépendante NF + NO	<b>83 851 011</b>	<b>83 851 511</b>	<b>83 851 111</b>	<b>83 851 211</b>

### Particularité - Forme suivant EN 50047

	B	C	E	
Organes de commande -				
Têtes orientables 4 positions à 90°	•	•	•	•
Poussoir acier	•			
Poussoir à galet acier		•		
Levier à galet thermoplastique			•	
				•
<b>Tête rotative à effet momentané, action à droite et à gauche <sup>(1)</sup></b>				
Avec levier à galet thermoplastique				
Avec levier réglable à galet thermoplastique				
Avec levier à tige réglable en polyamide				
Levier flexible métallique				

<sup>(1)</sup> Action à droite ou à gauche par réglage de la tête

Manœuvre positive d'ouverture	Diagram 1	Diagram 2	Diagram 3	Diagram 4
Action brusque indépendante				
Action dépendante				

### Caractéristiques mécaniques

		B	C	E	
Force de commande minimum	N - (cmN)	10	10	9	9
Force de course totale minimum	N - (cmN)	12	12	10	10
Force d'ouverture positive minimum	N - (cmN)	25	25	20	20
Course travail minimum	mm - (°)	5	5	5	5
Course d'ouverture positive maximum	mm - (°)	6	6	6,5	6,5
Course différentielle	mm - (°)	1,5	1,5	1,5	1,5
Course totale maximum	mm - (°)	6	6	6	6
Durabilité méca. minimum (million de cycles)		15	15	15	15
Températures limites	Employi ° C	-25 +80	-25 +80	-25 +80	-25 +80
	Stockage ° C	-40 +80	-40 +80	-40 +80	-40 +80
Degré de protection		IP 66	IP 66	IP 66	IP 66
Masse	Série 83 850 g	90	100	100	105
	Série 83 851 g	170	180	180	180





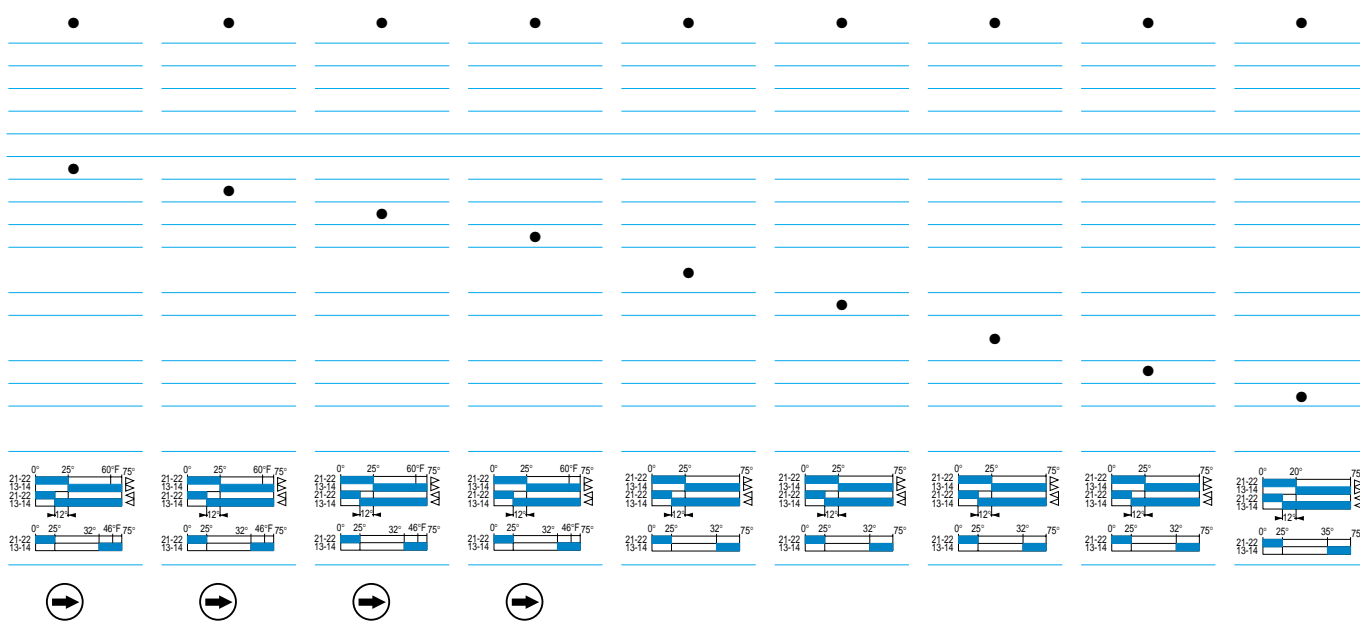
GRUPE  
ROBIVAL  
**Robival**

ROBINETTERIE INDUSTRIELLE  
ET INSTRUMENTATION



83 850 301 H	83 850 302	83 850 305	83 850 306	83 850 303 H	83 850 307	83 850 308	83 850 304 H	83 850 601 H
83 850 311	83 850 312	83 850 315	83 850 316	83 850 313	83 850 317	83 850 318	83 850 314	83 850 611
83 851 301	83 851 302	83 851 305	83 851 306	83 851 303	83 851 307	83 851 308	83 851 304	83 851 601
83 851 311	83 851 312	83 851 315	83 851 316	83 851 313	83 851 317	83 851 318	83 851 314	83 851 611

A

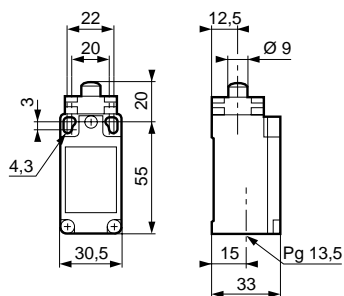


(28)	(28)	(28)	(28)	(28)	(28)	(28)	(28)	3
(37)	(37)	(37)	(37)	(37)	(37)	(37)	(37)	4,5
(75)	(75)	(75)	(75)	(75)	(75)	(75)	(75)	
(30)	(30)	(30)	(30)	(30)	(30)	(30)	(30)	(30)
(60)	(60)	(60)	(60)	(60)	(60)	(60)	(60)	
(20)	(20)	(20)	(20)	(20)	(20)	(20)	(20)	(20)
(75)	(75)	(75)	(75)	(75)	(75)	(75)	(75)	(75)
15	15	15	15	15	15	15	15	15
-25 +80	-25 +80	-25 +80	-25 +80	-25 +80	-25 +80	-25 +80	-25 +80	-25 +80
-40 +80	-40 +80	-40 +80	-40 +80	-40 +80	-40 +80	-40 +80	-40 +80	-40 +80
IP 66	IP 66	IP 66	IP 66	IP 66	IP 66	IP 66	IP 66	IP 66
130	130	130	130	130	153	153	153	130
205	205	205	205	205	225	225	225	200

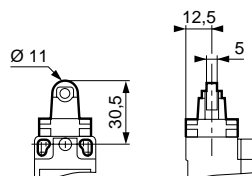


## Abmessungen der Baureihe 83 850, EN 50047

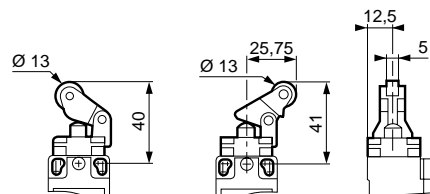
83 850 001/011  
83 851 001/011



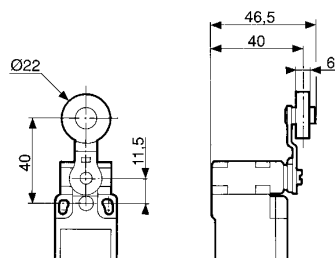
83 850 501/511  
83 851 501/511



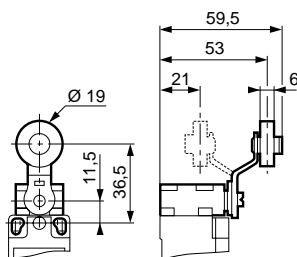
83 850 101 - 201/211  
83 851 101 - 201/211



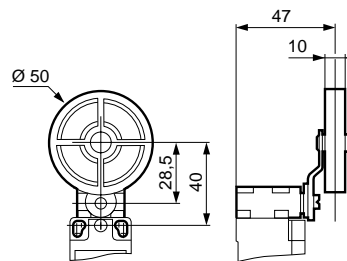
83 850 301/311  
83 851 301/311



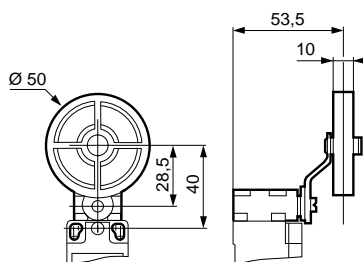
83 850 302/312  
83 851 302/312



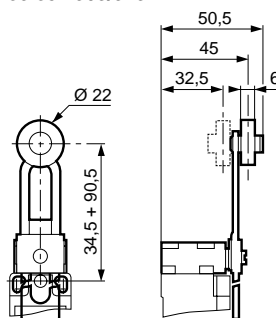
83 850 305/315  
83 851 305/315



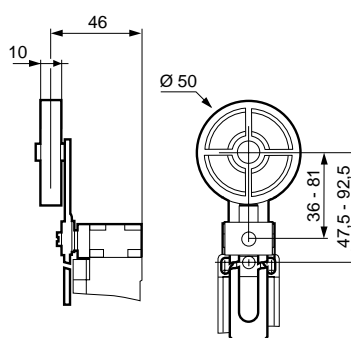
83 850 306/316  
83 851 306/316



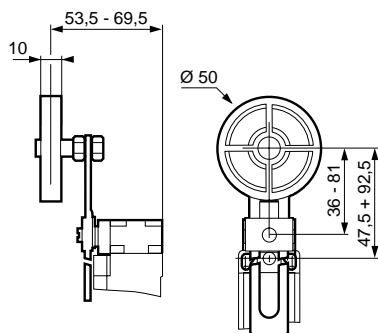
83 850 303/313  
83 851 303/313



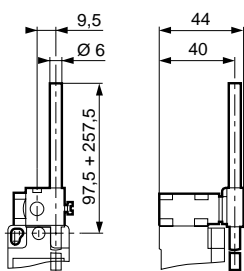
83 850 307/317  
83 851 307/317



83 850 308/318  
83 851 308/318



83 850 304/314  
83 851 304/314



83 850 601/611  
83 851 601/611

