

**Boîtier de signalisation
pour actionneurs pneumatiques
ACTAIR et DYNACTAIR
et démultiplicateurs MR**

**Fonction détection
de position de fin de course**

Applications

- Tous secteurs du marché Eau, Energie et Industrie.

Généralités

- AMTROBOX C (RA01290) est tout spécialement adapté à la série d'actionneurs pneumatiques double effet ACTAIR et simple effet DYNACTAIR et aux démultiplicateurs MR version marine.
- Ce boîtier intègre la fonction détection de position de fin de course :
 - par 2 contacts mécaniques de fin de course dorés SPDT 250V - 10A,
 - par 2 détecteurs de proximité IFM IS5026 2 fils NO/NF et PNP/NPN - Alimentation 5-36 VDC.
- Son système de cames réglables sans outil pour la détection des fins de course facilite la mise en service.
- Le câblage électrique est réalisé par 1 presse-étoupe plastique ISO M20x1,5 fourni, pour câble diamètre 6 à 12mm. Bornier de raccordement interne, section maxi 1,5mm².
- Tenue aux vibrations : 0,7g, 1 mm, 5-100 Hz, crête à crête selon norme IEC 60068-2-6 test Fc.
- L'indication de position est réalisée par un index visuel bicolore de grande taille sous hublot transparent.
- Le montage sur actionneur est réalisé sur une embase plate VDI/VDE 3845 (80x30, axe 20mm). L'encombrement est réduit.

Protection

- Degré de protection : IP 67 ou IP 65 selon EN 60529

Plage de température

- de -20° à +80° C

Matériaux

- Couvercle : Polycarbonate
- Embase : ABS
- Axe et visserie : inox

Options

- Autres références de détecteurs et de contacts
- Recopie de position
- Raccordement par connecteur débrochable

Documentation complémentaire

- Instructions de service 8525.81/-90
Réf. 42 390 659

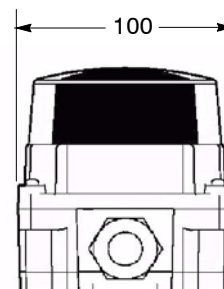
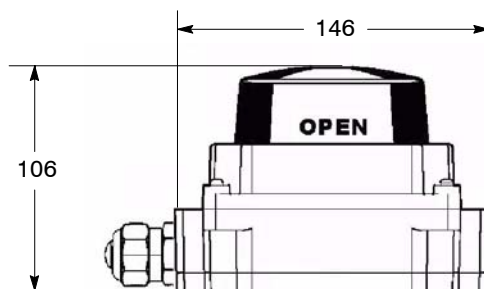
Sommaire

| | Page |
|--|------|
| Caractéristiques techniques générales | 2 |
| Encombrements et poids | 2 |
| Construction | 3 |
| Détection de position par contacts standards de fin de course | 4 |
| Détection de position par détecteurs de proximité inductifs stantards | 4 |
| Détection de position par minirupteurs ou détecteurs de proximité spécifiques | 5 |
| Raccordement électrique | 5 |
| Recopie de position | 6 |
| Kits de rechange | 6 |
| Les avantages en un seul coup d'oeil | 8 |

Caractéristiques techniques générales

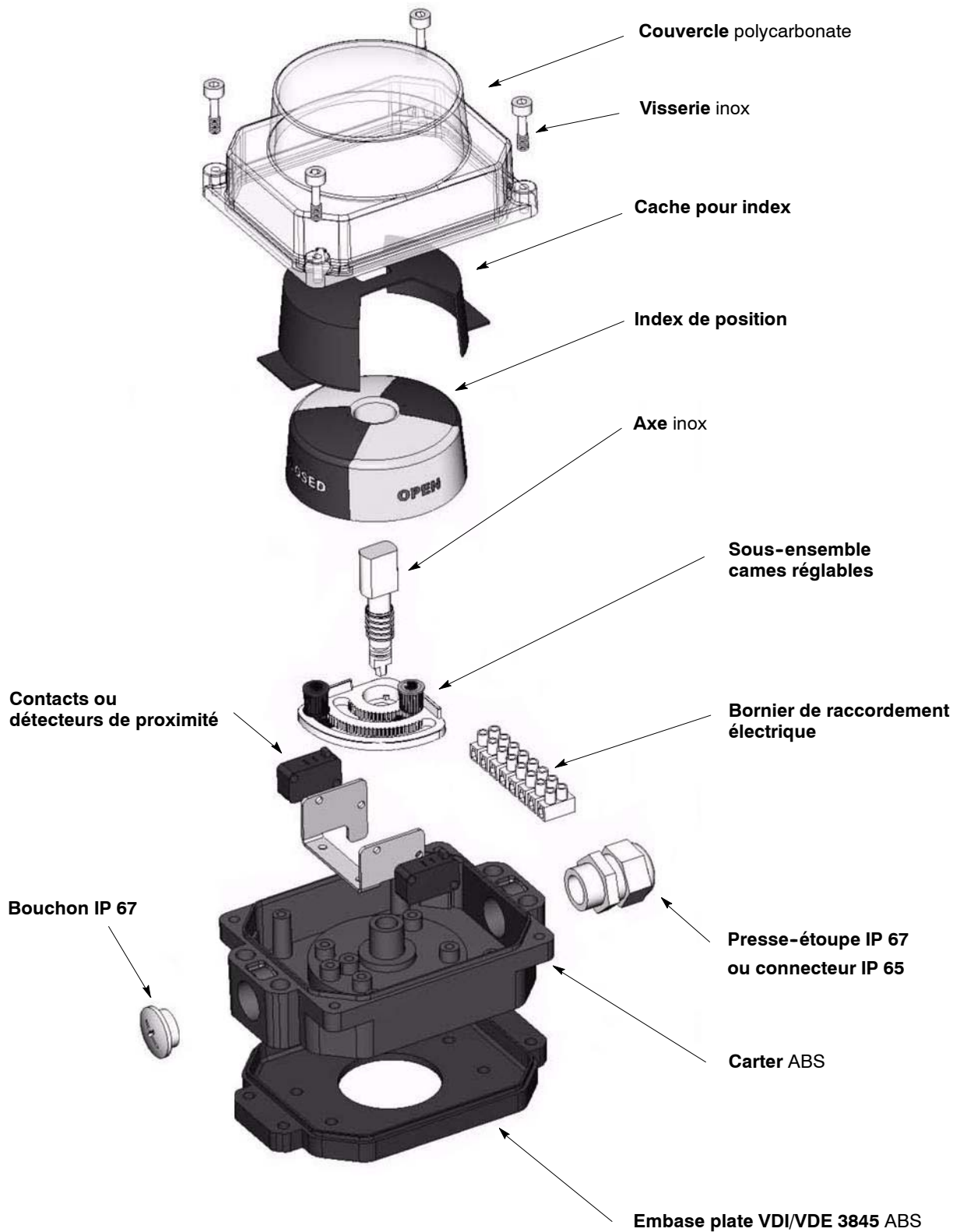
| Tenue à l'environnement | |
|------------------------------------|--|
| - Degré de protection : | Standard : IP 67 avec presse-étoupe Standard : IP 65 avec connecteur |
| - Tenue aux vibrations : | Suivant "Test programm Lloyd's Register - vibration test 1" et norme IEC 60068-2-6 Test Fc. Fréquence : 5 à 100 Hz. Déplacement ± 1 mm. Accélération : ± 0,7 g. |
| - Température de fonctionnement : | De - 20 °C à + 80 °C |
| - Compatibilité électromagnétique: | |
| - normes génériques | EN 61000-6-2; EN 61000-6-4 |
| - normes d'essais | EN 55011; EN 61000-4-2; EN 61000-4-3; EN 61000-4-4; EN 61000-4-5 EN 61000-4-6 |
| Boîtier | |
| - Matériau : | Couvercle : Polycarbonate Embase : ABS Axe et visserie : inox |
| - Signalisation de position : | Par indicateur visuel sous hublot transparent |
| - Raccordement électrique : | Par presse-étoupe M20x1.5 ou connecteur en option |

Encombrements (mm) et poids (kg)



Poids : 0,51 kg

Construction

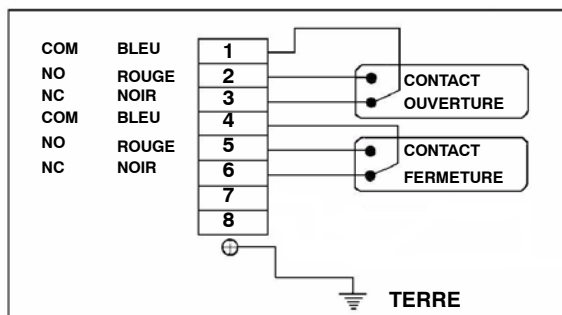


Détection de position par contacts de fin de course mécaniques standards

- Détection par 2 contacts mécaniques de fin de course dorés SPDT 250V - 10A,
- Raccordement électrique : voir page 5.

Schéma de câblage

COM : Commun
 NO : Normalement ouvert
 NC : Normalement fermé



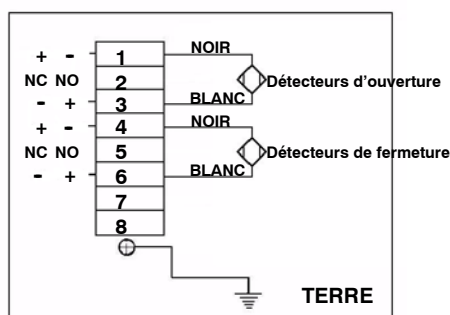
Détection de position par détecteurs de proximité inductifs standards

- Détection par 2 détecteurs de proximité inductifs : 1 sur ouverture et 1 sur fermeture, position de déclenchement réglable par came ajustable pour chaque détecteur.
- Raccordement électrique : voir page 5.

Caractéristiques des détecteurs

| | |
|--------------------------------|--------------------------|
| Fabricant | IFM |
| Référence: | IS 2002 - FROG / IS 5026 |
| Tension d'alimentation : | 5 à 36 V courant continu |
| Courant de sortie maximum : | 200 mA |
| Courant de sortie minimum : | 4 mA |
| Chute de tension : | < 4,6V |
| Courant résiduel : | < 0,8 mA |
| Fréquence de manoeuvre : | 2 kHz |
| Indication de fonctionnement : | par LED jaune |

Schéma de câblage



Détection de position par minirupteurs ou détecteurs de proximité spécifiques

Différents types de minirupteurs électriques ou détecteurs de proximité inductifs peuvent également être installés dans le boîtier AMTROBOX C pour indiquer les positions extrêmes (ouverture et fermeture).

Minirupteurs

| Marque | Type | Référence | Format |
|---------|------------|----------------------------------|--------|
| CROUZET | électrique | 83-186-069-FD0 + levier 170A R24 | V4 |

Détecteurs de proximité inductifs

| Marque | Type | Référence | Format |
|-----------------|--------|-------------------------------------|--------|
| BAUMER | PNP-NO | IFFK 10.24.31 - 3 cosses 4.8 | V3 |
| IFM EFFECTOR | PNP-NO | IS-3003-BPOG/IS 5031 - câble 3 fils | V3 |
| | PNP-NC | IS-3003-APOG/IS 5032 - câble 3 fils | V3 |
| PEPPERL & FUCHS | CC-NO | NBN4-12GM40-Z0 - câble 2 fils | M12 |
| | PNP-NC | NBB2-V3-E2-V5 | V3 |
| TELEMECANIQUE | CC-NO | XS512B1DAL2 - câble 2 fils | M12 |
| | CC-NO | XS518B1DAM12 - câble 2 fils | M18 |

Nous consulter pour les caractéristiques techniques de ces composants et pour l'intégration d'autres références.

Raccordement électrique

- En standard, il est équipé d'un presse-étoupe M20 x 1.5 et d'un bouchon plastique.
Capacité de serrage : diamètre extérieur du câble 6 à 12 mm.
- En option, raccordement par connecteur débrochable par schéma de câblage : 7 broches.
- Plusieurs possibilités de câblage sont disponibles : nous consulter.

Recopie de position par signal 4-20 mA

Un transmetteur de position peut être intégré en option.

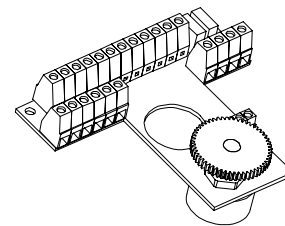
Kits de rechange

Des kits de rechange sont disponibles : voir ci-après

| Référence | Désignation |
|-----------|--|
| 42387588 | Kit boîtier pour détecteurs de proximité V3 1/O 1/F |
| 42387589 | Kit boîtier vide |
| 42387590 | Kit sous-ensemble pour contacts mécaniques 1/O 1/F |
| 42387591 | Kit sous-ensemble pour détecteurs de proximité V3 1/O 1/F |
| 42387592 | Kit sous-ensemble pour détecteurs de proximité cylindriques 1/O 1/F |
| 42387593 | Kit sous-ensemble pour détecteurs de proximité V3 1/O 1/F et adaptation pour recopie de position |
| 42387594 | Kit sous-ensemble pour contacts mécaniques 1/O 1/F et adaptation pour recopie de position |
| 42387595 | Kit recopie de position |

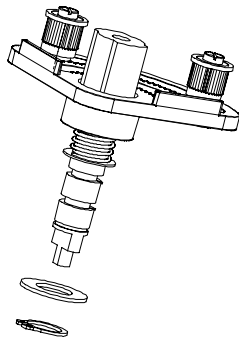


KIT sous-ensemble référence 42387588
boîtier pour détecteurs de proximité V3 1/O 1/F

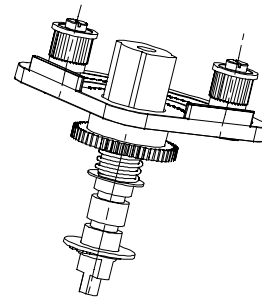


KIT référence 42387595
Recopie de position

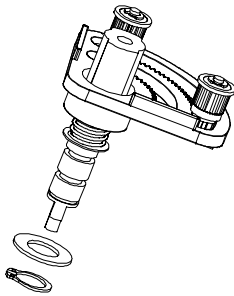
Kits de rechange - suite -



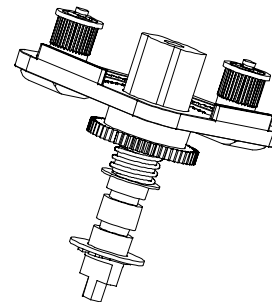
KIT sous-ensemble référence 42387591
pour détecteurs de proximité V3 1/O 1/F



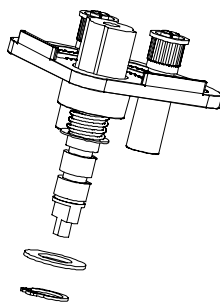
KIT sous-ensemble référence 42387593
pour détecteurs de proximité V3 1/O 1/F
et adaptation pour recopie de position



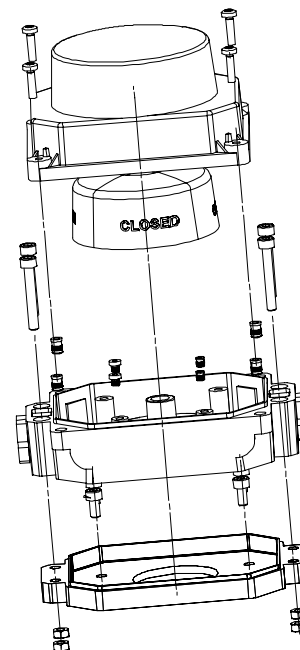
KIT sous-ensemble référence 42387590
pour contacts mécaniques 1/O 1/F



KIT sous-ensemble référence 42387594
pour contacts mécaniques 1/O 1/F
et adaptation pour recopie de position



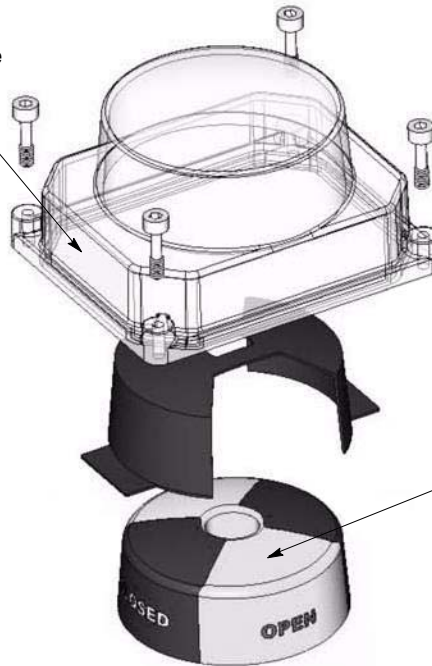
KIT sous-ensemble référence 42387592
pour détecteurs de proximité cylindriques 1/O 1/F



KIT sous-ensemble référence 42387589
pour boîtier vide

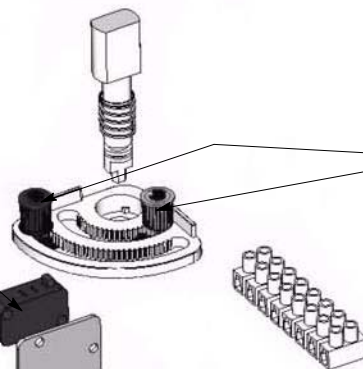
Les avantages en un seul coup d'oeil

Visualisation de l'instrumentation :
 état des contacts mécaniques de fin de course ou des détecteurs de proximité des connexions grâce au couvercle transparent



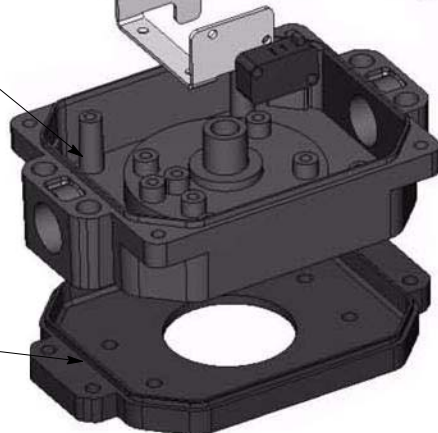
Visualisation de la position à distance par indicateur de grande taille

Contacts mécaniques de fin de course dorés ou détecteurs de proximité :
 Sur détection Ouverture et Fermeture



Facilité de réglage des positions de détection de fin de course sans outil

Résistance à la corrosion :
 matériaux composites, axe et visserie inox



Raccordement électrique par presse étoupe ou connecteur

Compacité : montage sur embase plate VDI / VDE 3845

Etanchéité : Degré de protection IP 67 / IP 65