

Le KLINGER® top-graph 2000 est un produit exceptionnel avec une composition optimisée de graphite expansé et de fibres d'aramide. Il a des qualités totalement nouvelles pour un joint sans amiante dépassant celles des matériaux des joints classiques. Grâce à une part très élevée de graphite et une faible quantité de liant, sa résistance aux milieux et à la température est remarquable. Il est d'usage multi-services, son découpage et sa mise en oeuvre sont faciles.

Composition

Graphite expansé renforcé de fibres hautes performances et liant NBR en faible proportion.

Domaines d'applications

Hydrocarbures - Eau - Huiles - Vapeur BP/MP - Solvants - Acides et bases faibles.

Conditions de service

Selon la zone Pression/Température du diagramme ci-contre, le produit est :

- Zone 1 - Compatible :** Le contrôle technique est facultatif.
- Zone 2 - Compatible sous réserve :** Le contrôle technique est recommandé.
- Zone 3 - Non-compatible sans contrôle :** Le contrôle technique est indispensable : prenez contact avec notre Service Technique.

Caractéristiques techniques

Couleur	Noir	
Mesure	Valeur	Norme
Masse volumique (g/cm ³)	1,75	DIN 28090-2
Compressibilité (%)	10	ASTM F36J
Reprise élastique (%)	> 60	ASTM F36J
Relaxation 50 MPa, 16h / 300°C (MPa)	32	DIN 52913
Compression 50 MPa / 300°C (%)	10	KLINGER
Perméabilité aux gaz mg/(s xm)	< 0,05	DIN 3535-6

Agréments - Certificats

Généraux	Germanischer Lloyd
Alimentaire	KTW
Emission fugitive	DIN-DVGW 3535-6, TA-Luft VDI 2440
Oxygène	BAM
Environnement	RoHS Directive 2002/95/EG - Directive 2003/11/EG Directive 76/769/EWG REACH (SVHC)

Dimensions

Formats standards (mm)	1500 x 2000 (1500 x 1000) 1500 x 4000 / 2000 x 2000 Autres formats sur demande
Épaisseurs standards (mm)	0,5 / 1 / 1,5 / 2 / 3 Autres épaisseurs sur demande

(Tolérances : Epaisseur ± 10 % / Dimensions ± 50 mm)

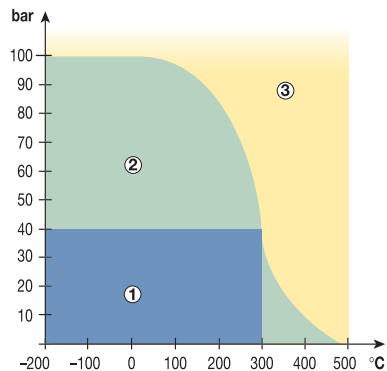


Diagramme Pression/Température