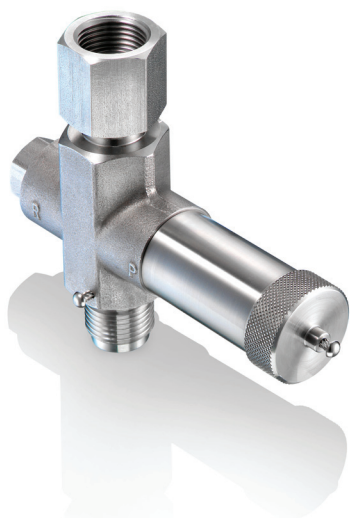


# ARA

## Raccord amortisseur



### Caractéristiques

- Améliore la lisibilité des manomètres
- Réduit l'effet des pulsations
- Max. 600 bar
- Max. 250 °C
- Option : Conforme NACE

### Applications

- Pétrole & Gaz / Produits chimiques
- Eau potable & Eaux usées
- Energie
- Ingénierie

### Descriptions

Les raccords amortisseurs sont utilisés pour protéger les instruments de mesure de pression des coups de bélier et des pulsations du liquide. Ils peuvent même être ajustés pendant l'utilisation.

En utilisation, l'ARA 06 a une plus grande plage de réglage et peut être utilisé avec un manomètre ou un transmetteur. En outre, l'ARA 06 est approprié pour des gammes de pression et de température élevées.

L'ARA 10 doit être vissé à fond puis dévissé légèrement (maximum 1/8 de tour) pour régler l'amortissement. Sa plage de réglage est donc plus faible que celle de l'ARA 06. Il ne peut pas être utilisé avec des transmetteurs.

### Données techniques

	ARA 10			ARA 06
	Laiton	Acier	Acier inoxydable	Acier inoxydable
<b>Corps</b>	laiton	acier carbone	1.4571	1.4404
<b>Tige de robinet</b>	1.4404			1.4404
<b>Joint</b>	NBR		FKM	NBR + PTFE
<b>Bouchon à vis</b>	laiton	acier non allié	1.4571	1.4404
<b>Max. pression</b>	250 bar <sup>(1)</sup>	400 bar	400 bar	600 (400) bar
<b>Max. température</b>	120 °C	120 °C	120 °C	120 (250) °C

<sup>(1)</sup> 400 bar avec G 1/2

### Options

Conforme avec NACE MR0175 et MR0103	Code 0073
Utilisation pour application oxygène	Code 0765
Certificat matière 3.1	Code Q003

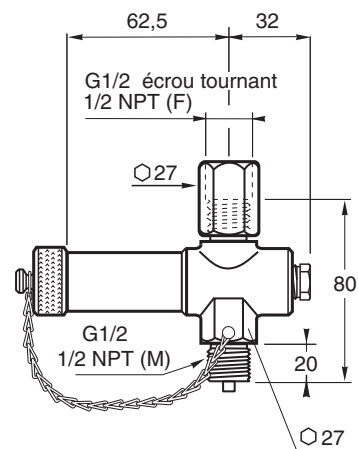


# ARA

## Raccord amortisseur

### Codifications ARA 06

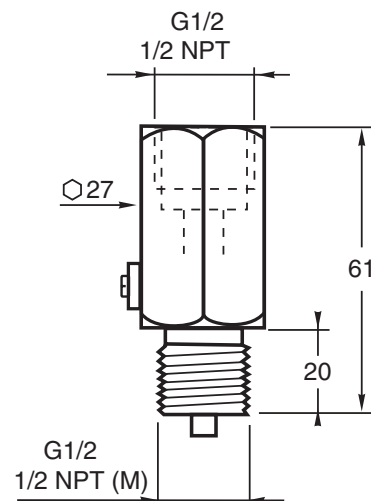
		-	06	.			
<b>Modèle</b>	Raccord amortisseur	ARA					
<b>Type</b>	Haute pression / version haute température		06				
<b>Matière</b>	Acier inoxydable					E	
<b>Raccord côté process</b>	G 1/2						3
	1/2 NPT						6
<b>Raccord sur le côté de l'appareil</b>	1/2 NPT femelle						0N
	G1/2 écrou tournant						F5



Poids 0,760 kg

### Codifications ARA 10

		-	10	.			
<b>Modèle</b>	Raccord amortisseur	ARA					
<b>Type</b>	Version standard		10				
<b>Matière</b>	Acier inoxydable					D	
	Acier poli					A	
	Laiton					L	
<b>Raccord côté process</b>	G 1/2						3
	1/2 NPT						6
<b>Raccord sur le côté de l'appareil</b>	G 1/2 femelle						0L
	1/2 NPT femelle						0N



Poids 0,200 kg