

# MTA2 - MTA3

Manomètres industriels à Capsule



**BOURDON**  
The Original by Baumer

EN-  
837-3

IP 33/44

## Caractéristiques

- Mesure de basses pressions
- Classe de précision 1,6 selon EN 837-3
- Pour des gaz propres et non corrosifs

## Applications

- Laboratoire et Médical
- Machinerie

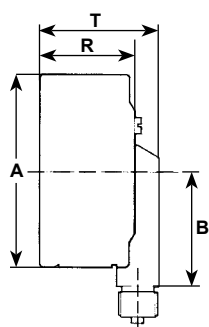
## Données techniques

Diamètre nominal	MTA2 : 50 mm MTA3 : 63 mm
Etendues de mesure	0 ... 60 à 0 ... 600 mbar autres gammes en vide, vide et pression
Pression de service	Stable : 75% de la pleine échelle Fluctuante : 65% de la pleine échelle Momentanée : 100% de la pleine échelle
Classe de précision	1,6 (selon EN837-3)
Degré de protection (EN 60529)	IP 44 (Type B-F-G) IP 33 (Type D)
Raccord process	Laiton
Capsule	Bronze / Laiton
Boîtier	Acier inox 1.4301 (AISI 304)
Lunette	Acier inox 1.4301 (AISI 304) (type G)
Mouvement	Laiton
Voyant	Polycarbonate, cliqué sur le boîtier
Cadran	Aluminium, blanc
Aiguille	Aluminium, noire
Température	Ambiante: -20...60°C Process: -20...60°C Stokage: -40...70°C
Dérive	± 0,4 % F.S. / 10 K (référence 20°C)
Réglage du zéro	± 10 % de la pleine échelle Vis de réglage accessible sur la face avant après avoir enlevé le voyant ou le bouchon en caoutchouc du voyant (type G)

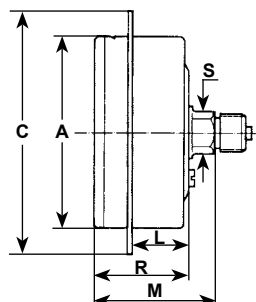
# MTA2 - MTA3

Manomètres industriels à Capsule

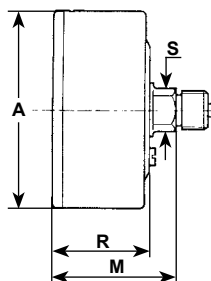
## Encombrements - Types de montage



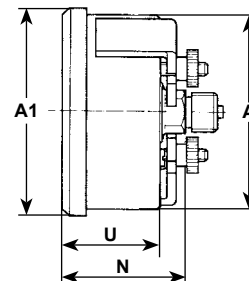
Type D



Type B



Type F



Type G

Ø mm	A	A1	B	C	L	M	N	R	T	S	U	Masse (kg)
DN 50	51	55,6	31,5	68	18,5	38	39,5	29,5	37,5	14	31	0,130
DN 63	63	67,6	37,6	81	18,5	39	39,5	30,5	38,5	14	31	0,160

## Etendues de mesure

Code	mbar
N53	-60 ... 0
N54	-100 ... 0
N55	-160 ... 0
N56	-250 ... 0
N57	-400 ... 0
N58	-600 ... 0
N07	0 ... 60
N08	0 ... 100
N09	0 ... 160
N10	0 ... 250
N11	0 ... 400
N12	0 ... 600
N64	-25 ... 40
N65	-40 ... 60
N66	-60 ... 100
N67	-100 ... 160
N68	-160 ... 250
N69	-250 ... 400

Code	mmH <sub>2</sub> O
R53	-600 ... 0
R54	-1000 ... 0
R55	-1600 ... 0
R56	-2500 ... 0
R57	-4000 ... 0
R58	-6000 ... 0
R07	0 ... 600
R08	0 ... 1000
R09	0 ... 1600
R10	0 ... 2500
R11	0 ... 4000
R12	0 ... 6000
R64	-250 ... 400
R65	-400 ... 600
R66	-600 ... 1000
R67	-1000 ... 1600
R68	-1600 ... 2500
R69	-2500 ... 4000

Code	inH <sub>2</sub> O
Z53	-25 ... 0
Z54	-40 ... 0
Z55	-60 ... 0
Z56	-100 ... 0
Z57	-160 ... 0
Z58	-250 ... 0
Z07	0 ... 25
Z08	0 ... 40
Z09	0 ... 60
Z10	0 ... 100
Z11	0 ... 160
Z12	0 ... 250
Z64	-10 ... 16
Z65	-16 ... 25
Z66	-25 ... 40
Z67	-40 ... 60
Z68	-60 ... 100
Z69	-100 ... 160

# MTA2 - MTA3

Manomètres industriels à Capsule

## Codification MTA2 - MTA3

	MTA	-		.	xxx
<b>Modèle</b>	MTA				
Manomètre à capsule					
<b>Diamètre nominal</b>					
50 mm			2		
63 mm			3		
		-			
<b>Type de montage</b>					
Raccord au dos, collerette avant, 3 trous de fixation					B
Raccord en bas					D
Raccord au dos					F
Raccord au dos avec étrier					G
<b>Raccord process</b>					
G 1/4				2	
1/4 NPT				5	
<b>Type de remplissage</b>					
Sans					0
					.
<b>Unité de mesure / Etendues de mesure<sup>(1)</sup></b>					
mbar					Nxx
mmH <sub>2</sub> O					Rxx
inH <sub>2</sub> O					Zxx

<sup>(1)</sup> Etendues de mesure disponibles, voir les tableaux en page 2. Pour les plages n'y figurant pas, veuillez contacter Baumer.

## Exemple de commande

